

CopenhagenDirect ApS

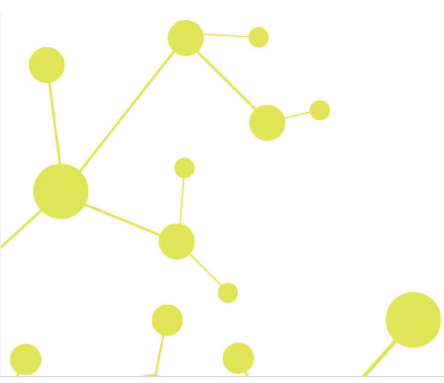
Gunløgsgade 10, 1. tv.
2300 København S

CVR-nr. 42 70 42 37

Årsrapport for 2021/22

Årsrapporten er fremlagt og godkendt på selskabets ordinære generalforsamling den 26. juni 2023

Rasmus Damm Rosengren
dirigent



Indholdsfortegnelse

	Side
Påtegninger	
Ledelsespåtegning	1
Revisors erklæring om opstilling af årsrapport	2
Ledelsesberetning	
Selskabsoplysninger	3
Ledelsesberetning	4
Årsregnskab	
Anvendt regnskabspraksis	5
Resultatopgørelse 23. september - 31. december	8
Balance 31. december	9
Egenkapitalopgørelse	11
Noter	12

Ledelsespåtegning

Direktionen har dags dato behandlet og godkendt årsrapporten for regnskabsåret 23. september 2021 - 31. december 2022 for CopenhagenDirect ApS.

Årsrapporten aflægges i overensstemmelse med årsregnskabsloven.

Det er vores opfattelse, at årsregnskabet giver et retvisende billede af selskabets aktiver, passiver og finansielle stilling pr. 31. december 2022 og resultatet af selskabets aktiviteter for regnskabsåret 23. september 2021 - 31. december 2022.

Ledelsesberetningen indeholder efter vores opfattelse en retvisende redegørelse for de forhold, beretningen omhandler.

Årsregnskabet er ikke revideret. Ledelsen erklærer, at betingelserne herfor er opfyldt.

Årsrapporten indstilles til generalforsamlingens godkendelse.

København S, den 26. juni 2023

Direktion

Rasmus Damm Rosengren
adm. direktør

Christoffer Skytte Rasmussen
direktør

Rasmus Theodor
direktør

Revisors erklæring om opstilling af årsrapport

Til kapitalejerne i CopenhagenDirect ApS

Vi har opstillet årsrapporten for CopenhagenDirect ApS for regnskabsåret 23. september 2021 - 31. december 2022 på grundlag af selskabets bogføring og øvrige oplysninger, som virksomheden har tilvejebragt.

Årsrapporten omfatter anvendt regnskabspraksis, resultatopgørelse, balance, egenkapitalopgørelse og noter.

Vi har udført opgaven i overensstemmelse med ISRS 4410, Opgaver om opstilling af finansielle oplysninger.

Vi har anvendt vor faglige ekspertise til at assistere virksomheden med at udarbejde og præsentere årsrapporten i overensstemmelse med årsregnskabsloven. Vi har overholdt relevante bestemmelser i revisorloven og International Ethics Standards Board for Accountants' internationale retningslinjer for revisorers etiske adfærd (IESBA Code) herunder principper om integritet, objektivitet, professionel kompetence og fornøden omhu.

Årsrapporten samt nøjagtigheden og fuldstændigheden af de oplysninger, der er anvendt til opstillingen af årsrapporten, er virksomhedens ansvar.

Da en opgave om opstilling af finansielle oplysninger ikke er en erklæringsopgave med sikkerhed, er vi ikke forpligtet til at verificere nøjagtigheden eller fuldstændigheden af de oplysninger, virksomheden har givet os til brug for at opstille årsrapporten. Vi udtrykker derfor ingen revisions- eller reviewkonklusion om, hvorvidt årsrapporten er udarbejdet i overensstemmelse med årsregnskabsloven.

Greve, den 26. juni 2023

Global Revision ApS
Registreret revisionsanpartsselskab
CVR-nr. 28 12 17 17

Henrik Johansen
Registreret revisor
MNE-nr. mne17515

Selskabsoplysninger

Selskabet

CopenhagenDirect ApS
Gunløgsgade 10, 1. tv.
2300 København S

CVR-nr.: 42 70 42 37

Regnskabsperiode: 23. september 2021 - 31. december 2022

Hjemsted: København

Direktion

Rasmus Damm Rosengren, adm. direktør
Christoffer Skytte Rasmussen, direktør
Rasmus Theodor, direktør

Revisor

Global Revision ApS
Registreret revisionsanpartsselskab
Greve Strandvej 9
2670 Greve

Ledelsesberetning

Selskabets væsentligste aktiviteter

Selskabets formål er at udøve virksomhed med handel og service samt aktiviteter i tilknytning hertil.

Usædvanlige forhold

Selskabets aktiver, passiver og finansielle stilling pr. 31. december 2022 samt resultatet af selskabets aktiviteter for regnskabsåret 2021/22 er ikke påvirket af usædvanlige forhold.

Udviklingen i aktiviteter og økonomiske forhold

Selskabets resultatopgørelse for 2021/22 udviser et underskud på kr. 102.412, og selskabets balance pr. 31. december 2022 udviser en negativ egenkapital på kr. 62.410.

Ledelsens anser årets resultat for utilfredsstillende.

Selskabet har tabt mere end 50 % af selskabskapitalen og er således omfattet af kapitaltabsreglerne i Selskabslovens § 119. Selskabet er fortsat i en opstartsfasen, men det er ledelsens klare forventning, at selskabskapitalen bliver reetableret ved egen drift indenfor den kommende årrække.

Betydningsfulde hændelser, som er indtruffet efter regnskabsårets afslutning

Der er efter regnskabsårets afslutning ikke indtruffet begivenheder, som væsentligt vil kunne påvirke selskabets finansielle stilling.

Anvendt regnskabspraksis

Årsrapporten for CopenhagenDirect ApS for 2021/22 er aflagt i overensstemmelse med årsregnskabslovens bestemmelser for virksomheder i regnskabsklasse B med tilvalg af regler fra regnskabsklasse C.

Den anvendte regnskabspraksis er uændret i forhold til sidste år.

Årsrapporten for 2021/22 er aflagt i kr.

Generelt om indregning og måling

I resultatopgørelsen indregnes indtægter i takt med, at de indtjenes. Herudover indregnes værdireguleringer af finansielle aktiver og forpligtelser. I resultatopgørelsen indregnes ligeledes alle omkostninger, herunder afskrivninger og nedskrivninger.

Aktiver indregnes i balancen, når det er sandsynligt, at fremtidige økonomiske fordele vil tilflyde selskabet, og aktivets værdi kan måles pålideligt.

Forpligtelser indregnes i balancen, når det er sandsynligt, at fremtidige økonomiske fordele vil fragå selskabet, og forpligtelsens værdi kan måles pålideligt.

Ved første indregning måles aktiver og forpligtelser til kostpris. Efterfølgende måles aktiver og forpligtelser som beskrevet for hver enkelt regnskabspost nedenfor.

Ved indregning og måling tages hensyn til forudsigelige tab og risici, der fremkommer, inden årsrapporten aflægges, og som be- eller afkræfter forhold, der eksisterede på balancedagen.

Resultatopgørelsen

Bruttotab

Selskabet anvender bestemmelsen i årsregnskabslovens § 32, hvorefter selskabets omsætning ikke er oplyst.

Bruttotab er et sammendrag af nettoomsætning, ændring i lagre af færdigvarer og varer under fremstilling samt andre driftsindtægter med fradrag af omkostninger til råvarer og hjælpematerialer og andre eksterne omkostninger.

Nettoomsætning

Indtægter fra salg af handelsvarer og færdigvarer, indregnes i resultatopgørelsen, når levering og risikoovergang til køber har fundet sted, og hvis indtægten kan opgøres pålideligt og forventes modtaget.

Omkostninger til råvarer og hjælpematerialer

Omkostninger til råvarer og hjælpematerialer indeholder det forbrug af råvarer og hjælpematerialer, der er anvendt for at opnå årets nettoomsætning.

Andre eksterne omkostninger

Andre eksterne omkostninger omfatter omkostninger til distribution, salg, reklame, administration mv.

Anvendt regnskabspraksis

Finansielle indtægter og omkostninger

Finansielle indtægter og omkostninger indregnes i resultatopgørelsen med de beløb, der vedrører regnskabsåret. Finansielle poster omfatter renteindtægter og -omkostninger, finansielle omkostninger ved finansiel leasing, realiserede og urealiserede kursgevinster og -tab vedrørende værdipapirer, gæld og transaktioner i fremmed valuta, amortisering af finansielle aktiver og forpligtelser samt tillæg og godtgørelse under acontoskatteordningen mv.

Skat af årets resultat

Årets skat, som består af årets aktuelle selskabsskat og ændring i udskudt skat, indregnes i resultatopgørelsen med den del, der kan henføres til årets resultat, og direkte i egenkapitalen med den del, der kan henføres til posteringer direkte i egenkapitalen.

Balancen

Varebeholdninger

Varebeholdninger måles til kostpris efter FIFO-metoden. Er nettorealiseringsværdien lavere end kostprisen, nedskrives til denne lavere værdi.

Kostpris for færdigvarer og handelsvarer omfatter anskaffelsespris med tillæg af hjemtagelsesomkostninger.

Nettorealiseringsværdien for varebeholdninger opgøres som forventet salgspris med fradrag af direkte færdiggørelsesomkostninger og omkostninger, der afholdes for at effektuere salget. Værdien fastsættes under hensyntagen til varebeholdningers omsættelighed, ukurans og forventet udvikling i salgspris.

Likvide beholdninger

Likvide beholdninger omfatter indestående i pengeinstitutter.

Egenkapital

Udbytte

Foreslået udbytte vises som en særskilt post under egenkapitalen. Udbytte indregnes som en forpligtelse på tidspunktet for vedtagelse på generalforsamlingen.

Selskabsskat og udskudt skat

Aktuelle skatteforpligtelser og tilgodehavende aktuel skat indregnes i balancen som beregnet skat af årets skattepligtige indkomst, reguleret for skat af tidligere års skattepligtige indkomster samt for betalte acontoskatter.

Udskudt skat måles efter den balanceorienterede gælds metode af midlertidige forskelle mellem regnskabsmæssig og skattemæssig værdi af aktiver og forpligtelser opgjort på grundlag af den planlagte anvendelse af aktivets henholdsvis afvikling af forpligtelsen. Udskudt skat måles til nettorealiseringsværdi.

Gældsforpligtelser

Gældsforpligtelser, som omfatter gæld til selskabsdeltagere og ledelse samt anden gæld, måles til amortiseret kostpris, hvilket sædvanligvis svarer til nominel værdi.

Anvendt regnskabspraksis

Omregning af fremmed valuta

Transaktioner i fremmed valuta omregnes ved første indregning til transaktionsdagens kurs. Valutakursdifferencer, der opstår mellem transaktionsdagens kurs og kursen på betalingsdagen, indregnes i resultatopgørelsen som en finansiel post. Hvis valutainstrumenter anvendes til sikring af fremtidige pengestrømme, indregnes urealiserede værdireguleringer direkte på egenkapitalen i dagsværdireserven.

Resultatoppgørelse 23. september - 31. december

	<u>Note</u>	<u>2021/22</u> kr.
Bruttotab		-102.319
Finansielle omkostninger		<u>-93</u>
Årets resultat		<u><u>-102.412</u></u>
Overført resultat		<u>-102.412</u>
		<u><u>-102.412</u></u>

Balance 31. december

	<u>Note</u>	<u>2021/22</u> kr.
Aktiver		
Færdigvarer og handelsvarer		<u>58.044</u>
Varebeholdninger		<u>58.044</u>
Likvide beholdninger		<u>142</u>
Omsætningsaktiver i alt		<u>58.186</u>
Aktiver i alt		<u><u>58.186</u></u>

Balance 31. december

	<u>Note</u>	<u>2021/22</u> kr.
Passiver		
Virksomhedskapital		40.002
Overført resultat		<u>-102.412</u>
Egenkapital	1	<u>-62.410</u>
Anden gæld		<u>65.000</u>
Langfristede gældsforpligtelser		<u>65.000</u>
Gæld til selskabsdeltagere og ledelse		26.544
Anden gæld		<u>29.052</u>
Kortfristede gældsforpligtelser		<u>55.596</u>
Gældsforpligtelser i alt		<u>120.596</u>
Passiver i alt		<u><u>58.186</u></u>
Eventualforpligtelser	2	
Pantsætninger og sikkerhedsstillelser	3	

Egenkapitaloppgørelse

	Virksomhedskapital	Overført resultat	I alt
Egenkapital 23. september 2021	40.002	0	40.002
Årets resultat	0	-102.412	-102.412
Egenkapital 31. december 2022	40.002	-102.412	-62.410

Noter

1 Egenkapital

Virksomhedskapitalen består af 40.002 anpartar à nominelt kr. 1. Ingen anpartar er tillagt særlige rettigheder.

2 Eventualforpligtelser

Ingen.

3 Pantsætninger og sikkerhedsstillelser

Ingen.

PENNEO

Underskrifterne i dette dokument er juridisk bindende. Dokumentet er underskrevet via Penneo™ sikker digital underskrift. Underskrivernes identiteter er blevet registeret, og informationerne er listet herunder.

“Med min underskrift bekræfter jeg indholdet og alle datoer i dette dokument.”

Rasmus Damm Rosengren

Adm. direktør

Serienummer: 4996d50f-f9bf-4abf-89eb-9cfbe241a044

IP: 89.23.xxx.xxx

2023-06-26 15:19:40 UTC



Rasmus Theodor

Direktør

Serienummer: f58bbf33-9d8a-47c3-b58a-70088de38790

IP: 89.23.xxx.xxx

2023-06-26 15:23:28 UTC



Christoffer Skytte Rasmussen

Direktør

Serienummer: 93b1e956-55b9-43e2-b324-75bfd881c80

IP: 89.23.xxx.xxx

2023-06-26 15:23:47 UTC



Henrik Johansen

Godkendt revisor

Serienummer: PID:9208-2002-2-982707263722

IP: 80.197.xxx.xxx

2023-06-26 15:44:53 UTC



Rasmus Damm Rosengren

Dirigent

Serienummer: 4996d50f-f9bf-4abf-89eb-9cfbe241a044

IP: 89.23.xxx.xxx

2023-06-26 17:37:43 UTC



Penneo dokumentnøgle: EZDC2-05371-13AG3-6HCO3-6BXJZ-G33X6

Dette dokument er underskrevet digitalt via **Penneo.com**. Signeringsbeviserne i dokumentet er sikret og valideret ved anvendelse af den matematiske hashværdi af det originale dokument. Dokumentet er låst for ændringer og tidsstempelt med et certifikat fra en betroet tredjepart. Alle kryptografiske signeringsbeviser er indlejret i denne PDF, i tilfælde af de skal anvendes til validering i fremtiden.

Sådan kan du sikre, at dokumentet er originalt

Dette dokument er beskyttet med et Adobe CDS certifikat. Når du åbner dokumentet

i Adobe Reader, kan du se, at dokumentet er certificeret af **Penneo e-signature service** <penneo@penneo.com>. Dette er din garanti for, at indholdet af dokumentet er uændret.

Du har mulighed for at efterprøve de kryptografiske signeringsbeviser i indlejret i dokumentet ved at anvende Penneos validator på følgende websted: <https://penneo.com/validator>