

Larbach ApS

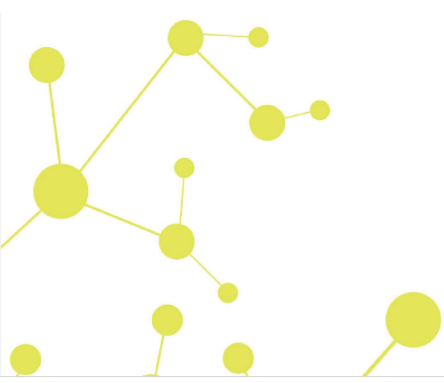
Rugvænget 22
2630 Taastrup

CVR-nr. 42 26 90 18

Årsrapport for 2022

Årsrapporten er fremlagt og godkendt på selskabets ordinære generalforsamling den 22. juni 2023

Annette Bache
dirigent



Indholdsfortegnelse

	Side
Påtegninger	
Ledelsespåtegning	1
Revisors erklæring om opstilling af årsrapport	2
Ledelsesberetning	
Selskabsoplysninger	3
Ledelsesberetning	4
Årsregnskab	
Anvendt regnskabspraksis	5
Resultatopgørelse 1. januar - 31. december	8
Balance 31. december	9
Egenkapitalopgørelse	11
Noter	12

Ledelsespåtegning

Direktionen har dags dato behandlet og godkendt årsrapporten for regnskabsåret 1. januar - 31. december 2022 for Larbach ApS.

Årsrapporten aflægges i overensstemmelse med årsregnskabsloven.

Det er vores opfattelse, at årsregnskabet giver et retvisende billede af selskabets aktiver, passiver og finansielle stilling pr. 31. december 2022 og resultatet af selskabets aktiviteter for regnskabsåret 1. januar - 31. december 2022.

Ledelsesberetningen indeholder efter vores opfattelse en retvisende redegørelse for de forhold, beretningen omhandler.

Årsregnskabet er ikke revideret. Ledelsen erklærer, at betingelserne herfor er opfyldt.

Årsrapporten indstilles til generalforsamlingens godkendelse.

Taastrup, den 21. juni 2023

Direktion

Zenna Lone Fie Larsen

Annette Bache

Revisors erklæring om opstilling af årsrapport

Til kapitalejeren i Larch ApS

Vi har opstillet årsrapporten for Larch ApS for regnskabsåret 1. januar - 31. december 2022 på grundlag af selskabets bogføring og øvrige oplysninger, som ledelsen har tilvejebragt.

Årsrapporten omfatter anvendt regnskabspraksis, resultatopgørelse, balance, egenkapitalopgørelse og noter.

Vi har udført opgaven i overensstemmelse med ISRS 4410, Opgaver om opstilling af finansielle oplysninger.

Vi har anvendt vores faglige ekspertise til at assistere ledelsen med at udarbejde og præsentere årsrapporten i overensstemmelse med årsregnskabsloven. Vi har overholdt relevante bestemmelser i revisorloven og International Ethics Standards Board for Accountants' internationale retningslinjer for revisorers etiske adfærd (IESBA Code) herunder principper om integritet, objektivitet, professionel kompetence og fornøden omhu.

Årsrapporten samt nøjagtigheden og fuldstændigheden af de oplysninger, der er anvendt til opstillingen af årsrapporten, er ledelsens ansvar.

Da en opgave om opstilling af finansielle oplysninger ikke er en erklæringsopgave med sikkerhed, er vi ikke forpligtet til at verificere nøjagtigheden eller fuldstændigheden af de oplysninger, ledelsen har givet os til brug for at opstille årsrapporten. Vi udtrykker derfor ingen revisions- eller reviewkonklusion om, hvorvidt årsrapporten er udarbejdet i overensstemmelse med årsregnskabsloven.

Greve, den 21. juni 2023

Global Revision ApS
Registreret revisionsanpartsselskab
CVR-nr. 28 12 17 17

Eddie Holstebro
Registreret revisor
MNE-nr. mne11067

Selskabsoplysninger

Selskabet

Larbach ApS
Rugvænget 22
2630 Taastrup

CVR-nr.: 42 26 90 18

Regnskabsperiode: 1. januar - 31. december 2022

Stiftet: 25. marts 2021

Regnskabsår: 2. regnskabsår

Hjemsted: Taastrup

Direktion

Zenna Lone Fie Larsen
Annette Bache

Revisor

Global Revision ApS
Registreret revisionsanpartsselskab
Greve Strandvej 9
2670 Greve

Ledelsesberetning

Selskabets væsentligste aktiviteter

Selskabets formål er at drive virksomhed med skønhedsbehandlinger samt anden virksomhed som efter direktionens skøn er forbundet hermed.

Usædvanlige forhold

Selskabets aktiver, passiver og finansielle stilling pr. 31. december 2022 samt resultatet af selskabets aktiviteter for regnskabsåret 2022 er ikke påvirket af usædvanlige forhold.

Udviklingen i aktiviteter og økonomiske forhold

Selskabets resultatopgørelse for 2022 udviser et underskud på kr. 36.204, og selskabets balance pr. 31. december 2022 udviser en negativ egenkapital på kr. 94.278.

Ledelsen er bekendt med, at selskabet har tabt egenkapitalen og er således omfattet af SEL §119. Dette var forventningen til regnskabsåret, idet at selskabet stadig er i opstartsfasen. Det er ledelsens forventninger, at egenkapitalen kan reetableres via egen fremtidig indtjening de kommende år.

Betydningsfulde hændelser, som er indtruffet efter regnskabsårets afslutning

Der er efter regnskabsårets afslutning ikke indtruffet begivenheder, som væsentligt vil kunne påvirke selskabets finansielle stilling.

Anvendt regnskabspraksis

Årsrapporten for Larbach ApS for 2022 er aflagt i overensstemmelse med årsregnskabslovens bestemmelser for klasse B-virksomheder.

Den anvendte regnskabspraksis er uændret i forhold til sidste år.

Årsrapporten for 2022 er aflagt i kr.

Generelt om indregning og måling

I resultatopgørelsen indregnes indtægter i takt med, at de indtjenes. Herudover indregnes værdireguleringer af finansielle aktiver og forpligtelser. I resultatopgørelsen indregnes ligeledes alle omkostninger, herunder afskrivninger og nedskrivninger.

Aktiver indregnes i balancen, når det er sandsynligt, at fremtidige økonomiske fordele vil tilflyde selskabet, og aktivets værdi kan måles pålideligt.

Forpligtelser indregnes i balancen, når det er sandsynligt, at fremtidige økonomiske fordele vil fragå selskabet, og forpligtelsens værdi kan måles pålideligt.

Ved første indregning måles aktiver og forpligtelser til kostpris. Efterfølgende måles aktiver og forpligtelser som beskrevet for hver enkelt regnskabspost nedenfor.

Ved indregning og måling tages hensyn til forudsigelige tab og risici, der fremkommer, inden årsrapporten aflægges, og som be- eller afkræfter forhold, der eksisterede på balancedagen.

Resultatopgørelsen

Bruttofortjeneste

Selskabet anvender bestemmelsen i årsregnskabslovens § 32, hvorefter selskabets omsætning ikke er oplyst.

Bruttofortjeneste er et sammendrag af nettoomsætning, omkostninger til råvarer og hjælpematerialer og andre eksterne omkostninger.

Nettoomsætning

Indtægter fra salg indregnes i resultatopgørelsen, når levering og risikoovergang til køber har fundet sted, og hvis indtægten kan opgøres pålideligt og forventes modtaget.

Nettoomsætningen måles til dagsværdien af det aftalte vederlag ekskl. moms og afgifter opkrævet på vegne af tredjepart. Alle former for afgivne rabatter indregnes i omsætningen.

Omkostninger til råvarer og hjælpematerialer

Omkostninger til råvarer og hjælpematerialer indeholder det forbrug af råvarer og hjælpematerialer, der er anvendt for at opnå årets nettoomsætning.

Anvendt regnskabspraksis

Andre eksterne omkostninger

Andre eksterne omkostninger omfatter omkostninger til distribution, salg, reklame, administration, lokaler, tab på debitorer, operationelle leasingomkostninger mv.

Personaleomkostninger

Personaleomkostninger omfatter løn og gager, inklusive feriepenge og pensioner samt andre omkostninger til social sikring mv. til selskabets medarbejdere. I personaleomkostninger er fratrukket modtagne godtgørelser fra offentlige myndigheder.

Af- og nedskrivninger

Af- og nedskrivninger indeholder årets af- og nedskrivninger af materielle anlægsaktiver.

Finansielle indtægter og omkostninger

Finansielle indtægter og omkostninger indregnes i resultatopgørelsen med de beløb, der vedrører regnskabsåret. Finansielle poster omfatter renteindtægter og -omkostninger samt tillæg og godtgørelse under acontoskatteordningen mv.

Skat af årets resultat

Årets skat, som består af årets aktuelle selskabsskat og ændring i udskudt skat, indregnes i resultatopgørelsen med den del, der kan henføres til årets resultat, og direkte i egenkapitalen med den del, der kan henføres til posteringer direkte i egenkapitalen.

Balancen

Materielle anlægsaktiver

Materielle anlægsaktiver måles til kostpris med fradrag af akkumulerede af- og nedskrivninger.

Afskrivningsgrundlaget er kostpris med fradrag af forventet restværdi efter afsluttet brugstid.

Kostpris omfatter anskaffelsesprisen og omkostninger direkte tilknyttet anskaffelsen indtil det tidspunkt, hvor aktivet er klar til brug.

Der foretages lineære afskrivninger baseret på følgende vurdering af aktivernes forventede brugstider og restværdier:

	Brugstid	Restværdi
Andre anlæg, driftsmateriel og inventar	10 år	0 %

Aktiver med en kostpris på under kr. 31.000 omkostningsføres i anskaffelsesåret.

Periodeafgrænsningsposter

Periodeafgrænsningsposter, indregnet under omsætningsaktiver, omfatter afholdte omkostninger vedrørende efterfølgende regnskabsår.

Anvendt regnskabspraksis

Likvide beholdninger

Likvide beholdninger omfatter indestående i pengeinstitutter.

Selskabsskat og udskudt skat

Aktuelle skatteforpligtelser og tilgodehavende aktuel skat indregnes i balancen som beregnet skat af årets skattepligtige indkomst, reguleret for skat af tidligere års skattepligtige indkomster samt for betalte acontoskatter.

Udskudt skat måles efter den balanceorienterede gældsmetode af midlertidige forskelle mellem regnskabsmæssig og skattemæssig værdi af aktiver og forpligtelser opgjort på grundlag af den planlagte anvendelse af aktivet henholdsvis afvikling af forpligtelsen. Udskudt skat måles til nettorealiseringsværdi.

Udskudte skatteaktiver, herunder skatteværdien af fremførselsberettiget skattemæssigt underskud, måles til den værdi, hvortil aktivet forventes at kunne realiseres, enten ved udligning i skat af fremtidig indtjening eller ved modregning i udskudte skatteforpligtelser inden for samme juridiske skatteenhed. Eventuelle udskudte nettoskatteaktiver måles til nettorealiseringsværdi.

Gældsforpligtelser

Gældsforpligtelser måles til amortiseret kostpris, hvilket sædvanligvis svarer til nominel værdi.

Resultatopgørelse 1. januar - 31. december

	Note	2022 kr.	2021 kr.
Bruttofortjeneste		433.226	76.773
Personaleomkostninger	1	-384.346	-150.820
Resultat før af- og nedskrivninger		48.880	-74.047
Af- og nedskrivninger af materielle anlægsaktiver		-66.500	-39.688
Resultat før finansielle poster		-17.620	-113.735
Finansielle omkostninger		-28.717	-11.048
Resultat før skat		-46.337	-124.783
Skat af årets resultat	2	10.133	26.709
Årets resultat		-36.204	-98.074
Overført resultat		-36.204	-98.074
		-36.204	-98.074

Balance 31. december

	<u>Note</u>	<u>2022</u> kr.	<u>2021</u> kr.
Aktiver			
Andre anlæg, driftsmateriel og inventar		576.812	595.312
Materielle anlægsaktiver	3	<u>576.812</u>	<u>595.312</u>
Anlægsaktiver i alt		<u>576.812</u>	<u>595.312</u>
Andre tilgodehavender		112.572	0
Udskudt skatteaktiv		36.842	26.709
Periodeafgrænsningsposter		9.846	0
Tilgodehavender		<u>159.260</u>	<u>26.709</u>
Likvide beholdninger		<u>21.385</u>	<u>100.501</u>
Omsætningsaktiver i alt		<u>180.645</u>	<u>127.210</u>
Aktiver i alt		<u>757.457</u>	<u>722.522</u>

Balance 31. december

	<u>Note</u>	<u>2022</u> kr.	<u>2021</u> kr.
Passiver			
Virksomhedskapital		40.000	40.000
Overført resultat		<u>-134.278</u>	<u>-98.074</u>
Egenkapital	4	<u>-94.278</u>	<u>-58.074</u>
Gæld til kapitalinteressere		768.607	660.374
Gæld til selskabsdeltagere og ledelse		0	6.945
Anden gæld		<u>83.128</u>	<u>113.277</u>
Kortfristede gældsforpligtelser		<u>851.735</u>	<u>780.596</u>
Gældsforpligtelser i alt		<u>851.735</u>	<u>780.596</u>
Passiver i alt		<u><u>757.457</u></u>	<u><u>722.522</u></u>

Egenkapitaloppgørelse

	Virksomhedskapital	Overført resultat	I alt
Egenkapital 1. januar 2022	40.000	-98.074	-58.074
Årets resultat	0	-36.204	-36.204
Egenkapital 31. december 2022	40.000	-134.278	-94.278

Noter

	<u>2022</u>	<u>2021</u>
	kr.	kr.
1 Personaleomkostninger		
Lønninger	379.076	142.750
Andre omkostninger til social sikring	5.270	1.041
Andre personaleomkostninger	<u>0</u>	<u>7.029</u>
	<u>384.346</u>	<u>150.820</u>
Gennemsnitligt antal beskæftigede medarbejdere	<u>1</u>	<u>0</u>
2 Skat af årets resultat		
Årets udskudte skat	<u>-10.133</u>	<u>-26.709</u>
	<u>-10.133</u>	<u>-26.709</u>
3 Materielle anlægsaktiver		
		<u>Andre anlæg, driftsmateriel og inventar</u>
Kostpris 1. januar 2022		635.000
Tilgang i årets løb		<u>48.000</u>
Kostpris 31. december 2022		<u>683.000</u>
Af- og nedskrivninger 1. januar 2022		39.688
Årets afskrivninger		<u>66.500</u>
Af- og nedskrivninger 31. december 2022		<u>106.188</u>
Regnskabsmæssig værdi 31. december 2022		<u>576.812</u>

Noter

4 Egenkapital

Virksomhedskapitalen består af 40.000 anparter à nominelt kr. 1. Ingen anparter er tillagt særlige rettigheder.

Der har ikke været ændringer i virksomhedskapitalen siden stiftelsen.

5 Eventualforpligtelser

Selskabet har indgået operationelle leje- og leasingaftaler med en samlet forpligtelse på t.kr. 729 pr. 31/12 2022.

6 Pantsætninger og sikkerhedsstillelser

Ingen.

PENNEO

Underskrifterne i dette dokument er juridisk bindende. Dokumentet er underskrevet via Penneo™ sikker digital underskrift. Underskrivernes identiteter er blevet registreret, og informationerne er listet herunder.

“Med min underskrift bekræfter jeg indholdet og alle datoer i dette dokument.”

Annette Bache

Direktør

På vegne af: Selskabet

Serienummer: c9e42a5f-04c5-4d43-a6f8-3307d34fb8e0

IP: 152.115.xxx.xxx

2023-06-22 13:16:27 UTC



Zenna Lone Fie Larsen

Direktør

Serienummer: 5486923d-a264-4780-9f83-e0f1fc4beeb9

IP: 94.18.xxx.xxx

2023-06-23 05:29:05 UTC



Eddie Holstebro

Registreret revisor

Serienummer: CVR:28121717-RID:99798342

IP: 89.221.xxx.xxx

2023-06-23 05:48:22 UTC



Annette Bache

Dirigent

På vegne af: Selskabet

Serienummer: c9e42a5f-04c5-4d43-a6f8-3307d34fb8e0

IP: 80.62.xxx.xxx

2023-06-23 06:23:13 UTC



Penneo dokumentnøgle: DGKT7-WXH2O-B00QD-C5ZZU-4KUDA-GTZZW

Dette dokument er underskrevet digitalt via **Penneo.com**. Signeringsbeviserne i dokumentet er sikret og valideret ved anvendelse af den matematiske hashværdi af det originale dokument. Dokumentet er låst for ændringer og tidsstemplet med et certifikat fra en betroet tredjepart. Alle kryptografiske signeringsbeviser er indlejret i denne PDF, i tilfælde af de skal anvendes til validering i fremtiden.

Sådan kan du sikre, at dokumentet er originalt

Dette dokument er beskyttet med et Adobe CDS certifikat. Når du åbner dokumentet

i Adobe Reader, kan du se, at dokumentet er certificeret af **Penneo e-signature service** <penneo@penneo.com>. Dette er din garanti for, at indholdet af dokumentet er uændret.

Du har mulighed for at efterprøve de kryptografiske signeringsbeviser i indlejret i dokumentet ved at anvende Penneos validator på følgende websted: <https://penneo.com/validator>