

## Evice Holding ApS

Ringager 4E  
2605 Brøndby

CVR-nr. 41 01 90 50

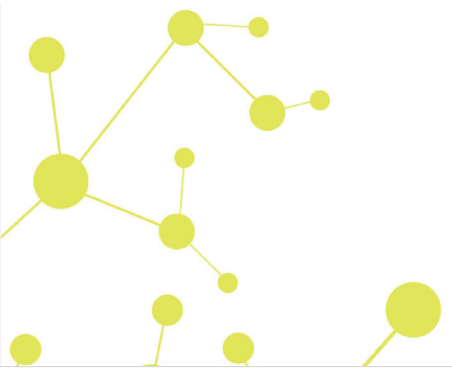
### Årsrapport for 2023

(4. regnskabsår)

Årsrapporten er fremlagt og godkendt på selskabets ordinære generalforsamling den 17. juni 2024

---

Thomas Kongeskov Demant  
dirigent



## Indholdsfortegnelse

	<b>Side</b>
<b>Påtegninger</b>	
Ledelsespåtegning	1
Revisors erklæring om opstilling af årsrapport	2
<b>Ledelsesberetning</b>	
Selskabsoplysninger	3
Ledelsesberetning	4
<b>Årsregnskab</b>	
Anvendt regnskabspraksis	5
Resultatopgørelse 1. januar - 31. december	8
Balance 31. december	9
Egenkapitalopgørelse	11
Noter	12

## Ledelsespåtegning

Direktionen har dags dato behandlet og godkendt årsrapporten for regnskabsåret 1. januar - 31. december 2023 for Evic Holding ApS.

Årsrapporten aflægges i overensstemmelse med årsregnskabsloven.

Det er min opfattelse, at årsregnskabet giver et retvisende billede af selskabets aktiver, passiver og finansielle stilling pr. 31. december 2023 og resultatet af selskabets aktiviteter for regnskabsåret 1. januar - 31. december 2023.

Ledelsesberetningen indeholder efter min opfattelse en retvisende redegørelse for de forhold, beretningen omhandler.

Årsregnskabet er ikke revideret. Ledelsen erklærer, at betingelserne herfor er opfyldt.

Årsrapporten indstilles til generalforsamlingens godkendelse.

Brøndby, den 23. maj 2024

### Direktion

Thomas Kongeskov Demant  
direktør

## Revisors erklæring om opstilling af årsrapport

### *Til kapitalejeren i Evice Holding ApS*

Vi har opstillet årsrapporten for Evice Holding ApS for regnskabsåret 1. januar - 31. december 2023 på grundlag af selskabets bogføring og øvrige oplysninger, som ledelsen har tilvejebragt.

Årsrapporten omfatter ledelsespåtegning, ledelsesberetning, anvendt regnskabspraksis, resultatopgørelse, balance, egenkapitalopgørelse og noter.

Vi har udført opgaven i overensstemmelse med ISRS 4410, Opgaver om opstilling af finansielle oplysninger.

Vi har anvendt vores faglige ekspertise til at assistere ledelsen med at udarbejde og præsentere årsrapporten i overensstemmelse med årsregnskabsloven. Vi har overholdt relevante bestemmelser i revisorloven og International Ethics Standards Board for Accountants' internationale retningslinjer for revisorers etiske adfærd (IESBA Code) herunder principper om integritet, objektivitet, professionel kompetence og fornøden omhu.

Årsrapporten samt nøjagtigheden og fuldstændigheden af de oplysninger, der er anvendt til opstillingen af årsrapporten, er ledelsens ansvar.

Da en opgave om opstilling af finansielle oplysninger ikke er en erklæringsopgave med sikkerhed, er vi ikke forpligtet til at verificere nøjagtigheden eller fuldstændigheden af de oplysninger, ledelsen har givet os til brug for at opstille årsrapporten. Vi udtrykker derfor ingen revisions- eller reviewkonklusion om, hvorvidt årsrapporten er udarbejdet i overensstemmelse med årsregnskabsloven.

Greve, den 23. maj 2024

Global Revision ApS  
Registreret revisionsanpartsselskab  
CVR-nr. 28 12 17 17

Henrik Johansen  
Registreret revisor  
MNE-nr. mne17515

## Selskabsoplysninger

### Selskabet

Evice Holding ApS  
Ringager 4E  
2605 Brøndby

CVR-nr.: 41 01 90 50

Regnskabsperiode: 1. januar - 31. december 2023

Stiftet: 17. december 2019

Regnskabsår: 4. regnskabsår

Hjemsted: Brøndby

### Direktion

Thomas Kongeskov Demant, direktør

### Revisor

Global Revision ApS  
Registreret revisionsanpartsselskab  
Greve Strandvej 9  
2670 Greve

## Ledelsesberetning

### Selskabets væsentligste aktiviteter

Selskabets formål er at eje aktier og anparter samt enhver virksomhed i hermed stående forbindelse.

### Usædvanlige forhold

Selskabets aktiver, passiver og finansielle stilling pr. 31. december 2023 samt resultatet af selskabets aktiviteter for regnskabsåret 2023 er ikke påvirket af usædvanlige forhold.

### Udviklingen i aktiviteter og økonomiske forhold

Selskabets resultatopgørelse for 2023 udviser et overskud på kr. 205.340, og selskabets balance pr. 31. december 2023 udviser en egenkapital på kr. 348.574.

Ledelsen anser årets resultat for tilfredsstillende.

### Betydningsfulde hændelser, som er indtruffet efter regnskabsårets afslutning

Der er efter regnskabsårets afslutning ikke indtruffet begivenheder, som væsentligt vil kunne påvirke selskabets finansielle stilling.

## Anvendt regnskabspraksis

Årsrapporten for Evice Holding ApS for 2023 er aflagt i overensstemmelse med årsregnskabslovens bestemmelser for virksomheder i regnskabsklasse B med tilvalg af regler fra regnskabsklasse C.

Den anvendte regnskabspraksis er uændret i forhold til sidste år.

Årsrapporten for 2023 er aflagt i kr.

Selskabet har i henhold til årsregnskabslovens §110, stk. 1 undladt at udarbejde koncernregnskab.

### Generelt om indregning og måling

I resultatopgørelsen indregnes indtægter i takt med, at de indtjenes. Herudover indregnes værdireguleringer af finansielle aktiver og forpligtelser. I resultatopgørelsen indregnes ligeledes alle omkostninger, herunder afskrivninger og nedskrivninger.

Aktiver indregnes i balancen, når det er sandsynligt, at fremtidige økonomiske fordele vil tilflyde selskabet, og aktivets værdi kan måles pålideligt.

Forpligtelser indregnes i balancen, når det er sandsynligt, at fremtidige økonomiske fordele vil fragå selskabet, og forpligtelsens værdi kan måles pålideligt.

Ved første indregning måles aktiver og forpligtelser til kostpris. Efterfølgende måles aktiver og forpligtelser som beskrevet for hver enkelt regnskabspost nedenfor.

Ved indregning og måling tages hensyn til forudsigelige tab og risici, der fremkommer, inden årsrapporten aflægges, og som be- eller afkræfter forhold, der eksisterede på balancedagen.

## Resultatopgørelsen

### Bruttotab

Selskabet anvender bestemmelsen i årsregnskabslovens § 32, hvorefter selskabets omsætning ikke er oplyst.

Bruttotab er et sammendrag af andre driftsindtægter og andre eksterne omkostninger.

### Andre driftsindtægter

Andre driftsindtægter indeholder regnskabsposter af sekundær karakter i forhold til virksomhedens aktiviteter, herunder fortjeneste ved salg af immaterielle og materielle anlægsaktiver, driftstabs- og konflikterstatninger samt lønrefusioner. Erstatninger indregnes, når det er overvejende sandsynligt, at virksomheden vil modtage erstatningen.

### Andre eksterne omkostninger

Andre eksterne omkostninger omfatter omkostninger til administration mv.

## Anvendt regnskabspraksis

### Finansielle indtægter og omkostninger

Finansielle indtægter og omkostninger indregnes i resultatopgørelsen med de beløb, der vedrører regnskabsåret. Finansielle poster omfatter renteindtægter og -omkostninger samt tillæg og godtgørelse under acontoskatteordningen mv.

### Indtægter af kapitalandele i tilknyttede virksomheder

I virksomhedens resultatopgørelse indregnes den forholdsmæssige andel af de enkelte dattervirksomheders resultat efter skat efter fuld eliminering af intern avance/tab.

### Skat af årets resultat

Virksomheden er omfattet af de danske regler om tvungen sambeskatning af koncernens danske dattervirksomheder. Dattervirksomheder indgår i sambeskatningen fra det tidspunkt, hvor de indgår i konsolideringen i koncernregnskabet og frem til det tidspunkt, hvor de udgår fra konsolideringen.

Virksomheden er administrationselskab for sambeskatningen og afregner som følge heraf alle betalinger af selskabsskat med skattemyndighederne.

Årets skat, som består af årets aktuelle selskabsskat og ændring i udskudt skat, indregnes i resultatopgørelsen med den del, der kan henføres til årets resultat, og direkte i egenkapitalen med den del, der kan henføres til posteringer direkte i egenkapitalen.

## Balancen

### Kapitalandele i tilknyttede virksomheder

Kapitalandele i tilknyttede virksomheder måles til den forholdsmæssige andel af virksomhedernes indre værdi opgjort efter koncernens regnskabspraksis med fradrag eller tillæg af urealiserede koncerninterne avancer og tab og med tillæg af resterende merværdier og positiv goodwill opgjort efter overtagelsesmetoden. Negativ goodwill indregnes i resultatopgørelsen ved købet af kapitalandelen. Vedrører den negative goodwill overtagne eventualforpligtelser, indtægtsføres negativ goodwill først, når eventualforpligtelserne er afviklet eller bortfaldet.

Kapitalandele i tilknyttede virksomheder med regnskabsmæssig negativ indre værdi måles til kr. 0, og et eventuelt tilgodehavende hos disse virksomheder nedskrives, i det omfang tilgodehavendet er uerholdeligt. I det omfang modervirksomheden har en retlig eller faktisk forpligtelse til at dække en underbalance, der overstiger tilgodehavendet, indregnes det resterende beløb under hensatte forpligtelser.

Nettoopskrivning af kapitalandele i tilknyttede virksomheder bindes som reserve for nettoopskrivning efter den indre værdis metode under egenkapitalen, i det omfang den regnskabsmæssige værdi overstiger kostprisen. Udbytter fra dattervirksomheder, der forventes vedtaget inden godkendelsen af årsrapporten for Evice Holding ApS, bindes ikke på opskrivningsreserven.

### Tilgodehavender

Tilgodehavender måles til amortiseret kostpris svarende til nominel værdi.



## Anvendt regnskabspraksis

### Likvide beholdninger

Likvide beholdninger omfatter indestående i pengeinstitutter.

### Egenkapital

#### Reserve for nettoopskrivning efter den indre værdis metode

Reserve for nettoopskrivning efter indre værdis metode i selskabets årsregnskab omfatter nettoopskrivning af kapitalandele i tilknyttede virksomheder i forhold til kostpris.

### Udbytte

Foreslået udbytte vises som en særskilt post under egenkapitalen. Udbytte indregnes som en forpligtelse på tidspunktet for vedtagelse på generalforsamlingen.

### Selskabsskat og udskudt skat

Evic Holding ApS hæfter som administrationselskab for dattervirksomhedernes selskabsskatter over for skattemyndighederne.

Selskabet er sambeskattet med koncernforbundne danske selskaber. Den aktuelle selskabsskat fordeles mellem de sambeskattede selskaber i forhold til disses skattepligtige indkomster og med fuld fordeling med refusion vedrørende skattemæssige underskud. De sambeskattede selskaber indgår i acontoskatteordningen.

Skyldige og tilgodehavende sambeskatningsbidrag indregnes i balancen som 'Tilgodehavende sambeskatningsbidrag' eller 'Skyldige sambeskatningsbidrag'.

### Gældsforpligtelser

Gældsforpligtelser måles til amortiseret kostpris, hvilket sædvanligvis svarer til nominel værdi.

## Resultatopgørelse 1. januar - 31. december

	<u>Note</u>	<u>2023</u> kr.	<u>2022</u> kr.
<b>Bruttotab</b>		<b>-3.223</b>	<b>-2.700</b>
Resultat af kapitalandele i tilknyttede virksomheder		209.874	150.543
Finansielle omkostninger		<u>-2.032</u>	<u>-545</u>
<b>Resultat før skat</b>		<b>204.619</b>	<b>147.298</b>
Skat af årets resultat	1	<u>721</u>	<u>704</u>
<b>Årets resultat</b>		<b><u>205.340</u></b>	<b><u>148.002</u></b>
<b>Forslag til resultatdisponering</b>			
Foreslået udbytte		61.000	58.900
Reserve for nettoopskrivning efter den indre værdis metode		144.874	85.543
Overført resultat		<u>-534</u>	<u>3.559</u>
		<b><u>205.340</u></b>	<b><u>148.002</u></b>

## Balance 31. december

	<u>Note</u>	<u>2023</u>	<u>2022</u>
		kr.	kr.
<b>Aktiver</b>			
Kapitalandele i tilknyttede virksomheder		346.298	201.424
<b>Finansielle anlægsaktiver</b>		<u>346.298</u>	<u>201.424</u>
<b>Anlægsaktiver i alt</b>		<u>346.298</u>	<u>201.424</u>
Tilgodehavender hos tilknyttede virksomheder		6.776	0
Tilgodehavende sambeskatningsbidrag		61.556	43.450
<b>Tilgodehavender</b>		<u>68.332</u>	<u>43.450</u>
<b>Likvide beholdninger</b>		<u>0</u>	<u>2.018</u>
<b>Omsætningsaktiver i alt</b>		<u>68.332</u>	<u>45.468</u>
<b>Aktiver i alt</b>		<u><u>414.630</u></u>	<u><u>246.892</u></u>

## Balance 31. december

	<u>Note</u>	<u>2023</u> kr.	<u>2022</u> kr.
<b>Passiver</b>			
Virksomhedskapital		40.000	40.000
Reserve for nettoopskrivning efter den indre værdis metode		241.298	96.424
Overført resultat		6.276	6.810
Foreslået udbytte for regnskabsåret		<u>61.000</u>	<u>58.900</u>
<b>Egenkapital</b>	<b>2</b>	<b><u>348.574</u></b>	<b><u>202.134</u></b>
Gæld, pengeinstitutter		66	0
Gæld til tilknyttede virksomheder		0	2.436
Selskabsskat		50.835	32.746
Anden gæld		<u>15.155</u>	<u>9.576</u>
<b>Kortfristede gældsforpligtelser</b>		<b><u>66.056</u></b>	<b><u>44.758</u></b>
<b>Gældsforpligtelser i alt</b>		<b><u>66.056</u></b>	<b><u>44.758</u></b>
<b>Passiver i alt</b>		<b><u>414.630</u></b>	<b><u>246.892</u></b>
Eventualforpligtelser	3		
Pantsætninger og sikkerhedsstillelser	4		

## Egenkapitalopgørelse

	Virksomheds- kapital	Reserve for net- toopskrivning efter den indre værdi metode	Overført resultat	Foreslået udbyt- te for regn- skabsåret	I alt
Egenkapital 1. januar 2023	40.000	96.424	6.810	58.900	202.134
Betalt ordinært udbytte	0	0	0	-58.900	-58.900
Årets resultat	0	144.874	-534	61.000	205.340
<b>Egenkapital 31. december 2023</b>	<b>40.000</b>	<b>241.298</b>	<b>6.276</b>	<b>61.000</b>	<b>348.574</b>

## Noter

	<u>2023</u>	<u>2022</u>
	kr.	kr.
<b>1 Skat af årets resultat</b>		
Årets aktuelle skat	-721	-704
	<u><u>-721</u></u>	<u><u>-704</u></u>

### 2 Egenkapital

Virksomhedskapitalen består af 40.000 anparter à nominelt kr. 1. Ingen anparter er tillagt særlige rettigheder.

### 3 Eventualforpligtelser

Selskabet er som administrationsselskab sambeskattet med øvrige danske tilknyttede virksomheder, og hæfter solidarisk med øvrige sambeskattede selskaber for betaling af selskabsskat samt for kildeskat på udbytter.

Selskabet har ingen eventualforpligtelser herudover.

### 4 Pantsætninger og sikkerhedsstillelser

Ingen.

# PENNEO

Underskrifterne i dette dokument er juridisk bindende. Dokumentet er underskrevet via Penneo™ sikker digital underskrift. Underskrivernes identiteter er blevet registreret, og informationerne er listet herunder.

“Med min underskrift bekræfter jeg indholdet og alle datoer i dette dokument.”

## Thomas Kongeskov Demant

Direktør

Serienummer: 78d44e3c-c911-4afb-a722-1e1acae95300

IP: 185.237.xxx.xxx

2024-06-17 11:30:15 UTC



## Henrik Johansen

GLOBAL REVISION REGISTRERET REVISIONSANPARTSSELSKAB CVR:  
28121717

Registreret revisor

På vegne af: Global Revision

Serienummer: 0f82443e-2ac0-46c2-91b7-0fed653fd987

IP: 89.221.xxx.xxx

2024-06-17 11:41:03 UTC



## Thomas Kongeskov Demant

Dirigent

Serienummer: 78d44e3c-c911-4afb-a722-1e1acae95300

IP: 185.237.xxx.xxx

2024-06-17 11:45:56 UTC



Penneo dokumentnøgle: 7M0EX-ZKECE-XQW16-OSIAC-47KHT-4UUCC

Dette dokument er underskrevet digitalt via **Penneo.com**. Signeringsbeviserne i dokumentet er sikret og valideret ved anvendelse af den matematiske hashværdi af det originale dokument. Dokumentet er låst for ændringer og tidsstempelt med et certifikat fra en betroet tredjepart. Alle kryptografiske signeringsbeviser er indlejret i denne PDF, i tilfælde af de skal anvendes til validering i fremtiden.

### Sådan kan du sikre, at dokumentet er originalt

Dette dokument er beskyttet med et Adobe CDS certifikat. Når du åbner dokumentet

i Adobe Reader, kan du se, at dokumentet er certificeret af **Penneo e-signature service <penneo@penneo.com>**. Dette er din garanti for, at indholdet af dokumentet er uændret.

Du har mulighed for at efterprøve de kryptografiske signeringsbeviser indlejret i dokumentet ved at anvende Penneos validator på følgende websted: **https://penneo.com/validator**