

## **Mosedede Strandvej 36 ApS**

**Planteskolevej 2  
2690 Karlslunde**

**CVR-nr. 40 39 84 65**

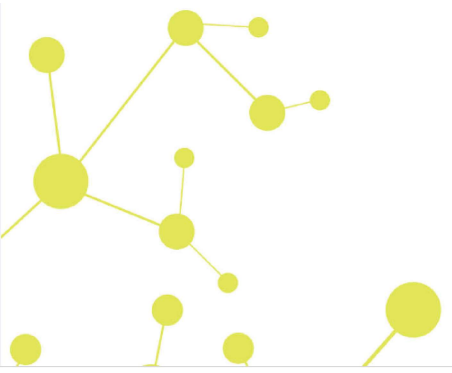
### **Årsrapport for 2019/20**

**(1. regnskabsår)**

Årsrapporten er fremlagt og godkendt på selskabets ordinære generalforsamling den 15. december 2020

---

Poul Aabo Jepsen  
dirigent



## Indholdsfortegnelse

	<b>Side</b>
<b>Påtegninger</b>	
Ledelsespåtegning	1
Den uafhængige revisors revisionspåtegning	2
<b>Ledelsesberetning</b>	
Selskabsoplysninger	5
Ledelsesberetning	6
<b>Årsregnskab</b>	
Anvendt regnskabspraksis	7
Resultatopgørelse 1. april - 30. juni	9
Balance 30. juni	10
Noter til årsrapporten	12

## Ledelsespåtegning

Direktionen har dags dato behandlet og godkendt årsrapporten for regnskabsåret 1. april 2019 - 30. juni 2020 for Mosede Strandvej 36 ApS.

Årsrapporten aflægges i overensstemmelse med årsregnskabsloven.

Det er min opfattelse, at årsregnskabet giver et retvisende billede af selskabets aktiver, passiver og finansielle stilling pr. 30. juni 2020 og resultatet af selskabets aktiviteter for regnskabsåret 1. april 2019 - 30. juni 2020.

Ledelsesberetningen indeholder efter min opfattelse en retvisende redegørelse for de forhold, beretningen omhandler.

Årsrapporten indstilles til generalforsamlingens godkendelse.

Karlsunde, den 15. december 2020

### Direktion

Poul Aabo Jepsen

## Den uafhængige revisors revisionspåtegning

### *Til kapitalejeren i Mosede Strandvej 36 ApS*

#### **Konklusion**

Vi har revideret årsregnskabet for Mosede Strandvej 36 ApS for regnskabsåret 1. april 2019 - 30. juni 2020, der omfatter anvendt regnskabspraksis, resultatopgørelse, balance og noter. Årsregnskabet udarbejdes efter årsregnskabsloven.

Det er vor opfattelse, at årsregnskabet giver et retvisende billede af selskabets aktiver, passiver og finansielle stilling pr. 30. juni 2020 samt af resultatet af selskabets aktiviteter for regnskabsåret 1. april 2019 - 30. juni 2020 i overensstemmelse med årsregnskabsloven.

#### **Grundlag for konklusion**

Vi har udført vor revision i overensstemmelse med internationale standarder om revision og de yderligere krav, der er gældende i Danmark. Vort ansvar ifølge disse standarder og krav er nærmere beskrevet i revisionspåtegningens afsnit "Revisors ansvar for revisionen af årsregnskabet". Vi er uafhængige af selskabet i overensstemmelse med internationale etiske regler for revisorer (IESBA's Etiske regler) og de yderligere krav, der er gældende i Danmark, ligesom vi har opfyldt vore øvrige etiske forpligtelser i henhold til disse regler og krav. Det er vor opfattelse, at det opnåede revisionsbevis er tilstrækkeligt og egnet som grundlag for vor konklusion.

#### **Ledelsens ansvar for årsregnskabet**

Ledelsen har ansvaret for udarbejdelsen af et årsregnskab, der giver et retvisende billede i overensstemmelse med årsregnskabsloven. Ledelsen har endvidere ansvaret for den interne kontrol, som ledelsen anser for nødvendig for at udarbejde et årsregnskab uden væsentlig fejlinformation, uanset om denne skyldes besvigelser eller fejl.

Ved udarbejdelsen af årsregnskabet er ledelsen ansvarlig for at vurdere selskabets evne til at fortsætte driften, at oplyse om forhold vedrørende fortsat drift, hvor dette er relevant, samt at udarbejde årsregnskabet på grundlag af regnskabsprincippet om fortsat drift, medmindre ledelsen enten har til hensigt at likvidere selskabet, indstille driften eller ikke har andet realistisk alternativ end at gøre dette.

#### **Revisors ansvar for revisionen af årsregnskabet**

Vort mål er at opnå høj grad af sikkerhed for, om årsregnskabet som helhed er uden væsentlig fejlinformation, uanset om denne skyldes besvigelser eller fejl, og at afgive en revisionspåtegning med en konklusion. Høj grad af sikkerhed er et højt niveau af sikkerhed, men er ikke en garanti for, at en revision, der udføres i overensstemmelse med internationale standarder om revision og de yderligere krav, der er gældende i Danmark, altid vil afdække væsentlig fejlinformation, når sådan findes. Fejlinformationer kan opstå som følge af besvigelser eller fejl og kan betragtes som væsentlige, hvis det med rimelighed kan forventes, at de enkeltvis eller samlet har indflydelse på de økonomiske beslutninger, som regnskabsbrugere træffer på grundlag af årsregnskabet.

Som led i en revision, der udføres i overensstemmelse med internationale standarder om revision og de yderligere krav, der er gældende i Danmark, foretager vi faglige vurderinger og opretholder professionel skepsis under revisionen. Herudover:

## Den uafhængige revisors revisionspåtegning

- Identificerer og vurderer vi risikoen for væsentlig fejlinformation i årsregnskabet, uanset om denne skyldes besvigelser eller fejl, udformer og udfører revisionshandlinger som reaktion på disse risici samt opnår revisionsbevis, der er tilstrækkeligt og egnet til at danne grundlag for vor konklusion. Risikoen for ikke at opdage væsentlig fejlinformation forårsaget af besvigelser er højere end ved væsentlig fejlinformation forårsaget af fejl, idet besvigelser kan omfatte sammensværgelser, dokumentfalsk, bevidste udeladelser, vildledning eller tilsidesættelse af intern kontrol.
- Opnår vi forståelse af den interne kontrol med relevans for revisionen for at kunne udforme revisionshandlinger, der er passende efter omstændighederne, men ikke for at kunne udtrykke en konklusion om effektiviteten af selskabets interne kontrol.
- Tager vi stilling til, om den regnskabspraksis, som er anvendt af ledelsen, er passende, samt om de regnskabsmæssige skøn og tilknyttede oplysninger, som ledelsen har udarbejdet, er rimelige.
- Konkluderer vi, om ledelsens udarbejdelse af årsregnskabet på grundlag af regnskabsprincippet om fortsat drift er passende, samt om der på grundlag af det opnåede revisionsbevis er væsentlig usikkerhed forbundet med begivenheder eller forhold, der kan skabe betydelig tvivl om selskabets evne til at fortsætte driften. Hvis vi konkluderer, at der er en væsentlig usikkerhed, skal vi i vor revisionspåtegning gøre opmærksom på oplysninger herom i årsregnskabet eller, hvis sådanne oplysninger ikke er tilstrækkelige, modificere vor konklusion. Vor konklusioner er baseret på det revisionsbevis, der er opnået frem til datoen for vor revisionspåtegning. Fremtidige begivenheder eller forhold kan dog medføre, at selskabet ikke længere kan fortsætte driften.
- Tager vi stilling til den samlede præsentation, struktur og indhold af årsregnskabet, herunder noteoplysningerne, samt om årsregnskabet afspejler de underliggende transaktioner og begivenheder på en sådan måde, at der gives et retvisende billede heraf.

Vi kommunikerer med den øverste ledelse om blandt andet det planlagte omfang og den tidsmæssige placering af revisionen samt betydelige revisionsmæssige observationer, herunder eventuelle betydelige mangler i intern kontrol, som vi identificerer under revisionen.

### Udtalelse om ledelsesberetningen

Ledelsen er ansvarlig for ledelsesberetningen.

Vor konklusion om årsregnskabet omfatter ikke ledelsesberetningen, og vi udtrykker ingen form for konklusion med sikkerhed om ledelsesberetningen.

I tilknytning til vor revision af årsregnskabet er det vort ansvar at læse ledelsesberetningen og i den forbindelse overveje, om ledelsesberetningen er væsentligt inkonsistent med årsregnskabet eller vor viden opnået ved revisionen eller på anden måde synes at indeholde væsentlig fejlinformation.

Vort ansvar er derudover at overveje, om ledelsesberetningen indeholder krævede oplysninger i henhold til årsregnskabsloven.

## Den uafhængige revisors revisionspåtegning

Baseret på det udførte arbejde er det vor opfattelse, at ledelsesberetningen er i overensstemmelse med årsregnskabet og er udarbejdet i overensstemmelse med årsregnskabslovens krav. Vi har ikke fundet væsentlig fejlinformation i ledelsesberetningen.

Greve, den 15. december 2020

Global Revision ApS  
Registreret revisionsanpartsselskab  
CVR-nr. 28 12 17 17

Eddie Holstebro  
Registreret revisor  
MNE-nr. mne11067

## Selskabsoplysninger

### Selskabet

Mosede Strandvej 36 ApS  
Planteskolevej 2  
2690 Karlslunde

CVR-nr.: 40 39 84 65

Regnskabsperiode: 1. april 2019 - 30. juni 2020  
Stiftet: 1. april 2019

Hjemsted: Greve

### Direktion

Poul Aabo Jepsen

### Revision

Global Revision ApS  
Registreret revisionsanpartsselskab  
Greve Strandvej 9  
2670 Greve

## Ledelsesberetning

### Selskabets væsentligste aktiviteter

Selskabets formål er istandsættelse, om- og nybygning af fast ejendom samt køb og salg af fast ejendom samt dermed beslægtet virksomhed.

### Usædvanlige forhold

Selskabets aktiver, passiver og finansielle stilling pr. 30. juni 2020 samt resultatet af selskabets aktiviteter for regnskabsåret 2019/20 er ikke påvirket af usædvanlige forhold.

### Udviklingen i aktiviteter og økonomiske forhold

Selskabets resultatopgørelse for 2019/20 udviser et overskud på kr. 692.058, og selskabets balance pr. 30. juni 2020 udviser en egenkapital på kr. 742.058.

### Betydningsfulde hændelser, som er indtruffet efter regnskabsårets afslutning

Der er efter regnskabsårets afslutning ikke indtruffet begivenheder, som væsentligt vil kunne påvirke selskabets finansielle stilling.



## Anvendt regnskabspraksis

Årsrapporten for Mosede Strandvej 36 ApS for 2019/20 er aflagt i overensstemmelse med årsregnskabslovens bestemmelser for virksomheder i regnskabsklasse B med tilvalg af regler fra regnskabsklasse C.

Årsrapporten for 2019/20 er aflagt i kr.

Der er ingen sammenligningstal, idet 2019/20 er selskabets første regnskabsperiode.

### Generelt om indregning og måling

I resultatopgørelsen indregnes indtægter i takt med, at de indtjenes. Herudover indregnes værdireguleringer af finansielle aktiver og forpligtelser. I resultatopgørelsen indregnes ligeledes alle omkostninger, herunder afskrivninger og nedskrivninger.

Aktiver indregnes i balancen, når det er sandsynligt, at fremtidige økonomiske fordele vil tilflyde selskabet, og aktivets værdi kan måles pålideligt.

Forpligtelser indregnes i balancen, når det er sandsynligt, at fremtidige økonomiske fordele vil fragå selskabet, og forpligtelsens værdi kan måles pålideligt.

Ved første indregning måles aktiver og forpligtelser til kostpris. Efterfølgende måles aktiver og forpligtelser som beskrevet for hver enkelt regnskabspost nedenfor.

Visse finansielle aktiver og forpligtelser måles til amortiseret kostpris, hvorved der indregnes en konstant effektiv rente over løbetiden. Amortiseret kostpris opgøres som oprindelig kostpris med fradrag af eventuelle afdrag samt tillæg/fradrag af den akkumulerede amortisering af forskellen mellem kostpris og nominelt beløb.

Ved indregning og måling tages hensyn til forudsigelige tab og risici, der fremkommer, inden årsrapporten aflægges, og som be- eller afkræfter forhold, der eksisterede på balancedagen.

## Resultatopgørelsen

### Bruttofortjeneste

Selskabet anvender bestemmelsen i årsregnskabslovens § 32, hvorefter selskabets omsætning ikke er oplyst.

Bruttofortjeneste er et sammendrag af nettoomsætning, omkostninger til råvarer og hjælpematerialer og andre eksterne omkostninger.

### Nettoomsætning

Nettoomsætningen måles til dagsværdien af det aftalte vederlag ekskl. moms og afgifter. Alle former for afgivne rabatter er fratrukket i nettoomsætningen.

### Omkostninger til råvarer og hjælpematerialer

Omkostninger til råvarer og hjælpematerialer indeholder det forbrug af råvarer og hjælpematerialer, der er anvendt for at opnå årets nettoomsætning.

## Anvendt regnskabspraksis

### Andre eksterne omkostninger

Andre eksterne omkostninger omfatter omkostninger til reklame, administration, lokaler mv.

### Finansielle indtægter og omkostninger

Finansielle indtægter og omkostninger indregnes i resultatopgørelsen med de beløb, der vedrører regnskabsåret. Finansielle poster omfatter renteindtægter og -omkostninger samt tillæg og godtgørelse under acontoskatteordningen mv.

### Skat af årets resultat

Årets skat, som består af årets aktuelle selskabsskat og ændring i udskudt skat, indregnes i resultatopgørelsen med den del, der kan henføres til årets resultat, og direkte i egenkapitalen med den del, der kan henføres til posteringer direkte i egenkapitalen.

## Balancen

### Tilgodehavender

Tilgodehavender måles til amortiseret kostpris, svarende til nominel værdi.

### Likvider

Likvider omfatter likvide beholdninger.

### Selskabsskat og udskudt skat

Aktuelle skatteforpligtelser og tilgodehavende aktuel skat indregnes i balancen som beregnet skat af årets skattepligtige indkomst, reguleret for skat af tidligere års skattepligtige indkomster samt for betalte acontoskatter.

Udskudt skat måles efter den balanceorienterede gælds metode af midlertidige forskelle mellem regnskabsmæssig og skattemæssig værdi af aktiver og forpligtelser opgjort på grundlag af den planlagte anvendelse af aktivets henholdsvis afvikling af forpligtelsen. Udskudt skat måles til nettorealiseringsværdi.

### Gældsforpligtelser

Gældsforpligtelser, som omfatter gæld til leverandører, tilknyttede virksomheder samt anden gæld, måles til amortiseret kostpris, hvilket sædvanligvis svarer til nominel værdi.

## Resultatopgørelse 1. april - 30. juni

	<u>Note</u>	<u>2019/20</u> kr.
<b>Bruttofortjeneste</b>		<b>1.127.130</b>
Finansielle omkostninger	1	<u>-238.630</u>
<b>Resultat før skat</b>		<b>888.500</b>
Skat af årets resultat	2	<u>-196.442</u>
<b>Årets resultat</b>		<b><u><u>692.058</u></u></b>
 <b>Forslag til resultatdisponering</b>		
Foreslået udbytte		650.000
Overført resultat		<u>42.058</u>
		<b><u><u>692.058</u></u></b>

## Balance 30. juni

	<u>Note</u>	<u>2020</u>
		kr.
<b>Aktiver</b>		
Tilgodehavender fra salg og tjenesteydelser		3.888.000
Andre tilgodehavender		<u>10.903</u>
<b>Tilgodehavender</b>		<b><u>3.898.903</u></b>
<b>Likvide beholdninger</b>		<b><u>46.802</u></b>
<b>Omsætningsaktiver i alt</b>		<b><u>3.945.705</u></b>
<b>Aktiver i alt</b>		<b><u><u>3.945.705</u></u></b>

## Balance 30. juni

	<u>Note</u>	<u>2020</u> kr.
<b>Passiver</b>		
Virksomhedskapital		50.000
Overført resultat		42.058
Foreslået udbytte for regnskabsåret		<u>650.000</u>
<b>Egenkapital</b>	<b>3</b>	<b><u>742.058</u></b>
Skyldigt sambeskatningsbidrag		<u>196.442</u>
<b>Langfristede gældsforpligtelser</b>		<b><u>196.442</u></b>
Banker		1.859.687
Leverandører af varer og tjenesteydelser		50.540
Gæld til tilknyttede virksomheder		129.508
Gæld til selskabsdeltagere og ledelse		9.552
Anden gæld		<u>957.918</u>
<b>Kortfristede gældsforpligtelser</b>		<b><u>3.007.205</u></b>
<b>Gældsforpligtelser i alt</b>		<b><u>3.203.647</u></b>
<b>Passiver i alt</b>		<b><u><u>3.945.705</u></u></b>
Eventualforpligtelser	4	
Pantsætninger og sikkerhedsstillelser	5	

## Noter

	<u>2019/20</u>
	kr.
<b>1 Finansielle omkostninger</b>	
Finansielle omkostninger tilknyttede virksomheder	5.693
Andre finansielle omkostninger	<u>232.937</u>
	<b><u>238.630</u></b>

<b>2 Skat af årets resultat</b>	
Årets aktuelle skat	<u>196.442</u>
	<b><u>196.442</u></b>

### 3 Egenkapital

	Virksomhedskapital	Overført resultat	Foreslået udbytte for regnskabsår	I alt
Egenkapital 1. april 2019	50.000	0	0	50.000
Årets resultat	<u>0</u>	<u>42.058</u>	<u>650.000</u>	<u>692.058</u>
<b>Egenkapital 30. juni 2020</b>	<b><u>50.000</u></b>	<b><u>42.058</u></b>	<b><u>650.000</u></b>	<b><u>742.058</u></b>

Der har ikke været ændringer i virksomhedskapitalen siden selskabets stiftelse.

### 4 Eventualforpligtelser

Selskabet er sambeskattet med de øvrige selskaber i koncernen og hæfter solidarisk for skat af koncernens sambeskattede indkomst og visse eventuelle kildeskatter som udbytte.

Selskabet har ingen eventuel aktiver eller -forpligtelser herudover.

### 5 Pantsætninger og sikkerhedsstillelser

Selskabet har ingen pantsætninger eller sikkerhedsstillelser.

# PENNEO

Underskrifterne i dette dokument er juridisk bindende. Dokumentet er underskrevet via Penneo™ sikker digital underskrift. Underskrivernes identiteter er blevet registreret, og informationerne er listet herunder.

“Med min underskrift bekræfter jeg indholdet og alle datoer i dette dokument.”

## Poul Aabo Jepsen

Direktør

Serienummer: PID:9208-2002-2-772086874005

IP: 80.199.xxx.xxx

2020-12-15 13:30:27Z

NEM ID 

## Eddie Holstebro

Registreret revisor

På vegne af: Global Revision ApS

Serienummer: CVR:28121717-RID:99798342

IP: 89.221.xxx.xxx

2020-12-15 15:23:17Z

NEM ID 

## Poul Aabo Jepsen

Dirigent

Serienummer: PID:9208-2002-2-772086874005

IP: 80.199.xxx.xxx

2020-12-16 07:51:49Z

NEM ID 

Penneo dokumentnøgle: SD1QJ-MHD2S-32KW-GW7ZZ-G3T6N-C10GC

Dette dokument er underskrevet digitalt via **Penneo.com**. Signeringsbeviserne i dokumentet er sikret og valideret ved anvendelse af den matematiske hashværdi af det originale dokument. Dokumentet er låst for ændringer og tidsstemplet med et certifikat fra en betroet tredjepart. Alle kryptografiske signeringsbeviser er indlejret i denne PDF, i tilfælde af de skal anvendes til validering i fremtiden.

### Sådan kan du sikre, at dokumentet er originalt

Dette dokument er beskyttet med et Adobe CDS certifikat. Når du åbner dokumentet

i Adobe Reader, kan du se, at dokumentet er certificeret af **Penneo e-signature service** <[penneo@penneo.com](mailto:penneo@penneo.com)>. Dette er din garanti for, at indholdet af dokumentet er uændret.

Du har mulighed for at efterprøve de kryptografiske signeringsbeviser indlejret i dokumentet ved at anvende Penneos validator på følgende websted: <https://penneo.com/validate>