

REVISORHUSET
godkendte revisorer a/s

Ravnsøvej 52, 1.
8240 Risskov

post@revisor-huset.dk
Telefon: 7025 7710

revisor-huset.dk

Wei Holding ApS
Thetisvej 38
8960 Randers SØ

CVR-nr: 40 01 72 83

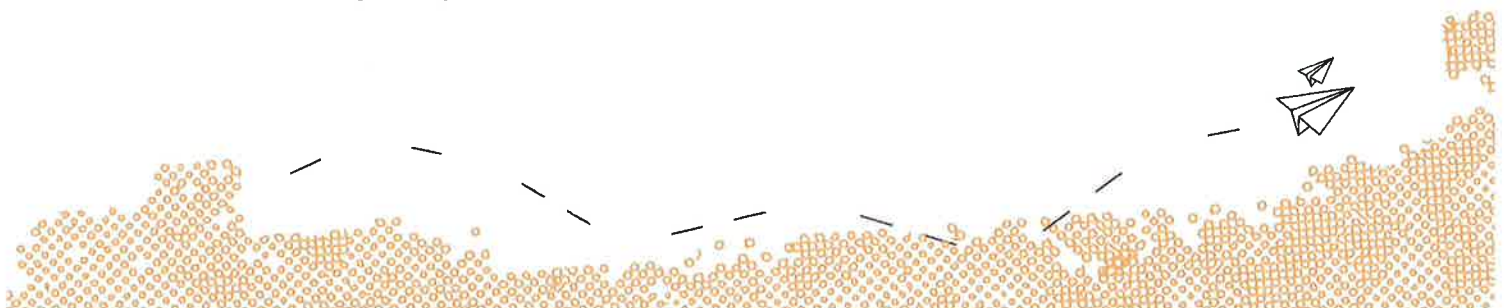
ÅRSRAPPORT
8. november - 31. december 2018

(1. regnskabsår)

Godkendt på selskabets generalforsamling, den 16. maj 2019



Dirigent, Wei Qiong Huang



INDHOLDSFORTEGNELSE

Påtegninger

Ledelsespåtegning	4
Revisors erklæring om opstilling af årsregnskab	5

Ledelsesberetning mv.

Selskabsoplysninger	6
Ledelsesberetning	7

Årsregnskab 8. november - 31. december 2018

Resultatopgørelse	8
Balance	9
Noter	11
Anvendt regnskabspraksis	12

LEDELSESPÅTEGNING

Direktionen har dags dato behandlet og godkendt årsrapporten for perioden 8. november - 31. december 2018 for Wei Holding ApS.

Årsrapporten aflægges i overensstemmelse med årsregnskabsloven.

Årsrapporten, der ikke er revideret, aflægges i overensstemmelse med årsregnskabsloven. Direktionen anser betingelserne for at undlade revision for opfyldt.

Det er min opfattelse, at årsregnskabet giver et retvisende billede af selskabets aktiver, passiver og finansielle stilling pr. 31. december 2018 samt af resultatet af selskabets aktiviteter for perioden 8. november - 31. december 2018.

Ledelsesberetningen indeholder efter min opfattelse en retvisende redegørelse for de forhold, beretningen omhandler.

Årsrapporten indstilles til generalforsamlingens godkendelse.

Randers SØ, den 15. maj 2019

Direktion



Wei Qiong Huang

REVISORS ERKLÆRING OM OPSTILLING AF ÅRSREGNSKAB

Til den daglige ledelse i Wei Holding ApS

Vi har opstillet årsregnskabet for Wei Holding ApS for perioden 8. november - 31. december 2018 på grundlag af selskabets bogføring og øvrige oplysninger, som De har tilvejebragt.

Årsregnskabet omfatter anvendt regnskabspraksis, resultatopgørelse, balance og noter.

Vi har udført opgaven i overensstemmelse med ISRS 4410, Opgaver om opstilling af finansielle oplysninger.

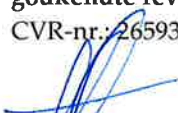
Vi har anvendt vores faglige ekspertise til at assistere Dem med at udarbejde og præsentere årsregnskabet i overensstemmelse med årsregnskabsloven. Vi har overholdt relevante bestemmelser i revisorloven og FSR - danske revisors Ethiske regler for revisorer, herunder principper vedrørende integritet, objektivitet, faglig kompetence og fornøden omhu.

Årsregnskabet samt nøjagtigheden og fuldstændigheden af de oplysninger, der er anvendt til opstillingen af årsregnskabet, er Deres ansvar.

Da en opgave om opstilling af finansielle oplysninger ikke er en erklæringsopgave med sikkerhed, er vi ikke forpligtet til at verificere nøjagtigheden eller fuldstændigheden af de oplysninger, De har givet os til brug for at opstille årsregnskabet. Vi udtrykker derfor ingen revisions- eller reviewkonklusion om, hvorvidt årsregnskabet er udarbejdet i overensstemmelse med årsregnskabsloven.

Risskov, den 15. maj 2019

RevisorHuset
godkendte revisorer a/s
CVR-nr.: 26593093


Henny Jepsen
registreret revisor
mne624

SELSKABSOPLYSNINGER

Selskabet

Wei Holding ApS
Thetisvej 38
8960 Randers SØ

CVR-nr.: 40 01 72 83
Stiftet: 8. november 2018
Regnskabsår: 8. november - 31. december

Direktion

Wei Qiong Huang

Revisor

RevisorHuset
godkendte revisorer a/s
Ravnsøvej 52
8240 Risskov

LEDELSESBERETNING

Selskabets væsentligste aktiviteter

Selskabets væsentligste aktiviteter har bestået af at være holdingselskab.

Udviklingen i selskabets aktiviteter og økonomiske forhold

Selskabet har fortsat sine normale driftsaktiviteter. Der har ikke været enkeltstående begivenheder i regnskabsåret, som er af så væsentlig karakter, at det kræver omtale i ledelsesberetningen.

Årets udvikling og resultat er som forventet.

Betydningsfulde hændelser indtruffet efter statusdag

Der er efter regnskabsårets afslutning ikke indtruffet begivenheder, som væsentligt vil kunne påvirke selskabets finansielle stilling.

RESULTATOPGØRELSE
8. NOVEMBER - 31. DECEMBER 2018

	2018
Andre eksterne omkostninger	-6.250
DRIFTSRESULTAT	-6.250
RESULTAT FØR SKAT	-6.250
1 Skat af årets resultat	1.375
ÅRETS RESULTAT	-4.875
FORSLAG TIL RESULTATDISPONERING	
Forslag til udbytte for regnskabsåret	54.000
Overført resultat	-58.875
DISPONERET I ALT	-4.875

BALANCE PR. 31. DECEMBER 2018

AKTIVER

	2018
Kapitalandele i tilknyttede virksomheder	1.600.000
Finansielle anlægsaktiver	1.600.000
ANLÆGSAKTIVER	1.600.000
Tilgodehavender hos tilknyttede virksomheder	231.308
Tilgodehavender	231.308
OMSÆTNINGSAKTIVER	231.308
AKTIVER	1.831.308

BALANCE PR. 31. DECEMBER 2018
PASSIVER

	2018
Virksomhedskapital	50.000
Overkurs ved emission	1.550.000
Overført resultat	-58.875
Forslag til udbytte for regnskabsåret	54.000
2 EGENKAPITAL	1.595.125
Selskabsskat	229.933
Anden gæld	6.250
Kortfristede gældsforpligtelser	236.183
GÆLDSFORPLIGTELSE	236.183
PASSIVER	1.831.308
3 Kontraktlige forpligtelser og eventualposter mv.	
4 Pantsætninger og sikkerhedsstillelser	

NOTER

	2018
1 Skat af årets resultat	
Beregnet skat af årets resultat	-1.375
Skat af årets resultat i alt	-1.375

	Primo	Forslag til resultatdisponering	Ultimo
2 Egenkapital			
Virksomhedskapital	50.000	0	50.000
Overkurs ved emission	1.550.000	0	1.550.000
Overført resultat	0	-58.875	-58.875
Forslag til udbytte for regnskabsåret	0	54.000	54.000
	<u>1.600.000</u>	<u>-4.875</u>	<u>1.595.125</u>

3 Kontraktlige forpligtelser og eventualposter mv.

Selskabet er sambeskattet med øvrige danske selskaber i koncernen. Som administrationselskab hæfter selskabet ubegrænset og solidarisk med de øvrige selskaber i sambeskatningen for danske selskabsskatter og kildeskatter på udbytte, renter og royalties indenfor sambeskatningskredsen.

Skyldige selskabsskatter og kildeskatter indenfor sambeskatningskredsen udgør pr. 31. december 2018 229.933 kr. Eventuelle senere korrektioner af den skattepligtige sambeskatningsindkomst eller af de tilbageholdte kildeskatter vil kunne medføre, at selskabets hæftelse udgør et større beløb.

4 Pantsætninger og sikkerhedsstillelser

Ingen.

ANVENDT REGNSKABSPRAKSIS

GENERELT

Årsregnskabet for Wei Holding ApS for 2018 er udarbejdet i overensstemmelse med årsregnskabslovens bestemmelser for selskaber i regnskabsklasse B med tilvalg af enkelte regler for klasse C-selskaber.

Det er selskabets første regnskabsår, hvorfor resultatopgørelse, balance og noter ikke indeholder sammenligningstal.

Under henvisning til årsregnskabslovens § 110 er der ikke udarbejdet koncernregnskab, da koncernen ikke overskrider beløbsgrænserne.

Generelt om indregning og måling

Regnskabet er udarbejdet med udgangspunkt i det historiske kostprisprincip.

Indtægter indregnes i resultatopgørelsen i takt med at de indtjenes. Herudover indregnes værdireguleringer af finansielle aktiver og forpligtelser, der måles til dagsværdi eller amortiseret kostpris. Endvidere indregnes i resultatopgørelsen alle omkostninger, der er afholdt for at opnå årets indtjening, herunder afskrivninger, nedskrivninger og hensatte forpligtelser samt tilbageførsler som følge af ændrede regnskabsmæssige skøn af beløb, der tidligere har været indregnet i resultatopgørelsen.

Aktiver indregnes i balancen, når det er sandsynligt at fremtidige økonomiske fordele vil tilflyde selskabet, og aktivets værdi kan måles pålideligt.

Forpligtelser indregnes i balancen, når det er sandsynligt, at fremtidige økonomiske fordele vil fragå selskabet, og forpligtelsens værdi kan måles pålideligt.

Ved første indregning måles aktiver og forpligtelser til kostpris. Efterfølgende måles aktiver og forpligtelser som beskrevet for hver enkelt.

Visse finansielle aktiver og forpligtelser måles til amortiseret kostpris, hvorved der indregnes en konstant effektiv rente over løbetiden. Amortiseret kostpris opgøres som oprindelig kostpris med fradrag af afdrag og tillæg/fradrag af den akkumulerede amortisering af forskellen mellem kostprisen og det nominelle beløb.

RESULTATOPGØRELSEN

Andre eksterne omkostninger

Andre eksterne omkostninger omfatter omkostninger til administration mv.

Skat af årets resultat

Årets skat, som består af årets aktuelle skat og forskydning i udskudt skat, indregnes i resultatopgørelsen med den del, der kan henføres til årets resultat, og direkte på egenkapitalen med den del, der kan henføres til posteringer direkte på egenkapitalen.

Selskabet er sambeskattet med danske koncernforbundne virksomheder.

Selskabet fungerer som administrationselskab. Den samlede danske skat af de danske tilknyttede virksomheders skattepligtige indkomst betales af selskabet.

ANVENDT REGNSKABSPRAKSIS

Selskabet hæfter solidarisk med andre sambeskattede selskaber i koncernen for betaling af selskabsskatter og kildeskatter i sambeskatningskredsen.

BALANCEN

Kapitalandele i tilknyttede virksomheder og associerede virksomheder

Kapitalandele i tilknyttede virksomheder indregnes i balancen til kostpris. I kostprisen indgår købsvederlaget opgjort til dagsværdi med tillæg af direkte købsomkostninger. I tilfælde, hvor kostprisen overstiger genindvindingsværdien, nedskrives til denne lavere værdi.

Tilgodehavender

Tilgodehavender måles til amortiseret kostpris, hvilket sædvanligvis svarer til nominel værdi. Værdien reduceres med nedskrivning til imødegåelse af forventede tab.

Udbytte

Forslag til udbytte for regnskabsåret indregnes som en særskilt post under egenkapitalen. Forslag til udbytte indregnes som en forpligtelse på tidspunktet for vedtagelse på generalforsamlingen.

Selskabsskat og udskudt skat

Aktuelle skatteforpligtelser og tilgodehavende aktuel skat indregnes i balancen som beregnet skat af årets skattepligtige indkomst reguleret for skat af tidligere års skattepligtige indkomster samt for betalte acontoskatter.

Udskudt skat måles efter den balanceorienterede gælds metode af midlertidige forskelle mellem regnskabsmæssig og skattemæssig værdi af aktiver og forpligtelser. I de tilfælde, f.eks. vedrørende aktier, hvor opgørelse af skatteværdien kan foretages efter alternative beskatningsregler, måles udskudt skat på grundlag af den planlagte anvendelse af aktivet henholdsvis afvikling af forpligtelsen.

Udskudt skat måles på grundlag af de skatteregler og skattesatser, der med balancedagens lovgivning vil være gældende, når den udskudte skat forventes udløst som aktuel skat. Ændring i udskudt skat som følge af ændringer i skattesatser indregnes i resultatopgørelsen.

Gældsforpligtelser

Andre gældsforpligtelse måles til amortiseret kostpris, hvilket sædvanligvis svarer til nominel værdi.