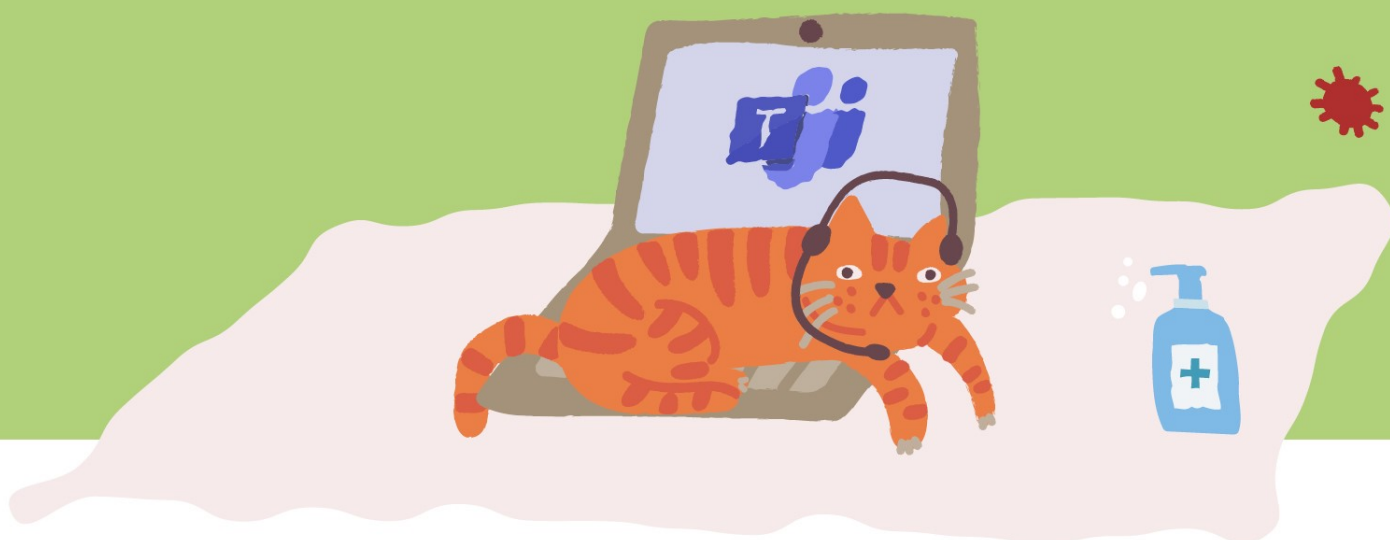


*We Made This* year  
work out alright from home



Penneo dokumentnøgle: 18W07-K8053-3LOOE-FK213-3KMH3-H6ION

## Årsrapport

1. januar - 31. december 2020

## Made This ApS

CVR-nr. 38 91 09 14

Årsrapporten er fremlagt og godkendt på selskabets ordinære generalforsamling den 23. marts 2021

Sune Kibsgaard, dirigent



## Indholdsfortegnelse

### **Påtegninger**

Ledelsespåtegning	3
Revisors erklæring om opstilling af årsregnskab	4

### **Ledelsesberetning mv.**

Selskabsoplysninger	5
Ledelsesberetning	6

### **Årsregnskab 1. januar - 31. december 2020**

Anvendt regnskabspraksis	7
Resultatopgørelse	10
Balance	11
Noter	13

## Ledelsespåtegning

Direktionen har dags dato behandlet og godkendt årsrapporten for perioden 1. januar - 31. december 2020 for Made This ApS.

Årsrapporten, der ikke er revideret, aflægges i overensstemmelse med årsregnskabsloven. Direktionen anser betingelserne for at undlade revision for opfyldt.

Det er vores opfattelse, at årsregnskabet giver et retvisende billede af selskabets aktiver, passiver og finansielle stilling pr. 31. december 2020 samt af resultatet af selskabets aktiviteter for perioden 1. januar - 31. december 2020.

Ledelsesberetningen indeholder efter vores opfattelse en retvisende redegørelse for de forhold, beretningen omhandler.

Årsrapporten indstilles til generalforsamlingens godkendelse.

Odense C, den 19. marts 2021

### Direktion

Andreas Reinholdt Milvertz    Sune Kibsgaard

Thomas Bondo Homburg

## Den uafhængige revisors erklæring om opstilling af årsregnskab

### Til den daglige ledelse i Made This ApS

Vi har opstillet årsregnskabet for Made This ApS for perioden 1. januar - 31. december 2020 på grundlag af selskabets bogføring og øvrige oplysninger, som De har tilvejebragt.

Årsregnskabet omfatter anvendt regnskabspraksis, resultatopgørelse, balance og noter.

Vi har udført opgaven i overensstemmelse med ISRS 4410, Opgaver om opstilling af finansielle oplysninger.

Vi har anvendt vores faglige ekspertise til at assistere Dem med at udarbejde og præsentere årsregnskabet i overensstemmelse med årsregnskabsloven. Vi har overholdt relevante bestemmelser i revisorloven og de internationale etiske regler for revisorer (IESBA's Etiske regler) og de yderligere krav, der er gældende i Danmark.

Årsregnskabet samt nøjagtigheden og fuldstændigheden af de oplysninger, der er anvendt til opstillingen af årsregnskabet, er Deres ansvar.

Da en opgave om opstilling af finansielle oplysninger ikke er en erklæringsopgave med sikkerhed, er vi ikke forpligtet til at verificere nøjagtigheden eller fuldstændigheden af de oplysninger, De har givet os til brug for at opstille årsregnskabet. Vi udtrykker derfor ingen revisions- eller reviewkonklusion om, hvorvidt årsregnskabet er udarbejdet i overensstemmelse med årsregnskabsloven.

Odense, den 19. marts 2021

### **PK Revision**

Statsautoriseret Revisionsanpartsselskab  
CVR-nr. 31 49 52 88

Martin Godskesen  
Statsautoriseret revisor  
mne34514

## Selskabsoplysninger

### Selskabet

Made This ApS  
Kochsgade 31 D, 2.  
5000 Odense C

CVR-nr.: 38 91 09 14  
Kommune: Odense  
Regnskabsår: 1. januar - 31. december

### Direktion

Andreas Reinholdt Milvertz  
Sune Kibsgaard  
Thomas Bondo Homburg

### Revisor

PK Revision  
Statsautoriseret Revisionsanpartsselskab  
Rugårdsvej 46C  
5000 Odense C  
Telefon 65 48 73 00  
CVR-nr. 31 49 52 88

Statsautoriseret revisor: Martin Godskesen

### Formål

Selskabets formål er computerprogrammering, at yde konsulentbistand vedrørende informationsteknologi og lignende aktiviteter, samt enhver i forbindelse hermed stående virksomhed.

## Ledelsesberetning

### **Selskabets væsentligste aktiviteter**

Selskabets væsentligste aktiviteter har i lighed med tidligere år bestået af levering af it-ydelser.

### **Udviklingen i selskabets aktiviteter og økonomiske forhold**

Der har ikke været enkeltstående begivenheder i regnskabsåret, som er af så væsentlig karakter, at det kræver omtale i ledelsesberetningen.

Årets udvikling og resultat anses for tilfredsstillende.

### **Betydningsfulde hændelser indtruffet efter statusdag**

Der er efter regnskabsårets afslutning ikke indtruffet begivenheder, som væsentligt vil kunne påvirke selskabets finansielle stilling.

## Anvendt regnskabspraksis

### Generelt

Årsregnskabet for Made This ApS for 2020 er udarbejdet i overensstemmelse med årsregnskabslovens bestemmelser for selskaber i regnskabsklasse B.

Årsregnskabet er aflagt efter samme regnskabspraksis som sidste år og aflægges i danske kroner.

### Generelt om indregning og måling

Regnskabet er udarbejdet med udgangspunkt i det historiske kostprisprincip.

Indtægter indregnes i resultatopgørelsen i takt med at de indtjenes. Herudover indregnes værdireguleringer af finansielle aktiver og forpligtelser, der måles til dagsværdi eller amortiseret kostpris. Endvidere indregnes i resultatopgørelsen alle omkostninger, der er afholdt for at opnå årets indtjening, herunder afskrivninger, nedskrivninger og hensatte forpligtelser samt tilbageførsler som følge af ændrede regnskabsmæssige skøn af beløb, der tidligere har været indregnet i resultatopgørelsen.

Aktiver indregnes i balancen, når det er sandsynligt at fremtidige økonomiske fordele vil tilflyde selskabet, og aktivets værdi kan måles pålideligt.

Forpligtelser indregnes i balancen, når det er sandsynligt, at fremtidige økonomiske fordele vil fragå selskabet, og forpligtelsens værdi kan måles pålideligt.

Ved første indregning måles aktiver og forpligtelser til kostpris. Efterfølgende måles aktiver og forpligtelser som beskrevet for hver enkelt.

Visse finansielle aktiver og forpligtelser måles til amortiseret kostpris, hvorved der indregnes en konstant effektiv rente over løbetiden. Amortiseret kostpris opgøres som oprindelig kostpris med fradrag af afdrag og tillæg/fradrag af den akkumulerede amortisering af forskellen mellem kostprisen og det nominelle beløb.

Ved indregning og måling tages hensyn til forudsigelige tab og risici, der fremkommer, inden årsregnskabet aflægges, og som be- eller afkræfter forhold, der eksisterer på balancedagen.

Som målevaluta benyttes danske kroner. Alle andre valutaer anses som fremmed valuta.

### Resultatopgørelse

#### Generelt

Med henvisning til årsregnskabslovens § 32 er visse indtægter og omkostninger sammendraget i regnskabsposten bruttofortjeneste.

### Bruttofortjeneste

## Anvendt regnskabspraksis

Bruttofortjenesten består af sammentrækning af regnskabsposterne nettoomsætning, ændring i lagre af færdigvarer, varer under fremstilling og handelsvarer, andre driftsindtægter, omkostninger til råvarer og hjælpematerialer samt andre eksterne omkostninger.

### Nettoomsætning

Nettoomsætningen ved salg af handelsvarer og færdigvarer indregnes i resultatopgørelsen, såfremt levering og risikoovergang til køber har fundet sted inden årets udgang. Nettoomsætningen indregnes ekskl. moms og med fradrag af rabatter i forbindelse med salget.

### Andre eksterne omkostninger

Andre eksterne omkostninger omfatter omkostninger til salg, reklame, administration, lokaler, tab på debitorer, operationelle leasingomkostninger mv.

### Personaleomkostninger

Personaleomkostninger omfatter lønninger og øvrige lønrelaterede omkostninger, herunder sygedagpenge til virksomhedens ansatte med fradrag af lønrefusioner fra det offentlige.

### Finansielle indtægter og omkostninger

Finansielle indtægter og omkostninger indregnes i resultatopgørelsen med de beløb, der vedrører regnskabsåret. Finansielle poster omfatter renteindtægter og -omkostninger, finansielle omkostninger ved finansiel leasing, realiserede og urealiserede kursgevinster og -tab vedrørende værdipapirer, gæld og transaktioner i fremmed valuta, amortisering af realkreditlån samt tillæg og godtgørelser under acontoskatteordningen mv. Udbytte fra andre kapitalandele indtægtsføres i det regnskabsår, hvor udbyttet deklarerer.

### Skat af årets resultat

Årets skat, som består af årets aktuelle skat og forskydning i udskudt skat, indregnes i resultatopgørelsen med den del, der kan henføres til årets resultat, og direkte på egenkapitalen med den del, der kan henføres til posteringer direkte på egenkapitalen.

### Balancen

#### Materielle anlægsaktiver

Materielle anlægsaktiver måles ved første indregning til kostpris og efterfølgende til kostpris med fradrag af akkumulerede af- og nedskrivninger.

Afskrivningsgrundlaget opgøres under hensyntagen til aktivets restværdi efter afsluttet brugstid og reduceres med eventuelle nedskrivninger. Afskrivningsperioden og restværdien fastsættes på anskaffelsestidspunktet. Overstiger restværdien aktivets regnskabsmæssige værdi, ophører afskrivning.

Ved ændring i afskrivningsperioden eller restværdien indregnes virkningen for afskrivninger fremadrettet som en ændring i regnskabsmæssigt skøn.

Kostprisen omfatter anskaffelsesprisen samt omkostninger direkte tilknyttet anskaffelsen



## Anvendt regnskabspraksis

indtil det tidspunkt, hvor aktivet er klar til at blive taget i brug. For egenfremstillede aktiver omfatter kostprisen omkostninger til materialer, komponenter, underleverandører, direkte lønforbrug samt indirekte produktionsomkostninger.

Kostprisen på et samlet aktiv opdeles i separate bestanddele, der afskrives hver for sig, hvis brugstiden på de enkelte bestanddele er forskellige.

Der foretages saldoafskrivninger med 25% p.a.

Fortjeneste eller tab ved afhændelse af materielle anlægsaktiver opgøres som forskellen mellem salgspris med fradrag af salgsmkostninger og den regnskabsmæssige værdi på salgstidspunktet. Fortjeneste eller tab indregnes i resultatopgørelsen under andre driftsindtægter/andre driftsomkostninger.

### **Tilgodehavender**

Tilgodehavender måles til amortiseret kostpris, hvilket sædvanligvis svarer til nominel værdi. Værdien reduceres med nedskrivning til imødegåelse af forventede tab.

### **Egenkapital**

#### **Udbytte**

Forslag til udbytte for regnskabsåret indregnes som en særskilt post under egenkapitalen. Forslag til udbytte indregnes som en forpligtelse på tidspunktet for vedtagelse på generalforsamlingen.

### **Selskabsskat og udskudt skat**

Aktuelle skatteforpligtelser og tilgodehavende aktuel skat indregnes i balancen som beregnet skat af årets skattepligtige indkomst reguleret for skat af tidligere års skattepligtige indkomster samt for betalte acontoskatter.

### **Gældsforpligtelser**

Andre gældsforpligtelser, som omfatter gæld til leverandører, tilknyttede og associerede virksomheder samt anden gæld, måles til amortiseret kostpris, hvilket sædvanligvis svarer til nominel værdi.

**Resultatopgørelse 1. januar - 31. december**

		<b>2020</b>	<b>2019</b>
<b>Bruttofortjeneste</b>		<b>2.047.225</b>	<b>2.443.423</b>
Personaleomkostninger	1	-1.889.501	-1.848.848
Af- og nedskrivninger af materielle og immaterielle anlægsaktiver		-8.489	-7.959
<b>Driftsresultat - EBIT</b>		<b>149.235</b>	<b>586.616</b>
Andre finansielle omkostninger		-12.172	-10.912
<b>Resultat før skat</b>		<b>137.063</b>	<b>575.704</b>
Skat af årets resultat		-32.428	-128.642
<b>Årets resultat</b>		<b>104.635</b>	<b>447.062</b>
<b>Forslag til resultatdisponering</b>			
Forslag til udbytte for regnskabsåret		0	450.000
Overført resultat		104.635	-2.938
		<b>104.635</b>	<b>447.062</b>

**Balance 31. december**

	<b>2020</b>	<b>2019</b>
Andre anlæg, driftsmateriel og inventar	15.386	23.875
<b>Materielle anlægsaktiver</b>	<b>15.386</b>	<b>23.875</b>
<b>ANLÆGSAKTIVER</b>	<b>15.386</b>	<b>23.875</b>
Tilgodehavender fra salg og tjenesteydelser	205.332	357.431
Selskabsskat	75.572	0
Andre tilgodehavender	72.274	82
<b>Tilgodehavender</b>	<b>353.178</b>	<b>357.513</b>
<b>Likvide beholdninger</b>	<b>861.264</b>	<b>770.899</b>
<b>OMSÆTNINGSAKTIVER</b>	<b>1.214.442</b>	<b>1.128.412</b>
<b>AKTIVER</b>	<b>1.229.828</b>	<b>1.152.287</b>

**Balance 31. december**

		<b>2020</b>	<b>2019</b>
Virksomhedskapital		50.001	50.001
Overført resultat		415.049	310.414
Forslag til udbytte for regnskabsåret		0	450.000
<b>EGENKAPITAL</b>	<b>2</b>	<b>465.050</b>	<b>810.415</b>
Leverandører af varer og tjenesteydelser		9.125	22.525
Selskabsskat		0	128.642
Anden gæld		755.653	190.705
<b>Kortfristede gældsforpligtelser</b>		<b>764.778</b>	<b>341.872</b>
<b>GÆLDSFORPLIGTELSE</b>		<b>764.778</b>	<b>341.872</b>
<b>PASSIVER</b>		<b>1.229.828</b>	<b>1.152.287</b>
Eventualposter mv.	3		
Pantsætninger og sikkerhedsstillelser	4		

## Noter

		<b>2020</b>	<b>2019</b>
<b>1 Personaleomkostninger</b>			
Antal personer beskæftiget		3	3
Lønninger		1.713.363	1.659.839
Pensioner		165.630	164.700
Andre omkostninger til social sikring		10.508	24.309
<b>Personaleomkostninger</b>		<b><u>1.889.501</u></b>	<b><u>1.848.848</u></b>
		<b>Forslag til resultat-</b>	
		<b>disponering</b>	
<b>2 Egenkapital</b>	<b>Primo</b>		<b>Ultimo</b>
Virksomhedskapital	50.001	0	50.001
Overført resultat	310.414	104.635	415.049
Forslag til udbytte for regnskabsåret	450.000	-450.000	0
	<b><u>810.415</u></b>	<b><u>-345.365</u></b>	<b><u>465.050</u></b>

### 3 Eventualposter mv.

Ingen kendte.

#### Eventualaktiver

Selskabet har et udskudtskatteaktiv på kr. 554.

### 4 Pantsætninger og sikkerhedsstillelser

Ingen.

# Penneo

Underskrifterne i dette dokument er juridisk bindende. Dokumentet er underskrevet via Penneo™ sikker digital underskrift. Underskrivernes identiteter er blevet registeret, og informationerne er listet herunder.

“Med min underskrift bekræfter jeg indholdet og alle datoer i dette dokument.”

## Andreas Reinholdt Milvertz

Direktør

Serienummer: PID:9208-2002-2-420748543350

IP: 80.208.xxx.xxx

2021-03-23 12:49:43Z

NEM ID 

## Sune Kibsgaard

Direktør

Serienummer: PID:9208-2002-2-235574359244

IP: 80.208.xxx.xxx

2021-03-23 13:26:27Z

NEM ID 

## Thomas Bondo Homburg

Direktør

Serienummer: PID:9208-2002-2-363124651731

IP: 91.224.xxx.xxx

2021-03-23 13:42:31Z

NEM ID 

## Martin Godskesen


Statsautoriseret revisor

På vegne af: PK REVISION STATS AUTORISERET REVISIONSA...

Serienummer: CVR:31495288-RID:1280907528637

IP: 212.130.xxx.xxx

2021-03-23 13:54:45Z

NEM ID 

## Sune Kibsgaard

Dirigent

Serienummer: PID:9208-2002-2-235574359244

IP: 80.208.xxx.xxx

2021-03-23 14:00:53Z

NEM ID 

Penneo dokumentnøgle: 18W07-K8053-3LOOE-FK213-3KMH3-H610N

Dette dokument er underskrevet digitalt via **Penneo.com**. Signeringsbeviserne i dokumentet er sikret og valideret ved anvendelse af den matematiske hashværdi af det originale dokument. Dokumentet er låst for ændringer og tidsstempelt med et certifikat fra en betroet tredjepart. Alle kryptografiske signeringsbeviser er indlejret i denne PDF, i tilfælde af de skal anvendes til validering i fremtiden.

### Sådan kan du sikre, at dokumentet er originalt

Dette dokument er beskyttet med et Adobe CDS certifikat. Når du åbner dokumentet

i Adobe Reader, kan du se, at dokumentet er certificeret af **Penneo e-signature service** <penneo@penneo.com>. Dette er din garanti for, at indholdet af dokumentet er uændret.

Du har mulighed for at efterprøve de kryptografiske signeringsbeviser indlejret i dokumentet ved at anvende Penneos validator på følgende websted: <https://penneo.com/validate>