

REVISORHUSET
godkendte revisorer a/s

Ravnsøvej 52, 1.
8240 Risskov

post@revisor-huset.dk
Telefon: 7025 7710

revisor-huset.dk

Michael Ahler Holding ApS
c/o Michael Ahler, Sandagervej 7
8240 Risskov

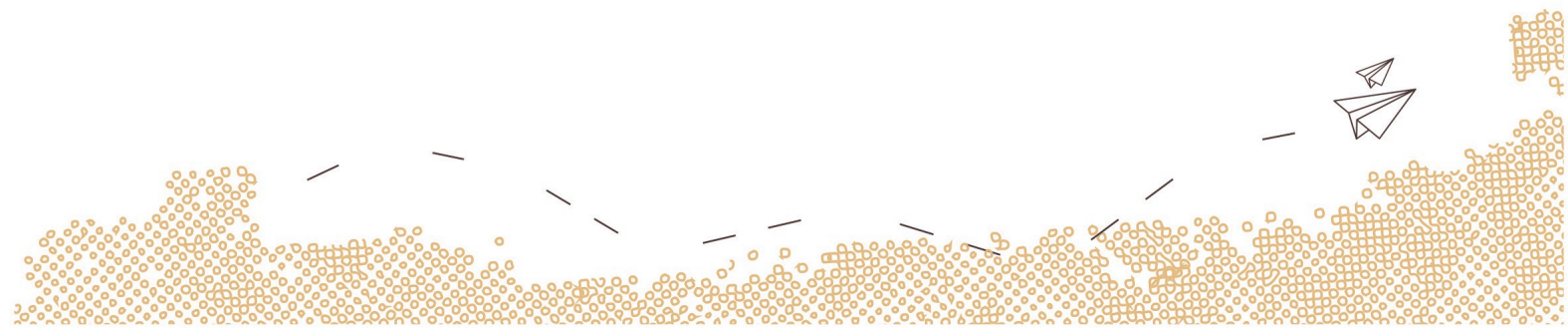
CVR-nr: 38 88 69 24

ÅRSRAPPORT
1. januar - 31. december 2019

(3. regnskabsår)

Godkendt på selskabets generalforsamling, den 24. juni 2020

Dirigent, Michael Ahler



INDHOLDSFORTEGNELSE

Påtegninger

Ledelsespåtegning	3
Revisors erklæring om opstilling af årsregnskab	4

Ledelsesberetning mv.

Selskabsoplysninger	5
Ledelsesberetning	6

Årsregnskab 1. januar - 31. december 2019

Resultatopgørelse	7
Balance	8
Noter	10
Anvendt regnskabspraksis	11

LEDELSESPÅTEGNING

Direktionen har dags dato behandlet og godkendt årsrapporten for perioden 1. januar - 31. december 2019 for Michael Ahler Holding ApS.

Årsrapporten, der ikke er revideret, aflægges i overensstemmelse med årsregnskabsloven. Direktionen anser betingelserne for at undlade revision for opfyldt.

Det er min opfattelse, at årsregnskabet giver et retvisende billede af selskabets aktiver, passiver og finansielle stilling pr. 31. december 2019 samt af resultatet af selskabets aktiviteter for perioden 1. januar - 31. december 2019.

Ledelsesberetningen indeholder efter min opfattelse en retvisende redegørelse for de forhold, beretningen omhandler.

Årsrapporten indstilles til generalforsamlingens godkendelse.

Risskov, den 24. juni 2020

Direktion

Michael Ahler

REVISORS ERKLÆRING OM OPSTILLING AF ÅRSREGNSKAB

Til den daglige ledelse i Michael Ahler Holding ApS

Vi har opstillet årsregnskabet for Michael Ahler Holding ApS for perioden 1. januar - 31. december 2019 på grundlag af selskabets bogføring og øvrige oplysninger, som De har tilvejebragt.

Årsregnskabet omfatter anvendt regnskabspraksis, resultatopgørelse, balance og noter.

Vi har udført opgaven i overensstemmelse med ISRS 4410, Opgaver om opstilling af finansielle oplysninger.

Vi har anvendt vores faglige ekspertise til at assistere Dem med at udarbejde og præsentere årsregnskabet i overensstemmelse med årsregnskabsloven. Vi har overholdt relevante bestemmelser i revisorloven og de internationale etiske regler for revisorer (IESBA's Etiske regler) og de yderligere krav, der er gældende i Danmark.

Årsregnskabet samt nøjagtigheden og fuldstændigheden af de oplysninger, der er anvendt til opstillingen af årsregnskabet, er Deres ansvar.

Da en opgave om opstilling af finansielle oplysninger ikke er en erklæringsopgave med sikkerhed, er vi ikke forpligtet til at verificere nøjagtigheden eller fuldstændigheden af de oplysninger, De har givet os til brug for at opstille årsregnskabet. Vi udtrykker derfor ingen revisions- eller reviewkonklusion om, hvorvidt årsregnskabet er udarbejdet i overensstemmelse med årsregnskabsloven.

Risskov, den 24. juni 2020

REVISORHUSET
godkendte revisorer a/s
CVR-nr.: 26593093

Jacob Wetke Kronborg
Registreret revisor
Mne35793

SELSKABSOPLYSNINGER

Selskabet

Michael Ahler Holding ApS
c/o Michael Ahler, Sandagervej 7
8240 Risskov

CVR-nr.: 38 88 69 24
Stiftet: 23. august 2017
Regnskabsår: 1. januar - 31. december

Direktion

Michael Ahler

Revisor

REVISORHUSET
godkendte revisorer a/s
Ravnsøvej 52
8240 Risskov

LEDELSESBERETNING

Selskabets væsentligste aktiviteter

Selskabets væsentligste aktiviteter er formuepleje.

Udviklingen i selskabets aktiviteter og økonomiske forhold

Selskabet har fortsat sine normale driftsaktiviteter. Der har ikke været enkeltstående begivenheder i regnskabsåret, som er af så væsentlig karakter, at det kræver omtale i ledelsesberetningen.

Årets udvikling og resultat er som forventet.

Betydningsfulde hændelser indtruffet efter statusdag

Der er efter regnskabsårets afslutning ikke indtruffet begivenheder, som væsentligt vil kunne påvirke selskabets finansielle stilling.

RESULTATOPGØRELSE

1. JANUAR - 31. DECEMBER 2019

	2019	2018
Indtægter af kapitalandele	96.800	32.806
Andre eksterne omkostninger	-5.000	-7.188
DRIFTSRESULTAT	91.800	25.618
Andre finansielle omkostninger	-30	0
RESULTAT FØR SKAT	91.770	25.618
ÅRETS RESULTAT	91.770	25.618
FORSLAG TIL RESULTATDISPONERING		
Årets nettoopskrivning efter den indre værdis metode	0	48.762
Overført resultat	91.770	-23.144
DISPONERET I ALT	91.770	25.618

BALANCE PR. 31. DECEMBER 2019

AKTIVER

	2019	2018
Kapitalandele i tilknyttede virksomheder	898.544	801.744
Finansielle anlægsaktiver	898.544	801.744
ANLÆGSAKTIVER	898.544	801.744
Tilgodehavende sambeskatningsbidrag	49.280	0
Tilgodehavender	49.280	0
OMSÆTNINGSAKTIVER	49.280	0
AKTIVER	947.824	801.744

BALANCE PR. 31. DECEMBER 2019
 PASSIVER

	2019	2018
Virksomhedskapital	50.000	50.000
Overført resultat	830.076	738.306
1 EGENKAPITAL	880.076	788.306
Leverandører af varer og tjenesteydelser	6.250	6.250
Gæld til tilknyttede virksomheder	12.218	7.188
Selskabsskat	49.280	0
Kortfristede gældsforpligtelser	67.748	13.438
GÆLDSFORPLIGTELSE	67.748	13.438
PASSIVER	947.824	801.744

- 2 Kontraktlige forpligtelser og eventualposter mv.
- 3 Pantsætninger og sikkerhedsstillelser

NOTER

	Primo	Forslag til resultatdisponering	Ultimo
1 Egenkapital			
Virksomhedskapital	50.000	0	50.000
Overført resultat	738.306	91.770	830.076
	<u>788.306</u>	<u>91.770</u>	<u>880.076</u>

2 Kontraktlige forpligtelser og eventualposter mv.

Virksomheden har ingen eventualforpligtelser udover, hvad der allerede er oplyst i årsregnskabet.

Selskabet er sambeskattet med Ahler Malerfirma ApS. Som administrationselskab for sin helejede dattervirksomheder, hæfter selskabet ubegrænset og solidarisk med de øvrige selskaber i sambeskatningen for danske selskaber og kildeskatter på udbytte, renter og royalties inden for sambeskatningskredsen. Den samlede sambeskatningskat er afsat under gæld. Eventuelle senere korrektioner af den skattepligtige sambeskatningsindkomst eller af de tilbageholdte kildeskatter vil kunne medføre, at selskabets hæftelse udgør et større beløb.

3 Pantsætninger og sikkerhedsstillelser

Der er ikke stillet pant eller sikkerhed i selskabets aktiver.

ANVENDT REGNSKABSPRAKSIS

GENERELT

Årsregnskabet for Michael Ahler Holding ApS for 2019 er udarbejdet i overensstemmelse med årsregnskabslovens bestemmelser for selskaber i regnskabsklasse B med tilvalg af enkelte regler for klasse C-selskaber.

Årsregnskabet er aflagt efter samme regnskabspraksis som sidste år og aflægges i danske kroner.

Generelt om indregning og måling

Indtægter indregnes i resultatopgørelsen i takt med at de indtjenes. Herudover indregnes værdireguleringer af finansielle aktiver og forpligtelser, der måles til dagsværdi eller amortiseret kostpris. Endvidere indregnes i resultatopgørelsen alle omkostninger, der er afholdt for at opnå årets indtjening, herunder afskrivninger, nedskrivninger og hensatte forpligtelser samt tilbageførsler som følge af ændrede regnskabsmæssige skøn af beløb, der tidligere har været indregnet i resultatopgørelsen.

Aktiver indregnes i balancen, når det er sandsynligt at fremtidige økonomiske fordele vil tilflyde selskabet, og aktivets værdi kan måles pålideligt.

Forpligtelser indregnes i balancen, når det er sandsynligt, at fremtidige økonomiske fordele vil fragå selskabet, og forpligtelsens værdi kan måles pålideligt.

Ved første indregning måles aktiver og forpligtelser til kostpris. Efterfølgende måles aktiver og forpligtelser som beskrevet for hver enkelt.

Visse finansielle aktiver og forpligtelser måles til amortiseret kostpris, hvorved der indregnes en konstant effektiv rente over løbetiden. Amortiseret kostpris opgøres som oprindelig kostpris med fradrag af afdrag og tillæg/fradrag af den akkumulerede amortisering af forskellen mellem kostprisen og det nominelle beløb.

Ved indregning og måling tages hensyn til forudsigelige tab og risici, der fremkommer, inden årsregnskabet aflægges, og som be- eller afkræfter forhold, der eksisterer på balancedagen.

RESULTATOPGØRELSEN

Selskabets primære aktivitet er at eje kapitalandele i tilknyttede virksomheder. Indtægter fra kapitalandele er i overensstemmelse med årsregnskabsloven indregnet som nettoomsætning i resultatopgørelsen.

Andre eksterne omkostninger

Andre eksterne omkostninger omfatter omkostninger til administration mv.

Skat af årets resultat

Årets skat, som består af årets aktuelle skat og forskydning i udskudt skat, indregnes i resultatopgørelsen med den del, der kan henføres til årets resultat, og direkte på egenkapitalen med den del, der kan henføres til posteringer direkte på egenkapitalen.

Selskabet fungerer som administrationsselskab. Den samlede danske skat af de danske tilknyttede virksomheders skattepligtige indkomst betales af selskabet.

ANVENDT REGNSKABSPRAKSIS

Skatteeffekten af sambeskatningen fordeles på såvel overskud som underskud i selskaberne i forhold til deres skattepligtige indkomster.

Selskabet hæfter solidarisk med andre sambeskattede selskaber i koncernen for betaling af selskabsskatter og kildeskatter i sambeskatningskredsen.

Moderselskabet og de danske koncernvirksomheder er sambeskattede. Den danske selskabsskat fordeles mellem de sambeskattede danske selskaber i forhold til disses skattepligtige indkomster. Moderselskabet fungerer som administrationsselskab for sambeskatningskredsen, således at moderselskabet forestår afregning af skatter mv. til de danske skattemyndigheder.

BALANCEN

Finansielle anlægsaktiver

Kapitalandele i tilknyttede virksomheder

Kapitalandele i tilknyttede virksomheder indregnes i balancen til den forholdsmæssige andel af virksomhedernes regnskabsmæssige indre værdi opgjort efter moderselskabets regnskabspraksis med fradrag eller tillæg af urealiserede koncerninterne avancer og tab og med tillæg eller fradrag af resterende værdi af positiv eller negativ goodwill opgjort efter overtagelsesmetoden.

Nettoopskrivning af kapitalandele i tilknyttede virksomheder vises som reserve for nettoopskrivning efter den indre værdis metode i egenkapitalen i det omfang, den regnskabsmæssige værdi overstiger kostprisen.

Tilgodehavender

Tilgodehavender måles til amortiseret kostpris, hvilket sædvanligvis svarer til nominal værdi. Værdien reduceres med nedskrivning til imødegåelse af forventede tab.

Selskabsskat og udskudt skat

Selskabet hæfter som administrationsselskab for tilknyttede virksomheders selskabsskatter over for skattemyndighederne.

Aktuelle skatteforpligtelser og tilgodehavende aktuel skat indregnes i balancen som beregnet skat af årets skattepligtige indkomst reguleret for skat af tidligere års skattepligtige indkomster samt for betalte acontoskatter.

Skyldige og tilgodehavende sambeskatningsbidrag indregnes i balancen som et "Tilgodehavende sambeskatningsbidrag" eller "Skyldigt sambeskatningsbidrag."

Udskudt skat måles efter den balanceorienterede gældsmetode af midlertidige forskelle mellem regnskabsmæssig og skattemæssig værdi af aktiver og forpligtelser. I de tilfælde, f.eks. vedrørende aktier, hvor opgørelse af skatteværdien kan foretages efter alternative beskatningsregler, måles udskudt skat på grundlag af den planlagte anvendelse af aktivet henholdsvis afvikling af forpligtelsen.

Udskudte skatteaktiver, herunder skatteværdien af fremførselsberettiget skattemæssigt underskud, måles til den værdi, hvortil aktivet forventes at kunne realiseres, enten ved udligning i skat af fremtidig indtjening

ANVENDT REGNSKABSPRAKSIS

eller ved modregning i udskudte skatteforpligtelser inden for samme juridiske skatteenhed. Eventuelle udskudte nettoskatteaktiver måles til nettorealiseringsværdi.

Udskudt skat måles på grundlag af de skatteregler og skattesatser, der med balancedagens lovgivning vil være gældende, når den udskudte skat forventes udløst som aktuel skat. Ændring i udskudt skat som følge af ændringer i skattesatser indregnes i resultatopgørelsen.

Gældsforpligtelser

Andre gældsforpligtelser, som omfatter gæld til leverandører, tilknyttede og associerede virksomheder samt anden gæld, måles til amortiseret kostpris, hvilket sædvanligvis svarer til nominel værdi.

PENNEO

Underskrifterne i dette dokument er juridisk bindende. Dokumentet er underskrevet via Penneo™ sikker digital underskrift. Underskrivernes identiteter er blevet registeret, og informationerne er listet herunder.

“Med min underskrift bekræfter jeg indholdet og alle datoer i dette dokument.”

Michael Ahler

Direktionsmedlem

Serienummer: PID:9208-2002-2-562769841541

IP: 5.186.xxx.xxx

2020-06-29 10:02:03Z

NEM ID 

Jacob Wetke Kronborg

Registreret revisor

Serienummer: CVR:26593093-RID:12203286

IP: 212.130.xxx.xxx

2020-06-29 10:31:50Z

NEM ID 

Michael Ahler

Dirigent

Serienummer: PID:9208-2002-2-562769841541

IP: 5.186.xxx.xxx

2020-06-29 10:32:54Z

NEM ID 

Penneo dokumentnøgle: 3VLLY-020UH-UEBE4-P7SPY-0HTYP-GV135

Dette dokument er underskrevet digitalt via **Penneo.com**. Signeringsbeviserne i dokumentet er sikret og valideret ved anvendelse af den matematiske hashværdi af det originale dokument. Dokumentet er låst for ændringer og tidsstemplet med et certifikat fra en betroet tredjepart. Alle kryptografiske signeringsbeviser er indlejret i denne PDF, i tilfælde af de skal anvendes til validering i fremtiden.

Sådan kan du sikre, at dokumentet er originalt

Dette dokument er beskyttet med et Adobe CDS certifikat. Når du åbner dokumentet

i Adobe Reader, kan du se, at dokumentet er certificeret af **Penneo e-signature service** <penneo@penneo.com>. Dette er din garanti for, at indholdet af dokumentet er uændret.

Du har mulighed for at efterprøve de kryptografiske signeringsbeviser indlejret i dokumentet ved at anvende Penneos validator på følgende websted: <https://penneo.com/validate>