

REVISORHUSET
godkendte revisorer a/s

Ravnsøvej 52, 1.
8240 Risskov

post@revisor-huset.dk
Telefon: 7025 7710

revisor-huset.dk

Michael Ahler Holding ApS
c/o Michael Ahler, Sandagervej 7
8240 Risskov

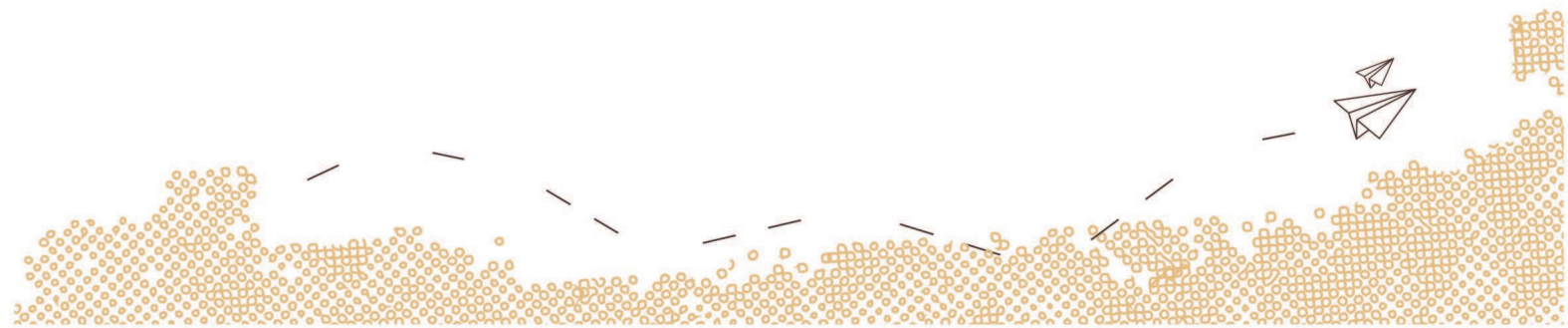
CVR-nr: 38 88 69 24

ÅRSRAPPORT
1. januar - 31. december 2018

(2. regnskabsår)

Godkendt på selskabets generalforsamling, den 20. februar 2019

Dirigent, Michael Ahler



INDHOLDSFORTEGNELSE

Påtegninger

Ledelsespåtegning	4
Revisors erklæring om opstilling af årsregnskab	5

Ledelsesberetning mv.

Selskabsoplysninger	6
Ledelsesberetning	7

Årsregnskab 1. januar - 31. december 2018

Resultatopgørelse	8
Balance	9
Noter	11
Anvendt regnskabspraksis	12

LEDELSESPÅTEGNING

Direktionen har dags dato behandlet og godkendt årsrapporten for perioden 1. januar - 31. december 2018 for Michael Ahler Holding ApS.

Årsrapporten, der ikke er revideret, aflægges i overensstemmelse med årsregnskabsloven. Direktionen anser betingelserne for at undlade revision for opfyldt.

Det er min opfattelse, at årsregnskabet giver et retvisende billede af selskabets aktiver, passiver og finansielle stilling pr. 31. december 2018 samt af resultatet af selskabets aktiviteter for perioden 1. januar - 31. december 2018.

Ledelsesberetningen indeholder efter min opfattelse en retvisende redegørelse for de forhold, beretningen omhandler.

Årsrapporten indstilles til generalforsamlingens godkendelse.

Risskov, den 20. februar 2019

Direktion

Michael Ahler

REVISORS ERKLÆRING OM OPSTILLING AF ÅRSREGNSKAB

Til den daglige ledelse i Michael Ahler Holding ApS

Vi har opstillet årsregnskabet for Michael Ahler Holding ApS for perioden 1. januar - 31. december 2018 på grundlag af selskabets bogføring og øvrige oplysninger, som De har tilvejebragt.

Årsregnskabet omfatter anvendt regnskabspraksis, resultatopgørelse, balance og noter.

Vi har udført opgaven i overensstemmelse med ISRS 4410, Opgaver om opstilling af finansielle oplysninger.

Vi har anvendt vores faglige ekspertise til at assistere Dem med at udarbejde og præsentere årsregnskabet i overensstemmelse med årsregnskabsloven. Vi har overholdt relevante bestemmelser i revisorloven og FSR - danske revisors Etiske regler for revisorer, herunder principper vedrørende integritet, objektivitet, faglig kompetence og fornøden omhu.

Årsregnskabet samt nøjagtigheden og fuldstændigheden af de oplysninger, der er anvendt til opstillingen af årsregnskabet, er Deres ansvar.

Da en opgave om opstilling af finansielle oplysninger ikke er en erklæringsopgave med sikkerhed, er vi ikke forpligtet til at verificere nøjagtigheden eller fuldstændigheden af de oplysninger, De har givet os til brug for at opstille årsregnskabet. Vi udtrykker derfor ingen revisions- eller reviewkonklusion om, hvorvidt årsregnskabet er udarbejdet i overensstemmelse med årsregnskabsloven.

Risskov, den 20. februar 2019

RevisorHuset
godkendte revisorer a/s
CVR-nr.: 26593093

Gert Andersen
registreret revisor
mne15942

SELSKABSOPLYSNINGER

Selskabet

Michael Ahler Holding ApS
c/o Michael Ahler, Sandagervej 7
8240 Risskov

CVR-nr.: 38 88 69 24
Stiftet: 23. august 2017
Regnskabsår: 1. januar - 31. december

Direktion

Michael Ahler

Revisor

RevisorHuset
godkendte revisorer a/s
Ravnsøvej 52
8240 Risskov

LEDELSESBERETNING

Selskabets væsentligste aktiviteter

Selskabets formål er formuepleje.

Udviklingen i selskabets aktiviteter og økonomiske forhold

Selskabet har fortsat sine normale driftsaktiviteter. Der har ikke været enkeltstående begivenheder i regnskabsåret, som er af så væsentlig karakter, at det kræver omtale i ledelsesberetningen.

Årets udvikling og resultat anses for tilfredsstillende.

Betydningsfulde hændelser indtruffet efter statusdag

Der er efter regnskabsårets afslutning ikke indtruffet begivenheder, som væsentligt vil kunne påvirke selskabets finansielle stilling.

RESULTATOPGØRELSE

1. JANUAR - 31. DECEMBER 2018

	2018	2017
Indtægter af kapitalandele	32.806	-276.188
Andre eksterne omkostninger	-7.188	-6.250
DRIFTSRESULTAT	25.618	-282.438
ORDINÆRT RESULTAT FØR SKAT	25.618	-282.438
Skat af årets resultat	0	0
ÅRETS RESULTAT	25.618	-282.438
FORSLAG TIL RESULTATDISPONERING		
Årets nettoopskrivning efter den indre værdis metode	48.762	0
Overført resultat	-23.144	-282.438
DISPONERET I ALT	25.618	-282.438

BALANCE PR. 31. DECEMBER 2018

AKTIVER

	2018	2017
Kapitalandele i tilknyttede virksomheder	801.744	768.938
Finansielle anlægsaktiver	801.744	768.938
ANLÆGSAKTIVER	801.744	768.938
AKTIVER	801.744	768.938

BALANCE PR. 31. DECEMBER 2018
 PASSIVER

	2018	2017
Virksomhedskapital	50.000	50.000
Overkurs ved emission	0	1.043.888
Reserve for nettoopskrivning efter den indre værdis metode	0	-48.762
Overført resultat	738.306	-282.438
1 EGENKAPITAL	788.306	762.688
Leverandører af varer og tjenesteydelser	6.250	6.250
Gæld til tilknyttede virksomheder	7.188	0
Kortfristede gældsforpligtelser	13.438	6.250
GÆLDSFORPLIGTELSER	13.438	6.250
PASSIVER	801.744	768.938
2 Kontraktlige forpligtelser og eventualposter mv.		
3 Pantsætninger og sikkerhedsstillelser		

NOTER

	Primo	Overførsel	Forslag til resultatdisponering	Ultimo
1 Egenkapital				
Virksomhedskapital	50.000	0	0	50.000
Overkurs ved emission	1.043.888	-1.043.888	0	0
Reserve for nettoopskrivning efter den indre værdis metode	-48.762	0	48.762	0
Overført resultat	-282.438	1.043.888	-23.144	738.306
	<u>762.688</u>	<u>0</u>	<u>25.618</u>	<u>788.306</u>

2 Kontraktlige forpligtelser og eventualposter mv.

Selskabet er sambeskattet med øvrige danske selskaber i koncernen. Som administrationselskab hæfter selskabet ubegrænset og solidarisk med de øvrige selskaber i sambeskatningen for danske selskabsskatter og kildeskatter på udbytte, renter og royalties indenfor sambeskatningskredsen.

3 Pantsætninger og sikkerhedsstillelser

Der er ingen.

ANVENDT REGNSKABSPRAKSIS

GENERELT

Årsregnskabet for Michael Ahler Holding ApS for 2018 er udarbejdet i overensstemmelse med årsregnskabslovens bestemmelser for selskaber i regnskabsklasse B med tilvalg af enkelte regler for klasse C-selskaber.

Årsregnskabet er aflagt efter samme regnskabspraksis som sidste år og aflægges i danske kroner.

Generelt om indregning og måling

Indtægter indregnes i resultatopgørelsen i takt med at de indtjenes. Herudover indregnes værdireguleringer af finansielle aktiver og forpligtelser, der måles til dagsværdi eller amortiseret kostpris. Endvidere indregnes i resultatopgørelsen alle omkostninger, der er afholdt for at opnå årets indtjening, herunder afskrivninger, nedskrivninger og hensatte forpligtelser samt tilbageførsler som følge af ændrede regnskabsmæssige skøn af beløb, der tidligere har været indregnet i resultatopgørelsen.

Aktiver indregnes i balancen, når det er sandsynligt at fremtidige økonomiske fordele vil tilflyde selskabet, og aktivets værdi kan måles pålideligt.

Forpligtelser indregnes i balancen, når det er sandsynligt, at fremtidige økonomiske fordele vil fragå selskabet, og forpligtelsens værdi kan måles pålideligt.

Ved første indregning måles aktiver og forpligtelser til kostpris. Efterfølgende måles aktiver og forpligtelser som beskrevet for hver enkelt.

Visse finansielle aktiver og forpligtelser måles til amortiseret kostpris, hvorved der indregnes en konstant effektiv rente over løbetiden. Amortiseret kostpris opgøres som oprindelig kostpris med fradrag af afdrag og tillæg/fradrag af den akkumulerede amortisering af forskellen mellem kostprisen og det nominelle beløb.

Ved indregning og måling tages hensyn til forudsigelige tab og risici, der fremkommer, inden årsregnskabet aflægges, og som be- eller afkræfter forhold, der eksisterer på balancedagen.

RESULTATOPGØRELSEN

Indtægter af kapitalandele

Selskabets primære aktivitet er at eje kapitalandele i tilknyttede og associerede virksomheder. Indtægter fra kapitalandele er i overensstemmelse med årsregnskabsloven indregnet som nettoomsætning i resultatopgørelsen.

Andre eksterne omkostninger

Andre eksterne omkostninger omfatter omkostninger til administration mv.

Skat af årets resultat

Årets skat, som består af årets aktuelle skat og forskydning i udskudt skat, indregnes i resultatopgørelsen med den del, der kan henføres til årets resultat, og direkte på egenkapitalen med den del, der kan henføres til posteringer direkte på egenkapitalen.

ANVENDT REGNSKABSPRAKSIS

Selskabet er sambeskattet med danske koncernforbundne virksomheder. Udenlandske tilknyttede virksomheder er ikke omfattet af sambeskatningen.

Selskabet fungerer som administrationsselskab. Den samlede danske skat af de danske tilknyttede virksomheders skattepligtige indkomst betales af selskabet.

Skat

Skatteeffekten af sambeskatningen fordeles på såvel overskud som underskud i selskaberne i forhold til deres skattepligtige indkomster.

Selskabet hæfter solidarisk med andre sambeskattede selskaber i koncernen for betaling af selskabsskatter og kildeskatter i sambeskatningskredsen.

Moderselskabet og de danske koncernvirksomheder er sambeskattede. Den danske selskabsskat fordeles mellem de sambeskattede danske selskaber i forhold til disses skattepligtige indkomster. Moderselskabet fungerer som administrationsselskab for sambeskatningskredsen, således at moderselskabet forestår afregning af skatter mv. til de danske skattemyndigheder.

BALANCEN

Finansielle anlægsaktiver

Kapitalandele i tilknyttede virksomheder og associerede virksomheder

Kapitalandele i tilknyttede virksomheder indregnes i balancen til den forholdsmæssige andel af virksomhedernes regnskabsmæssige indre værdi opgjort efter moderselskabets regnskabspraksis med fradrag eller tillæg af urealiserede koncerninterne avancer og tab og med tillæg eller fradrag af resterende værdi af positiv eller negativ goodwill opgjort efter overtagelsesmetoden.

Nettoopskrivning af kapitalandele i tilknyttede virksomheder vises som reserve for nettoopskrivning efter den indre værdis metode i egenkapitalen i det omfang, den regnskabsmæssige værdi overstiger kostprisen.

Selskabsskat og udskudt skat

Selskabet hæfter som administrationsselskab for tilknyttede virksomheders selskabsskatter over for skattemyndighederne.

Aktuelle skatteforpligtelser og tilgodehavende aktuel skat indregnes i balancen som beregnet skat af årets skattepligtige indkomst reguleret for skat af tidligere års skattepligtige indkomster samt for betalte acontoskatter.

Skyldige og tilgodehavende sambeskatningsbidrag indregnes i balancen som et "Tilgodehavende sambeskatningsbidrag" eller "Skyldigt sambeskatningsbidrag."

Udskudt skat måles efter den balanceorienterede gælds metode af midlertidige forskelle mellem regnskabsmæssig og skattemæssig værdi af aktiver og forpligtelser. I de tilfælde, f.eks. vedrørende aktier, hvor opgørelse af skatteværdien kan foretages efter alternative beskatningsregler, måles udskudt skat på grundlag af den planlagte anvendelse af aktivet henholdsvis afvikling af forpligtelsen.

ANVENDT REGNSKABSPRAKSIS

Udskudte skatteaktiver, herunder skatteværdien af fremførselsberettiget skattemæssigt underskud, måles til den værdi, hvortil aktivet forventes at kunne realiseres, enten ved udligning i skat af fremtidig indtjening eller ved modregning i udskudte skatteforpligtelser inden for samme juridiske skatteenhed. Eventuelle udskudte nettoskatteaktiver måles til nettorealisationsværdi.

Udskudt skat måles på grundlag af de skatteregler og skattesatser, der med balancedagens lovgivning vil være gældende, når den udskudte skat forventes udløst som aktuel skat. Ændring i udskudt skat som følge af ændringer i skattesatser indregnes i resultatopgørelsen.

Gældsforpligtelser

Andre gældsforpligtelser, som omfatter gæld til leverandører, tilknyttede og associerede virksomheder samt anden gæld, måles til amortiseret kostpris, hvilket sædvanligvis svarer til nominal værdi.

PENNEO

Underskrifterne i dette dokument er juridisk bindende. Dokumentet er underskrevet via Penneo™ sikker digital underskrift. Underskrivernes identiteter er blevet registreret, og informationerne er listet herunder.

“Med min underskrift bekræfter jeg indholdet og alle datoer i dette dokument.”

Michael Ahler

Direktør

Serienummer: PID:9208-2002-2-562769841541

IP: 5.186.xxx.xxx

2019-02-20 12:21:13Z

NEM ID 

Gert Andersen

Registreret revisor

Serienummer: CVR:26593093-RID:1063612379518

IP: 212.130.xxx.xxx

2019-02-20 12:38:19Z

NEM ID 

Michael Ahler

Dirigent

Serienummer: PID:9208-2002-2-562769841541

IP: 5.186.xxx.xxx

2019-02-20 12:50:46Z

NEM ID 

Penneo dokumentnøgle: ID4XD-68V2Q-8CBJ6-UGGD2-QP48M-4B005

Dette dokument er underskrevet digitalt via **Penneo.com**. Signeringsbeviserne i dokumentet er sikret og valideret ved anvendelse af den matematiske hashværdi af det originale dokument. Dokumentet er låst for ændringer og tidsstemplet med et certifikat fra en betroet tredjepart. Alle kryptografiske signeringsbeviser er indlejret i denne PDF, i tilfælde af de skal anvendes til validering i fremtiden.

Sådan kan du sikre, at dokumentet er originalt

Dette dokument er beskyttet med et Adobe CDS certifikat. Når du åbner dokumentet

i Adobe Reader, kan du se, at dokumentet er certificeret af **Penneo e-signature service** <penneo@penneo.com>. Dette er din garanti for, at indholdet af dokumentet er uændret.

Du har mulighed for at efterprøve de kryptografiske signeringsbeviser indlejret i dokumentet ved at anvende Penneos validator på følgende websted: <https://penneo.com/validate>