

REVISORHUSET
godkendte revisorer a/s

Ravnøvej 52, 1.
8240 Risskov

post@revisor-huset.dk
Telefon: 7025 7710

revisor-huset.dk

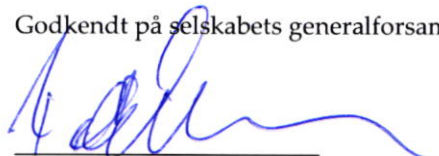
**Pele Holding ApS
c/o Peder Nielsen, Anes Høj 1
8660 Skanderborg**

CVR-nr: 38 54 99 95

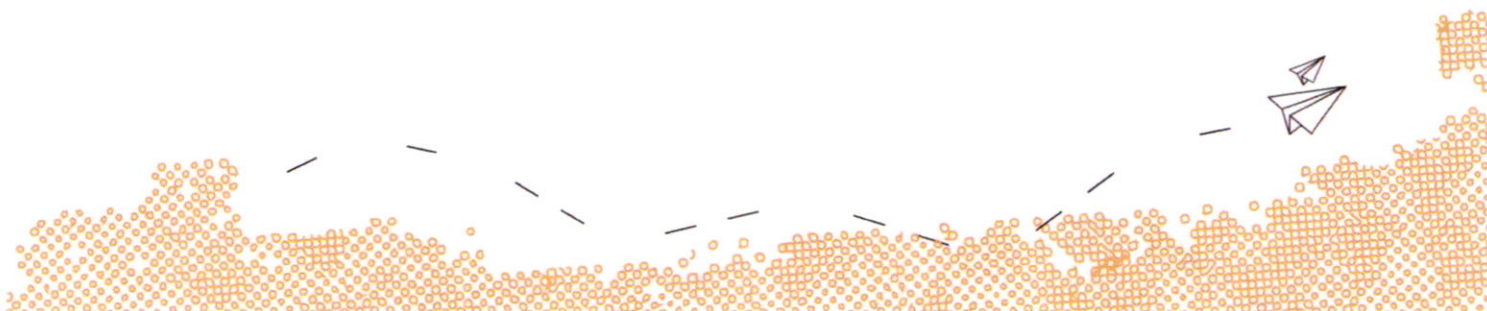
**ÅRSRAPPORT
1. januar - 31. december 2018**

(2. regnskabsår)

Godkendt på selskabets generalforsamling, den 30. april 2019



Dirigent, Peder Nielsen



INDHOLDSFORTEGNELSE

Påtegninger

Ledelsespåtegning	3
Revisors erklæring om opstilling af årsregnskab	4

Ledelsesberetning mv.

Selskabsoplysninger	5
Ledelsesberetning	6

Årsregnskab 1. januar - 31. december 2018

Resultatopgørelse	7
Balance	8
Noter	10
Anvendt regnskabspraksis	11

LEDELSESPÅTEGNING

Direktionen har dags dato behandlet og godkendt årsrapporten for perioden 1. januar - 31. december 2018 for Pele Holding ApS.

Årsrapporten, der ikke er revideret, aflægges i overensstemmelse med årsregnskabsloven. Direktionen anser betingelserne for at undlade revision for opfyldt.

Det er min opfattelse, at årsregnskabet giver et retvisende billede af selskabets aktiver, passiver og finansielle stilling pr. 31. december 2018 samt af resultatet af selskabets aktiviteter for perioden 1. januar - 31. december 2018.

Ledelsesberetningen indeholder efter min opfattelse en retvisende redegørelse for de forhold, beretningen omhandler.

Årsrapporten indstilles til generalforsamlingens godkendelse.

Skanderborg, den 8. april 2019

Direktion



Peder Nielsen

REVISORS ERKLÆRING OM OPSTILLING AF ÅRSREGNSKAB

Til den daglige ledelse i Pele Holding ApS

Vi har opstillet årsregnskabet for Pele Holding ApS for perioden 1. januar - 31. december 2018 på grundlag af selskabets bogføring og øvrige oplysninger, som De har tilvejebragt.

Årsregnskabet omfatter anvendt regnskabspraksis, resultatopgørelse, balance og noter.

Vi har udført opgaven i overensstemmelse med ISRS 4410, Opgaver om opstilling af finansielle oplysninger.


Vi har anvendt vores faglige ekspertise til at assistere Dem med at udarbejde og præsentere årsregnskabet i overensstemmelse med årsregnskabsloven. Vi har overholdt relevante bestemmelser i revisorloven og FSR - danske revisorerets Ethiske regler for revisorer, herunder principper vedrørende integritet, objektivitet, faglig kompetence og fornøden omhu.

Årsregnskabet samt nøjagtigheden og fuldstændigheden af de oplysninger, der er anvendt til opstillingen af årsregnskabet, er Deres ansvar.

Da en opgave om opstilling af finansielle oplysninger ikke er en erklæringsopgave med sikkerhed, er vi ikke forpligtet til at verificere nøjagtigheden eller fuldstændigheden af de oplysninger, De har givet os til brug for at opstille årsregnskabet. Vi udtrykker derfor ingen revisions- eller reviewkonklusion om, hvorvidt årsregnskabet er udarbejdet i overensstemmelse med årsregnskabsloven.

Risskov, den 8. april 2019

RevisorHuset
godkendte revisorer a/s
CVR-nr.: 26593093


Torben Bang
registreret revisor
mne15370

SELSKABSOPLYSNINGER

Selskabet

Pele Holding ApS
c/o Peder Nielsen, Anes Høj 1
8660 Skanderborg

CVR-nr.: 38 54 99 95
Stiftet: 3. april 2017
Regnskabsår: 1. januar - 31. december

Direktion

Peder Nielsen

Revisor

RevisorHuset
godkendte revisorer a/s
Ravnsøvej 52
8240 Risskov

LEDELSESBERETNING

Selskabets væsentligste aktiviteter

Selskabets væsentligste aktiviteter har året bestået af at være holdingselskab samt varetage formueforvaltning.

Udviklingen i selskabets aktiviteter og økonomiske forhold

Selskabet har fortsat sine normale driftsaktiviteter. Der har ikke været enkeltstående begivenheder i regnskabsåret, som er af så væsentlig karakter, at det kræver omtale i ledelsesberetningen.

Årets udvikling og resultat er som forventet, da selskabet er i en opstartsfasen.

Betydningsfulde hændelser indtruffet efter statusdag

Der er efter regnskabsårets afslutning ikke indtruffet begivenheder, som væsentligt vil kunne påvirke selskabets finansielle stilling.

RESULTATOPGØRELSE
1. JANUAR - 31. DECEMBER 2018

	2018	2017
Indtægter af kapitalandele	-39.502	-42.197
Andre eksterne omkostninger	-9.588	-10.000
DRIFTSRESULTAT	-49.090	-52.197
Finansielle omkostninger, der hidrører fra tilknyttede virksomheder	-21.167	-13.490
RESULTAT FØR SKAT	-70.257	-65.687
ÅRETS RESULTAT	-70.257	-65.687
FORSLAG TIL RESULTATDISPONERING		
Årets nettoopskrivning efter den indre værdis metode	-42.197	42.197
Overført resultat	-28.060	-107.884
DISPONERET I ALT	-70.257	-65.687

BALANCE PR. 31. DECEMBER 2018
AKTIVER

	2018	2017
Kapitalandele i tilknyttede virksomheder	1.549.734	1.589.236
Finansielle anlægsaktiver	1.549.734	1.589.236
ANLÆGSAKTIVER	1.549.734	1.589.236
Likvide beholdninger	3.146	0
OMSÆTNINGSAKTIVER	3.146	0
AKTIVER	1.552.880	1.589.236

BALANCE PR. 31. DECEMBER 2018

PASSIVER

	2018	2017
Virksomhedskapital	50.000	50.000
Overkurs ved emission	0	1.081.433
Reserve for nettoopskrivning efter den indre værdis metode	0	42.197
Overført resultat	945.489	-107.884
1 EGENKAPITAL	995.489	1.065.746
Gæld til tilknyttede virksomheder	547.391	513.490
Selskabsskat	0	0
Anden gæld	10.000	10.000
Kortfristede gældsforpligtelser	557.391	523.490
GÆLDSFORPLIGTELSE	557.391	523.490
PASSIVER	1.552.880	1.589.236

- 2 Kontraktlige forpligtelser og eventualposter mv.
- 3 Pantsætninger og sikkerhedsstillelser

NOTER

	Primo	Overførsel	Forslag til resultatdisponering	Ultimo
1 Egenkapital				
Virksomhedskapital	50.000	0	0	50.000
Overkurs ved emission	1.081.433	-1.081.433	0	0
Reserve for nettoopskrivning efter den indre værdis metode	42.197	0	-42.197	0
Overført resultat	-107.884	1.081.433	-28.060	945.489
	<u>1.065.746</u>	<u>0</u>	<u>-70.257</u>	<u>995.489</u>

2 Kontraktlige forpligtelser og eventualposter mv.

Selskabet er sambeskattet med øvrige danske selskaber i Pele-koncernen. Som administrationselskab hæfter selskabet ubegrænset og solidarisk med de øvrige selskaber i sambeskatningen for danske selskabsskatter og kildeskatter på udbytte, renter og royalties indenfor sambeskatningskredsen.

Den samlede skatteforpligtelse i sambeskatningskredsen udgør pr. 31.12.2018 kr. 0

3 Pantsætninger og sikkerhedsstillelser

Ingen.

ANVENDT REGNSKABSPRAKSIS

GENERELT

Årsregnskabet for Pele Holding ApS for 2018 er udarbejdet i overensstemmelse med årsregnskabslovens bestemmelser for selskaber i regnskabsklasse B med tilvalg af enkelte regler for klasse C-selskaber.

Årsregnskabet er aflagt efter samme regnskabspraksis som sidste år og aflægges i danske kroner.

Generelt om indregning og måling

Regnskabet er udarbejdet med udgangspunkt i det historiske kostprisprincip.

Indtægter indregnes i resultatopgørelsen i takt med at de indtjenes. Endvidere indregnes i resultatopgørelsen alle omkostninger, der er afholdt for at opnå årets indtjening.

Aktiver indregnes i balancen, når det er sandsynligt at fremtidige økonomiske fordele vil tilflyde selskabet, og aktivets værdi kan måles pålideligt.

Forpligtelser indregnes i balancen, når det er sandsynligt, at fremtidige økonomiske fordele vil fragå selskabet, og forpligtelsens værdi kan måles pålideligt.

Ved første indregning måles aktiver og forpligtelser til kostpris. Efterfølgende måles aktiver og forpligtelser som beskrevet for hver enkelt.

Visse finansielle aktiver og forpligtelser måles til amortiseret kostpris, hvorved der indregnes en konstant effektiv rente over løbetiden. Amortiseret kostpris opgøres som oprindelig kostpris med fradrag af afdrag og tillæg/fradrag af den akkumulerede amortisering af forskellen mellem kostprisen og det nominelle beløb.

Ved indregning og måling tages hensyn til forudsigelige tab og risici, der fremkommer, inden årsregnskabet aflægges, og som be- eller afkræfter forhold, der eksisterer på balancedagen.

RESULTATOPGØRELSEN

Indtægter af kapitalandele

Selskabets primære aktivitet er at eje kapitalandele i tilknyttede og associerede virksomheder. Indtægter fra kapitalandele er i overensstemmelse med årsregnskabsloven indregnet som nettoomsætning i resultatopgørelsen.

Finansielle indtægter og omkostninger

Finansielle indtægter og omkostninger indregnes i resultatopgørelsen med de beløb, der vedrører regnskabsåret. Finansielle poster omfatter renteindtægter og -omkostninger samt tillæg og godtgørelser under acontoskatteordningen mv. Udbytte fra andre kapitalandele indtægtsføres i det regnskabsår, hvor udbyttet deklarerer.

Skat af årets resultat

Årets skat, som består af årets aktuelle skat og forskydning i udskudt skat, indregnes i resultatopgørelsen med den del, der kan henføres til årets resultat, og direkte på egenkapitalen med den del, der kan henføres til posteringer direkte på egenkapitalen.

ANVENDT REGNSKABSPRAKSIS

Ændring i udskudt skat som følge af ændringer i skattesatser indregnes i resultatopgørelsen med den del, der kan henføres til årets resultat, og direkte på egenkapitalen med den del, der kan henføres til posteringer direkte på egenkapitalen.

Selskabet fungerer som administrationsselskab. Den samlede danske skat af de danske tilknyttede virksomheders skattepligtige indkomst betales af selskabet.

Selskabet hæfter solidarisk med andre sambeskattede selskaber i koncernen for betaling af selskabsskatter og kildeskatter i sambeskatningskredsen.

BALANCEN

Finansielle anlægsaktiver

Kapitalandele i tilknyttede virksomheder og associerede virksomheder

Kapitalandele i tilknyttede virksomheder indregnes i balancen til den forholdsmæssige andel af virksomhedernes regnskabsmæssige indre værdi opgjort efter moderselskabets regnskabspraksis med fradrag eller tillæg af urealiserede koncerninterne avancer og tab og med tillæg eller fradrag af resterende værdi af positiv eller negativ goodwill opgjort efter overtagelsesmetoden.

Nettoopskrivning af kapitalandele i tilknyttede virksomheder vises som reserve for nettoopskrivning efter den indre værdis metode i egenkapitalen i det omfang, den regnskabsmæssige værdi overstiger kostprisen.

Selskabsskat og udskudt skat

Selskabet hæfter som administrationsselskab for tilknyttede virksomheders selskabsskatter over for skattemyndighederne.

Aktuelle skatteforpligtelser og tilgodehavende aktuel skat indregnes i balancen som beregnet skat af årets skattepligtige indkomst reguleret for skat af tidligere års skattepligtige indkomster samt for betalte acontoskatter.

Skyldige og tilgodehavende sambeskatningsbidrag indregnes i balancen som et "Tilgodehavende sambeskatningsbidrag" eller "Skyldigt sambeskatningsbidrag."

Gældsforpligtelser

Andre gældsforpligtelser, som omfatter gæld til tilknyttede virksomheder samt anden gæld, måles til amortiseret kostpris, hvilket sædvanligvis svarer til nominel værdi.