

Barf Hundemad ApS

Birkelyparken 134
2670 Greve

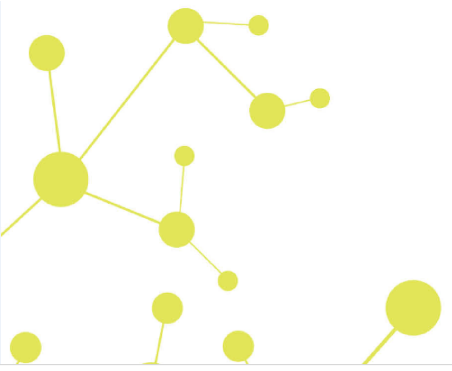
CVR-nr. 38 52 26 55

Årsrapport for 2021

(5. regnskabsår)

Årsrapporten er fremlagt og godkendt på selskabets ordinære generalforsamling den 27. juni 2022

Alex Morgenstjerne
dirigent



Indholdsfortegnelse

	Side
Påtegninger	
Ledelsespåtegning	1
Revisors erklæring om opstilling af årsrapport	2
Ledelsesberetning	
Selskabsoplysninger	3
Ledelsesberetning	4
Årsregnskab	
Anvendt regnskabspraksis	5
Resultatopgørelse 1. januar - 31. december	8
Balance 31. december	9
Egenkapitalopgørelse	11
Noter	12

Ledelsespåtegning

Direktionen har dags dato behandlet og godkendt årsrapporten for regnskabsåret 1. januar - 31. december 2021 for Barf Hundemad ApS.

Årsrapporten aflægges i overensstemmelse med årsregnskabsloven.

Det er min opfattelse, at årsregnskabet giver et retvisende billede af selskabets aktiver, passiver og finansielle stilling pr. 31. december 2021 og resultatet af selskabets aktiviteter for regnskabsåret 1. januar - 31. december 2021.

Ledelsesberetningen indeholder efter min opfattelse en retvisende redegørelse for de forhold, beretningen omhandler.

Årsregnskabet er ikke revideret. Ledelsen erklærer, at betingelserne herfor er opfyldt.

Årsrapporten indstilles til generalforsamlingens godkendelse.

Greve, den 26. juni 2022

Direktion

Alex Pleinert Morgenstjerne

Revisors erklæring om opstilling af årsrapport

Til kapitalejeren i Barf Hundemad ApS

Vi har opstillet årsrapporten for Barf Hundemad ApS for regnskabsåret 1. januar - 31. december 2021 på grundlag af selskabets bogføring og øvrige oplysninger, som virksomheden har tilvejebragt.

Årsrapporten omfatter resultatopgørelse, balance, egenkapitalopgørelse, noter og anvendt regnskabspraksis.

Vi har udført opgaven i overensstemmelse med ISRS 4410, Opgaver om opstilling af finansielle oplysninger.

Vi har anvendt vor faglige ekspertise til at assistere virksomheden med at udarbejde og præsentere årsrapporten i overensstemmelse med årsregnskabsloven. Vi har overholdt relevante bestemmelser i revisorloven og International Ethics Standards Board for Accountants' internationale retningslinjer for revisoreres etiske adfærd (IESBA Code) herunder principper om integritet, objektivitet, professionel kompetence og fornøden omhu.

Årsrapporten samt nøjagtigheden og fuldstændigheden af de oplysninger, der er anvendt til opstillingen af årsrapporten, er virksomhedens ansvar.

Da en opgave om opstilling af finansielle oplysninger ikke er en erklæringsopgave med sikkerhed, er vi ikke forpligtet til at verificere nøjagtigheden eller fuldstændigheden af de oplysninger, virksomheden har givet os til brug for at opstille årsrapporten. Vi udtrykker derfor ingen revisions- eller reviewkonklusion om, hvorvidt årsrapporten er udarbejdet i overensstemmelse med årsregnskabsloven.

Greve, den 26. juni 2022

Global Revision ApS
Registreret revisionsanpartsselskab
CVR-nr. 28 12 17 17

Henrik Johansen
Registreret revisor
MNE-nr. mne17515

Selskabsoplysninger

Selskabet

Barf Hundemad ApS
Birkelyparken 134
2670 Greve

CVR-nr.: 38 52 26 55

Regnskabsperiode: 1. januar - 31. december 2021
Stiftet: 27. marts 2017

Hjemsted: Greve

Direktion

Alex Pleinert Morgenstjerne

Revisor

Global Revision ApS
Registreret revisionsanpartsselskab
Greve Strandvej 9
2670 Greve

Ledelsesberetning

Selskabets væsentligste aktiviteter

Selskabets formål er at udøve virksomhed med salg af dyrefoder m.v. og anden hermed beslægtet virksomhed.

Usædvanlige forhold

Selskabets aktiver, passiver og finansielle stilling pr. 31. december 2021 samt resultatet af selskabets aktiviteter for regnskabsåret 2021 er ikke påvirket af usædvanlige forhold.

Udviklingen i aktiviteter og økonomiske forhold

Selskabets resultatopgørelse for 2021 udviser et underskud på kr. 64.160, og selskabets balance pr. 31. december 2021 udviser en egenkapital på kr. 66.654.

Selskabets moderselskab har valgt at yde et tilskud på kr. 950.000 til dækning af overført underskud.

Regnskabet er aflagt efter realisationsprincippet.

Betydningsfulde hændelser, som er indtruffet efter regnskabsårets afslutning

Der er efter regnskabsårets afslutning ikke indtruffet begivenheder, som væsentligt vil kunne påvirke selskabets finansielle stilling.

Anvendt regnskabspraksis

Årsrapporten for Barf Hundemad ApS for 2021 er aflagt i overensstemmelse med årsregnskabslovens bestemmelser for virksomheder i regnskabsklasse B med tilvalg af regler fra regnskabsklasse C.

Den anvendte regnskabspraksis er uændret i forhold til sidste år.

Årsrapporten for 2021 er aflagt i kr.

Generelt om indregning og måling

I resultatopgørelsen indregnes indtægter i takt med, at de indtjenes. Herudover indregnes værdireguleringer af finansielle aktiver og forpligtelser. I resultatopgørelsen indregnes ligeledes alle omkostninger, herunder afskrivninger og nedskrivninger.

Aktiver indregnes i balancen, når det er sandsynligt, at fremtidige økonomiske fordele vil tilflyde selskabet, og aktivets værdi kan måles pålideligt.

Forpligtelser indregnes i balancen, når det er sandsynligt, at fremtidige økonomiske fordele vil fragå selskabet, og forpligtelsens værdi kan måles pålideligt.

Ved første indregning måles aktiver og forpligtelser til kostpris. Efterfølgende måles aktiver og forpligtelser som beskrevet for hver enkelt regnskabspost nedenfor.

Visse finansielle aktiver og forpligtelser måles til amortiseret kostpris, hvorved der indregnes en konstant effektiv rente over løbetiden. Amortiseret kostpris opgøres som oprindelig kostpris med fradrag af eventuelle afdrag samt tillæg/fradrag af den akkumulerede amortisering af forskellen mellem kostpris og nominelt beløb.

Ved indregning og måling tages hensyn til forudsigelige tab og risici, der fremkommer, inden årsrapporten aflægges, og som be- eller afkræfter forhold, der eksisterede på balancedagen.

Resultatopgørelsen

Bruttotab

Selskabet anvender bestemmelsen i årsregnskabslovens § 32, hvorefter selskabets omsætning ikke er oplyst.

Bruttotab er et sammendrag af nettoomsætning og andre eksterne omkostninger.

Nettoomsætning

Nettoomsætningen måles til dagsværdien af det aftalte vederlag ekskl. moms og afgifter. Alle former for afgivne rabatter er fratrukket i nettoomsætningen.

Omkostninger til råvarer og hjælpematerialer

Omkostninger til råvarer og hjælpematerialer indeholder det forbrug af råvarer og hjælpematerialer, der er anvendt for at opnå årets nettoomsætning.

Anvendt regnskabspraksis

Andre driftsindtægter

Andre driftsindtægter indeholder regnskabsposter af sekundær karakter i forhold til virksomhedens aktiviteter, herunder fortjeneste ved salg af immaterielle og materielle anlægsaktiver.

Andre driftsomkostninger

Andre driftsomkostninger indeholder regnskabsposter af sekundær karakter i forhold til virksomhedens aktiviteter, herunder tab ved salg af immaterielle og materielle anlægsaktiver.

Andre eksterne omkostninger

Andre eksterne omkostninger omfatter omkostninger til salg, reklame, administration, lokaler, operationelle leasingomkostninger mv.

Personaleomkostninger

Personaleomkostninger omfatter løn og gager, inklusive feriepenge og pensioner samt andre omkostninger til social sikring mv. til selskabets medarbejdere. I personaleomkostninger er fratrukket modtagne godtgørelser fra offentlige myndigheder.

Af- og nedskrivninger

Af- og nedskrivninger indeholder årets af- og nedskrivninger af immaterielle og materielle anlægsaktiver.

Finansielle indtægter og omkostninger

Finansielle indtægter og omkostninger indregnes i resultatopgørelsen med de beløb, der vedrører regnskabsåret. Finansielle poster omfatter renteindtægter og -omkostninger samt tillæg og godtgørelse under acontoskatteordningen mv.

Skat af årets resultat

Virksomheden er omfattet af de danske regler om tvungen sambeskatning.

Den aktuelle danske selskabsskat fordeles ved afregning af sambeskatningsbidrag mellem de sambeskattede virksomheder i forhold til disses skattepligtige indkomster. I tilknytning hertil modtager virksomheder med skattemæssigt underskud sambeskatningsbidrag fra virksomheder, der har kunnet anvende dette underskud til nedsættelse af eget skattemæssigt overskud.

Årets skat, som består af årets aktuelle selskabsskat og ændring i udskudt skat, indregnes i resultatopgørelsen med den del, der kan henføres til årets resultat, og direkte i egenkapitalen med den del, der kan henføres til posteringer direkte i egenkapitalen.

Balancen

Immaterielle anlægsaktiver

Erhvervet goodwill måles til realisationsværdi.

Anvendt regnskabspraksis

Tilgodehavender

Tilgodehavender måles til realisationsværdi.

Periodeafgrænsningsposter

Periodeafgrænsningsposter, indregnet under omsætningsaktiver, omfatter afholdte omkostninger vedrørende efterfølgende regnskabsår.

Selskabsskat og udskudt skat

Aktuelle skatteforpligtelser og tilgodehavende aktuel skat indregnes i balancen som beregnet skat af årets skattepligtige indkomst, reguleret for skat af tidligere års skattepligtige indkomster samt for betalte acontoskatter.

Udskudt skat måles efter den balanceorienterede gældsmetode af midlertidige forskelle mellem regnskabsmæssig og skattemæssig værdi af aktiver og forpligtelser opgjort på grundlag af den planlagte anvendelse af aktivet henholdsvis afvikling af forpligtelsen. Udskudt skat måles til nettorealizationsværdi.

Gældsforpligtelser

Gældsforpligtelser, som omfatter gæld til leverandører, tilknyttede virksomheder samt anden gæld, måles til amortiseret kostpris, hvilket sædvanligvis svarer til nominal værdi.

Resultatopgørelse 1. januar - 31. december

	<u>Note</u>	<u>2021</u> kr.	<u>2020</u> kr.
Bruttotab		-64.142	-201.790
Af- og nedskrivninger af immaterielle og materielle anlægsaktiver		0	-54.375
Andre driftsomkostninger		<u>0</u>	<u>-227.803</u>
Resultat før finansielle poster		-64.142	-483.968
Finansielle omkostninger		<u>-18</u>	<u>-548</u>
Resultat før skat		-64.160	-484.516
Skat af årets resultat	2	<u>0</u>	<u>-84.031</u>
Årets resultat		<u>-64.160</u>	<u>-568.547</u>
Forslag til resultatdisponering			
Overført resultat		<u>-64.160</u>	<u>-568.547</u>
		<u>-64.160</u>	<u>-568.547</u>

Balance 31. december

	<u>Note</u>	<u>2021</u> kr.	<u>2020</u> kr.
Aktiver			
Goodwill		0	0
Immaterielle anlægsaktiver	3	<u>0</u>	<u>0</u>
Andre tilgodehavender		212.223	213.132
Periodeafgrænsningsposter		0	50.000
Tilgodehavender		<u>212.223</u>	<u>263.132</u>
Likvide beholdninger		<u>2.620</u>	<u>2.381</u>
Omsætningsaktiver i alt		<u>214.843</u>	<u>265.513</u>
Aktiver i alt		<u><u>214.843</u></u>	<u><u>265.513</u></u>

Balance 31. december

	<u>Note</u>	<u>2021</u> kr.	<u>2020</u> kr.
Passiver			
Virksomhedskapital		50.000	50.000
Tilskud fra moderselskab		950.000	0
Overført resultat		<u>-933.346</u>	<u>-869.185</u>
Egenkapital	4	<u>66.654</u>	<u>-819.185</u>
Gæld til tilknyttede virksomheder		95.466	1.036.478
Anden gæld		<u>52.723</u>	<u>48.220</u>
Kortfristede gældsforpligtelser		<u>148.189</u>	<u>1.084.698</u>
Gældsforpligtelser i alt		<u>148.189</u>	<u>1.084.698</u>
Passiver i alt		<u><u>214.843</u></u>	<u><u>265.513</u></u>

Egenkapitaloppgørelse

	<u>Virksomhedskapital</u>	<u>Tilskud fra moderselskab</u>	<u>Overført resultat</u>	<u>I alt</u>
Egenkapital 1. januar 2021	50.000	0	-869.186	-819.186
Årets resultat	0	0	-64.160	-64.160
Tilskud fra moderselskab	0	950.000	0	950.000
Egenkapital 31. december 2021	<u>50.000</u>	<u>950.000</u>	<u>-933.346</u>	<u>66.654</u>

Noter

1 Usikkerhed om fortsat drift (going concern)

Det er besluttet, at afvikle og nedlukke selskabets aktiviteter, hvilket forventes at ske i nær fremtid. Regnskabet er derfor aflagt efter realisationsprincippet.

	<u>2021</u> kr.	<u>2020</u> kr.
2 Skat af årets resultat		
Årets udskudte skat	0	84.031
	<u>0</u>	<u>84.031</u>

3 Immaterielle anlægsaktiver

	<u>Goodwill</u>
Kostpris 1. januar 2021	75.000
Kostpris 31. december 2021	75.000
Af- og nedskrivninger 1. januar 2021	75.000
Af- og nedskrivninger 31. december 2021	75.000
Regnskabsmæssig værdi 31. december 2021	<u>0</u>

4 Egenkapital

Virksomhedskapitalen består af 500 anparter à nominelt kr. 100. Ingen anparter er tillagt særlige rettigheder.

Der har ikke været ændringer i virksomhedskapitalen i de seneste 5 år.

Noter

5 Eventualforpligtelser

Selskabet er sambeskattet med de øvrige selskaber i koncernen og hæfter solidarisk for skat af koncernens sambeskattede indkomst og for visse eventuelle kildeskatter som udbytteskat samt for fællesregistrering af moms.

Selskabet har ingen eventualaktiver eller -forpligtelser herudover.

6 Pantsætninger og sikkerhedsstillelser

Selskabet har ingen pantsætninger eller sikkerhedsstillelser.