

People Like Us ApS

Vermlandsgade 2
2300 København S

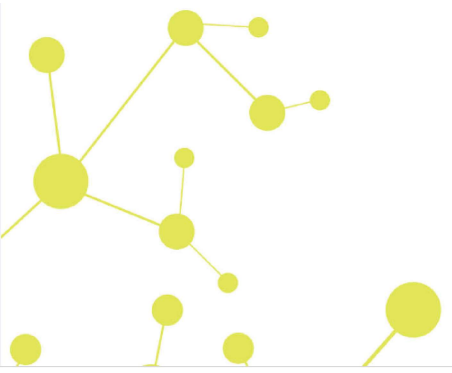
CVR-nr. 37 86 05 06

Årsrapport for 2018

(2. regnskabsår)

Årsrapporten er fremlagt og godkendt på selskabets ordinære generalforsamling den 22. maj 2019

Lars Agersted Carlsen
dirigent



Indholdsfortegnelse

| | Side |
|-------------------------------------------------|-------------|
| Påtegninger | |
| Ledelsespåtegning | 1 |
| Revisors erklæring om opstilling af årsregnskab | 2 |
| | |
| Ledelsesberetning | |
| Selskabsoplysninger | 3 |
| Ledelsesberetning | 4 |
| | |
| Årsregnskab | |
| Anvendt regnskabspraksis | 5 |
| Resultatopgørelse 1. januar - 31. december | 9 |
| Balance 31. december | 10 |
| Noter til årsrapporten | 12 |

Ledelsespåtegning

Bestyrelsen og direktionen har dags dato behandlet og godkendt årsrapporten for regnskabsåret 1. januar - 31. december 2018 for People Like Us ApS.

Årsrapporten aflægges i overensstemmelse med årsregnskabsloven.

Det er vores opfattelse, at årsregnskabet giver et retvisende billede af selskabets aktiver, passiver og finansielle stilling pr. 31. december 2018 og resultatet af selskabets aktiviteter for regnskabsåret 1. januar - 31. december 2018.

Ledelsesberetningen indeholder efter vores opfattelse en retvisende redegørelse for de forhold, beretningen omhandler.

Årsregnskabet er ikke revideret. Ledelsen erklærer, at betingelserne herfor er opfyldt.

Årsrapporten indstilles til generalforsamlingens godkendelse.

København, den 21. maj 2019

Direktion

Lars Agersted Carlsen
direktør

Bestyrelse

Claus Henrik Stenbæk

Lars Agersted Carlsen

Revisors erklæring om opstilling af årsregnskab

Til kapitalejerne i People Like Us ApS

Vi har opstillet årsregnskabet for People Like Us ApS for regnskabsåret 1. januar - 31. december 2018 på grundlag af selskabets bogføring og øvrige oplysninger, som ledelsen har tilvejebragt.

Årsregnskabet omfatter anvendt regnskabspraksis, resultatopgørelse, balance og noter.

Vi har udført opgaven i overensstemmelse med ISRS 4410, Opgaver om opstilling af finansielle oplysninger.

Vi har anvendt vor faglige ekspertise til at assistere ledelsen med at udarbejde og præsentere årsregnskabet i overensstemmelse med årsregnskabsloven. Vi har overholdt relevante bestemmelser i revisorloven og FSR – danske revisors Ethiske regler for revisorer, herunder principper vedrørende integritet, objektivitet, faglig kompetence og fornøden omhu.

Årsregnskabet samt nøjagtigheden og fuldstændigheden af de oplysninger, der er anvendt til opstillingen af årsregnskabet, er ledelsens ansvar.

Da en opgave om opstilling af finansielle oplysninger ikke er en erklæringsopgave med sikkerhed, er vi ikke forpligtet til at verificere nøjagtigheden eller fuldstændigheden af de oplysninger, ledelsen har givet os til brug for at opstille årsregnskabet. Vi udtrykker derfor ingen revisions- eller reviewkonklusion om, hvorvidt årsregnskabet er udarbejdet i overensstemmelse med årsregnskabsloven.

Greve, den 21. maj 2019

Global Revision ApS
Registreret revisionsanpartsselskab
CVR-nr. 28 12 17 17

Henrik Johansen
Registreret revisor
MNE-nr. mne17515

Selskabsoplysninger

Selskabet

People Like Us ApS
Vermlandsgade 2
2300 København S

CVR-nr.: 37 86 05 06

Regnskabsperiode: 1. januar - 31. december 2018

Stiftet: 1. juli 2016

Hjemsted: København

Bestyrelse

Claus Henrik Stenbæk
Lars Agersted Carlsen

Direktion

Lars Agersted Carlsen, direktør

Revisor

Global Revision ApS
Registreret revisionsanpartsselskab
Greve Strandvej 9
2670 Greve

Ledelsesberetning

Selskabets væsentligste aktiviteter

Selskabets formål er at drive bryggeri og hermed beslægtet aktivitet.

Usædvanlige forhold

Selskabets aktiver, passiver og finansielle stilling pr. 31. december 2018 samt resultatet af selskabets aktiviteter for regnskabsåret 2018 er ikke påvirket af usædvanlige forhold.

Udviklingen i aktiviteter og økonomiske forhold

Selskabets resultatopgørelse for 2018 udviser et underskud på kr. 290.703, og selskabets balance pr. 31. december 2018 udviser en egenkapital på kr. 763.815.

Betydningsfulde hændelser, som er indtruffet efter regnskabsårets afslutning

Der er efter regnskabsårets afslutning ikke indtruffet begivenheder, som væsentligt vil kunne påvirke selskabets finansielle stilling.

Anvendt regnskabspraksis

Årsrapporten for People Like Us ApS for 2018 er aflagt i overensstemmelse med årsregnskabslovens bestemmelser for virksomheder i regnskabsklasse B med tilvalg fra højere klasser.

Den anvendte regnskabspraksis er uændret i forhold til sidste år.

Årsrapporten for 2018 er aflagt i kr.

Sammenligningstillene vedrører perioden 1. juli 2016 - 31. december 2017.

Generelt om indregning og måling

I resultatopgørelsen indregnes indtægter i takt med, at de indtjenes. Herudover indregnes værdireguleringer af finansielle aktiver og forpligtelser. I resultatopgørelsen indregnes ligeledes alle omkostninger, herunder afskrivninger og nedskrivninger.

Aktiver indregnes i balancen, når det er sandsynligt, at fremtidige økonomiske fordele vil tilflyde selskabet, og aktivets værdi kan måles pålideligt.

Forpligtelser indregnes i balancen, når det er sandsynligt, at fremtidige økonomiske fordele vil fragå selskabet, og forpligtelsens værdi kan måles pålideligt.

Ved første indregning måles aktiver og forpligtelser til kostpris. Efterfølgende måles aktiver og forpligtelser som beskrevet for hver enkelt regnskabspost nedenfor.

Visse finansielle aktiver og forpligtelser måles til amortiseret kostpris, hvorved der indregnes en konstant effektiv rente over løbetiden. Amortiseret kostpris opgøres som oprindelig kostpris med fradrag af eventuelle afdrag samt tillæg/fradrag af den akkumulerede amortisering af forskellen mellem kostpris og nominelt beløb.

Ved indregning og måling tages hensyn til forudsigelige tab og risici, der fremkommer, inden årsrapporten aflægges, og som be- eller afkræfter forhold, der eksisterede på balancedagen.

Resultatopgørelsen

Bruttofortjeneste

Selskabet anvender bestemmelsen i årsregnskabslovens § 32, hvorefter selskabets omsætning ikke er oplyst.

Bruttoresultat er et sammendrag af nettoomsætning, ændring i lagre af færdigvarer samt andre driftsindtægter med fradrag af omkostninger til råvarer og hjælpematerialer og andre eksterne omkostninger.

Nettoomsætning

Indtægter fra salg af handelsvarer og færdigvarer, indregnes i resultatopgørelsen, når levering og risikoovergang til køber har fundet sted, og hvis indtægten kan opgøres pålideligt og forventes modtaget.

Anvendt regnskabspraksis

Nettoomsætningen måles til dagsværdien af det aftalte vederlag ekskl. moms og afgifter. Alle former for afgivne rabatter er fratrukket i nettoomsætningen.

Omkostninger til råvarer og hjælpematerialer

Omkostninger til råvarer og hjælpematerialer indeholder det forbrug af råvarer og hjælpematerialer, der er anvendt for at opnå årets nettoomsætning.

Andre eksterne omkostninger

Andre eksterne omkostninger omfatter omkostninger til distribution, salg, reklame, administration, lokaler m.v.

Personaleomkostninger

Personaleomkostninger omfatter løn og gager, inklusive feriepenge og pensioner samt andre omkostninger til social sikring m.v. til selskabets medarbejdere. I personaleomkostninger er fratrukket modtagne godtgørelser fra offentlige myndigheder.

Af- og nedskrivninger

Af- og nedskrivninger indeholder årets af- og nedskrivninger af materielle anlægsaktiver.

Finansielle indtægter og omkostninger

Finansielle indtægter og omkostninger indregnes i resultatopgørelsen med de beløb, der vedrører regnskabsåret. Finansielle poster omfatter renteindtægter og -omkostninger samt tillæg og godtgørelse under acontoskatteordningen mv.

Skat af årets resultat

Virksomheden er omfattet af de danske regler om tvungen sambeskatning.

Årets skat, som består af årets aktuelle selskabsskat og ændring i udskudt skat, indregnes i resultatopgørelsen med den del, der kan henføres til årets resultat, og direkte i egenkapitalen med den del, der kan henføres til posteringer direkte i egenkapitalen.

Balancen

Materielle anlægsaktiver

Anlæg, driftsmateriel og inventar måles til kostpris med fradrag af akkumulerede af- og nedskrivninger.

Afskrivningsgrundlaget er kostpris med fradrag af forventet restværdi efter afsluttet brugstid.

Kostpris omfatter anskaffelsesprisen og omkostninger direkte tilknyttet anskaffelsen indtil det tidspunkt, hvor aktivet er klar til brug. For egne fremstillede aktiver omfatter kostprisen direkte og indirekte omkostninger til materialer, komponenter, underleverandører og løn.

Der foretages lineære afskrivninger baseret på følgende vurdering af aktivernes forventede brugstider og restværdier:

Anvendt regnskabspraksis

| | Brugstid | Restværdi |
|-----------------------------------------|----------|-----------|
| Andre anlæg, driftsmateriel og inventar | 5 år | 0 % |

Aktiver med en kostpris på under kr. 13.500 omkostningsføres i anskaffelsesåret.

Finansielle anlægsaktiver

Finansielle anlægsaktiver, herunder deposita måles til kostpris.

Varebeholdninger

Varebeholdninger måles til kostpris efter FIFO-metoden. Er nettorealiseringsværdien lavere end kostprisen, nedskrives til denne lavere værdi.

Kostpris for handelsvarer samt råvarer og hjælpematerialer omfatter anskaffelsespris med tillæg af hjemtagelsesomkostninger.

Kostpris for fremstillede færdigvarer samt varer under fremstilling omfatter kostpris for råvarer, hjælpematerialer, direkte løn og indirekte produktionsomkostninger.

Nettorealiseringsværdien for varebeholdninger opgøres som salgspris med fradrag af færdiggørelsesomkostninger og omkostninger, der afholdes for at effektuere salget. Værdien fastsættes under hensyntagen til varebeholdningers omsættelighed, ukurans og forventet udvikling i salgspris.

Tilgodehavender

Tilgodehavender måles til amortiseret kostpris, svarende til nominel værdi.

Der foretages nedskrivning til imødegåelse af tab, hvor der vurderes at være indtruffet en objektiv indikation på, at et tilgodehavende eller en portefølje af tilgodehavender er værdiforringet. Hvis der foreligger en objektiv indikation på, at et individuelt tilgodehavende er værdiforringet, foretages nedskrivning på individuelt niveau.

Periodeafgrænsningsposter

Periodeafgrænsningsposter, indregnet under omsætningsaktiver, omfatter afholdte omkostninger vedrørende efterfølgende regnskabsår.

Selskabsskat og udskudt skat

Aktuelle skatteforpligtelser og tilgodehavende aktuel skat indregnes i balancen som beregnet skat af årets skattepligtige indkomst, reguleret for skat af tidligere års skattepligtige indkomster samt for betalte acontoskatter.

Udskudt skat måles efter den balanceorienterede gælds metode af midlertidige forskelle mellem regnskabsmæssig og skattemæssig værdi af aktiver og forpligtelser opgjort på grundlag af den planlagte anvendelse af aktivets henholdsvis afvikling af forpligtelsen.

Anvendt regnskabspraksis

Gældsforpligtelser

Gældsforpligtelser, som omfatter gæld til leverandører, tilknyttede virksomheder samt anden gæld, måles til amortiseret kostpris, hvilket sædvanligvis svarer til nominel værdi.

Periodeafgrænsningsposter

Periodeafgrænsningsposter, indregnet under kortfristede gældsforpligtelser, omfatter modtagne betalinger vedrørende indtægter i de efterfølgende år.

Resultatopgørelse 1. januar - 31. december

| | Note | 2018 kr. | 2017 kr. |
|-------------------------------------------------------------------|------|------------------|----------------|
| Bruttofortjeneste | | 1.842.625 | 559.293 |
| Personaleomkostninger | 1 | -2.162.599 | -487.973 |
| Resultat før af- og nedskrivninger | | -319.974 | 71.320 |
| Af- og nedskrivninger af immaterielle og materielle anlægsaktiver | | -36.888 | -167 |
| Resultat før finansielle poster | | -356.862 | 71.153 |
| Finansielle indtægter | 2 | 66 | 2 |
| Finansielle omkostninger | 3 | -10.945 | -458 |
| Resultat før skat | | -367.741 | 70.697 |
| Skat af årets resultat | 4 | 77.038 | -16.177 |
| Årets resultat | | -290.703 | 54.520 |
| Forslag til resultatdisponering | | | |
| Overført resultat | | -290.703 | 54.520 |
| | | -290.703 | 54.520 |

Balance 31. december

| | <u>Note</u> | <u>2018</u> kr. | <u>2017</u> kr. |
|---------------------------------------------|-------------|--------------------|--------------------|
| Aktiver | | | |
| Andre anlæg, driftsmateriel og inventar | | 137.664 | 9.833 |
| Indretning af lejede lokaler | | 29.770 | 0 |
| Materielle anlægsaktiver | | 167.434 | 9.833 |
| Deposita | | 100.800 | 156.000 |
| Finansielle anlægsaktiver | | 100.800 | 156.000 |
| Anlægsaktiver i alt | | 268.234 | 165.833 |
| Færdigvarer og handelsvarer | | 262.332 | 100.695 |
| Varebeholdninger | | 262.332 | 100.695 |
| Tilgodehavender fra salg og tjenesteydelser | | 378.509 | 303.816 |
| Andre tilgodehavender | | 158.364 | 36.994 |
| Udskudt skatteaktiv | 6 | 74.875 | 0 |
| Periodeafgrænsningsposter | | 457.520 | 508.356 |
| Tilgodehavender | | 1.069.268 | 849.166 |
| Likvide beholdninger | | 49.020 | 665.048 |
| Omsætningsaktiver i alt | | 1.380.620 | 1.614.909 |
| Aktiver i alt | | 1.648.854 | 1.780.742 |

Balance 31. december

| | Note | 2018 kr. | 2017 kr. |
|------------------------------------------|------|------------------|------------------|
| Passiver | | | |
| Virksomhedskapital | | 666.666 | 666.666 |
| Overkurs ved emission | | 333.332 | 333.332 |
| Overført resultat | | -236.183 | 54.520 |
| Egenkapital | 5 | 763.815 | 1.054.518 |
| Hensættelse til udskudt skat | 6 | 0 | 2.163 |
| Hensatte forpligtelser i alt | | 0 | 2.163 |
| Leverandører af varer og tjenesteydelser | | 213.171 | 100.292 |
| Gæld til tilknyttede virksomheder | | 75.057 | 30.238 |
| Gæld til selskabsdeltagere og ledelse | | 251.389 | 0 |
| Selskabsskat | | 0 | 14.448 |
| Anden gæld | | 345.422 | 225.418 |
| Periodeafgrænsningsposter | | 0 | 353.665 |
| Kortfristede gældsforpligtelser | | 885.039 | 724.061 |
| Gældsforpligtelser i alt | | 885.039 | 724.061 |
| Passiver i alt | | 1.648.854 | 1.780.742 |
| Eventualposter mv. | 7 | | |
| Pantsætninger og sikkerhedsstillelser | 8 | | |

Noter

| | <u>2018</u> | <u>2017</u> |
|------------------------------------------------|-------------------------|-----------------------|
| | kr. | kr. |
| 1 Personalemkostninger | | |
| Lønninger | 2.073.581 | 458.462 |
| Andre omkostninger til social sikring | 65.985 | 6.712 |
| Andre personaleomkostninger | <u>23.033</u> | <u>22.799</u> |
| | <u>2.162.599</u> | <u>487.973</u> |
| | | |
| Gennemsnitligt antal beskæftigede medarbejdere | <u>6</u> | <u>3</u> |
| | | |
| 2 Finansielle indtægter | | |
| Andre finansielle indtægter | 0 | 2 |
| Valutakursgevinster | <u>66</u> | <u>0</u> |
| | <u>66</u> | <u>2</u> |
| | | |
| 3 Finansielle omkostninger | | |
| Andre finansielle omkostninger | 10.849 | 458 |
| Valutakurstab | <u>96</u> | <u>0</u> |
| | <u>10.945</u> | <u>458</u> |
| | | |
| 4 Skat af årets resultat | | |
| Årets aktuelle skat | 0 | 14.014 |
| Årets udskudte skat | <u>-77.038</u> | <u>2.163</u> |
| | <u>-77.038</u> | <u>16.177</u> |

Noter

5 Egenkapital

| | Virksomhedskapital | Overkurs ved emission | Overført resultat | I alt |
|--------------------------------------|--------------------|-----------------------|-------------------|----------------|
| Egenkapital 1. januar 2018 | 666.666 | 333.332 | 54.520 | 1.054.518 |
| Årets resultat | 0 | 0 | -290.703 | -290.703 |
| Egenkapital 31. december 2018 | 666.666 | 333.332 | -236.183 | 763.815 |

Virksomhedskapitalen består af 666.666 anparter à nominelt kr. 1. Ingen anparter er tillagt særlige rettigheder.

Virksomhedskapitalen har udviklet sig således:

| | 2018 kr. | 2017 kr. |
|-----------------------------------|----------------|----------------|
| Virksomhedskapital 1. januar 2018 | 666.666 | 50.000 |
| Tilgang i året | 0 | 616.666 |
| Virksomhedskapital | 666.666 | 666.666 |

6 Hensættelse til udskudt skat

| | 2018 kr. | 2017 kr. |
|-------------------------------------------------------|-----------------|--------------|
| Hensættelse til udskudt skat 1. januar 2018 | 2.163 | 0 |
| Hensat i året | -103.134 | 2.163 |
| Hensættelse til udskudt skat 31. december 2018 | -100.971 | 2.163 |

7 Eventualposter mv.

Selskabet er sambeskattet med moderselskabet og hæfter begrænset og subsidiært med øvrige sambeskattede selskaber for betaling af selskabsskat for kildeskat på udbytter, renter og royalties.

Selskabet har ingen eventualforpligtelser.

8 Pantsætninger og sikkerhedsstillelser

Selskabet har ingen pantsætninger og sikkerhedsstillelser.

Penneo

Underskrifterne i dette dokument er juridisk bindende. Dokumentet er underskrevet via Penneo™ sikker digital underskrift. Underskrivernes identiteter er blevet registreret, og informationerne er listet herunder.

“Med min underskrift bekræfter jeg indholdet og alle datoer i dette dokument.”

Claus Stenbæk

Bestyrelsesmedlem

På vegne af: People Like Us ApS

Serienummer: claus@keyhavencapital.com

IP: 2.104.xxx.xxx

2019-06-10 07:44:18Z

Lars Agersted Carlsen

Direktør

På vegne af: People Like Us ApS

Serienummer: PID:9208-2002-2-746627745330

IP: 109.59.xxx.xxx

2019-06-10 15:07:46Z

NEM ID

Lars Agersted Carlsen

Bestyrelsesmedlem

På vegne af: People Like Us ApS

Serienummer: PID:9208-2002-2-746627745330

IP: 109.59.xxx.xxx

2019-06-10 15:07:46Z

NEM ID

Henrik Johansen

Registreret revisor

På vegne af: Global Revision ApS

Serienummer: PID:9208-2002-2-982707263722

IP: 77.241.xxx.xxx

2019-06-10 15:16:26Z

NEM ID

Lars Agersted Carlsen

Dirigent

På vegne af: People Like Us ApS

Serienummer: PID:9208-2002-2-746627745330

IP: 109.59.xxx.xxx

2019-06-10 15:17:26Z

NEM ID

Penneo dokumentnøgle: 44ZU4-Q5XUS-OP22L-EGUI7-21S5Q-AD62M

Dette dokument er underskrevet digitalt via **Penneo.com**. Signeringsbeviserne i dokumentet er sikret og valideret ved anvendelse af den matematiske hashværdi af det originale dokument. Dokumentet er låst for ændringer og tidsstemplet med et certifikat fra en betroet tredjepart. Alle kryptografiske signeringsbeviser er indlejret i denne PDF, i tilfælde af de skal anvendes til validering i fremtiden.

Sådan kan du sikre, at dokumentet er originalt

Dette dokument er beskyttet med et Adobe CDS certifikat. Når du åbner dokumentet

i Adobe Reader, kan du se, at dokumentet er certificeret af **Penneo e-signature service** <penneo@penneo.com>. Dette er din garanti for, at indholdet af dokumentet er uændret.

Du har mulighed for at efterprøve de kryptografiske signeringsbeviser indlejret i dokumentet ved at anvende Penneos validator på følgende websted: <https://penneo.com/validate>