

## **Kaas Auto ApS**

**Naverland 11  
2600 Glostrup**

**CVR-nr. 37 82 75 68**

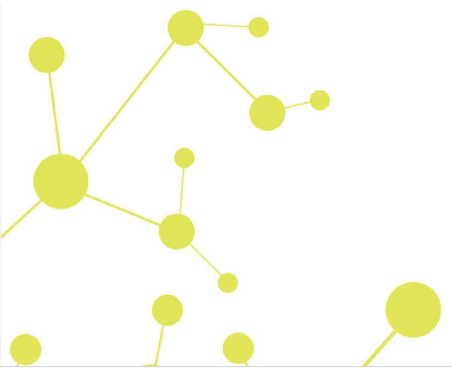
### **Årsrapport for 2016**

**(1. regnskabsår)**

Årsrapporten er fremlagt og godkendt på selskabets ordinære generalforsamling den 29. maj 2017

---

Lisbeth Esther Kaas  
dirigent



## Indholdsfortegnelse

	<b>Side</b>
<b>Påtegninger</b>	
Ledespåtegning	1
Revisors erklæring om opstilling af årsregnskab	2
<b>Ledelsesberetning</b>	
Selskabsoplysninger	3
Ledelsesberetning	4
<b>Årsregnskab</b>	
Anvendt regnskabspraksis	5
Resultatopgørelse 1. januar - 31. december	8
Balance 31. december	9
Noter til årsrapporten	11

## Ledelsespåtegning

Direktionen har dags dato behandlet og godkendt årsrapporten for regnskabsåret 1. januar - 31. december 2016 for Kaas Auto ApS.

Årsrapporten aflægges i overensstemmelse med årsregnskabsloven.

Det er min opfattelse, at årsregnskabet giver et retvisende billede af selskabets aktiver, passiver og finansielle stilling pr. 31. december 2016 og resultatet af selskabets aktiviteter for regnskabsåret 1. januar - 31. december 2016.

Ledelsesberetningen indeholder efter min opfattelse en retvisende redegørelse for de forhold, beretningen omhandler.

Årsregnskabet er ikke revideret. Ledelsen erklærer, at betingelserne herfor er opfyldt.

Årsrapporten indstilles til generalforsamlingens godkendelse.

Glostrup, den 29. maj 2017

### Direktion

Lisbeth Esther Kaas  
direktør

## Revisors erklæring om opstilling af årsregnskab

### *Til kapitalejeren i Kaas Auto ApS*

Vi har opstillet årsregnskabet for Kaas Auto ApS for regnskabsåret 1. januar - 31. december 2016 på grundlag af selskabets bogføring og øvrige oplysninger, som selskabet har tilvejebragt.

Årsregnskabet omfatter anvendt regnskabspraksis, resultatopgørelse, balance og noter.

Vi har udført opgaven i overensstemmelse med ISRS 4410, Opgaver om opstilling af finansielle oplysninger.

Vi har anvendt vor faglige ekspertise til at assistere selskabet med at udarbejde og præsentere årsregnskabet i overensstemmelse med årsregnskabsloven. Vi har overholdt relevante bestemmelser i revisorloven og FSR – danske revisors Ethiske regler for revisorer, herunder principper vedrørende integritet, objektivitet, faglig kompetence og fornøden omhu.

Årsregnskabet samt nøjagtigheden og fuldstændigheden af de oplysninger, der er anvendt til opstillingen af årsregnskabet, er selskabets ansvar.

Da en opgave om opstilling af finansielle oplysninger ikke er en erklæringsopgave med sikkerhed, er vi ikke forpligtet til at verificere nøjagtigheden eller fuldstændigheden af de oplysninger, selskabet har givet os til brug for at opstille årsregnskabet. Vi udtrykker derfor ingen revisions- eller reviewkonklusion om, hvorvidt årsregnskabet er udarbejdet i overensstemmelse med årsregnskabsloven.

Greve, den 29. maj 2017

Global Revision ApS  
Registreret revisionsanpartsselskab  
CVR-nr. 28 12 17 17

Henrik Johansen  
Registreret revisor

## Selskabsoplysninger

### Selskabet

Kaas Auto ApS  
Naverland 11  
2600 Glostrup

CVR-nr.: 37 82 75 68  
Regnskabsperiode: 1. januar - 31. december  
Hjemsted: Glostrup

### Direktion

Lisbeth Esther Kaas, direktør

### Revisor

Global Revision ApS  
Registreret revisionsanpartsselskab  
Greve Strandvej 9  
2670 Greve

## **Ledelsesberetning**

### **Selskabets væsentligste aktiviteter**

Selskabets formål er at drive autoværksted, samt aktiviteter i forbindelse hermed.

### **Usædvanlige forhold**

Selskabets aktiver, passiver og finansielle stilling pr. 31. december 2016 samt resultatet af selskabets aktiviteter for regnskabsåret 2016 er ikke påvirket af usædvanlige forhold.

### **Udviklingen i aktiviteter og økonomiske forhold**

Selskabets resultatopgørelse for 2016 udviser et underskud på kr. 71.539, og selskabets balance pr. 31. december 2016 udviser en egenkapital på kr. 148.246.

### **Betydningsfulde hændelser, som er indtruffet efter regnskabsårets afslutning**

Der er efter regnskabsårets afslutning ikke indtruffet begivenheder, som væsentligt vil kunne påvirke selskabets finansielle stilling.

## Anvendt regnskabspraksis

Årsrapporten for Kaas Auto ApS for 2016 er aflagt i overensstemmelse med årsregnskabslovens bestemmelser for virksomheder i regnskabsklasse B med tilvalg fra højere klasser.

Årsrapporten for 2016 er aflagt i kr.

Der er ingen sammenligningstal, idet 2016 er selskabets første regnskabsperiode.

### Generelt om indregning og måling

I resultatopgørelsen indregnes indtægter i takt med, at de indtjenes. Herudover indregnes værdireguleringer af finansielle aktiver og forpligtelser. I resultatopgørelsen indregnes ligeledes alle omkostninger, herunder afskrivninger og nedskrivninger.

Aktiver indregnes i balancen, når det er sandsynligt, at fremtidige økonomiske fordele vil tilflyde selskabet, og aktivets værdi kan måles pålideligt.

Forpligtelser indregnes i balancen, når det er sandsynligt, at fremtidige økonomiske fordele vil fragå selskabet, og forpligtelsens værdi kan måles pålideligt.

Ved første indregning måles aktiver og forpligtelser til kostpris. Efterfølgende måles aktiver og forpligtelser som beskrevet for hver enkelt regnskabspost nedenfor.

Visse finansielle aktiver og forpligtelser måles til amortiseret kostpris, hvorved der indregnes en konstant effektiv rente over løbetiden. Amortiseret kostpris opgøres som oprindelig kostpris med fradrag af eventuelle afdrag samt tillæg/fradrag af den akkumulerede amortisering af forskellen mellem kostpris og nominelt beløb.

Ved indregning og måling tages hensyn til forudsigelige tab og risici, der fremkommer, inden årsrapporten aflægges, og som be- eller afkræfter forhold, der eksisterede på balancedagen.

## Resultatopgørelsen

### Bruttofortjeneste

Selskabet anvender bestemmelsen i årsregnskabslovens § 32, hvorefter selskabets omsætning ikke er oplyst.

Bruttofortjeneste er et sammendrag af nettoomsætning, omkostninger til hjælpematerialer og andre eksterne omkostninger.

### Nettoomsætning

Nettoomsætningen måles til dagsværdien af det aftalte vederlag ekskl. moms og afgifter. Alle former for afgivne rabatter er fratrukket i nettoomsætningen.

Indtægter ved salg af handelsvarer og færdigvarer indregnes i resultatopgørelsen, hvis risikoovergang, normalt ved levering til køber, har fundet sted, og hvis indtægten kan opgøres pålideligt og forventes modtaget.

## **Anvendt regnskabspraksis**

### **Omkostninger til råvarer og hjælpematerialer**

Omkostninger til råvarer og hjælpematerialer indeholder omkostninger til hjælpematerialer, der er anvendt for at opnå årets nettoomsætning.

### **Andre eksterne omkostninger**

Andre eksterne omkostninger omfatter omkostninger til reklame, administration, lokaleomkostninger, operationelle leasingomkostninger mv.

### **Personaleomkostninger**

Personaleomkostninger omfatter løn og gager, inklusive feriepenge og pensioner samt andre omkostninger til social sikring m.v. til selskabets medarbejdere. I personaleomkostninger er fratrukket modtagne godtgørelser fra offentlige myndigheder.

### **Af- og nedskrivninger**

Af- og nedskrivninger indeholder årets af- og nedskrivninger af immaterielle og materielle anlægsaktiver.

### **Finansielle indtægter og omkostninger**

Finansielle indtægter og omkostninger indregnes i resultatopgørelsen med de beløb, der vedrører regnskabsåret. Finansielle poster omfatter renteindtægter og -omkostninger.

### **Skat af årets resultat**

Årets skat, som består af årets aktuelle selskabsskat og ændring i udskudt skat, indregnes i resultatopgørelsen med den del, der kan henføres til årets resultat, og direkte i egenkapitalen med den del, der kan henføres til posteringer direkte i egenkapitalen.

## **Balancen**

### ***Goodwill***

Erhvervet goodwill måles til kostpris med fradrag af akkumulerede af- og nedskrivninger.

Goodwill afskrives over den vurderede økonomiske levetid, der fastlægges på baggrund af ledelsens erfaringer inden for de enkelte forretningsområder. Goodwill afskrives lineært over afskrivningsperioden, der udgør 5 år. Afskrivningsperioden er fastlagt ud fra en vurdering af, at der er tale om strategisk erhvervede virksomheder med en stærk markedsposition og langsigtet indtjeningsprofil.

### **Materielle anlægsaktiver**

Andre anlæg, driftsmateriel og inventar måles til kostpris med fradrag af akkumulerede af- og nedskrivninger.

Afskrivningsgrundlaget er kostpris med fradrag af forventet restværdi efter afsluttet brugstid. Der afskrives ikke på grunde.

Kostpris omfatter anskaffelsesprisen og omkostninger direkte tilknyttet anskaffelsen indtil det tidspunkt, hvor aktivet er klar til brug.



## Anvendt regnskabspraksis

Der foretages lineære afskrivninger baseret på følgende vurdering af aktivernes forventede brugstider og restværdier:

	Brugstid	Restværdi
Andre anlæg, driftsmateriel og inventar	4-5 år	0 %
Indretning af lejede lokaler	5 år	0 %

Aktiver med en kostpris på under kr. 12.900 omkostningsføres i anskaffelsesåret.

Fortjeneste eller tab ved salg af materielle anlægsaktiver indregnes i resultatopgørelsen under andre driftsindtægter henholdsvis andre driftsomkostninger.

### Tilgodehavender

Tilgodehavender måles til amortiseret kostpris.

### Selskabsskat og udskudt skat

Aktuelle skatteforpligtelser og tilgodehavende aktuel skat indregnes i balancen som beregnet skat af årets skattepligtige indkomst, reguleret for skat af tidligere års skattepligtige indkomster samt for betalte acontoskatter.

Udskudt skat måles efter den balanceorienterede gældsmetode af midlertidige forskelle mellem regnskabsmæssig og skattemæssig værdi af aktiver og forpligtelser opgjort på grundlag af den planlagte anvendelse af aktivet henholdsvis afvikling af forpligtelsen.

### Gældsforpligtelser

Gældsforpligtelser, som omfatter gæld til leverandører samt anden gæld, måles til amortiseret kostpris, hvilket sædvanligvis svarer til nominal værdi.

## Resultatopgørelse 1. januar - 31. december

	<u>Note</u>	<u>2016</u> kr.
<b>Bruttofortjeneste</b>		<b>385.965</b>
Personaleomkostninger	1	<u>-439.138</u>
<b>Resultat før af- og nedskrivninger</b>		<b>-53.173</b>
Af- og nedskrivninger af immaterielle og materielle anlægsaktiver		<u>-37.699</u>
<b>Resultat før finansielle poster</b>		<b>-90.872</b>
Finansielle indtægter		26
Finansielle omkostninger		<u>-872</u>
<b>Resultat før skat</b>		<b>-91.718</b>
Skat af årets resultat	2	<u>20.179</u>
<b>Årets resultat</b>		<b><u><u>-71.539</u></u></b>
 <b>Forslag til resultatdisponering</b>		
Overført resultat		<u>-71.539</u>
		<b><u><u>-71.539</u></u></b>

## Balance 31. december

	<u>Note</u>	<u>2016</u> kr.
<b>Aktiver</b>		
Goodwill		80.000
<b>Immaterielle anlægsaktiver</b>	3	<u>80.000</u>
Andre anlæg, driftsmateriel og inventar		8.333
Indretning af lejede lokaler		31.692
<b>Materielle anlægsaktiver</b>	4	<u>40.025</u>
<b>Anlægsaktiver i alt</b>		<u>120.025</u>
Tilgodehavender fra salg og tjenesteydelser		79.615
Andre tilgodehavender		12.299
<b>Tilgodehavender</b>		<u>91.914</u>
<b>Likvide beholdninger</b>		<u>87.935</u>
<b>Omsætningsaktiver i alt</b>		<u>179.849</u>
<b>Aktiver i alt</b>		<u><u>299.874</u></u>

## Balance 31. december

	<u>Note</u>	<u>2016</u> kr.
<b>Passiver</b>		
Selskabskapital		50.000
Overkurs ved emission		169.785
Overført resultat		<u>-71.539</u>
<b>Egenkapital</b>	5	<b><u>148.246</u></b>
Hensættelse til udskudt skat		<u>436</u>
<b>Hensatte forpligtelser i alt</b>		<b><u>436</u></b>
Leverandører af varer og tjenesteydelser		66.390
Anden gæld		<u>84.802</u>
<b>Kortfristede gældsforpligtelser</b>		<b><u>151.192</u></b>
<b>Gældsforpligtelser i alt</b>		<b><u>151.192</u></b>
<b>Passiver i alt</b>		<b><u><u>299.874</u></u></b>
Eventualposter m.v.	6	
Pantsætninger og sikkerhedsstillelser	7	

## Noter

	<u>2016</u>
	kr.
<b>1 Personaleomkostninger</b>	
Lønninger	383.519
Pensioner	31.726
Andre omkostninger til social sikring	12.666
Andre personaleomkostninger	<u>11.227</u>
	<b><u>439.138</u></b>
Gennemsnitligt antal beskæftigede medarbejdere	<u>2</u>
<b>2 Skat af årets resultat</b>	
Årets udskudte skat	<u>-20.179</u>
	<b><u>-20.179</u></b>
<b>3 Immaterielle anlægsaktiver</b>	
	<u>Goodwill</u>
Kostpris 1. januar 2016	<u>100.000</u>
Kostpris 31. december 2016	<u>100.000</u>
Af- og nedskrivninger 1. januar 2016	0
Årets afskrivninger	<u>20.000</u>
Af- og nedskrivninger 31. december 2016	<u>20.000</u>
<b>Regnskabsmæssig værdi 31. december 2016</b>	<b><u>80.000</u></b>

## Noter

### 4 Materielle anlægsaktiver

	Andre anlæg, driftsmateriel og inventar	Indretning af leje- de lokaler
Kostpris 1. januar 2016	57.600	0
Tilgang i årets løb	0	35.616
Kostpris 31. december 2016	57.600	35.616
Af- og nedskrivninger 1. januar 2016	35.492	0
Årets afskrivninger	13.775	3.924
Af- og nedskrivninger 31. december 2016	49.267	3.924
<b>Regnskabsmæssig værdi 31. december 2016</b>	<b>8.333</b>	<b>31.692</b>

### 5 Egenkapital

	Selskabskapital	Overkurs ved emission	Overført resultat	I alt
Egenkapital 1. januar 2016	50.000	169.785	0	219.785
Årets resultat	0	0	-71.539	-71.539
<b>Egenkapital 31. december 2016</b>	<b>50.000</b>	<b>169.785</b>	<b>-71.539</b>	<b>148.246</b>

Selskabskapitalen består af 50 anparter à nominelt kr. 1.000. Ingen anparter er tillagt særlige rettigheder.

### 6 Eventualposter m.v.

Selskabet har ingen eventualforpligtelser.

### 7 Pantsætninger og sikkerhedsstillelser

Selskabet har ingen pantsætninger eller sikkerhedsstillelser.

# PENNEO

Underskrifterne i dette dokument er juridisk bindende. Dokumentet er underskrevet via Penneo™ sikker digital underskrift. Underskrivernes identiteter er blevet registreret, og informationerne er listet herunder.

“Med min underskrift bekræfter jeg indholdet og alle datoer i dette dokument.”

## Lisbeth Esther Kaas

### Direktør

På vegne af: Kass Auto ApS

Serienummer: PID:9208-2002-2-822224154137

IP: 130.185.137.186

2017-05-29 13:36:20Z

NEM ID 

## Henrik Johansen

### Registreret revisor

På vegne af: Global Revision ApS

Serienummer: PID:9208-2002-2-982707263722

IP: 77.241.143.31

2017-05-29 13:46:27Z

NEM ID 

## Lisbeth Esther Kaas

### Dirigent

På vegne af: Kass Auto ApS

Serienummer: PID:9208-2002-2-822224154137

IP: 130.185.137.186

2017-05-29 13:54:57Z

NEM ID 

Penneo dokumentnøgle: EQIE0-12KBJ-7NNX7-Q5N78-AE275-N5CY3

Dette dokument er underskrevet digitalt via **Penneo.com**. Signeringsbeviserne i dokumentet er sikret og valideret ved anvendelse af den matematiske hashværdi af det originale dokument. Dokumentet er låst for ændringer og tidsstemplet med et certifikat fra en betroet tredjepart. Alle kryptografiske signeringsbeviser er indlejret i denne PDF, i tilfælde af de skal anvendes til validering i fremtiden.

#### Sådan kan du sikre, at dokumentet er originalt

Dette dokument er beskyttet med et Adobe CDS certifikat. Når du åbner dokumentet

i Adobe Reader, kan du se, at dokumentet er certificeret af **Penneo e-signature service** <[penneo@penneo.com](mailto:penneo@penneo.com)>. Dette er din garanti for, at indholdet af dokumentet er uændret.

Du har mulighed for at efterprøve de kryptografiske signeringsbeviser indlejret i dokumentet ved at anvende Penneos validator på følgende websted: <https://penneo.com/validate>