

REVISORHUSET
godkendte revisorer a/s

Ravnsøvej 52, 1.
8240 Risskov

post@revisor-huset.dk
Telefon: 7025 7710

revisor-huset.dk

RE-L IVS
Tinningvej 4, Foldby
8382 Hinnerup

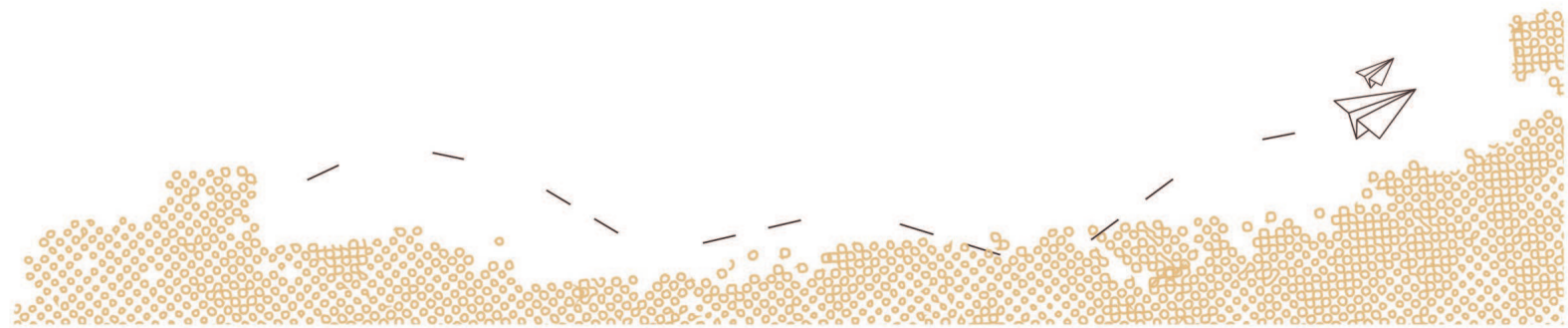
CVR-nr: 36 96 85 08

ÅRSRAPPORT
1. januar - 31. december 2018

(3. regnskabsår)

Godkendt på selskabets generalforsamling, den 28/3 2019

Dirigent, Torben Øre



INDHOLDSFORTEGNELSE

Påtegninger

Ledelsespåtegning	3
Revisors erklæring om opstilling af årsregnskab	4

Ledelsesberetning mv.

Selskabsoplysninger	5
Ledelsesberetning	6

Årsregnskab 1. januar - 31. december 2018

Resultatopgørelse	7
Balance	8
Noter	10
Anvendt regnskabspraksis	11

LEDELSESPÅTEGNING

Direktionen har dags dato behandlet og godkendt årsrapporten for perioden 1. januar - 31. december 2018 for RE-L IVS.

Årsrapporten, der ikke er revideret, aflægges i overensstemmelse med årsregnskabsloven. Direktionen anser betingelserne for at undlade revision for opfyldt.

Det er min opfattelse, at årsregnskabet giver et retvisende billede af selskabets aktiver, passiver og finansielle stilling pr. 31. december 2018 samt af resultatet af selskabets aktiviteter for perioden 1. januar - 31. december 2018.

Ledelsesberetningen indeholder efter min opfattelse en retvisende redegørelse for de forhold, beretningen omhandler.

Årsrapporten indstilles til generalforsamlingens godkendelse.

Hinnerup, den 28/3 2019

Direktion

Torben Øre

REVISORS ERKLÆRING OM OPSTILLING AF ÅRSREGNSKAB

Til den daglige ledelse i RE-L IVS

Vi har opstillet årsregnskabet for RE-L IVS for perioden 1. januar - 31. december 2018 på grundlag af selskabets bogføring og øvrige oplysninger, som De har tilvejebragt.

Årsregnskabet omfatter anvendt regnskabspraksis, resultatopgørelse, balance og noter.

Vi har udført opgaven i overensstemmelse med ISRS 4410, Opgaver om opstilling af finansielle oplysninger.

Vi har anvendt vores faglige ekspertise til at assistere Dem med at udarbejde og præsentere årsregnskabet i overensstemmelse med årsregnskabsloven. Vi har overholdt relevante bestemmelser i revisorloven og FSR - danske revisors Ethiske regler for revisorer, herunder principper vedrørende integritet, objektivitet, faglig kompetence og fornøden omhu.

Årsregnskabet samt nøjagtigheden og fuldstændigheden af de oplysninger, der er anvendt til opstillingen af årsregnskabet, er Deres ansvar.

Da en opgave om opstilling af finansielle oplysninger ikke er en erklæringsopgave med sikkerhed, er vi ikke forpligtet til at verificere nøjagtigheden eller fuldstændigheden af de oplysninger, De har givet os til brug for at opstille årsregnskabet. Vi udtrykker derfor ingen revisions- eller reviewkonklusion om, hvorvidt årsregnskabet er udarbejdet i overensstemmelse med årsregnskabsloven.

Risskov, den 28/3 2019

RevisorHuset
godkendte revisorer a/s
CVR-nr.: 26593093

Torben Bang
registreret revisor
mne15370

SELSKABSOPLYSNINGER

Selskabet

RE-L IVS
Tinningvej 4, Foldby
8382 Hinnerup

CVR-nr.: 36 96 85 08
Stiftet: 21. juli 2015
Regnskabsår: 1. januar - 31. december

Direktion

Torben Øre

Revisor

RevisorHuset
godkendte revisorer a/s
Ravnøvej 52
8240 Risskov

LEDELSESBERETNING

Selskabets væsentligste aktiviteter

Selskabets væsentligste aktiviteter har i lighed med tidligere år bestået i at drive EL-installationsforretning.

Udviklingen i selskabets aktiviteter og økonomiske forhold

Selskabet har fortsat sine normale driftsaktiviteter. Der har ikke været enkeltstående begivenheder i regnskabsåret, som er af så væsentlig karakter, at det kræver omtale i ledelsesberetningen.

Årets udvikling og resultat anses for tilfredsstillende.

Betydningsfulde hændelser indtruffet efter statusdag

Der er efter regnskabsårets afslutning ikke indtruffet begivenheder, som væsentligt vil kunne påvirke selskabets finansielle stilling.

RESULTATOPGØRELSE

1. JANUAR - 31. DECEMBER 2018

	2018	2017
BRUTTOFORTJENESTE	214.671	76.775
1 Personalemkostninger	-72.331	-123.888
Af- og nedskrivninger af materielle og immaterielle anlægsaktiver	-19.000	-19.000
DRIFTSRESULTAT	123.340	-66.113
Andre finansielle indtægter	-403	1.127
Andre finansielle omkostninger	-28.662	-32.567
RESULTAT FØR SKAT	94.275	-97.553
Skat af årets resultat	-1.862	1.300
ÅRETS RESULTAT	92.413	-96.253
FORSLAG TIL RESULTATDISPONERING		
Årets henlæggelse til reserve for iværksætterselskaber	23.103	0
Overført resultat	69.310	-96.253
DISPONERET I ALT	92.413	-96.253

BALANCE PR. 31. DECEMBER 2018

AKTIVER

	2018	2017
Goodwill	103.750	118.750
Immaterielle anlægsaktiver	103.750	118.750
Andre anlæg, driftsmateriel og inventar	7.667	11.667
Materielle anlægsaktiver	7.667	11.667
ANLÆGSAKTIVER	111.417	130.417
Fremstillede færdigvarer og handelsvarer	162.500	180.000
Varebeholdninger	162.500	180.000
Tilgodehavender fra salg og tjenesteydelser	76.327	32.758
Igangværende arbejder for fremmed regning	20.000	0
Selskabsskat	4.000	0
Tilgodehavender	100.327	32.758
Likvide beholdninger	0	1.891
OMSÆTNINGSAKTIVER	262.827	214.649
AKTIVER	374.244	345.066

BALANCE PR. 31. DECEMBER 2018
 PASSIVER

	2018	2017
Virksomhedskapital	1	1
Reserve for iværksætterselskab	23.103	0
Overført resultat	13.287	-56.023
2 EGENKAPITAL	36.391	-56.022
Hensættelse til udskudt skat	1.862	0
HENSATTE FORPLIGTELSER	1.862	0
Kreditinstitutter	183.306	245.540
3 Langfristede gældsforpligtelser	183.306	245.540
Kortfristet andel af langfristede gældsforpligtelser	33.200	0
Kreditinstitutter	622	0
Leverandører af varer og tjenesteydelser	5.300	43.125
Anden gæld	100.890	104.262
Gæld til virksomhedsdeltagere og ledelse	12.673	8.161
Kortfristede gældsforpligtelser	152.685	155.548
GÆLDSFORPLIGTELSER	335.991	401.088
PASSIVER	374.244	345.066
4 Kontraktlige forpligtelser og eventualposter mv.		
5 Pantsætninger og sikkerhedsstillelser		

NOTER

	2018	2017
1 Personaleomkostninger		
Antal personer beskæftiget	1	1
Lønninger	69.905	120.000
Andre omkostninger til social sikring	2.426	3.888
Personaleomkostninger i alt	72.331	123.888

	Primo	Forslag til resultatdisponering	Ultimo
2 Egenkapital			
Virksomhedskapital	1	0	1
Reserve for iværksætterselskab	0	23.103	23.103
Overført resultat	-56.023	69.310	13.287
	-56.022	92.413	36.391

	Gæld i alt primo	Gæld i alt ultimo	Kortfristet andel	Restgæld efter 5 år
3 Langfristede gældsforpligtelser				
Kreditinstitutter	245.540	216.506	33.200	0
	245.540	216.506	33.200	0

4 Kontraktlige forpligtelser og eventualposter mv.
Ingen.

5 Pantsætninger og sikkerhedsstillelser
Til sikkerhed for gæld til kreditinstitutter er der stillet virksomhedspant på 335 tkr. i selskabets goodwill, lager, driftsmidler og tilgodehavender.

ANVENDT REGNSKABSPRAKSIS

Årsregnskabet for RE-L IVS for 2018 er udarbejdet i overensstemmelse med årsregnskabslovens bestemmelser for selskaber i regnskabsklasse B med tilvalg af enkelte regler for klasse C-selskaber.

Årsregnskabet er aflagt efter samme regnskabspraksis som sidste år og aflægges i danske kroner.

Generelt om indregning og måling

Regnskabet er udarbejdet med udgangspunkt i det historiske kostprisprincip.

Indtægter indregnes i resultatopgørelsen i takt med at de indtjenes. Herudover indregnes værdireguleringer af finansielle aktiver og forpligtelser, der måles til dagsværdi eller amortiseret kostpris. Endvidere indregnes i resultatopgørelsen alle omkostninger, der er afholdt for at opnå årets indtjening, herunder afskrivninger, nedskrivninger og hensatte forpligtelser samt tilbageførsler som følge af ændrede regnskabsmæssige skøn af beløb, der tidligere har været indregnet i resultatopgørelsen.

Aktiver indregnes i balancen, når det er sandsynligt at fremtidige økonomiske fordele vil tilflyde selskabet, og aktivets værdi kan måles pålideligt.

Forpligtelser indregnes i balancen, når det er sandsynligt, at fremtidige økonomiske fordele vil fragå selskabet, og forpligtelsens værdi kan måles pålideligt.

Ved første indregning måles aktiver og forpligtelser til kostpris. Efterfølgende måles aktiver og forpligtelser som beskrevet for hver enkelt.

Visse finansielle aktiver og forpligtelser måles til amortiseret kostpris, hvorved der indregnes en konstant effektiv rente over løbetiden. Amortiseret kostpris opgøres som oprindelig kostpris med fradrag af afdrag og tillæg/fradrag af den akkumulerede amortisering af forskellen mellem kostprisen og det nominelle beløb.

Ved indregning og måling tages hensyn til forudsigelige tab og risici, der fremkommer, inden årsregnskabet aflægges, og som be- eller afkræfter forhold, der eksisterer på balancedagen.

RESULTATOPGØRELSEN

Bruttofortjenesten består af sammentrækning af regnskabsposterne nettoomsætning, ændring i lagre af færdigvarer, varer under fremstilling og handelsvarer, andre driftsindtægter, omkostninger til råvarer og hjælpematerialer samt andre eksterne omkostninger.

Nettoomsætning

Nettoomsætningen ved salg af udført arbejde, handelsvarer og færdigvarer indregnes i resultatopgørelsen, såfremt levering og risikoovergang til køber har fundet sted inden årets udgang. Nettoomsætningen indregnes ekskl. moms og med fradrag af rabatter i forbindelse med salget.

Personaleomkostninger

Personaleomkostninger omfatter lønninger og øvrige lønrelaterede omkostninger.

Finansielle indtægter og omkostninger

Finansielle indtægter og omkostninger indregnes i resultatopgørelsen med de beløb, der vedrører

ANVENDT REGNSKABSPRAKSIS

regnskabsåret. Finansielle poster omfatter renteindtægter og -omkostninger.

Årets skat, som består af årets aktuelle skat og forskydning i udskudt skat, indregnes i resultatopgørelsen med den del, der kan henføres til årets resultat, og direkte på egenkapitalen med den del, der kan henføres til posteringer direkte på egenkapitalen.

Ændring i udskudt skat som følge af ændringer i skattesatser indregnes i resultatopgørelsen med den del, der kan henføres til årets resultat, og direkte på egenkapitalen med den del, der kan henføres til posteringer direkte på egenkapitalen.

BALANCEN

Goodwill

Erhvervet goodwill måles ved første indregning til kostpris og efterfølgende til kostpris med fradrag af akkumulerede afskrivninger. Goodwill afskrives lineært over den vurderede økonomiske brugstid, der er vurderet til 10 år.

Materielle anlægsaktiver

Materielle anlægsaktiver måles ved første indregning til kostpris og efterfølgende til kostpris med fradrag af akkumulerede af- og nedskrivninger.

Afskrivningsgrundlaget opgøres under hensyntagen til aktivets restværdi efter afsluttet brugstid og reduceres med eventuelle nedskrivninger. Afskrivningsperioden og restværdien fastsættes på anskaffelsestidspunktet. Overstiger restværdien aktivets regnskabsmæssige værdi, ophører afskrivning.

Ved ændring i afskrivningsperioden eller restværdien indregnes virkningen for afskrivninger fremadrettet som en ændring i regnskabsmæssigt skøn.

Kostprisen omfatter anskaffelsesprisen samt omkostninger direkte tilknyttet anskaffelsen indtil det tidspunkt, hvor aktivet er klar til at blive taget i brug. For egenfremstillede aktiver omfatter kostprisen omkostninger til materialer, komponenter, underleverandører, direkte lønforbrug samt indirekte produktionsomkostninger.

Kostprisen på et samlet aktiv opdeles i separate bestanddele, der afskrives hver for sig, hvis brugstiden på de enkelte bestanddele er forskellige.

	<u>Brugstid</u>	<u>Restværdi</u>
Andre anlæg, driftsmateriel og inventar	5 år	0 %

Fortjeneste eller tab ved afhændelse af materielle anlægsaktiver opgøres som forskellen mellem salgspris med fradrag af salgsomkostninger og den regnskabsmæssige værdi på salgstidspunktet. Fortjeneste eller tab indregnes i resultatopgørelsen under andre driftsindtægter/andre driftsomkostninger.

ANVENDT REGNSKABSPRAKSIS

Varebeholdninger

Aktiver bestemt for salg indregnes som omsætningsaktiver under varebeholdninger når anvendelsen af aktivet er ophørt. Der afskrives ikke på aktiver bestemt for salg. Aktiver bestemt for salg testes løbende for nedskrivningsbehov til et eventuelt lavere nettorealiseringsværdi.

Varebeholdninger måles til kostpris efter FIFO-metoden. I tilfælde, hvor nettorealiseringsværdien er lavere end kostprisen, nedskrives til denne lavere værdi.

Tilgodehavender måles til amortiseret kostpris, hvilket sædvanligvis svarer til nominal værdi. Værdien reduceres med nedskrivning til imødegåelse af forventede tab.

Nedskrivninger til tab opgøres på grundlag af en individuel vurdering af de enkelte tilgodehavender.

Igangværende arbejder for fremmed regning

Igangværende arbejder for fremmed regning måles til salgsværdien af det udførte arbejde. Salgsværdien måles på baggrund af færdiggørelsesgraden på balancedagen og de samlede forventede indtægter på det enkelte igangværende arbejde.

Når salgsværdien ikke kan opgøres pålideligt, måles salgsværdien til de medgåede omkostninger eller nettorealiseringsværdien, såfremt denne er lavere.

Det enkelte igangværende arbejde indregnes i balancen under tilgodehavender eller gældsforpligtelser afhængig af nettoværdien af salgssummen med fradrag af acontofaktureringer.

Forudbetalinger fra kunder indregnes under forpligtelser.

Omkostninger i forbindelse med salgsarbejde og opnåelse af kontrakter indregnes i resultatopgørelsen i takt med, at de afholdes.

Selskabsskat og udskudt skat

Aktuelle skatteforpligtelser og tilgodehavende aktuel skat indregnes i balancen som beregnet skat af årets skattepligtige indkomst reguleret for skat af tidligere års skattepligtige indkomster samt for betalte acontoskatte.

Udskudt skat måles efter den balanceorienterede gælds metode af midlertidige forskelle mellem regnskabsmæssig og skattemæssig værdi af aktiver og forpligtelser. I de tilfælde, f.eks. vedrørende aktier, hvor opgørelse af skatteværdien kan foretages efter alternative beskatningsregler, måles udskudt skat på grundlag af den planlagte anvendelse af aktivet henholdsvis afvikling af forpligtelsen.

Udskudte skatteaktiver, herunder skatteværdien af fremførselsberettiget skattemæssigt underskud, måles til den værdi, hvortil aktivet forventes at kunne realiseres, enten ved udligning i skat af fremtidig indtjening eller ved modregning i udskudte skatteforpligtelser inden for samme juridiske skatteenhed. Eventuelle udskudte nettoskatteaktiver måles til nettorealiseringsværdi.

Udskudt skat måles på grundlag af de skatteregler og skattesatser, der med balancedagens lovgivning vil

ANVENDT REGNSKABSPRAKSIS

være gældende, når den udskudte skat forventes udløst som aktuel skat. Ændring i udskudt skat som følge af ændringer i skattesatser indregnes i resultatopgørelsen.

Gældsforpligtelser

Andre gældsforpligtelser, som omfatter gæld til leverandører samt anden gæld, måles til amortiseret kostpris, hvilket sædvanligvis svarer til nominal værdi.

PENNEO

Underskrifterne i dette dokument er juridisk bindende. Dokumentet er underskrevet via Penneo™ sikker digital underskrift. Underskrivernes identiteter er blevet registeret, og informationerne er listet herunder.

“Med min underskrift bekræfter jeg indholdet og alle datoer i dette dokument.”

Torben Petersen Øre

Direktør

Serienummer: PID:9208-2002-2-010322509085

IP: 85.184.xxx.xxx

2019-03-28 16:30:26Z

NEM ID 

Torben Bang

Registreret revisor

Serienummer: CVR:26593093-RID:1296119479267

IP: 212.130.xxx.xxx

2019-03-29 06:41:01Z

NEM ID 

Torben Petersen Øre

Dirigent

Serienummer: PID:9208-2002-2-010322509085

IP: 85.184.xxx.xxx

2019-03-29 06:48:21Z

NEM ID 

Penneo dokumentnøgle: LA36M-ZGOYA-DYWWN-PDE6E-HJ0PF-S5NSP

Dette dokument er underskrevet digitalt via **Penneo.com**. Signeringsbeviserne i dokumentet er sikret og valideret ved anvendelse af den matematiske hashværdi af det originale dokument. Dokumentet er låst for ændringer og tidsstemplet med et certifikat fra en betroet tredjepart. Alle kryptografiske signeringsbeviser er indlejret i denne PDF, i tilfælde af de skal anvendes til validering i fremtiden.

Sådan kan du sikre, at dokumentet er originalt

Dette dokument er beskyttet med et Adobe CDS certifikat. Når du åbner dokumentet

i Adobe Reader, kan du se, at dokumentet er certificeret af **Penneo e-signature service** <penneo@penneo.com>. Dette er din garanti for, at indholdet af dokumentet er uændret.

Du har mulighed for at efterprøve de kryptografiske signeringsbeviser indlejret i dokumentet ved at anvende Penneos validator på følgende websted: <https://penneo.com/validate>