

ÅRSRAPPORT

1. JANUAR - 31. DECEMBER 2018

ZEAL HOLDING APS

Dronningens Tværgade 12, kl.

1302 København K

CVR-nr. 36 47 48 74

Godkendt på selskabets
ordinære generalforsamling,
den / 2019

Zeqir Haziri

INDHOLDSFORTEGNELSE

	Side
Ledelsesberetning mv.	
Selskabsoplysninger	1
Koncernoversigt	2
Ledelsesberetning	3
Påtegninger	
Ledespåtegning	4
Revisors erklæring på opstilling af årsregnskab efter årsregnskabsloven	5
Årsregnskab	
Anvendt regnskabspraksis	6-10
Resultatopgørelse 1. januar - 31. december 2018	11
Balance pr. 31. december 2018	12-13
Egenkapitalopgørelse	14
Noter	15-16

Selskab

Zeal Holding ApS
Dronningens Tværgade 12, kl.
1302 København K

CVR-nummer 36 47 48 74

4. regnskabsår

Hjemsted: København

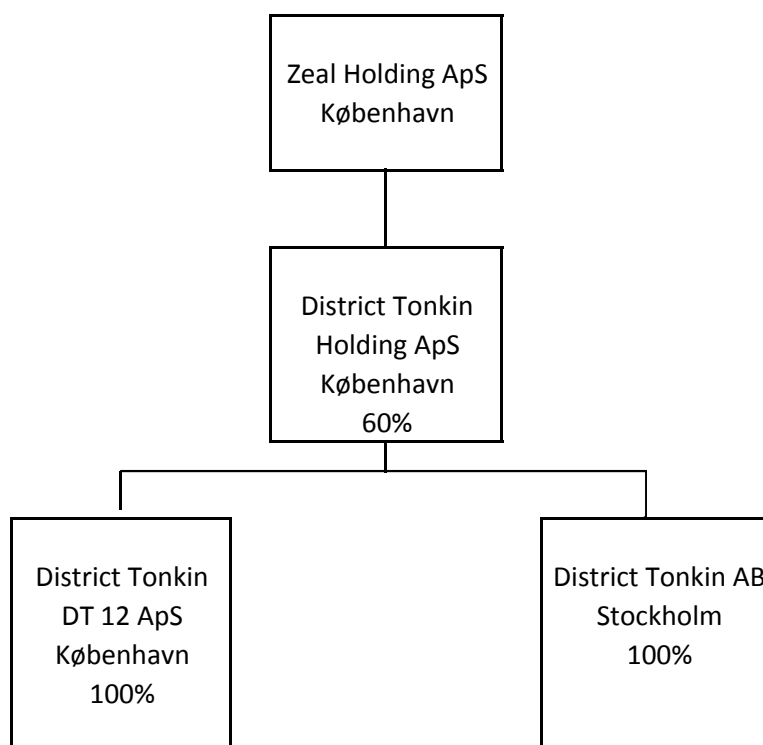
Direktion

Zeqir Haziri

Revisor

inforevision
statsautoriseret revisionsaktieselskab
Buddingevej 312
2860 Søborg
CVR-nr. 19263096

Lars Christian Aaskov, statsautoriseret revisor



Væsentligste aktiviteter

Zeal Holding ApS' hovedaktivitet har i år været at drive virksomhed med besiddelse af anpartar/aktier og i forbindelse hermed stående virksomhed.

Udviklingen i selskabets aktiviteter og økonomiske forhold

Resultatet af selskabets aktiviteter udviste i regnskabsåret et positivt resultat i selskabets virksomheder og har således indfriet de forventninger, der var stillet til året.

Begivenheder efter regnskabsårets afslutning

Der er ikke indtrådt betydningsfulde begivenheder efter regnskabsårets afslutning, som kan have indflydelse på bedømmelsen af selskabets finansielle stilling pr. 31. december 2018.

Den forventede udvikling

Der forventes en positiv udvikling i de tilknyttede virksomheder i næste regnskabsår på baggrund af forventninger til en stigning i aktivitetsniveauet.

Direktionen har dags dato behandlet og godkendt årsrapporten for 1. januar - 31. december 2018 for Zeal Holding ApS.

Årsrapporten aflægges i overensstemmelse med årsregnskabsloven.

Det er min opfattelse, at årsregnskabet giver et retvisende billede af selskabets aktiver, passiver og finansielle stilling pr. 31. december 2018 samt af resultatet af selskabets aktiviteter for regnskabsåret 1. januar - 31. december 2018.

Ledelsesberetningen indeholder efter min opfattelse en retvisende redegørelse for de forhold, beretningen omhandler.

Ledelsen anser fortsat betingelserne for at undlade revision for opfyldte.

Årsrapporten indstilles til generalforsamlingens godkendelse.

København K, den 23. maj 2019

I direktionen

Zeqir Haziri
Direktør

Til den daglige ledelse i Zeal Holding ApS

Vi har opstillet årsregnskabet for Zeal Holding ApS for regnskabsåret 1. januar - 31. december 2018, på grundlag af selskabets bogføring og øvrige oplysninger, som De har tilvejebragt.

Årsregnskabet omfatter anvendt regnskabspraksis, resultatopgørelse, balance, egenkapitalopgørelse og noter.

Vi har udført opgaven i overensstemmelse med ISRS 4410, opgaver om opstilling af finansielle oplysninger.

Vi har anvendt vores faglige ekspertise til at assistere Dem med at udarbejde og præsentere årsregnskabet i overensstemmelse med årsregnskabsloven. Vi har overholdt relevante bestemmelser i revisorloven og FSR – danske revisors Ethiske regler for revisorer, herunder principper vedrørende integritet, objektivitet, faglig kompetence og fornøden omhu.

Årsregnskabet samt nøjagtigheden og fuldstændigheden af de oplysninger, der er anvendt til opstillingen af årsregnskabet, er Deres ansvar.

Da en opgave om opstilling af finansielle oplysninger ikke er en erklæringsopgave med sikkerhed, er vi ikke forpligtet til at verificere nøjagtigheden eller fuldstændigheden af de oplysninger, De har givet os til brug for at opstille årsregnskabet. Vi udtrykker derfor ingen revisions- eller review konklusion om, hvorvidt årsregnskabet er udarbejdet i overensstemmelse med årsregnskabsloven.

Søborg, den 23. maj 2019

inforevision
statsautoriseret revisionsaktieselskab
(CVR-nr. 19263096)

Lars Christian Aaskov
statsautoriseret revisor
mne2275

Årsrapporten er udarbejdet i overensstemmelse med dansk regnskabslovgivning samt almindeligt anerkendt regnskabspraksis.

Årsrapporten aflægges efter årsregnskabslovens regnskabsklasse B med tilvalg af enkelte bestemmelser fra regnskabsklasse C.

Anvendt regnskabspraksis er uændret i forhold til sidste år.

GENERELT OM INDREGNING OG MÅLING

Regnskabet er udarbejdet med udgangspunkt i det historiske kostprisprincip.

Indtægterne indregnes i resultatopgørelsen i takt med, at de indtjenes. Herudover indregnes værdireguleringer af finansielle aktiver og forpligtelser, der måles til dagsværdi eller amortiseret kostpris. Endvidere indregnes i resultatopgørelsen alle omkostninger, der er afholdt for at opnå årets indtjening, herunder afskrivninger, nedskrivninger og hensatte forpligtelser samt tilbageførsler som følge af ændrede regnskabsmæssige skøn af beløb, der tidligere har været indregnet i resultatopgørelsen.

Aktiver indregnes i balancen, når det er sandsynligt, at fremtidige økonomiske fordele vil tilflyde selskabet, og aktivets værdi kan måles pålideligt.

Forpligtelser indregnes i balancen, når det er sandsynligt, at fremtidige økonomiske fordele vil fragå selskabet, og forpligtelsens værdi kan måles pålideligt.

Ved første indregning måles aktiver og forpligtelser til kostpris. Efterfølgende måles aktiver og forpligtelser som beskrevet for hver enkelt regnskabspost nedenfor.

Visse finansielle aktiver og forpligtelser måles til amortiseret kostpris, hvorved der indregnes en konstant effektiv rente over løbetiden. Amortiseret kostpris opgøres som oprindelig kostpris med fradrag af afdrag og tillæg/fradrag af den akkumulerede afskrivning af forskellen mellem kostprisen og det nominelle beløb. Herved fordeles kurstab og -gevinst over løbetiden.

Ved indregning og måling tages hensyn til forudsigelige tab og risici, der fremkommer, inden årsrapporten aflægges, og som be- eller afkræfter forhold, der eksisterer på balancedagen.

Som målevaluta benyttes danske kroner. Alle andre valutaer anses som fremmed valuta.

VALUTAOMREGNING

Transaktioner i fremmed valuta er i årets løb omregnet til transaktionsdagens kurs. Hvis valuta-positioner anses for sikring af fremtidige pengestrømme, indregnes værdireguleringerne direkte på egenkapitalen.

Tilgodehavender og gæld i fremmed valuta er indregnet til balancedagens kurs.

Realiserede og urealiserede valutakursfortjenester og -tab er indregnet i resultatopgørelsen under finansielle indtægter og omkostninger.

RESULTATOPGØRELSEN

Resultatopgørelsen er artsopdelt.

Indtægter af kapitalandele i tilknyttede virksomheder

Indtægter af kapitalandele i tilknyttede virksomheder omfatter den forholdsmæssige andel af de tilknyttede virksomheders driftsresultat reguleret for interne avancer og tab.

Andre eksterne omkostninger

Andre eksterne omkostninger omfatter administrationsomkostninger.

Nedskrivning af finansielle aktiver

Nedskrivning af finansielle aktiver omfatter årets nedskrivning af kapitalandele i tilknyttede virksomheder.

Skat af årets resultat og selskabsskat

Skat af årets resultat udgør 22,0% af det regnskabsmæssige resultat korrigeret for ikke indkomstskattepligtige og ikke fradragsberettigede poster.

Skat af årets resultat er sammensat af den forventede skat af årets skattepligtige indkomst reguleret for årets forskydning i udskudt skat. Ændring i udskudt skat som følge af ændring i skattesatser indregnes i resultatopgørelsen.

Selskabet er sambeskattet med øvrige danske koncernselskaber med Zeal Holding ApS som administrationselskab. Skatteeffekten af sambeskatningen fordeles mellem koncernselskaberne i forhold til deres skattepligtige indkomster efter selskabsskattelovens regler om fuld fordeling med refusion vedrørende skattemæssige underskud.

Selskabsskat, vedrørende regnskabsåret, som ikke er afregnet på balancedagen, klassificeres som selskabsskat under enten tilgodehavender eller gældsforpligtelser.

Sambeskatningsbidrag mellem de sambeskattede selskaber, som ikke er afregnet på balancedagen, klassificeres som sambeskatningsbidrag under enten tilgodehavender eller gældsforpligtelser.

Selskabet er omfattet af acontoskatteordningen. Rentegodtgørelse og rentetillæg er indregnet under finansielle indtægter og omkostninger.

BALANCEN

Balancen er opstillet i kontoform.

AKTIVER

Kapitalandele i tilknyttede virksomheder

Kapitalandele i tilknyttede virksomheder er indregnet efter den indre værdis metode, således at kapitalandelen måles til den forholdsmæssige andel af de tilknyttede virksomheders regnskabsmæssige indre værdi reguleret for interne udbytter og avancer.

Disponible reserver i de tilknyttede virksomheder, som på balancetidspunktet disponeres som udbytte til moderselskabet, indgår i værdien af kapitalandele.

tilknyttede virksomheder med negativ regnskabsmæssig indre værdi måles til nul, og et eventuelt tilgodehavende hos disse virksomheder nedskrives med moderselskabets andel af den negative indre værdi i det omfang, det vurderes uerholdeligt. Såfremt den regnskabsmæssige negative indre værdi overstiger tilgodehavendet, indregnes det resterende beløb under forpligtelser i det omfang, modervirksomheden har en retlig eller faktisk forpligtelse til at dække den pågældende virksomheds forpligtelser.

Køb af tilknyttede virksomheder indregnes til kostpris. Forskellen mellem kostprisen og den regnskabsmæssige indre værdi i den købte virksomhed, som fremkommer på det tidspunkt, hvor koncernforholdet bliver etableret, er så vidt muligt fordelt på de aktiver og passiver, hvis værdi er højere eller lavere end det bogførte beløb. Et resterende positivt forskelsbeløb behandles som koncerngoodwill og indgår i værdien af kapitalandele, der afskrives lineært i resultatopgørelsen over 5 år. Afskrivningsperioden er baseret på en vurdering af markedspositionen, indtjeningsprofilen og forventning til kundeloyalitet, som i et rimeligt omfang er baseret på historiske data. Et negativt forskelsbeløb, der modsvarer en forventet omkostning eller en ugunstig udvikling, indtægtsføres i resultatopgørelsen i anskaffelsesåret.

Den samlede nettoopskrivning af kapitalandele i tilknyttede virksomheder henlægges via overskudsdisponeringen til "reserve for nettoopskrivning efter den indre værdis metode" under egenkapitalen. Reserven reduceres med udbytteudlodninger til moderselskabet, og reguleres med egenkapitalbevægelser i de tilknyttede virksomheder.

PASSIVER

Egenkapital

Ledelsens forslag til udbytte for regnskabsåret vises som en særskilt post under egenkapitalen.

Hensættelser til udskudt skat

Udskudt skat måles efter den balanceorienterede gældsmetode. Der er hensat til udskudt skat med 22% af alle midlertidige forskelle mellem regnskabsmæssig og skattemæssig værdi af aktiver og forpligtelser og under hensyntagen til henholdsvis den planlagte anvendelse af aktivet og afvikling af forpligtelsen. Skatteværdien af fremførselsberettigede skattemæssige underskud indgår i opgørelsen af den udskudte skat, såfremt det er sandsynligt, at underskuddene kan udnyttes.

Udskudte skatteaktiver måles til nettorealisationseværdi, hvorved de indregnes med den værdi, som de forventes at blive udnyttet med i en overskuelig fremtid, enten ved udligning i skat af fremtidig indtjening eller ved modregning i udskudte skatteforpligtelser.

Udskudte skatteaktiver som ikke forventes udnyttet inden for en kortere årrække, er noteoplyst under eventualaktiver.

Gældsforpligtelser

Gældsforpligtelser er målt til amortiseret kostpris svarende til nominal værdi.

KONCERNREGNSKAB

I henhold til Årsregnskabslovens § 110 er der ikke udarbejdet koncernregnskab.

<u>Note</u>	<u>2018</u>	<u>2017</u>
1	189.446	604.612
Indtægter af kapitalandele i tilknyttede virksomheder		
Andre eksterne omkostninger	<u>-10.362</u>	<u>-8.613</u>
RESULTAT AF PRIMÆR DRIFT	179.084	595.999
1	0	0
Nedskrivning af finansielle aktiver		
Øvrige finansielle omkostninger	<u>-1.379</u>	<u>-3.000</u>
RESULTAT FØR SKAT	177.705	592.999
2	2.583	0
Skat af årets resultat	<u>2.583</u>	<u>0</u>
ÅRETS RESULTAT	<u>180.288</u>	<u>592.999</u>

RESULTATDISPONERING

Årets resultat foreslås disponeret således:

Reserve for nettoopskrivning		
efter den indre værdis metode	189.446	4.612
Forslag til udbytte for regnskabsåret	54.000	52.900
Overført resultat	<u>-63.158</u>	<u>535.487</u>
ÅRETS RESULTAT	<u>180.288</u>	<u>592.999</u>

<u>Note</u>	<u>31/12 2018</u>	<u>31/12 2017</u>
1 Kapitalandele i tilknyttede virksomheder	<u>555.275</u>	<u>765.829</u>
FINANSIELLE ANLÆGSAKTIVER	<u>555.275</u>	<u>765.829</u>
ANLÆGSAKTIVER	<u>555.275</u>	<u>765.829</u>
Tilgodehavende sambeskatningsbidrag	<u>56.816</u>	<u>0</u>
TILGODEHAVENDER	<u>56.816</u>	<u>0</u>
LIKVIDE BEHOLDNINGER	<u>341.308</u>	<u>49.200</u>
OMSÆTNINGSAKTIVER	<u>398.124</u>	<u>49.200</u>
AKTIVER I ALT	<u><u>953.399</u></u>	<u><u>815.029</u></u>

<u>Note</u>	<u>31/12 2018</u>	<u>31/12 2017</u>
Virksomhedskapital	50.000	50.000
Reserve for nettoopskrivning efter den indre værdis metode	355.275	165.829
Overført resultat	431.703	494.861
Forslag til udbytte for regnskabsåret	<u>54.000</u>	<u>52.900</u>
EGENKAPITAL	<u>890.978</u>	<u>763.590</u>
Gæld til tilknyttede virksomheder	0	43.626
Leverandører af varer og tjenesteydelser	8.188	7.813
2 Selskabsskat	<u>54.233</u>	<u>0</u>
KORTFRISTEDE GÆLDSFORPLIGTELSE	<u>62.421</u>	<u>51.439</u>
GÆLDSFORPLIGTELSE	<u>62.421</u>	<u>51.439</u>
PASSIVER I ALT	<u>953.399</u>	<u>815.029</u>
3 Eventualaktiver		
4 Eventualforpligtelser		

	Virksom- hedskapital	Nettoopskr. efter den indre værdis metode	Overført resultat	Foreslået udbytte	I alt
Egenkapital pr. 1/1 2017	50.000	161.217	-40.626	0	170.591
Udloddet udbytte	0	0	0	0	0
Overført via resultatdisponeringen	<u>0</u>	<u>4.612</u>	<u>535.487</u>	<u>52.900</u>	<u>592.999</u>
Egenkapital pr. 1/1 2018	50.000	165.829	494.861	52.900	763.590
Udloddet udbytte	0	0	0	-52.900	-52.900
Overført via resultatdisponeringen	<u>0</u>	<u>189.446</u>	<u>-63.158</u>	<u>54.000</u>	<u>180.288</u>
Egenkapital pr. 31/12 2018	<u><u>50.000</u></u>	<u><u>355.275</u></u>	<u><u>431.703</u></u>	<u><u>54.000</u></u>	<u><u>890.978</u></u>

1 Kapitalandele i tilknyttede virksomheder

	<u>Tilknyttede virksomheder</u>
Kostpris pr. 1/1 2018	25.000
Tilgang i året	200.000
Afgang i året	<u>0</u>
KOSTPRIS PR. 31/12 2018	<u>225.000</u>
Reguleringer pr. 1/1 2018	740.829
Årets resultatandel	356.281
Årets andel af egenkapitalreguleringer	-166.835
Modtaget udbytte i året	-600.000
Reguleringer, afgang i året	<u>0</u>
REGULERINGER PR. 31/12 2018	<u>330.275</u>
REGNSKABSMÆSSIG VÆRDI PR. 31/12 2018	<u><u>555.275</u></u>

Selskabets associerede virksomheder omfatter følgende:

	<u>Ejerandel</u>	<u>Årets resultat</u>	<u>Egenkapital</u>
<u>Tilknyttede virksomheder:</u>			
District Tonkin Holding ApS, København	60%	<u>593.801</u>	<u>925.458</u>
		<u><u>593.801</u></u>	<u><u>925.458</u></u>

2 Selskabsskat og udskudt skat

	<u>Selskabsskat</u>	<u>Udskudt skat</u>	<u>Ifølge resultatopgørelsen</u>	<u>2017</u>
Skyldig pr. 1/1 2018	0	0		
Betalt acontoskat	-15.000			
Sambeskatningsbidrag	71.816			
Skat af årets resultat	<u>-2.583</u>	<u>0</u>	<u>-2.583</u>	<u>0</u>
SKYLDIG PR. 31/12 2018	<u>54.233</u>	<u>0</u>		
SKAT AF ÅRETS RESULTAT			<u>-2.583</u>	<u>0</u>

3 Eventualaktiver

Selskabet har ikke indregnede udskudte skatteaktiver på kr. 12.770 (2017: t.kr. 11).

4 Eventualforpligtelser

Selskabet indgår i sambeskatningen med øvrige koncernselskaber og hæfter solidarisk med de øvrige koncernselskaber for forfaldne og ikke afregnede selskabsskatter samt kildeskat af renter, royalties og udbytte. Eventuelle senere korrektioner til selskabsskatter og kildeskatter kan medføre at selskabets hæftelse udgør et større beløb.

PENNEO

Underskrifterne i dette dokument er juridisk bindende. Dokumentet er underskrevet via Penneo™ sikker digital underskrift. Underskrivernes identiteter er blevet registreret, og informationerne er listet herunder.

“Med min underskrift bekræfter jeg indholdet og alle datoer i dette dokument.”

ZEQIR HAZIRI

Direktør

Serienummer: 19791021xxxx

IP: 77.241.xxx.xxx

2019-05-28 11:41:27Z



Lars Chr. Aaskov

Statsautoriseret revisor

Serienummer: CVR:19263096-RID:1250069128568

IP: 85.235.xxx.xxx

2019-05-28 11:56:39Z

NEM ID 

ZEQIR HAZIRI

Dirigent

Serienummer: 19791021xxxx

IP: 77.241.xxx.xxx

2019-05-28 11:58:44Z



Penneo dokumentnøgle: JQNCW-5CUYY-5W6VZ-2GYT8-EZL6M-PNL YG

Dette dokument er underskrevet digitalt via **Penneo.com**. Signeringsbeviserne i dokumentet er sikret og valideret ved anvendelse af den matematiske hashværdi af det originale dokument. Dokumentet er låst for ændringer og tidsstemplet med et certifikat fra en betroet tredjepart. Alle kryptografiske signeringsbeviser er indlejret i denne PDF, i tilfælde af de skal anvendes til validering i fremtiden.

Sådan kan du sikre, at dokumentet er originalt

Dette dokument er beskyttet med et Adobe CDS certifikat. Når du åbner dokumentet

i Adobe Reader, kan du se, at dokumentet er certificeret af **Penneo e-signature service** <penneo@penneo.com>. Dette er din garanti for, at indholdet af dokumentet er uændret.

Du har mulighed for at efterprøve de kryptografiske signeringsbeviser indlejret i dokumentet ved at anvende Penneos validator på følgende websted: <https://penneo.com/validate>