

Køge Murer Entreprise Holding ApS

**Rønnevej 14
4600 Køge**

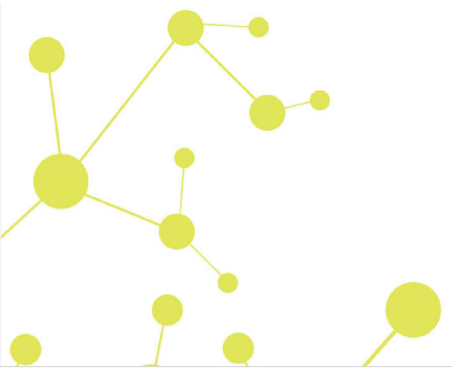
CVR-nr. 36 39 39 04

Årsrapport for 2016

(2. regnskabsår)

Årsrapporten er fremlagt og godkendt på selskabets ordinære generalforsamling den 30. maj 2017

Jacob Sørensen
dirigent



Indholdsfortegnelse

	Side
Påtegninger	
Ledelsespåtegning	1
Revisors erklæring om opstilling af årsregnskab	2
Ledelsesberetning	
Selskabsoplysninger	3
Ledelsesberetning	4
Årsregnskab	
Anvendt regnskabspraksis	5
Resultatopgørelse 1. januar - 31. december	8
Balance 31. december	9
Noter til årsrapporten	11

Ledelsespåtegning

Direktionen har dags dato behandlet og godkendt årsrapporten for regnskabsåret 1. januar - 31. december 2016 for Køge Murer Entreprise Holding ApS.

Årsrapporten aflægges i overensstemmelse med årsregnskabsloven.

Det er vores opfattelse, at årsregnskabet giver et retvisende billede af selskabets aktiver, passiver og finansielle stilling pr. 31. december 2016 og resultatet af selskabets aktiviteter for regnskabsåret 1. januar - 31. december 2016.

Ledelsesberetningen indeholder efter vores opfattelse en retvisende redegørelse for de forhold, beretningen omhandler.

Årsregnskabet er ikke revideret. Ledelsen erklærer, at betingelserne herfor er opfyldt.

Årsrapporten indstilles til generalforsamlingens godkendelse.

Køge, den 30. maj 2017

Direktion

Jakob Sørensen

Ole Milton Olsen

Jesper Milton Olsen

Revisors erklæring om opstilling af årsregnskab

Til kapitalejerne i Køge Murer Entreprise Holding ApS

Vi har opstillet årsregnskabet for Køge Murer Entreprise Holding ApS for regnskabsåret 1. januar - 31. december 2016 på grundlag af selskabets bogføring og øvrige oplysninger, som ledelsen har tilvejebragt.

Årsregnskabet omfatter anvendt regnskabspraksis, resultatopgørelse, balance og noter.

Vi har udført opgaven i overensstemmelse med ISRS 4410, Opgaver om opstilling af finansielle oplysninger.

Vi har anvendt vor faglige ekspertise til at assistere ledelsen med at udarbejde og præsentere årsregnskabet i overensstemmelse med årsregnskabsloven. Vi har overholdt relevante bestemmelser i revisorloven og FSR – danske revisors Ethiske regler for revisorer, herunder principper vedrørende integritet, objektivitet, faglig kompetence og fornøden omhu.

Årsregnskabet samt nøjagtigheden og fuldstændigheden af de oplysninger, der er anvendt til opstillingen af årsregnskabet, er ledelsens ansvar.

Da en opgave om opstilling af finansielle oplysninger ikke er en erklæringsopgave med sikkerhed, er vi ikke forpligtet til at verificere nøjagtigheden eller fuldstændigheden af de oplysninger, ledelsen har givet os til brug for at opstille årsregnskabet. Vi udtrykker derfor ingen revisions- eller reviewkonklusion om, hvorvidt årsregnskabet er udarbejdet i overensstemmelse med årsregnskabsloven.

Køge, den 30. maj 2017

Global Revision ApS
Registreret revisionsanpartsselskab
CVR-nr. 28 12 17 17

Claus holde
Statsautoriseret revisor

Selskabsoplysninger

Selskabet

Køge Murer Entreprise Holding ApS
Rønnevej 14
4600 Køge

CVR-nr.: 36 39 39 04
Regnskabsperiode: 1. januar - 31. december
Stiftet: 29. september 2015
Hjemsted: Køge

Direktion

Jakob Sørensen
Ole Milton Olsen
Jesper Milton Olsen

Revisor

Global Revision ApS
Registreret revisionsanpartsselskab
Brogade 19L
4600 Køge

Ledelsesberetning

Selskabets væsentligste aktiviteter

Selskabets formål er investering og besiddelse af kapitalandele i andre selskaber samt hermed, efter ledelsens skøn, beslægtet virksomhed.

Usædvanlige forhold

Selskabets aktiver, passiver og finansielle stilling pr. 31. december 2016 samt resultatet af selskabets aktiviteter for regnskabsåret 2016 er ikke påvirket af usædvanlige forhold.

Udviklingen i aktiviteter og økonomiske forhold

Selskabets resultatopgørelse for 2016 udviser et overskud på kr. 85.743, og selskabets balance pr. 31. december 2016 udviser en egenkapital på kr. 230.933.

Betydningsfulde hændelser, som er indtruffet efter regnskabsårets afslutning

Der er efter regnskabsårets afslutning ikke indtruffet begivenheder, som væsentligt vil kunne påvirke selskabets finansielle stilling.

Anvendt regnskabspraksis

Årsrapporten for Køge Murer Entreprise Holding ApS for 2016 er aflagt i overensstemmelse med årsregnskabslovens bestemmelser for virksomheder i regnskabsklasse B med tilvalg fra højere klasser.

Den anvendte regnskabspraksis er uændret i forhold til sidste år.

Årsrapporten for 2016 er aflagt i kr.

Generelt om indregning og måling

I resultatopgørelsen indregnes indtægter i takt med, at de indtjenes. Herudover indregnes værdireguleringer af finansielle aktiver og forpligtelser. I resultatopgørelsen indregnes ligeledes alle omkostninger, herunder afskrivninger og nedskrivninger.

Aktiver indregnes i balancen, når det er sandsynligt, at fremtidige økonomiske fordele vil tilflyde selskabet, og aktivets værdi kan måles pålideligt.

Forpligtelser indregnes i balancen, når det er sandsynligt, at fremtidige økonomiske fordele vil fragå selskabet, og forpligtelsens værdi kan måles pålideligt.

Ved første indregning måles aktiver og forpligtelser til kostpris. Efterfølgende måles aktiver og forpligtelser som beskrevet for hver enkelt regnskabspost nedenfor.

Visse finansielle aktiver og forpligtelser måles til amortiseret kostpris, hvorved der indregnes en konstant effektiv rente over løbetiden. Amortiseret kostpris opgøres som oprindelig kostpris med fradrag af eventuelle afdrag samt tillæg/fradrag af den akkumulerede amortisering af forskellen mellem kostpris og nominelt beløb.

Ved indregning og måling tages hensyn til forudsigelige tab og risici, der fremkommer, inden årsrapporten aflægges, og som be- eller afkræfter forhold, der eksisterede på balancedagen.

Bruttotab

Selskabet anvender bestemmelsen i årsregnskabslovens § 32, hvorefter selskabets omsætning ikke er oplyst.

Bruttotab er et sammendrag af nettoomsætning og andre eksterne omkostninger.

Nettoomsætning

Nettoomsætningen måles til dagsværdien af det aftalte vederlag ekskl. moms og afgifter. Alle former for afgivne rabatter er fratrukket i nettoomsætningen.

Andre eksterne omkostninger

Andre eksterne omkostninger omfatter omkostninger til administration m.v.

Resultat af kapitalandele i dattervirksomheder og associerede virksomheder

I virksomhedens resultatopgørelse indregnes den forholdsमæssige andel af dattervirksomhedens og den associerede virksomheds resultat efter skat efter fuld eliminering af intern avance/tab.

Anvendt regnskabspraksis

Skat af årets resultat

Virksomheden er omfattet af de danske regler om tvungen sambeskatning.

Virksomheden er administrationsselskab for sambeskatningen og afregner som følge heraf alle betalinger af selskabsskat med skattemyndighederne.

Årets skat, som består af årets aktuelle selskabsskat og ændring i udskudt skat, indregnes i resultatopgørelsen med den del, der kan henføres til årets resultat, og direkte i egenkapitalen med den del, der kan henføres til posteringer direkte i egenkapitalen.

Balancen

Kapitalandele i dattervirksomheder og associerede virksomheder

Kapitalandele i dattervirksomheder og associerede virksomheder måles til den forholdsmæssige andel af virksomhedernes indre værdi opgjort efter koncernens regnskabspraksis med fradrag eller tillæg af urealiserede koncerninterne avancer og tab og med tillæg eller fradrag af resterende værdi af positiv eller negativ goodwill opgjort efter overtagelsesmetoden.

Kapitalandele i dattervirksomheder og associerede virksomheder med regnskabsmæssig negativ indre værdi måles til kr. 0, og et eventuelt tilgodehavende hos disse virksomheder nedskrives, i det omfang tilgodehavendet er uerholdeligt. I det omfang modervirksomheden har en retlig eller faktisk forpligtelse til at dække en underbalance, der overstiger tilgodehavendet, indregnes det resterende beløb under hensatte forpligtelser.

Nettopskrivning af kapitalandele i dattervirksomheder og associerede virksomheder bindes som reserve for nettoopskrivning efter den indre værdis metode under egenkapitalen, i det omfang den regnskabsmæssige værdi overstiger kostprisen. Udbytter fra dattervirksomheder, der forventes vedtaget inden godkendelsen af årsrapporten for Køge Murer Entreprise Holding ApS, bindes ikke på opskrivningsreserven.

Tilgodehavender

Tilgodehavender måles til amortiseret kostpris, hvilket sædvanligvis svarer til nominel værdi. Værdien reduceres med nedskrivning til imødegåelse af forventede tab.

Udbytte

Foreslået udbytte vises som en særskilt post under egenkapitalen. Udbytte indregnes som en forpligtelse på tidspunktet for vedtagelse på generalforsamlingen.

Selskabsskat og udskudt skat

Køge Murer Entreprise Holding ApS hæfter som administrationsselskab for dattervirksomhedens selskabsskatter over for skattemyndighederne.

Aktuelle skatteforpligtelser og tilgodehavende aktuel skat indregnes i balancen som beregnet skat af årets skattepligtige indkomst, reguleret for skat af tidligere års skattepligtige indkomster samt for betalte acontoskatter.

Anvendt regnskabspraksis

Udskudt skat måles efter den balanceorienterede gældsmetode af midlertidige forskelle mellem regnskabsmæssig og skattemæssig værdi af aktiver og forpligtelser opgjort på grundlag af den planlagte anvendelse af aktivet henholdsvis afvikling af forpligtelsen.

Gældsforpligtelser

Gældsforpligtelser, som omfatter gæld til leverandører, tilknyttede virksomheder samt anden gæld, måles til amortiseret kostpris, hvilket sædvanligvis svarer til nominel værdi.

Resultatopgørelse 1. januar - 31. december

	Note	2016 kr.	2015 kr.
Bruttotab		-4.626	-8.125
Indtægter af kapitalandele i tilknyttede virksomheder	1	87.458	102.315
Resultat før skat		82.832	94.190
Skat af årets resultat	2	2.911	0
Årets resultat		85.743	94.190
Forslag til resultatdisponering			
Reserve for nettoopskrivning efter den indre værdis metode		87.458	66.015
Overført resultat		-1.715	28.175
		85.743	94.190

Balance 31. december

	<u>Note</u>	<u>2016</u> kr.	<u>2015</u> kr.
Aktiver			
Kapitalandele i tilknyttede virksomheder	3	204.473	117.015
Kapitalandele i associerede virksomheder	4	25.000	0
Finansielle anlægsaktiver		<u>229.473</u>	<u>117.015</u>
Anlægsaktiver i alt		<u>229.473</u>	<u>117.015</u>
Andre tilgodehavender		0	36.300
Selskabsskat		26.341	1.481
Tilgodehavender		<u>26.341</u>	<u>37.781</u>
Likvide beholdninger		<u>11.299</u>	<u>0</u>
Omsætningsaktiver i alt		<u>37.640</u>	<u>37.781</u>
Aktiver i alt		<u><u>267.113</u></u>	<u><u>154.796</u></u>

Balance 31. december

	<u>Note</u>	<u>2016</u> kr.	<u>2015</u> kr.
Passiver			
Selskabskapital		51.000	51.000
Reserve for nettoopskrivning efter den indre værdis metode		153.473	66.015
Overført resultat		<u>26.460</u>	<u>28.175</u>
Egenkapital	5	<u>230.933</u>	<u>145.190</u>
Leverandører af varer og tjenesteydelser		12.750	8.125
Selskabsskat		<u>23.430</u>	<u>1.481</u>
Kortfristede gældsforpligtelser		<u>36.180</u>	<u>9.606</u>
Gældsforpligtelser i alt		<u>36.180</u>	<u>9.606</u>
Passiver i alt		<u>267.113</u>	<u>154.796</u>
Eventualposter m.v.	6		
Pantsætninger og sikkerhedsstillelser	7		

Noter

	2016 kr.	2015 kr.
1 Indtægter af kapitalandele i tilknyttede virksomheder		
Andel af overskud i tilknyttede virksomheder	87.458	102.315
	87.458	102.315
2 Skat af årets resultat		
Årets aktuelle skat	-1.430	0
Regulering af skat vedrørende tidligere år	-1.481	0
	-2.911	0
3 Kapitalandele i tilknyttede virksomheder		
Kostpris 1. januar 2016	51.000	51.000
Kostpris 31. december 2016	51.000	51.000
Værdireguleringer 1. januar 2016	66.015	0
Årets resultat	87.458	102.315
Udbetalt udbytte	0	-36.300
Værdireguleringer 31. december 2016	153.473	66.015
Regnskabsmæssig værdi 31. december 2016	204.473	117.015

Kapitalandele i tilknyttede virksomheder specificerer sig således:

Navn	Hjemsted	Stemme- og ejerandel
CVR-nr. 36 06 10 06 - Køge Murer Entreprise ApS	Køge	100%

Noter

	<u>2016</u> kr.	<u>2015</u> kr.
4 Kapitalandele i associerede virksomheder		
Kostpris 1. januar 2016	0	0
Tilgang i årets løb	<u>25.000</u>	<u>0</u>
Kostpris 31. december 2016	<u>25.000</u>	<u>0</u>
Værdireguleringer 1. januar 2016	<u>0</u>	<u>0</u>
Værdireguleringer 31. december 2016	<u>0</u>	<u>0</u>
Regnskabsmæssig værdi 31. december 2016	<u>25.000</u>	<u>0</u>

Kapitalandele i associerede virksomheder specificerer sig således:

Navn	Hjemsted	Stemme- og ejerandel
CVR-nr. 38 03 73 15 - Konego ApS	Køge	50%

5 Egenkapital

	Selskabskapital	Reserve for netto- opskrivning efter den indre værdis metode	Overført resultat	I alt
Egenkapital 1. januar 2016	51.000	66.015	28.175	145.190
Årets resultat	<u>0</u>	<u>87.458</u>	<u>-1.715</u>	<u>85.743</u>
Egenkapital 31. december 2016	<u>51.000</u>	<u>153.473</u>	<u>26.460</u>	<u>230.933</u>

Selskabskapitalen består af 51 anparter à nominelt kr. 1.000. Ingen anparter er tillagt særlige rettigheder. Der har ikke været ændringer i selskabskapitalen siden stiftelsestidspunktet.

Noter

6 Eventualposter m.v.

Selskabet er som administrationsselskab sambeskattet med øvrige danske tilknyttede virksomheder, og hæfter solidarisk med øvrige sambeskattede selskaber for betaling af selskabsskat, samt for kildeskat på udbytter og renter.

Selskabet har herudover ingen eventualaktiver eller -forpligtelser.

7 Pantsætninger og sikkerhedsstillelser

Selskabet har ingen pantsætninger og sikkerhedsstillelser.

PENNEO

Underskrifterne i dette dokument er juridisk bindende. Dokumentet er underskrevet via Penneo™ sikker digital underskrift. Underskrivernes identiteter er blevet registeret, og informationerne er listet herunder.

“Med min underskrift bekræfter jeg indholdet og alle datoer i dette dokument.”

Ole Milton Olsen

Direktør

På vegne af: Køge Murer Entreprise Holding ApS

Serienummer: PID:9208-2002-2-729672835377

IP: 188.182.142.183

2017-05-31 07:48:20Z

NEM ID 

Jesper Milton Wright

Direktør

På vegne af: Køge Murer Entreprise Holding ApS

Serienummer: PID:9208-2002-2-435672284441

IP: 80.62.117.240

2017-05-31 11:07:25Z

NEM ID 

Jakob Sørensen

Direktør

På vegne af: Køge Murer Entreprise Holding ApS

Serienummer: PID:9208-2002-2-971123155519

IP: 80.62.116.75

2017-05-31 11:07:42Z

NEM ID 

Claus Holde

Statsautoriseret revisor

På vegne af: Global Revision ApS

Serienummer: CVR:28121717-RID:15554006

IP: 89.221.169.10

2017-05-31 12:42:54Z

NEM ID 

Jakob Sørensen

Dirigent

På vegne af: Køge Murer Entreprise Holding ApS

Serienummer: PID:9208-2002-2-971123155519

IP: 80.62.116.75

2017-05-31 14:42:13Z

NEM ID 

Penneo dokumentnøgle: 2NL-Y4-VUTEZ-JGMPPM-HE7IZ-KGMVG-1J0CX

Dette dokument er underskrevet digitalt via **Penneo.com**. Signeringsbeviserne i dokumentet er sikret og valideret ved anvendelse af den matematiske hashværdi af det originale dokument. Dokumentet er låst for ændringer og tidsstemplet med et certifikat fra en betroet tredjepart. Alle kryptografiske signeringsbeviser er indlejret i denne PDF, i tilfælde af de skal anvendes til validering i fremtiden.

Sådan kan du sikre, at dokumentet er originalt

Dette dokument er beskyttet med et Adobe CDS certifikat. Når du åbner dokumentet

i Adobe Reader, kan du se, at dokumentet er certificeret af **Penneo e-signature service** <penneo@penneo.com>. Dette er din garanti for, at indholdet af dokumentet er uændret.

Du har mulighed for at efterprøve de kryptografiske signeringsbeviser indlejret i dokumentet ved at anvende Penneos validator på følgende websted: <https://penneo.com/validate>