

Statsautoriseret revisionsvirksomhed

Hartzberg+

Hartzberg+
Øster Allé 56, 1, DK-2100 København Ø

T: +45 3672 0366
E: info@hartzbergplus.dk
W: hartzbergplus.dk

Årsrapport for 2015

BOFFO ApS
Christianshavn Voldgade 3, 3.tv.
1424 København K
CVR-nr. 35 46 60 37

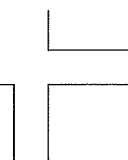
Således vedtaget på selskabets generalforsamling, den 13/6 2016

Dirigent:



Indholdsfortegnelse

	Side
Påtegninger	
Ledelsespåtegning	3
Revisors erklæring om opstilling af årsregnskab	4
Ledelsesberetning	
Selskabsoplysninger	5
Ledelsesberetning	6
Årsregnskab for 1. januar 2015 - 31. december 2015	
Anvendt regnskabspraksis	7 - 9
Resultatopgørelse	10
Balance	11 - 12
Noter	13 - 14



Ledespåtegning

Direktionen har dags dato behandlet og godkendt årsrapporten for regnskabsåret 2015 for BOFFO ApS.

Årsrapporten aflægges i overensstemmelse med årsregnskabsloven.

Det er vores opfattelse, at årsregnskabet giver et retvisende billede af selskabets aktiver, passiver og finansielle stilling pr. 31. december 2015 samt af resultatet af selskabets aktiviteter for regnskabsåret 1. januar 2015 - 31. december 2015.

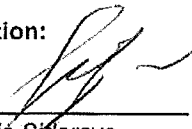
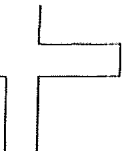
Selskabet opfylder betingelserne for at undlade at lade årsregnskabet revidere.

Ledelsesberetningen indeholder efter vores opfattelse en retvisende redegørelse for de forhold, beretningen omhandler.

Årsrapporten indstilles til generalforsamlingens godkendelse.

København, den 31. maj 2016

Direktion:


Victoria Sidorava

Revisors erklæring om opstilling af årsregnskab

Til ejeren i BOFFO ApS

Vi har opstillet årsregnskabet for BOFFO ApS for regnskabsåret 1. januar 2015 - 31. december 2015 på grundlag af selskabets bogføring og øvrige oplysninger, som De har tilvejebragt.

Årsregnskabet omfatter anvendt regnskabspraksis, resultatopgørelse, balance og noter.

Vi har udført opgaven i overensstemmelse med ISRS 4410, Opgaver om opstilling af finansielle oplysninger.

Vi har anvendt vores faglige ekspertise til at assistere Dem med at udarbejde og præsentere årsregnskabet i overensstemmelse med årsregnskabsloven. Vi har overholdt relevante bestemmelser i revisorloven og FSR - danske revisors Ethiske regler for revisorer, herunder principper vedrørende integritet, objektivitet, faglig kompetence og fornøden omhu.

Årsregnskabet samt nøjagtigheden og fuldstændigheden af de oplysninger, der er anvendt til opstilling heraf, er Deres ansvar.

Da en opgave om opstilling af finansielle oplysninger ikke er en erklæringsopgave med sikkerhed, er vi ikke forpligtet til at verificere nøjagtigheden eller fuldstændigheden af de oplysninger, De har givet os til brug for at opstille årsregnskabet. Vi udtrykker derfor ingen revisions- eller reviewkonklusion om, hvorvidt årsregnskabet er udarbejdet i overensstemmelse med årsregnskabsloven.

København, den 31. maj 2016

Hartzberg+

CVR-nr. 17 25 09 81


Hans Peter Hartzberg
Statsautoriseret revisor

Selskabsoplysninger

Selskabet: BOFFO ApS
Christianshavn Voldgade 3, 3.tv.
1424 København K

CVR-nr.: 35 46 60 37
Stiftet: 26. august 2013
Hjemsted: København
Regnskabsår: 1. januar - 31. december

Direktion: Victoria Sidorava

Revisor: Hartzberg+
Statsautoriseret Revisionsvirksomhed
Øster Allé 56, 1. Sal
2100 København Ø

Ledelsesberetning

Hovedaktiviteter

Selskabets formål er handel med forbrugsgoder, dets fremstilling, design, rådgivning og investeringer på dette område og hermed beslægtet virksomhed.

Usikkerhed ved indregning eller måling

Efter ledelsens vurdering er der ikke usikkerheder ved indregning og måling af de forskellige regnskabsposter.

Udviklingen i aktiviteter og økonomiske forhold

Selskabets resultatopgørelse for 2015 udviser et resultat på kr. 179.998, og selskabets balance pr. 31. december 2015 udviser en egenkapital på kr. 13.119.

Begivenheder efter regnskabsårets afslutning

Der er efter regnskabsårets afslutning ikke indtruffet begivenheder, som væsentlig vil kunne påvirke selskabets finansielle stilling.

Anvendt regnskabspraksis

Årsrapporten for BOFFO ApS for 2015 er aflagt i overensstemmelse med årsregnskabslovens bestemmelser for klasse B - virksomheder.

Sammenligningstallene er ikke direkte sammenlignelige, da selskabet i 2013/14 havde drift i 16 måneder.

Generelt om indregning og måling

I resultatopgørelsen indregnes indtægter i takt med at de indtjenes, herunder indregnes værdireguleringer af finansielle aktiver og forpligtelser. I resultatopgørelsen indregnes ligeledes alle omkostninger, herunder afskrivninger og nedskrivninger.

Aktiver indregnes i balancen når det er sandsynligt, at fremtidige økonomiske fordele vil tilflyde selskabet, og aktivets værdi kan måles pålideligt.

Forpligtelser indregnes i balancen når det er sandsynligt, at fremtidige økonomiske fordele vil fragå selskabet, og forpligtelsens værdi kan måles pålideligt.

Ved første indregning måles aktiver og forpligtelser til kostpris. Efterfølgende måles aktiver og forpligtelser som beskrevet for hver enkelt regnskabspost nedenfor.

Visse finansielle aktiver og forpligtelser måles til amortiseret kostpris, hvorved der indregnes en konstant effektiv rente over løbetiden. Amortiseret kostpris opgøres som oprindelig kostpris med fradrag af eventuelle afdrag samt tillæg/fradrag af den akkumulerede amortisering af forskellen mellem kostpris og nominelt beløb.

Anvendt regnskabspraksis

Resultatopgørelsen

Bruttoresultat

Bruttofortjeneste/Bruttotab består af nettoomsætning fratrukket vareforbrug og andre eksterne omkostninger.

Andre eksterne omkostninger

Andre eksterne omkostninger omfatter omkostninger til distribution, salg, reklame, administration, lokaler, tab på debitorer, operationelle leasingomkostninger mv.

Finansielle poster

Finansielle indtægter og omkostninger indregnes i resultatopgørelsen med de beløb, der vedrører regnskabsåret. Finansielle poster omfatter renteindtægter og omkostninger, finansielle omkostninger ved finansiell leasing, realiserede og urealiserede kursgevinster og tab vedrørende værdipapirer, gæld og transaktioner i fremmed valuta, amortisering af realkreditlån samt tillæg og godtgørelse under acontoskatteordningen mv.

Skat af årets resultat

Årets skat, som består af årets aktuelle skat og forskydning i udskudt skat, indregnes i resultatopgørelsen med den del, der kan henføres til årets resultat, og direkte på egenkapitalen med den del, der kan henføres til posteringer direkte på egenkapitalen.

Anvendt regnskabspraksis

Balancen

Varebeholdninger

Varebeholdninger måles til kostpris efter FIFO-metoden. I tilfælde, hvor nettorealiseringsværdien er lavere end kostprisen, nedskrives til denne lavere værdi.

Kostpris for handelsvarer samt råvarer og hjælpematerialer omfatter anskaffelsespris med tillæg af hjemtagelsesomkostninger.

Skyldig skat og udskudt skat

Aktuelle skatteforpligtelser og tilgodehavende aktuel skat indregnes i balancen som beregnet skat af årets skattepligtige indkomst reguleret for skat af tidligere års skattepligtige indkomster samt for betalte acontoskatter.

Udskudt skat måles efter den balanceorienterede gælds metode af midlertidige forskelle mellem regnskabsmæssig og skattemæssig værdi af aktiver og forpligtelser. I de tilfælde, f.eks. vedrørende aktier, hvor opgørelse af skatteværdien kan foretages efter alternative beskatningsregler, måles udskudt skat på grundlag af den planlagte anvendelse af aktivets henholdsvis afvikling af forpligtelsen.

Udskudte skatteaktiver, herunder skatteværdien af fremførselsberettiget skattemæssigt underskud, måles til den værdi, hvortil aktivet forventes at kunne realiseres, enten ved udligning i skat af fremtidig indtjening eller ved modregning i udskudte skatteforpligtelser inden for samme juridiske skatteenhed. Eventuelle udskudte nettoskatteaktiver måles til nettorealiseringsværdi.

Udskudt skat måles på grundlag af de skatteregler og skattesatser, der med balancedagens lovgivning vil være gældende, når den udskudte skat forventes udløst som aktuel skat.

Ændring i udskudt skat som følge af ændringer i skattesatser indregnes i resultatopgørelsen. For indeværende år er anvendt en skattesats på 22%.

Gældsforpligtelser

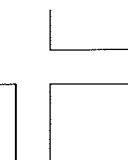
Gæld i øvrigt er målt til amortiseret kostpris svarende til nominel værdi.

Resultatopgørelse for 1. januar 2015 - 31. december 2015

Note		2013/2014 i 1.000 kr.
	BRUTTORESULTAT	180.001
	Andre finansielle omkostninger	<u>-3</u>
	ORDINÆRT RESULTAT FØR SKAT	179.998
1	Skat af årets resultat	<u>0</u>
	ÅRETS RESULTAT	<u><u>179.998</u></u>
	FORSLAG TIL RESULTATDISPONERING	
	Foreslået udbytte indregnet under egenkapital	0
	Overført resultat	<u>179.998</u>
	DISPONERET I ALT	<u><u>179.998</u></u>

Balance pr. 31. december 2015
AKTIVER

Note		2013/2014 i 1.000 kr.
	OMSÆTNINGSAKTIVER	
	Varebeholdninger:	
	Varebeholdninger	153.820
		<u>154</u>
		<u>153.820</u>
	Tilgodehavender:	
	Periodeafgrænsningsposter	184.323
	Andre tilgodehavender	877
		<u>6</u>
		<u>185.200</u>
	Likvide beholdninger:	
	Likvide midler	0
		<u>16</u>
	Omsætningsaktiver i alt	<u>339.020</u>
	AKTIVER I ALT	<u><u>339.020</u></u>
		<u><u>176</u></u>

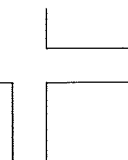


Balance pr. 31. december 2015
PASSIVER

Note		2014 i 1.000 kr.
2 EGENKAPITAL		
Selskabskapital	80.000	80
Overført resultat	-66.881	-247
Foreslået udbytte for regnskabsåret	<u>0</u>	<u>0</u>
Egenkapital i alt	<u>13.119</u>	<u>-167</u>
 HENSATTE FORPLIGTELSE		
Andre hensættelser	<u>14.000</u>	<u>14</u>
Hensatte forpligtelser i alt	<u>14.000</u>	<u>14</u>
 KORTFRISTEDE GÆLDSFORPLIGTELSE		
Gæld til pengeinstitutter	186	0
Leverandører af varer og tjenesteydelser	0	10
Gæld til selskabsdeltagere og ledelse	311715	319
Selskabsskat	<u>0</u>	<u>0</u>
Kortfristede gældsforpligtelser i alt	<u>311.901</u>	<u>329</u>
 PASSIVER I ALT	<u><u>339.020</u></u>	<u><u>176</u></u>

Noter

	2013/2014 i 1.000 kr.	
1 SKAT AF ÅRETS RESULTAT		
Beregnet skat af årets skattepligtige indkomst	0	0
Regulering af udskudt skat	0	0
Regulering af skat vedrørende tidligere år	<u>0</u>	<u>0</u>
	<u>0</u>	<u>0</u>



Noter

2	EGENKAPITAL	Pr. 01.01.2015	Udbetalt udbytte	Forslag til årets resultat- fordeling	Pr. 31.12.2015
	Selskabskapital	80.000	0	0	80.000
	Overført resultat	-246.879	0	179.998	-66.881
	Foreslået udbytte for regnskabsåret	<u>0</u>	<u>0</u>	<u>0</u>	<u>0</u>
		<u><u>-166.879</u></u>	<u><u>0</u></u>	<u><u>179.998</u></u>	<u><u>13.119</u></u>

Der har ikke været ændringer i selskabskapitalen siden stiftelsen.

Selskabskapitalen består af 1 anpart á nominel kr. 80.000.

Ingen anparter er tillagt særlige rettigheder