

Elmholdt Holding ApS
Nymarks Allé 31
8320 Mårslet

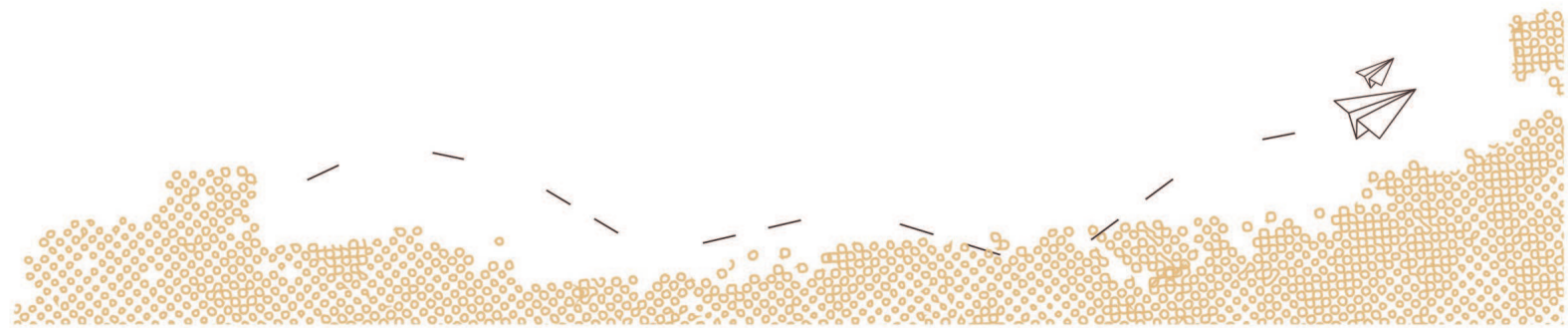
CVR-nr: 35 22 55 01

ÅRSRAPPORT
1. januar - 31. december 2018

(6. regnskabsår)

Godkendt på selskabets generalforsamling, den 12. marts 2019

Dirigent, Claus Elmholdt



INDHOLDSFORTEGNELSE

Påtegninger

Ledelsespåtegning	4
Revisors erklæring om opstilling af årsregnskab	5

Ledelsesberetning mv.

Selskabsoplysninger	6
Ledelsesberetning	7

Årsregnskab 1. januar - 31. december 2018

Resultatopgørelse	8
Balance	9
Noter	11
Anvendt regnskabspraksis	12

LEDELSESPÅTEGNING

Direktionen har dags dato behandlet og godkendt årsrapporten for perioden 1. januar - 31. december 2018 for Elmholdt Holding ApS.

Årsrapporten, der ikke er revideret, aflægges i overensstemmelse med årsregnskabsloven. Direktionen anser betingelserne for at undlade revision for opfyldt.

Det er min opfattelse, at årsregnskabet giver et retvisende billede af selskabets aktiver, passiver og finansielle stilling pr. 31. december 2018 samt af resultatet af selskabets aktiviteter for perioden 1. januar - 31. december 2018.

Ledelsesberetningen indeholder efter min opfattelse en retvisende redegørelse for de forhold, beretningen omhandler.

Årsrapporten indstilles til generalforsamlingens godkendelse.

Mårslet, den 12. marts 2019

Direktion

Claus Elmholdt

REVISORS ERKLÆRING OM OPSTILLING AF ÅRSREGNSKAB

Til den daglige ledelse i Elmholdt Holding ApS

Vi har opstillet årsregnskabet for Elmholdt Holding ApS for perioden 1. januar - 31. december 2018 på grundlag af selskabets bogføring og øvrige oplysninger, som De har tilvejebragt.

Årsregnskabet omfatter anvendt regnskabspraksis, resultatopgørelse, balance og noter.

Vi har udført opgaven i overensstemmelse med ISRS 4410, Opgaver om opstilling af finansielle oplysninger.

Vi har anvendt vores faglige ekspertise til at assistere Dem med at udarbejde og præsentere årsregnskabet i overensstemmelse med årsregnskabsloven. Vi har overholdt relevante bestemmelser i revisorloven og FSR - danske revisors Ethiske regler for revisorer, herunder principper vedrørende integritet, objektivitet, faglig kompetence og fornøden omhu.

Årsregnskabet samt nøjagtigheden og fuldstændigheden af de oplysninger, der er anvendt til opstillingen af årsregnskabet, er Deres ansvar.

Da en opgave om opstilling af finansielle oplysninger ikke er en erklæringsopgave med sikkerhed, er vi ikke forpligtet til at verificere nøjagtigheden eller fuldstændigheden af de oplysninger, De har givet os til brug for at opstille årsregnskabet. Vi udtrykker derfor ingen revisions- eller reviewkonklusion om, hvorvidt årsregnskabet er udarbejdet i overensstemmelse med årsregnskabsloven.

Risskov, den 12. marts 2019

RevisorHuset
godkendte revisorer a/s
CVR-nr.: 26593093

Torben Bang
registreret revisor
mne15370

SELSKABSOPLYSNINGER

Selskabet	Elmholdt Holding ApS Nymarks Allé 31 8320 Mårslet
	Telefon: 26 14 51 57 CVR-nr.: 35 22 55 01
Direktion	Claus Elmholdt
Revisor	RevisorHuset godkendte revisorer a/s Ravnsøvej 52 8240 Risskov

LEDELSESBERETNING

Selskabets væsentligste aktiviteter

Selskabets væsentligste aktiviteter har i lighed med tidligere år bestået af formuepleje.

Udviklingen i selskabets aktiviteter og økonomiske forhold

Selskabet har fortsat sine normale driftsaktiviteter. Der har ikke været enkeltstående begivenheder i regnskabsåret, som er af så væsentlig karakter, at det kræver omtale i ledelsesberetningen.

Årets udvikling og resultat anses for tilfredsstillende.

Betydningsfulde hændelser indtruffet efter statusdag

Der er efter regnskabsårets afslutning ikke indtruffet begivenheder, som væsentligt vil kunne påvirke selskabets finansielle stilling.

RESULTATOPGØRELSE

1. JANUAR - 31. DECEMBER 2018

	2018	2017
BRUTTOFORTJENESTE	-46.359	38.720
1 Personalemkostninger	-2.000	-11.634
DRIFTSRESULTAT	-48.359	27.086
Resultat af kapitalandele i associerede virksomheder	539.931	219.779
Indtægter af andre kapitalandele, værdipapirer og tilgodehavender, der er anlægsaktiver	28.260	61.312
Andre finansielle indtægter	0	4.401
Andre finansielle omkostninger	-159.168	-13.017
RESULTAT FØR SKAT	360.664	299.561
2 Skat af årets resultat	0	-19.668
ÅRETS RESULTAT	360.664	279.893
FORSLAG TIL RESULTATDISPONERING		
Forslag til udbytte for regnskabsåret	108.000	105.800
Overført resultat	252.664	174.093
DISPONERET I ALT	360.664	279.893

BALANCE PR. 31. DECEMBER 2018

AKTIVER

	2018	2017
Kapitalandele i associerede virksomheder	258.567	258.567
Andre værdipapirer og kapitalandele	1.795.596	1.249.595
Finansielle anlægsaktiver	2.054.163	1.508.162
ANLÆGSAKTIVER	2.054.163	1.508.162
Selskabsskat	7.411	5.341
Andre tilgodehavender	3.159	0
Tilgodehavender	10.570	5.341
Likvide beholdninger	52.760	361.031
OMSÆTNINGSAKTIVER	63.330	366.372
AKTIVER	2.117.493	1.874.534

BALANCE PR. 31. DECEMBER 2018
 PASSIVER

	2018	2017
Virksomhedskapital	80.000	80.000
Overført resultat	1.921.688	1.669.024
Forslag til udbytte for regnskabsåret	108.000	105.800
3 EGENKAPITAL	2.109.688	1.854.824
Anden gæld	0	18.773
Gæld til virksomhedsdeltagere og ledelse	7.805	937
Kortfristede gældsforpligtelser	7.805	19.710
GÆLDSFORPLIGTELSE	7.805	19.710
PASSIVER	2.117.493	1.874.534
4 Kontraktlige forpligtelser og eventualposter mv.		
5 Pantsætninger og sikkerhedsstillelser		

NOTER

	2018	2017		
1 Personaleomkostninger				
Antal personer beskæftiget	1	1		
Lønninger	2.000	11.634		
Personaleomkostninger i alt	<u>2.000</u>	<u>11.634</u>		
2 Skat af årets resultat				
Beregnet skat af årets resultat	0	19.668		
Skat af årets resultat i alt	<u>0</u>	<u>19.668</u>		
3 Egenkapital	Primo	Udbetalt udbytte	Forslag til resultatdisponering	Ultimo
Virksomhedskapital	80.000	0	0	80.000
Overført resultat	1.669.024	0	252.664	1.921.688
Forslag til udbytte for regnskabsåret	105.800	-105.800	108.000	108.000
	<u>1.854.824</u>	<u>-105.800</u>	<u>360.664</u>	<u>2.109.688</u>
4 Kontraktlige forpligtelser og eventualposter mv.				
Ingen.				
5 Pantsætninger og sikkerhedsstillelser				
Ingen.				

ANVENDT REGNSKABSPRAKSIS

Årsregnskabet for Elmholdt Holding ApS for 2018 er udarbejdet i overensstemmelse med årsregnskabslovens bestemmelser for selskaber i regnskabsklasse B med tilvalg af enkelte regler for klasse C-selskaber.

Årsregnskabet er aflagt efter samme regnskabspraksis som sidste år og aflægges i danske kroner.

Generelt om indregning og måling

Regnskabet er udarbejdet med udgangspunkt i det historiske kostprisprincip.

Indtægter indregnes i resultatopgørelsen i takt med at de indtjenes. Endvidere indregnes i resultatopgørelsen alle omkostninger, der er afholdt for at opnå årets indtjening.

Aktiver indregnes i balancen, når det er sandsynligt at fremtidige økonomiske fordele vil tilflyde selskabet, og aktivets værdi kan måles pålideligt.

Forpligtelser indregnes i balancen, når det er sandsynligt, at fremtidige økonomiske fordele vil fragå selskabet, og forpligtelsens værdi kan måles pålideligt.

Ved første indregning måles aktiver og forpligtelser til kostpris. Efterfølgende måles aktiver og forpligtelser som beskrevet for hver enkelt.

RESULTATOPGØRELSEN

Generelt

Med henvisning til årsregnskabslovens § 32 er visse indtægter og omkostninger sammendraget i regnskabsposten bruttofortjeneste.

Bruttofortjeneste

Bruttofortjenesten består af sammentrækning af regnskabsposterne "nettoomsætning, andre driftsindtægter, omkostninger til råvarer og hjælpematerialer samt andre eksterne omkostninger.

Nettoomsætning

Nettoomsætningen indregnes ekskl. moms og med fradrag af rabatter i forbindelse med salget.

Resultat af kapitalandele i tilknyttede og associerede virksomheder

Udbytte fra kapitalandele indtægtsføres i det regnskabsår, hvor udbyttet deklarerer.

Finansielle indtægter og omkostninger

Finansielle indtægter og omkostninger indregnes i resultatopgørelsen med de beløb, der vedrører regnskabsåret. Finansielle poster omfatter renteindtægter og -omkostninger, realiserede og urealiserede kursgevinster og -tab vedrørende værdipapirer. Udbytte fra andre kapitalandele indtægtsføres i det regnskabsår, hvor udbyttet deklarerer.

Skat af årets resultat

Årets skat, som består af årets aktuelle skat og forskydning i udskudt skat, indregnes i resultatopgørelsen med den del, der kan henføres til årets resultat, og direkte på egenkapitalen med den del, der kan henføres til posteringer direkte på egenkapitalen.

ANVENDT REGNSKABSPRAKSIS

BALANCEN

Kapitalandele i tilknyttede virksomheder og associerede virksomheder

Kapitalandele i associerede virksomheder indregnes i balancen til kostpris. I kostprisen indgår købsvederlaget opgjort til dagsværdi med tillæg af direkte købsomkostninger. I tilfælde, hvor kostprisen overstiger genindvindingsværdien, nedskrives til denne lavere værdi.

Andre værdipapirer

Andre værdipapirer, som består af værdipapirer optaget til handel på et reguleret marked, indregnes til Fondsbørsens salgsværdi på balancedagen.

Tilgodehavender

Tilgodehavender måles til amortiseret kostpris, hvilket sædvanligvis svarer til nominal værdi. Værdien reduceres med nedskrivning til imødegåelse af forventede tab.

Udbytte

Forslag til udbytte for regnskabsåret indregnes som en særskilt post under egenkapitalen. Forslag til udbytte indregnes som en forpligtelse på tidspunktet for vedtagelse på generalforsamlingen.

Gældsforpligtelser

Andre gældsforpligtelser måles til amortiseret kostpris, hvilket sædvanligvis svarer til nominal værdi.

PENNEO

Underskrifterne i dette dokument er juridisk bindende. Dokumentet er underskrevet via Penneo™ sikker digital underskrift. Underskrivernes identiteter er blevet registeret, og informationerne er listet herunder.

“Med min underskrift bekræfter jeg indholdet og alle datoer i dette dokument.”

Claus Westergård Elmholdt

Direktør

Serienummer: PID:9208-2002-2-098018722072

IP: 87.51.xxx.xxx

2019-03-12 09:57:06Z

NEM ID 

Torben Bang

Registreret revisor

Serienummer: CVR:26593093-RID:1296119479267

IP: 212.130.xxx.xxx

2019-03-12 11:02:20Z

NEM ID 

Claus Westergård Elmholdt

Dirigent

Serienummer: PID:9208-2002-2-098018722072

IP: 87.51.xxx.xxx

2019-03-12 11:32:48Z

NEM ID 

Penneo dokumentnøgle: G5ZUG-L8XX5-MITBE-NI57N-UTITL-0NT03

Dette dokument er underskrevet digitalt via **Penneo.com**. Signeringsbeviserne i dokumentet er sikret og valideret ved anvendelse af den matematiske hashværdi af det originale dokument. Dokumentet er låst for ændringer og tidsstemplet med et certifikat fra en betroet tredjepart. Alle kryptografiske signeringsbeviser er indlejret i denne PDF, i tilfælde af de skal anvendes til validering i fremtiden.

Sådan kan du sikre, at dokumentet er originalt

Dette dokument er beskyttet med et Adobe CDS certifikat. Når du åbner dokumentet

i Adobe Reader, kan du se, at dokumentet er certificeret af **Penneo e-signature service** <penneo@penneo.com>. Dette er din garanti for, at indholdet af dokumentet er uændret.

Du har mulighed for at efterprøve de kryptografiske signeringsbeviser indlejret i dokumentet ved at anvende Penneos validator på følgende websted: <https://penneo.com/validate>