

## **CCFC Holding ApS**

**Bøgehegnet 114  
2670 Greve**

**CVR-nr. 34 70 38 25**

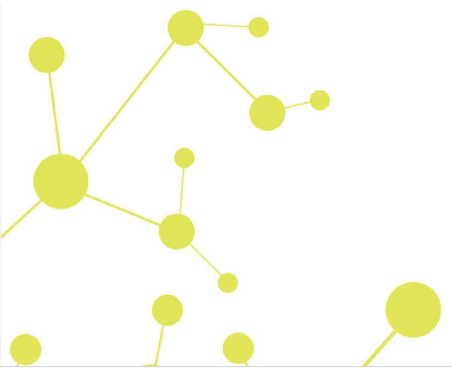
### **Årsrapport for 2018**

**(6. regnskabsår)**

Årsrapporten er fremlagt og godkendt på selskabets ordinære generalforsamling den 15. februar 2019

---

Jes Sønderberg Sørensen  
dirigent



## Indholdsfortegnelse

	<b>Side</b>
<b>Påtegninger</b>	
Ledelsespåtegning	1
Revisors erklæring om opstilling af årsregnskab	2
<b>Ledelsesberetning</b>	
Selskabsoplysninger	3
Ledelsesberetning	4
<b>Årsregnskab</b>	
Anvendt regnskabspraksis	5
Resultatopgørelse 1. januar - 31. december	7
Balance 31. december	8
Noter til årsrapporten	10

## Ledelsespåtegning

Direktionen har dags dato behandlet og godkendt årsrapporten for regnskabsåret 1. januar - 31. december 2018 for CCFC Holding ApS.

Årsrapporten aflægges i overensstemmelse med årsregnskabsloven.

Det er min opfattelse, at årsregnskabet giver et retvisende billede af selskabets aktiver, passiver og finansielle stilling pr. 31. december 2018 og resultatet af selskabets aktiviteter for regnskabsåret 1. januar - 31. december 2018.

Ledelsesberetningen indeholder efter min opfattelse en retvisende redegørelse for de forhold, beretningen omhandler.

Årsregnskabet er ikke revideret. Ledelsen erklærer, at betingelserne herfor er opfyldt.

Årsrapporten indstilles til generalforsamlingens godkendelse.

Greve, den 15. februar 2019

### Direktion

Jes Sønderberg Sørensen  
direktør

## Revisors erklæring om opstilling af årsregnskab

### *Til kapitalejeren i CCFC Holding ApS*

Vi har opstillet årsregnskabet for CCFC Holding ApS for regnskabsåret 1. januar - 31. december 2018 på grundlag af selskabets bogføring og øvrige oplysninger, som ledelsen har tilvejebragt.

Årsregnskabet omfatter anvendt regnskabspraksis, resultatopgørelse, balance og noter.

Vi har udført opgaven i overensstemmelse med ISRS 4410, Opgaver om opstilling af finansielle oplysninger.

Vi har anvendt vor faglige ekspertise til at assistere ledelsen med at udarbejde og præsentere årsregnskabet i overensstemmelse med årsregnskabsloven. Vi har overholdt relevante bestemmelser i revisorloven og FSR – danske revisors Ethiske regler for revisorer, herunder principper vedrørende integritet, objektivitet, faglig kompetence og fornøden omhu.

Årsregnskabet samt nøjagtigheden og fuldstændigheden af de oplysninger, der er anvendt til opstillingen af årsregnskabet, er ledelsens ansvar.

Da en opgave om opstilling af finansielle oplysninger ikke er en erklæringsopgave med sikkerhed, er vi ikke forpligtet til at verificere nøjagtigheden eller fuldstændigheden af de oplysninger, ledelsen har givet os til brug for at opstille årsregnskabet. Vi udtrykker derfor ingen revisions- eller reviewkonklusion om, hvorvidt årsregnskabet er udarbejdet i overensstemmelse med årsregnskabsloven.

Køge, den 15. februar 2019

Global Revision ApS  
Registreret revisionsanpartsselskab  
CVR-nr. 28 12 17 17

Claus Holde  
Statsautoriserede revisor  
MNE-nr. mne34370

## Selskabsoplysninger

### Selskabet

CCFC Holding ApS  
Bøgehegnet 114  
2670 Greve

CVR-nr.: 34 70 38 25

Regnskabsperiode: 1. januar - 31. december 2018

Hjemsted: Greve

### Direktion

Jes Sønderberg Sørensen, direktør

### Revisor

Global Revision ApS  
Registreret revisionsanpartsselskab  
Brogade 19L  
4600 Køge

## Ledelsesberetning

### Selskabets væsentligste aktiviteter

Selskabets formål er at virke som holdingselskab samt at drive investeringsvirksomhed.

### Udviklingen i aktiviteter og økonomiske forhold

Selskabets resultatopgørelse for 2018 udviser et overskud på kr. 54.298, og selskabets balance pr. 31. december 2018 udviser en egenkapital på kr. 73.146.

### Betydningsfulde hændelser, som er indtruffet efter regnskabsårets afslutning

Der er efter regnskabsårets afslutning ikke indtruffet begivenheder, som væsentligt vil kunne påvirke selskabets finansielle stilling.

## Anvendt regnskabspraksis

Årsrapporten for CCFC Holding ApS for 2018 er aflagt i overensstemmelse med årsregnskabslovens bestemmelser for klasse B-virksomheder med tilvalg fra højere klasser.

Den anvendte regnskabspraksis er uændret i forhold til sidste år.

Årsrapporten for 2018 er aflagt i kr.

### Generelt om indregning og måling

I resultatopgørelsen indregnes indtægter i takt med, at de indtjenes. Herudover indregnes værdireguleringer af finansielle aktiver og forpligtelser. I resultatopgørelsen indregnes ligeledes alle omkostninger, herunder afskrivninger og nedskrivninger.

Aktiver indregnes i balancen, når det er sandsynligt, at fremtidige økonomiske fordele vil tilflyde selskabet, og aktivets værdi kan måles pålideligt.

Forpligtelser indregnes i balancen, når det er sandsynligt, at fremtidige økonomiske fordele vil fragå selskabet, og forpligtelsens værdi kan måles pålideligt.

Ved første indregning måles aktiver og forpligtelser til kostpris. Efterfølgende måles aktiver og forpligtelser som beskrevet for hver enkelt regnskabspost nedenfor.

Visse finansielle aktiver og forpligtelser måles til amortiseret kostpris, hvorved der indregnes en konstant effektiv rente over løbetiden. Amortiseret kostpris opgøres som oprindelig kostpris med fradrag af eventuelle afdrag samt tillæg/fradrag af den akkumulerede amortisering af forskellen mellem kostpris og nominelt beløb.

Ved indregning og måling tages hensyn til forudsigelige tab og risici, der fremkommer, inden årsrapporten aflægges, og som be- eller afkræfter forhold, der eksisterede på balancedagen.

## Resultatopgørelsen

### Nettoomsætning

Nettoomsætningen måles til dagsværdien af det aftalte vederlag ekskl. moms og afgifter. Alle former for afgivne rabatter er fratrukket i nettoomsætningen.

### Andre eksterne omkostninger

Andre eksterne omkostninger omfatter omkostninger til administration mv.

### Resultat af kapitalandele i dattervirksomheder.

I virksomhedens resultatopgørelse indregnes den forholdsmæssige andel af de enkelte dattervirksomheders resultat efter skat efter fuld eliminering af intern avance/tab.

## Anvendt regnskabspraksis

### Skat af årets resultat

Årets skat, som består af årets aktuelle selskabsskat og ændring i udskudt skat, indregnes i resultatopgørelsen med den del, der kan henføres til årets resultat, og direkte i egenkapitalen med den del, der kan henføres til posteringer direkte i egenkapitalen.

## Balancen

### Kapitalandele i dattervirksomheder

Kapitalandele i dattervirksomheder måles til den forholdsmæssige andel af virksomhedernes indre værdi opgjort efter koncernens regnskabspraksis med tillæg eller fradrag af urealiserede koncerninterne avancer og tab og med tillæg eller fradrag af resterende værdi af positiv eller negativ goodwill opgjort efter overtagelsesmetoden.

Kapitalandele i dattervirksomheder med regnskabsmæssig negativ indre værdi måles til kr. 0, og et eventuelt tilgodehavende hos disse virksomheder nedskrives, i det omfang tilgodehavendet er uerholdeligt. I det omfang moder-virksomheden har en retlig eller faktisk forpligtelse til at dække en underbalance, der overstiger tilgodehavendet, indregnes det resterende beløb under hensatte forpligtelser.

Nettoopskrivning af kapitalandele i dattervirksomheder bindes som reserve for nettoopskrivning efter den indre værdis metode under egenkapitalen, i det omfang den regnskabsmæssige værdi overstiger kostprisen. Udbytter fra dattervirksomheder, der forventes vedtaget inden godkendelsen af årsrapporten for CCFC Holding ApS, bindes ikke på opskrivningsreserven.

### Tilgodehavender

Tilgodehavender måles til amortiseret kostpris.

### Gældsforpligtelser

Gældsforpligtelser, som omfatter gæld til leverandører og tilknyttede virksomheder, måles til amortiseret kostpris, hvilket sædvanligvis svarer til nominel værdi.



## Resultatopgørelse 1. januar - 31. december

	<u>Note</u>	<u>2018</u>	<u>2017</u>
		kr.	kr.
<b>Bruttotab</b>		<b>-12.500</b>	<b>-6.250</b>
Indtægter af kapitalandele i tilknyttede virksomheder		69.667	-73.353
Finansielle indtægter		2	0
Finansielle omkostninger		-593	0
<b>Resultat før skat</b>		<b>56.576</b>	<b>-79.603</b>
Skat af årets resultat		-2.278	0
<b>Årets resultat</b>		<b>54.298</b>	<b>-79.603</b>
<b>Forslag til resultatdisponering</b>			
Overført resultat		54.298	-79.603
		<b>54.298</b>	<b>-79.603</b>

## Balance 31. december

	<u>Note</u>	<u>2018</u> kr.	<u>2017</u> kr.
<b>Aktiver</b>			
Kapitalandele i tilknyttede virksomheder	1	<u>112.765</u>	<u>43.098</u>
<b>Finansielle anlægsaktiver</b>		<u><b>112.765</b></u>	<u><b>43.098</b></u>
<b>Anlægsaktiver i alt</b>		<u><b>112.765</b></u>	<u><b>43.098</b></u>
<b>Aktiver i alt</b>		<u><u><b>112.765</b></u></u>	<u><u><b>43.098</b></u></u>

## Balance 31. december

	<u>Note</u>	<u>2018</u> kr.	<u>2017</u> kr.
<b>Passiver</b>			
Virksomhedskapital		80.000	80.000
Overført resultat		-6.854	-61.152
<b>Egenkapital</b>	2	<u><b>73.146</b></u>	<u><b>18.848</b></u>
Gæld til tilknyttede virksomheder		19.724	18.000
Anden gæld		19.895	6.250
<b>Kortfristede gældsforpligtelser</b>		<u><b>39.619</b></u>	<u><b>24.250</b></u>
<b>Gældsforpligtelser i alt</b>		<u><b>39.619</b></u>	<u><b>24.250</b></u>
<b>Passiver i alt</b>		<u><b>112.765</b></u>	<u><b>43.098</b></u>
Eventualposter mv.	3		
Pantsætninger og sikkerhedsstillelser	4		

## Noter

	<u>2018</u> kr.	<u>2017</u> kr.	
<b>1 Kapitalandele i tilknyttede virksomheder</b>			
Kostpris 1. januar 2018	80.000	80.000	
Kostpris 31. december 2018	80.000	80.000	
Værdireguleringer 1. januar 2018	-36.902	36.451	
Årets resultat	69.667	-73.353	
Værdireguleringer 31. december 2018	32.765	-36.902	
<b>Regnskabsmæssig værdi 31. december 2018</b>	<b><u>112.765</u></b>	<b><u>43.098</u></b>	
<b>2 Egenkapital</b>			
	Virksomhedskapital	Overført resultat	I alt
Egenkapital 1. januar 2018	80.000	-61.152	18.848
Årets resultat	0	54.298	54.298
<b>Egenkapital 31. december 2018</b>	<b><u>80.000</u></b>	<b><u>-6.854</u></b>	<b><u>73.146</u></b>

Virksomhedskapitalen består af 80.000 anparter à nominelt kr. 1.000. Ingen anparter er tillagt særlige rettigheder.

Der har ikke været ændringer i virksomhedskapitalen i de seneste 5 år.

### 3 Eventualposter mv.

Selskabet er som administrationsselskab sambeskattet med øvrige danske tilknyttede virksomheder, og hæfter solidarisk med øvrige sambeskattede selskaber for betaling af selskabsskat for indkomståret samt for kildeskat på udbytter, renter og royalties.

Selskabet har ingen eventualforpligtelser herudover.

### 4 Pantsætninger og sikkerhedsstillelser

Selskabet har ingen pantsætninger eller sikkerhedsstillelser.

# Penneo

Underskrifterne i dette dokument er juridisk bindende. Dokumentet er underskrevet via Penneo™ sikker digital underskrift. Underskrivernes identiteter er blevet registreret, og informationerne er listet herunder.

“Med min underskrift bekræfter jeg indholdet og alle datoer i dette dokument.”

## Jes Sørensen

### Direktør

På vegne af: CCFC Holding ApS

Serienummer: CVR:34703841-RID:76257179

IP: 62.61.xxx.xxx

2019-02-17 10:57:50Z

NEM ID 

## Claus Holde

### Statsautoriseret revisor

På vegne af: Global Revision

Serienummer: CVR:28121717-RID:15554006

IP: 89.221.xxx.xxx

2019-02-17 11:37:46Z

NEM ID 

## Jes Sørensen

### Dirigent

På vegne af: CCFC Holding ApS

Serienummer: CVR:34703841-RID:76257179

IP: 62.61.xxx.xxx

2019-02-20 12:44:29Z

NEM ID 

Penneo dokumentnøgle: C6BE6-PMP7K-E3GX1-2TO1Q-3BOE6-HME4N

Dette dokument er underskrevet digitalt via **Penneo.com**. Signeringsbeviserne i dokumentet er sikret og valideret ved anvendelse af den matematiske hashværdi af det originale dokument. Dokumentet er låst for ændringer og tidsstemplet med et certifikat fra en betroet tredjepart. Alle kryptografiske signeringsbeviser er indlejret i denne PDF, i tilfælde af de skal anvendes til validering i fremtiden.

#### Sådan kan du sikre, at dokumentet er originalt

Dette dokument er beskyttet med et Adobe CDS certifikat. Når du åbner dokumentet

i Adobe Reader, kan du se, at dokumentet er certificeret af **Penneo e-signature service** <[penneo@penneo.com](mailto:penneo@penneo.com)>. Dette er din garanti for, at indholdet af dokumentet er uændret.

Du har mulighed for at efterprøve de kryptografiske signeringsbeviser indlejret i dokumentet ved at anvende Penneos validator på følgende websted: <https://penneo.com/validate>