

## **Byggefirmaet Tuedal ApS**

**Arnøjevej 17  
4660 Store Heddinge**

**CVR-nr. 34 60 18 95**

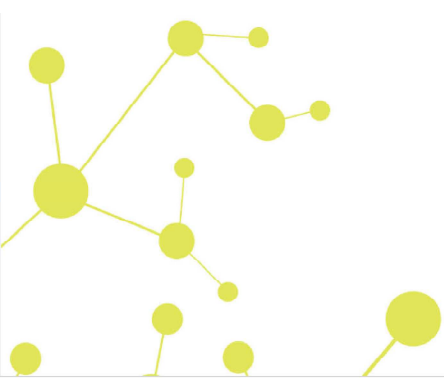
### **Årsrapport for 2016**

**(5. regnskabsår)**

Årsrapporten er fremlagt og godkendt på selskabets ordinære generalforsamling den 24. maj 2017

---

Kim Boie Hansen  
dirigent



## Indholdsfortegnelse

	<b>Side</b>
<b>Påtegninger</b>	
Ledespåtegning	1
Revisors erklæring om opstilling af årsregnskab	2
<b>Ledelsesberetning</b>	
Selskabsoplysninger	3
Ledelsesberetning	4
<b>Årsregnskab</b>	
Anvendt regnskabspraksis	5
Resultatopgørelse 1. januar - 31. december	8
Balance 31. december	9
Noter til årsrapporten	11

## Ledelsespåtegning

Direktionen har dags dato behandlet og godkendt årsrapporten for regnskabsåret 1. januar - 31. december 2016 for Byggefirmaet Tuedal ApS.

Årsrapporten aflægges i overensstemmelse med årsregnskabsloven.

Det er min opfattelse, at årsregnskabet giver et retvisende billede af selskabets aktiver, passiver og finansielle stilling pr. 31. december 2016 og resultatet af selskabets aktiviteter for regnskabsåret 1. januar - 31. december 2016.

Ledelsesberetningen indeholder efter min opfattelse en retvisende redegørelse for de forhold, beretningen omhandler.

Årsregnskabet er ikke revideret. Ledelsen erklærer, at betingelserne herfor er opfyldt.

Årsrapporten indstilles til generalforsamlingens godkendelse.

Store Heddinge, den 12. maj 2017

### Direktion

Kim Boie Hansen

## Revisors erklæring om opstilling af årsregnskab

### *Til anpartshaverne i Byggefirmaet Tuedal ApS*

Vi har opstillet årsregnskabet for Byggefirmaet Tuedal ApS for regnskabsåret 1. januar - 31. december 2016 på grundlag af selskabets bogføring og øvrige oplysninger, som ledelsen har tilvejebragt.

Årsregnskabet omfatter anvendt regnskabspraksis, resultatopgørelse, balance og noter.

Vi har udført opgaven i overensstemmelse med ISRS 4410, Opgaver om opstilling af finansielle oplysninger.

Vi har anvendt vor faglige ekspertise til at assistere ledelsen med at udarbejde og præsentere årsregnskabet i overensstemmelse med årsregnskabsloven. Vi har overholdt relevante bestemmelser i revisorloven og FSR – danske revisors Ethiske regler for revisorer, herunder principper vedrørende integritet, objektivitet, faglig kompetence og fornøden omhu.

Årsregnskabet samt nøjagtigheden og fuldstændigheden af de oplysninger, der er anvendt til opstillingen af årsregnskabet, er ledelsens ansvar.

Da en opgave om opstilling af finansielle oplysninger ikke er en erklæringsopgave med sikkerhed, er vi ikke forpligtet til at verificere nøjagtigheden eller fuldstændigheden af de oplysninger, ledelsen har givet os til brug for at opstille årsregnskabet. Vi udtrykker derfor ingen revisions- eller reviewkonklusion om, hvorvidt årsregnskabet er udarbejdet i overensstemmelse med årsregnskabsloven.

Greve, den 12. maj 2017

Global Revision ApS  
Registreret revisionsanpartsselskab  
CVR-nr. 28 12 17 17

Eddie Holstebro  
Registreret revisor

## Selskabsoplysninger

### Selskabet

Byggefirmaet Tuedal ApS  
Arnøjevej 17  
4660 Store Heddinge

CVR-nr.: 34 60 18 95  
Regnskabsperiode: 1. januar - 31. december  
Stiftet: 21. juni 2012  
Hjemsted: Stevns

### Direktion

Kim Boie Hansen

### Revisor

Global Revision ApS  
Registreret revisionsanpartsselskab  
Greve Strandvej 9  
2670 Greve

## **Ledelsesberetning**

### **Selskabets væsentligste aktiviteter**

Selskabets aktiviteter består i at drive murer- og entreprenørvirksomhed.

### **Usædvanlige forhold**

Selskabets aktiver, passiver og finansielle stilling pr. 31. december 2016 samt resultatet af selskabets aktiviteter for regnskabsåret 2016 er ikke påvirket af usædvanlige forhold.

### **Udviklingen i aktiviteter og økonomiske forhold**

Selskabets resultatopgørelse for 2016 udviser et underskud på kr. 32.720, og selskabets balance pr. 31. december 2016 udviser en egenkapital på kr. 89.354.

### **Betydningsfulde hændelser, som er indtruffet efter regnskabsårets afslutning**

Der er efter regnskabsårets afslutning ikke indtruffet begivenheder, som væsentligt vil kunne påvirke selskabets finansielle stilling.

## Anvendt regnskabspraksis

Årsrapporten for Byggefirmaet Tuedal ApS for 2016 er aflagt i overensstemmelse med årsregnskabslovens bestemmelser for virksomheder i regnskabsklasse B.

Den anvendte regnskabspraksis er uændret i forhold til sidste år.

Årsrapporten for 2016 er aflagt i kr.

### Generelt om indregning og måling

I resultatopgørelsen indregnes indtægter i takt med, at de indtjenes. Herudover indregnes værdireguleringer af finansielle aktiver og forpligtelser. I resultatopgørelsen indregnes ligeledes alle omkostninger, herunder afskrivninger og nedskrivninger.

Aktiver indregnes i balancen, når det er sandsynligt, at fremtidige økonomiske fordele vil tilflyde selskabet, og aktivets værdi kan måles pålideligt.

Forpligtelser indregnes i balancen, når det er sandsynligt, at fremtidige økonomiske fordele vil fragå selskabet, og forpligtelsens værdi kan måles pålideligt.

Ved første indregning måles aktiver og forpligtelser til kostpris. Efterfølgende måles aktiver og forpligtelser som beskrevet for hver enkelt regnskabspost nedenfor.

Visse finansielle aktiver og forpligtelser måles til amortiseret kostpris, hvorved der indregnes en konstant effektiv rente over løbetiden. Amortiseret kostpris opgøres som oprindelig kostpris med fradrag af eventuelle afdrag samt tillæg/fradrag af den akkumulerede amortisering af forskellen mellem kostpris og nominelt beløb.

Ved indregning og måling tages hensyn til forudsigelige tab og risici, der fremkommer, inden årsrapporten aflægges, og som be- eller afkræfter forhold, der eksisterede på balancedagen.

## Resultatopgørelsen

### Bruttofortjeneste

Selskabet anvender bestemmelsen i årsregnskabslovens § 32, hvorefter selskabets omsætning ikke er oplyst.

Bruttofortjeneste er et sammendrag af nettoomsætning, ændring i lagre af færdigvarer og varer under fremstilling samt andre driftsindtægter med fradrag af omkostninger til råvarer og hjælpematerialer og andre eksterne omkostninger.

### Nettoomsætning

Nettoomsætningen måles til dagsværdien af det aftalte vederlag ekskl. moms og afgifter. Alle former for afgivne rabatter er fratrukket i nettoomsætningen.

## Anvendt regnskabspraksis

### Omkostninger til råvarer og hjælpematerialer

Omkostninger til råvarer og hjælpematerialer indeholder det forbrug af råvarer og hjælpematerialer, der er anvendt for at opnå årets nettoomsætning.

### Andre eksterne omkostninger

Andre eksterne omkostninger omfatter omkostninger til salg og administration mv.

### Personaleomkostninger

Personaleomkostninger omfatter løn og gager, inklusive feriepenge og pensioner samt andre omkostninger til social sikring m.v. til selskabets medarbejdere. I personaleomkostninger er fratrukket modtagne godtgørelser fra offentlige myndigheder.

### Finansielle indtægter og omkostninger

Finansielle indtægter og omkostninger indregnes i resultatopgørelsen med de beløb, der vedrører regnskabsåret. Finansielle poster omfatter renteindtægter og -omkostninger samt tillæg og godtgørelse under acontoskatteordningen mv.

### Resultat af kapitalandele i dattervirksomheder og associerede virksomheder

I virksomhedens resultatopgørelse indregnes den forholdsmæssige andel af de enkelte dattervirksomheders resultat efter skat efter fuld eliminering af intern avance/tab.

### Skat af årets resultat

Årets skat, som består af årets aktuelle selskabsskat og ændring i udskudt skat, indregnes i resultatopgørelsen med den del, der kan henføres til årets resultat, og direkte i egenkapitalen med den del, der kan henføres til posteringer direkte i egenkapitalen.

## Balancen

### Materielle anlægsaktiver

Andre anlæg, driftsmateriel og inventar måles til kostpris med fradrag af akkumulerede af- og nedskrivninger.

Afskrivningsgrundlaget er kostpris med fradrag af forventet restværdi efter afsluttet brugstid.

Kostpris omfatter anskaffelsesprisen og omkostninger direkte tilknyttet anskaffelsen indtil det tidspunkt, hvor aktivet er klar til brug.

Der foretages lineære afskrivninger baseret på følgende vurdering af aktivernes forventede brugstider og restværdier:

		Restværdi
Andre anlæg, driftsmateriel og inventar	5 år	0 %

Aktiver med en kostpris på under kr. 12.900 omkostningsføres i anskaffelsesåret.



## Anvendt regnskabspraksis

Fortjeneste eller tab ved salg af materielle anlægsaktiver indregnes i resultatopgørelsen under andre driftsindtægter henholdsvis andre driftsomkostninger.

### Kapitalandele i dattervirksomheder og associerede virksomheder

Kapitalandele i dattervirksomheder og associerede virksomheder måles til den forholdsmæssige andel af virksomhedernes indre værdi opgjort efter koncernens regnskabspraksis med fradrag eller tillæg af urealiserede koncerninterne avancer og tab og med tillæg eller fradrag af resterende værdi af positiv eller negativ goodwill opgjort efter overtagelsesmetoden.

Kapitalandele i dattervirksomheder og associerede virksomheder med regnskabsmæssig negativ indre værdi måles til kr. 0, og et eventuelt tilgodehavende hos disse virksomheder nedskrives, i det omfang tilgodehavendet er uerholdeligt. I det omfang modervirksomheden har en retlig eller faktisk forpligtelse til at dække en underbalance, der overstiger tilgodehavendet, indregnes det resterende beløb under hensatte forpligtelser.

### Tilgodehavender

Tilgodehavender måles til amortiseret kostpris.

### Selskabsskat og udskudt skat

Aktuelle skatteforpligtelser og tilgodehavende aktuel skat indregnes i balancen som beregnet skat af årets skattepligtige indkomst, reguleret for skat af tidligere års skattepligtige indkomster samt for betalte acontoskatter.

Udskudt skat måles efter den balanceorienterede gælds metode af midlertidige forskelle mellem regnskabsmæssig og skattemæssig værdi af aktiver og forpligtelser opgjort på grundlag af den planlagte anvendelse af aktivet henholdsvis afvikling af forpligtelsen.

Udskudte skatteaktiver, herunder skatteværdien af fremførselsberettiget skattemæssigt underskud, måles til den værdi, hvortil aktivet forventes at kunne realiseres, enten ved udligning i skat af fremtidig indtjening eller ved modregning i udskudte skatteforpligtelser inden for samme juridiske skatteenhed. Eventuelle udskudte nettoskatteaktiver måles til nettorealisationsværdi.

### Gældsforpligtelser

Gældsforpligtelser, som omfatter gæld til leverandører, tilknyttede virksomheder samt anden gæld, måles til amortiseret kostpris, hvilket sædvanligvis svarer til nominal værdi.

## Resultatopgørelse 1. januar - 31. december

	<u>Note</u>	<u>2016</u> kr.	<u>2015</u> kr.
<b>Bruttofortjeneste</b>		<b>438.739</b>	<b>405.832</b>
Personaleomkostninger	1	<u>-481.161</u>	<u>-586.468</u>
<b>Resultat før af- og nedskrivninger</b>		<b>-42.422</b>	<b>-180.636</b>
Af- og nedskrivninger af immaterielle og materielle anlægsaktiver		<u>-5.698</u>	<u>-5.698</u>
<b>Resultat før finansielle poster</b>		<b>-48.120</b>	<b>-186.334</b>
Indtægter af kapitalandele i tilknyttede virksomheder		0	71.486
Finansielle indtægter	2	962	2.529
Finansielle omkostninger		<u>-1.107</u>	<u>-1.791</u>
<b>Resultat før skat</b>		<b>-48.265</b>	<b>-114.110</b>
Skat af årets resultat	3	<u>15.545</u>	<u>54.504</u>
<b>Årets resultat</b>		<b><u>-32.720</u></b>	<b><u>-59.606</u></b>
<b>Resultatdisponering</b>			
Overført resultat		<u>-32.720</u>	<u>-59.606</u>
		<b><u>-32.720</u></b>	<b><u>-59.606</u></b>

## Balance 31. december

	<u>Note</u>	<u>2016</u> kr.	<u>2015</u> kr.
<b>Aktiver</b>			
Andre anlæg, driftsmateriel og inventar		17.094	22.792
<b>Materielle anlægsaktiver</b>	4	<u>17.094</u>	<u>22.792</u>
Kapitalandele i tilknyttede virksomheder	5	0	0
<b>Anlægsaktiver i alt</b>		<u>17.094</u>	<u>22.792</u>
Tilgodehavender hos virksomhedsdeltagere og ledelse	6	11.572	0
Udskudt skatteaktiv		70.049	54.504
<b>Tilgodehavender</b>		<u>81.621</u>	<u>54.504</u>
<b>Likvide beholdninger</b>		<u>69.623</u>	<u>128.268</u>
<b>Omsætningsaktiver i alt</b>		<u>151.244</u>	<u>182.772</u>
<b>Aktiver i alt</b>		<u><u>168.338</u></u>	<u><u>205.564</u></u>

## Balance 31. december

	<u>Note</u>	<u>2016</u> kr.	<u>2015</u> kr.
<b>Passiver</b>			
Selskabskapital		80.000	80.000
Overført resultat		<u>9.354</u>	<u>42.073</u>
<b>Egenkapital</b>	<b>7</b>	<b><u>89.354</u></b>	<b><u>122.073</u></b>
Leverandører af varer og tjenesteydelser		1.772	2.218
Anden gæld		<u>77.212</u>	<u>81.273</u>
<b>Kortfristede gældsforpligtelser</b>		<b><u>78.984</u></b>	<b><u>83.491</u></b>
<b>Gældsforpligtelser i alt</b>		<b><u>78.984</u></b>	<b><u>83.491</u></b>
<b>Passiver i alt</b>		<b><u><u>168.338</u></u></b>	<b><u><u>205.564</u></u></b>
Eventualposter m.v.	8		
Pantsætninger og sikkerhedsstillelser	9		

## Noter

	<u>2016</u>	<u>2015</u>
	kr.	kr.
<b>1 Personaleomkostninger</b>		
Lønninger	393.865	489.088
Andre omkostninger til social sikring	87.296	97.380
	<u><b>481.161</b></u>	<u><b>586.468</b></u>
Gennemsnitligt antal beskæftigede medarbejdere	<u>1</u>	<u>1</u>
Ifølge årsregnskabslovens § 98 B stk. 3 er vederlaget til direktionen udeladt.		
	<u>2016</u>	<u>2015</u>
	kr.	kr.
<b>2 Finansielle indtægter</b>		
Renteindtægter tilknyttede personer	962	2.529
	<u><b>962</b></u>	<u><b>2.529</b></u>
	<u>2016</u>	<u>2015</u>
	kr.	kr.
<b>3 Skat af årets resultat</b>		
Årets udskudte skat	-15.545	-54.504
	<u><b>-15.545</b></u>	<u><b>-54.504</b></u>

## Noter

### 4 Materielle anlægsaktiver

	Andre anlæg, driftsmateriel og inventar
Kostpris 1. januar 2016	28.490
Kostpris 31. december 2016	28.490
Af- og nedskrivninger 1. januar 2016	5.698
Årets afskrivninger	5.698
Af- og nedskrivninger 31. december 2016	11.396
<b>Regnskabsmæssig værdi 31. december 2016</b>	<b>17.094</b>

### 5 Kapitalandele i tilknyttede virksomheder

	2016 kr.	2015 kr.
Kostpris 1. januar 2016	0	280.175
Kostpris 31. december 2016	0	280.175
Værdireguleringer 1. januar 2016	0	-33.080
Afgang vedr. afhændede kapitalandele	0	-300.000
Udbetalt udbytte	0	-18.581
Overkurs ved salg	0	71.486
Årets opskrivninger, netto	0	0
Værdireguleringer 31. december 2016	0	-280.175
<b>Regnskabsmæssig værdi 31. december 2016</b>	<b>0</b>	<b>0</b>

### 6 Tilgodehavender hos virksomhedsdeltagere og ledelse

	2016 kr.	2015 kr.
Tilgodehavender hos virksomhedsdeltagere og ledelse	11.572	0

Selskabet har ydet lån til selskabsdeltager i året, hvor mellemværendet maksimalt har andraget tkr. 13. Mellemværendet har i året kun været et tilgodehavende for selskabet. Ved tilgodehavende er mellemværendet forrentet med 9,05%.

## Noter

### 7 Egenkapital

	<u>Selskabskapital</u>	<u>Overført resultat</u>	<u>I alt</u>
Egenkapital 1. januar 2016	80.000	42.074	122.074
Årets resultat	0	-32.720	-32.720
<b>Egenkapital 31. december 2016</b>	<b><u>80.000</u></b>	<b><u>9.354</u></b>	<b><u>89.354</u></b>

Selskabskapitalen består af 80 anpartar à nominelt kr. 1.000. Ingen anpartar er tillagt særlige rettigheder. Der har ikke været ændringer i selskabskapitalen i de seneste 5 år.

### 8 Eventualposter m.v.

Ingen.

### 9 Pantsætninger og sikkerhedsstillelser

Ingen.

# Penneo

Underskrifterne i dette dokument er juridisk bindende. Dokumentet er underskrevet via Penneo™ sikker digital underskrift. Underskrivernes identiteter er blevet registreret, og informationerne er listet herunder.

“Med min underskrift bekræfter jeg indholdet og alle datoer i dette dokument.”

## Kim Boie Hansen

Direktør

På vegne af: Byggefirmaet Tuedal ApS

Serienummer: PID:9208-2002-2-220550576669

IP: 5.186.118.60

2017-05-27 05:35:55Z

NEM ID 

## Eddie Holstebro

Registreret revisor

På vegne af: Global Revision

Serienummer: CVR:28121717-RID:99798342

IP: 89.221.169.10

2017-05-27 08:52:03Z

NEM ID 

## Kim Boie Hansen

Dirigent

På vegne af: Byggefirmaet Tuedal ApS

Serienummer: PID:9208-2002-2-220550576669

IP: 5.186.118.60

2017-05-28 10:19:57Z

NEM ID 

Penneo dokumentnøgle: 3T214-EM1FA-ACL1V-WWSCQ-NACAB-KTNG5

Dette dokument er underskrevet digitalt via **Penneo.com**. Signeringsbeviserne i dokumentet er sikret og valideret ved anvendelse af den matematiske hashværdi af det originale dokument. Dokumentet er låst for ændringer og tidsstemplet med et certifikat fra en betroet tredjepart. Alle kryptografiske signeringsbeviser er indlejret i denne PDF, i tilfælde af de skal anvendes til validering i fremtiden.

### Sådan kan du sikre, at dokumentet er originalt

Dette dokument er beskyttet med et Adobe CDS certifikat. Når du åbner dokumentet

i Adobe Reader, kan du se, at dokumentet er certificeret af **Penneo e-signature service** <[penneo@penneo.com](mailto:penneo@penneo.com)>. Dette er din garanti for, at indholdet af dokumentet er uændret.

Du har mulighed for at efterprøve de kryptografiske signeringsbeviser indlejret i dokumentet ved at anvende Penneos validator på følgende websted: <https://penneo.com/validate>