



# Komplementarselskabet EMR Vind ApS

Tietgensvej 4

8600 Silkeborg

CVR-nr. 33 35 34 80

## Årsrapport for 2015 (5. regnskabsår)

Årsrapporten er fremlagt og godkendt på  
selskabets ordinære generalforsamling den  
12. maj 2016

---

René Rud Budtz  
Dirigent

# Indholdsfortegnelse

## Side

### **Påtegninger**

Ledelsespåtegning	1
Den uafhængige revisors påtegning på årsregnskabet	2

### **Ledelsesberetning**

Selskabsoplysninger	4
Koncernoversigt	5

### **Årsregnskab**

Resultatopgørelse 1. januar - 31. december 2015	6
Balance pr. 31. december 2015	7
Egenkapitalopgørelse	8
Pengestrømsopgørelse 1. januar - 31. december 2015	9
Noter til årsrapporten	10
Anvendt regnskabspraksis	12

## Ledespåtegning

Direktionen har dags dato behandlet og godkendt årsrapporten for regnskabsåret 1. januar - 31. december 2015 for Komplementarselskabet EMR Vind ApS.

Årsrapporten aflægges i overensstemmelse med årsregnskabsloven.

Det er vores opfattelse, at årsregnskabet giver et retvisende billede af selskabets aktiver, passiver og finansielle stilling pr. 31. december 2015 og resultatet af selskabets aktiviteter samt af selskabets pengestrømme for regnskabsåret 1. januar - 31. december 2015.

Årsrapporten indstilles til generalforsamlingens godkendelse.

Silkeborg, den 6. april 2016

### Direktion

Mikkel Abildtrup

Lasse Yde Holst

Rikke Gammeltoft

René Rud Budtz

## Den uafhængige revisors påtegning på årsregnskabet

### *Til kapitalejeren i Komplementarselskabet EMR Vind ApS*

Vi har revideret årsregnskabet for Komplementarselskabet EMR Vind ApS for regnskabsåret 1. januar - 31. december 2015 der omfatter resultatopgørelse, balance, egenkapitalopgørelse, pengestrømsopgørelse, noter og anvendt regnskabspraksis. Årsregnskabet udarbejdes efter årsregnskabsloven.

### **Ledelsens ansvar for årsregnskabet**

Ledelsen har ansvaret for udarbejdelsen af et årsregnskab, der giver et retvisende billede i overensstemmelse med årsregnskabsloven. Ledelsen har endvidere ansvaret for den interne kontrol, som ledelsen anser nødvendig for at udarbejde et årsregnskab uden væsentlig fejlinformation, uanset om denne skyldes besvigelser eller fejl.

### **Revisors ansvar**

Vores ansvar er at udtrykke en konklusion om årsregnskabet på grundlag af vores revision. Vi har udført revisionen i overensstemmelse med internationale standarder om revision og yderligere krav ifølge dansk revisorlovgivning. Dette kræver, at vi overholder etiske krav samt planlægger og udfører revisionen for at opnå høj grad af sikkerhed for, om årsregnskabet er uden væsentlig fejlinformation.

En revision omfatter udførelse af revisionshandlinger for at opnå revisionsbevis for beløb og oplysninger i årsregnskabet. De valgte revisionshandlinger afhænger af revisors vurdering, herunder vurdering af risici for væsentlig fejlinformation i årsregnskabet, uanset om denne skyldes besvigelser eller fejl. Ved risikovurderingen overvejer revisor intern kontrol, der er relevant for virksomhedens udarbejdelse af et årsregnskab, der giver et retvisende billede. Formålet hermed er at udforme revisionshandlinger, der er passende efter omstændighederne, men ikke at udtrykke en konklusion om effektiviteten af virksomhedens interne kontrol. En revision omfatter endvidere vurdering af, om ledelsens valg af regnskabspraksis er passende, om ledelsens regnskabsmæssige skøn er rimelige samt den samlede præsentation af årsregnskabet.

Det er vores opfattelse, at det opnåede revisionsbevis er tilstrækkeligt og egnet som grundlag for vores konklusion.

Revisionen har ikke givet anledning til forbehold.

## Den uafhængige revisors påtegning på årsregnskabet

### Konklusion

Det er vores opfattelse, at årsregnskabet giver et retvisende billede af selskabets aktiver, passiver og finansielle stilling pr. 31. december 2015 samt af resultatet af selskabets aktiviteter og pengestrømme for regnskabsåret 1. januar - 31. december 2015 i overensstemmelse med årsregnskabsloven.

Silkeborg, den 6. april 2016

**Deloitte**

Statsautoriseret Revisionspartnerselskab

CVR-nr. 33 96 35 56

Peter Mølkjær  
statsautoriseret revisor

Heidi J. Jensen  
statsautoriseret revisor

## Selskabsoplysninger

### Selskabet

Komplementarselskabet EMR Vind ApS  
Tietgensvej 4  
8600 Silkeborg

Telefon: 70151560  
Telefax: 87228711  
Hjemmeside: [www.energimidt.dk](http://www.energimidt.dk)

CVR-nr.: 33 35 34 80  
Regnskabsår: 1. januar - 31. december  
Stiftet: 22. november 2010  
Hjemsted: Silkeborg

### Direktion

Mikkel Abildtrup  
Lasse Yde Holst  
Rikke Gammeltoft  
René Rud Budtz

### Revision

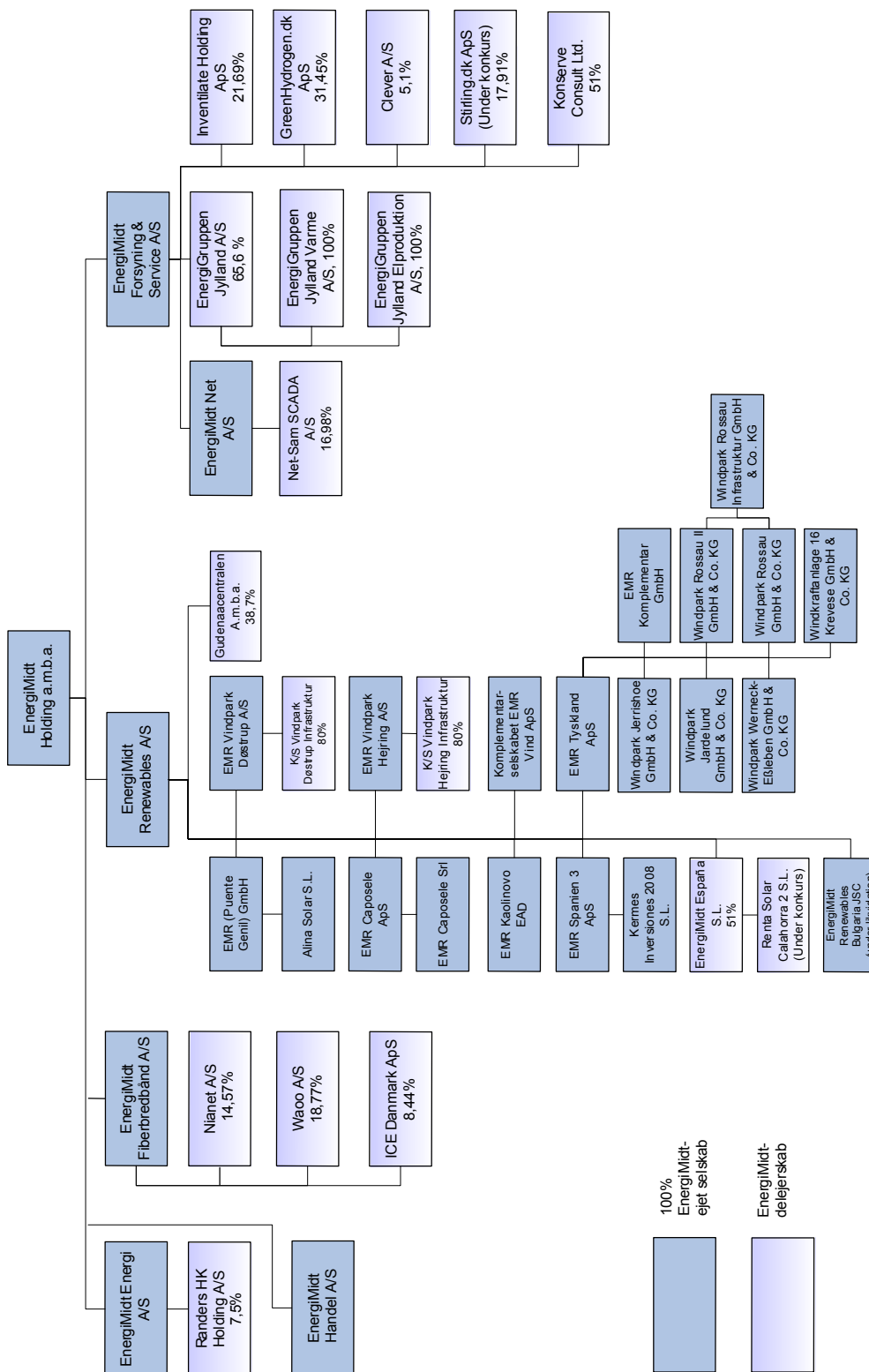
Deloitte  
Statsautoriseret Revisionspartnerselskab  
Papirfabrikken 26  
8600 Silkeborg

### Koncernregnskab

Selskabet indgår i koncernrapporten for moderselskabet EnergiMidt Holding a.m.b.a., Silkeborg.

# Koncernoversigt

Pr. 31. december 2015 ser koncernen således ud:



**Resultatopgørelse 1. januar - 31. december 2015**

	<u>Note</u>	<u>2015</u> t.kr.	<u>2014</u> t.kr.
<b>Nettoomsætning</b>		<b>15</b>	<b>16</b>
Andre eksterne omkostninger		-12	-13
<b>Bruttoresultat</b>		<b>3</b>	<b>3</b>
<b>Resultat før skat</b>		<b>3</b>	<b>3</b>
Skat af årets resultat	1	-1	-1
<b>Årets resultat</b>		<b>2</b>	<b>2</b>
<b>Forslag til resultatdisponering</b>			
Overført overskud		2	2
		<b>2</b>	<b>2</b>



**Balance pr. 31. december 2015**

	<u>Note</u>	<u>2015</u> t.kr.	<u>2014</u> t.kr.
<b>Aktiver</b>			
Likvide beholdninger		<u>83</u>	<u>82</u>
Omsætningsaktiver i alt		<u>83</u>	<u>82</u>
<b>Aktiver i alt</b>		<u><u>83</u></u>	<u><u>82</u></u>
<b>Passiver</b>			
Selskabskapital		80	80
Overført resultat		<u>-8</u>	<u>-10</u>
<b>Egenkapital</b>	2	<u><u>72</u></u>	<u><u>70</u></u>
Selskabsskat		1	1
Anden gæld		<u>10</u>	<u>11</u>
<b>Kortfristede gældsforpligtelser</b>		<u><u>11</u></u>	<u><u>12</u></u>
<b>Gældsforpligtelser i alt</b>		<u><u>11</u></u>	<u><u>12</u></u>
<b>Passiver i alt</b>		<u><u>83</u></u>	<u><u>82</u></u>
Eventualposter m.v.	3		
Pantsætninger og sikkerhedsstillelser	4		
Nærtstående parter og ejerforhold	5		
Andre usædvanlige forhold i årsrapporten			
Hovedaktivitet	6		

## Egenkapitalopgørelse

	<u>Selskabskapital</u>	<u>Overført resultat</u>	<u>I alt</u>
	<b>t.kr.</b>	<b>t.kr.</b>	<b>t.kr.</b>
Egenkapital 1. januar 2015	80	-10	70
Årets resultat	0	2	2
<b>Egenkapital 31. december 2015</b>	<b>80</b>	<b>-8</b>	<b>72</b>

## Pengestrømsopgørelse 1. januar - 31. december 2015

	<u>Note</u>	<u>2015</u> t.kr.	<u>2014</u> t.kr.
Årets resultat		2	2
Reguleringer	7	1	1
Ændring i driftskapital	8	-1	0
<b>Pengestrømme fra drift før finansielle poster</b>		<b>2</b>	<b>3</b>
Betalt selskabsskat		-1	2
<b>Pengestrømme fra driftsaktivitet</b>		<b>1</b>	<b>5</b>
<b>Ændring i likvider</b>		<b>1</b>	<b>5</b>
Likvider 1. januar 2015		82	77
<b>Likvider 31. december 2015</b>		<b>83</b>	<b>82</b>
Likvider specificeres således:			
Likvide beholdninger		83	82
<b>Likvider 31. december 2015</b>		<b>83</b>	<b>82</b>

## Noter til årsrapporten

	<u>2015</u> t.kr.	<u>2014</u> t.kr.
<b>1 Skat af årets resultat</b>		
Årets aktuelle skat	<u>1</u>	<u>1</u>
	<u><b>1</b></u>	<u><b>1</b></u>

## 2 Egenkapital

Selskabskapitalen består af 80.000 anparter a nominelt t.kr. 1. Ingen anparter er tillagt særlige rettigheder.

Der har ikke været ændringer i selskabskapitalen i de seneste 5 år.

## 3 Eventualposter m.v.

Koncernens danske selskaber hæfter solidarisk for skat i koncernens sambeskattede indkomst m.v. Det samlede beløb for skyldig selskabsskat fremgår af årsrapporten for EnergiMidt Forsyning & Service A/S, der er administrationsselskab i forhold til sambeskatningen. Koncernens danske selskaber hæfter endvidere solidarisk for danske kildeskatter i form af udbytteskat, royaltyskat og renteskat. Eventuelle senere korrektioner til selskabsskatter og kildeskatter kan medføre, at selskabets hæftelse udgør et større beløb.

## 4 Pantsætninger og sikkerhedsstillelser

Selskabet hæfter som komplementar ubegrænset for alle forpligtelser i K/S Vindpark Døstrup Infrastruktur og K/S Vindpark Hejring Infrastruktur. Egenkapitalen pr. 31. december 2015 udgør henholdsvis 4.380 t.kr. og 3.351 t.kr.

## 5 Nærtstående parter og ejerforhold

### Ejerforhold

Følgende kapitalejer er noteret i selskabets ejerbog som ejende minimum 5% af stemmerne eller minimum 5% af selskabskapitalen:

EnergiMidt Renewables A/S, Silkeborg

Selskabet indgår i koncernårsrapporten for moderselskabet EnergiMidt Holding a.m.b.a., Silkeborg.

## Noter til årsrapporten

### 6 Hovedaktivitet

Selskabets primære formål er at være komplementar for kommanditselskaber, hvor EnergiMidt Renewables A/S har direkte eller indirekte ejerskab.

	<u>2015</u> t.kr.	<u>2014</u> t.kr.
<b>7 Pengestrømsopgørelse - reguleringer</b>		
Skat af årets resultat	<u>1</u>	<u>1</u>
	<u><b>1</b></u>	<u><b>1</b></u>
<b>8 Pengestrømsopgørelse - ændring i driftskapital</b>		
Ændring i leverandører mv.	<u>-1</u>	<u>0</u>
	<u><b>-1</b></u>	<u><b>0</b></u>

## Anvendt regnskabspraksis

Årsrapporten for Komplementarselskabet EMR Vind ApS for 2015 er aflagt i overensstemmelse med årsregnskabslovens bestemmelser for virksomheder i regnskabsklasse B med tilvalg fra højere klasser.

Den anvendte regnskabspraksis er uændret i forhold til sidste år.

Årsrapporten for 2015 er aflagt i t.kr.

## Generelt om indregning og måling

I resultatopgørelsen indregnes indtægter i takt med, at de indtjenes, herudover indregnes værdireguleringer af finansielle aktiver og forpligtelser. I resultatopgørelsen indregnes ligeledes alle omkostninger, herunder afskrivninger og nedskrivninger.

Aktiver indregnes i balancen, når det er sandsynligt, at fremtidige økonomiske fordele vil tilflyde selskabet, og aktivets værdi kan måles pålideligt.

Forpligtelser indregnes i balancen, når det er sandsynligt, at fremtidige økonomiske fordele vil fragå selskabet, og forpligtelsens værdi kan måles pålideligt.

Ved første indregning måles aktiver og forpligtelser til kostpris. Efterfølgende måles aktiver og forpligtelser som beskrevet for hver enkelt regnskabspost nedenfor.

Visse finansielle aktiver og forpligtelser måles til amortiseret kostpris, hvorved der indregnes en konstant effektiv rente over løbetiden. Amortiseret kostpris opgøres som oprindelig kostpris med fradrag af eventuelle afdrag samt tillæg/fradrag af den akkumulerede amortisering af forskellen mellem kostpris og nominelt beløb.

Ved indregning og måling tages hensyn til forudsigelige tab og risici, der fremkommer, inden årsrapporten aflægges, og som be- eller afkræfter forhold, der eksisterede på balancedagen.

## Resultatopgørelsen

### Nettoomsætning

Nettoomsætningen ved salg af serviceydelser indregnes i resultatopgørelsen, såfremt levering og risikoovergang til køber har fundet sted inden årets udgang. Nettoomsætningen indregnes eksklusive moms og med fradrag af rabatter i forbindelse med salget.

### Andre eksterne omkostninger

Andre eksterne omkostninger omfatter omkostninger til administration.

## Anvendt regnskabspraksis

### Skat af årets resultat

Virksomheden er omfattet af de danske regler om tvungen sambeskatning af koncernens danske dattervirksomheder. Dattervirksomheder indgår i sambeskatningen fra det tidspunkt, hvor de indgår i konsolideringen i koncernregnskabet og frem til det tidspunkt, hvor de udgår fra konsolideringen.

Den aktuelle danske selskabsskat fordeles ved afregning af sambeskatningsbidrag mellem de sambeskattede virksomheder i forhold til disses skattepligtige indkomster. I tilknytning hertil modtager virksomheder med skattemæssigt underskud sambeskatningsbidrag fra virksomheder, der har kunnet anvende dette underskud til nedsættelse af eget skattemæssigt overskud.

Årets skat, der består af årets aktuelle selskabsskat og ændring i udskudt skat - herunder som følge af ændring i skattesats - indregnes i resultatopgørelsen med den del, der kan henføres årets resultat, og direkte i egenkapitalen med den del, der kan henføres til posteringer direkte i egenkapitalen.

### Balancen

#### Gældsforpligtelser

Gældsforpligtelser i øvrigt er målt til amortiseret kostpris svarende til nominel værdi.

#### Pengestrømsopgørelse

Pengestrømsopgørelsen viser selskabets pengestrømme for året opdelt på driftsaktivitet, investeringsaktivitet og finansieringsaktivitet for året samt årets forskydning i likvider og likvider ved årets begyndelse og slutning.

#### Pengestrøm fra driftsaktivitet

Pengestrøm fra driftsaktiviteten opgøres som årets resultat reguleret for ikke-kontante driftsposter, ændring i driftskapital samt betalt selskabsskat. Driftskapitalen omfatter omsætningsaktiver minus kortfristede gældsforpligtelser eksklusive de poster, der indgår i likvider.

#### Likvider

Likvide midler omfatter likvide beholdninger .