

Statsautoriseret revisionsvirksomhed

Hartzberg+

Hartzberg+
Øster Allé 56, 1, DK-2100 København Ø

T: +45 3672 0366
E: info@hartzbergplus.dk
W: hartzbergplus.dk

Årsrapport for 2015

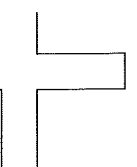
**Aviator Copenhagen K/S
Naverland 2, 12
2600 Glostrup
CVR-nr. 32 76 12 40**

Således vedtaget på selskabets generalforsamling, den 14/06 2016

Dirigent:

Indholdsfortegnelse

	Side
Påtegninger	
Ledelsespåtegning	3
Den uafhængige revisors erklæringer	4
Ledelsesberetning	
Selskabsoplysninger	5
Ledelsesberetning	6
Årsregnskab for 1. januar 2015 - 31. december 2015	
Anvendt regnskabspraksis	7 - 9
Resultatopgørelse	10
Balance	11 - 12
Noter	13 - 16



Ledelsespåtegning

Direktionen har dags dato behandlet og godkendt årsrapporten for regnskabsåret 2015 for Aviator Copenhagen K/S.

Årsrapporten aflægges i overensstemmelse med årsregnskabsloven.

Det er vores opfattelse, at årsregnskabet giver et retvisende billede af selskabets aktiver, passiver og finansielle stilling pr. 31. december 2015 samt af resultatet af selskabets aktiviteter for regnskabsåret 1. januar 2015 - 31. december 2015.

Ledelsesberetningen indeholder efter vores opfattelse en retvisende redegørelse for de forhold, beretningen omhandler.

Årsrapporten indstilles til generalforsamlingens godkendelse.

Glostrup, den 14. juni 2016

Direktion:



Simon Zenteno Willumsen



Lasse Storm

Den uafhængige revisors erklæringer

Til kapitalejerne i Aviator Copenhagen K/S

Erklæring om udvidet gennemgang af årsregnskabet

Vi har udført udvidet gennemgang af årsregnskabet for Aviator Copenhagen K/S for regnskabsåret 2015. Årsregnskabet, der omfatter anvendt regnskabspraksis, resultatopgørelse, balance og noter, udarbejdes efter årsregnskabsloven.

Ledelsens ansvar for årsregnskabet

Ledelsen har ansvaret for udarbejdelsen af et årsregnskab, der giver et retvisende billede i overensstemmelse med årsregnskabsloven. Ledelsen har endvidere ansvaret for den interne kontrol, som ledelsen anser nødvendig for at udarbejde et årsregnskab uden væsentlig fejlinformation, uanset om denne skyldes besvigelser eller fejl.

Revisors ansvar

Vores ansvar er at udtrykke en konklusion om årsregnskabet. Vi har udført vores udvidede gennemgang i overensstemmelse med Erhvervsstyrelsens erklæringsstandard for små virksomheder og FSR - danske revisors standard om udvidet gennemgang af årsregnskaber, der udarbejdes efter årsregnskabsloven.

Dette kræver, at vi overholder revisorloven og FSR - danske revisors etiske regler samt planlægger og udfører handlinger med henblik på at opnå begrænset sikkerhed for vores konklusion om årsregnskabet og derudover udfører specifikt krævede supplerende handlinger med henblik på at opnå yderligere sikkerhed for vores konklusion.

En udvidet gennemgang omfatter handlinger, der primært består af foresprøgsler til ledelsen og, hvor det er hensigtsmæssigt, andre i virksomheden, analytiske handlinger og de specifikt krævede supplerende handlinger samt vurdering af det opnåede bevis.

Omfanget af handlinger, der udføres ved en udvidet gennemgang, er mindre end ved en revision, og vi udtrykker derfor ingen revisionskonklusion om årsregnskabet.

Den udvidede gennemgang har ikke givet anledning til forbehold.

Konklusion

Baseret på det udført arbejde er det vores opfattelse, at årsregnskabet giver et retvisende billede af selskabets aktiver, passiver og finansielle stilling pr. 31. december 2015 samt af resultatet af selskabets aktiviteter for regnskabsåret 1. januar 2015 - 31. december 2015 i overensstemmelse med årsregnskabsloven.

Udtalelse om ledelsesberetningen

Vi har i henhold til årsregnskabsloven gennemlæst ledelsesberetningen. Vi har ikke foretaget yderligere handlinger i tillæg til den udførte udvidede gennemgang af årsregnskabet. Det er på denne baggrund vores opfattelse, at oplysningerne i ledelsesberetningen er i overensstemmelse med årsregnskabet.

København, den 14. juni 2016

Hartzberg+

CVR-nr. 17 25 09 81

Hans Peter Hartzberg
Statsautoriseret revisor

Selskabsoplysninger

Selskabet: Aviator Copenhagen K/S

Naverland 2, 12

2600 Glostrup

CVR-nr.: 32 76 12 40

Stiftet: 3. februar 2010

Hjemsted: Glostrup

Regnskabsår: 1. januar - 31. december

Direktion: Simon Zenteno Willumsen

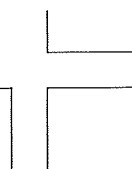
Lasse Storm

Revision: Hartzberg+

Statsautoriseret Revisionsvirksomhed

Øster Allé 56, 1. Sal

2100 København Ø



Ledelsesberetning

Hovedaktiviteter

Virksomhedens hovedaktivitet er at rådgive og tilbyde serviceydelser indenfor edb og telesektoren og dermed beslægtede virksomheder.

Aviator Copenhagen K/S er et kommanditselskab, hvor Lasse Storm og Simon Zentono Willumsen som kommanditister tilsammen ejer 100%.

Aviator ApS er komplementarselskab med en ejerandel på 0%. Aviator ApS er tillagt en overskudsandel for sin deltagelse i kommanditselskabet, men deltager ikke i resultatfordelingen i tilfælde af underskud.

Udadtil fremstår Aviator ApS som den, der driver virksomheden. Virksomhedens indberetning af moms og A-skat m.m. sker på komplementarselskabets CVR-nr. 31 60 32 26.

Usikkerhed ved indregning eller måling

Efter ledelsens vurdering er der ikke usikkerheder ved indregning og måling af de forskellige regnskabsposter.

Udviklingen i aktiviteter og økonomiske forhold

Selskabets aktivitet er uændret i forhold til sidste regnskabsår.

Selskabets resultatopgørelse for 2015 udviser et resultat på kr. 1.695.847, og selskabets balance pr. 31. december 2015 udviser en egenkapital på kr. 184.667.

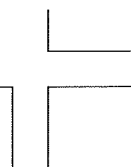
Selskabets resultat anses for tilfredsstillende.

Forventninger til 2016

Selskabets direktion forventer et positivt resultat for 2016.

Begivenheder efter regnskabsårets afslutning

Der er efter regnskabsårets afslutning ikke indtruffet begivenheder, som væsentlig vil kunne påvirke selskabets finansielle stilling.



Anvendt regnskabspraksis

Årsrapporten for Aviator Copenhagen K/S for 2015 er aflagt i overensstemmelse med årsregnskabslovens bestemmelser for klasse B - virksomheder.

Den anvendte regnskabspraksis er uændret i forhold til sidste år.

Generelt om indregning og måling

I resultatopgørelsen indregnes indtægter i takt med at de indtjenes, herunder indregnes værdireguleringer af finansielle aktiver og forpligtelser. I resultatopgørelsen indregnes ligeledes alle omkostninger, herunder afskrivninger og nedskrivninger.

Aktiver indregnes i balancen når det er sandsynligt, at fremtidige økonomiske fordele vil tilflyde selskabet, og aktivets værdi kan måles pålideligt.

Forpligtelser indregnes i balancen når det er sandsynligt, at fremtidige økonomiske fordele vil fragå selskabet, og forpligtelsens værdi kan måles pålideligt.

Ved første indregning måles aktiver og forpligtelser til kostpris. Efterfølgende måles aktiver og forpligtelser som beskrevet for hver enkelt regnskabspost nedenfor.

Visse finansielle aktiver og forpligtelser måles til amortiseret kostpris, hvorved der indregnes en konstant effektiv rente over løbetiden. Amortiseret kostpris opgøres som oprindelig kostpris med fradrag af eventuelle afdrag samt tillæg/fradrag af den akkumulerede amortisering af forskellen mellem kostpris og nominelt beløb.

Ved indregning og måling tages hensyn til forudsigelige tab og risici, der fremkommer inden årsrapporten aflægges, og som be- eller afkræfter forhold der eksisterede på balancedagen.



Anvendt regnskabspraksis

Resultatopgørelsen

Bruttoresultat

Bruttofortjeneste/ Bruttotab består af nettoomsætning fratrukket vareforbrug og andre eksterne omkostninger.

Nettoomsætning

Nettoomsætningen indregnes i resultatopgørelsen, såfremt levering og risikoovergang til køber har fundet sted inden årets udgang. Nettoomsætningen indregnes ekskl. moms og med fradrag af rabatter i forbindelse med salget.

Omkostninger til råvarer og hjælpematerialer

Omkostninger til råvarer og hjælpematerialer indeholder det forbrug af råvarer og hjælpematerialer, der er anvendt for at opnå årets nettoomsætning.

Andre eksterne omkostninger

Andre eksterne omkostninger omfatter omkostninger til distribution, salg, reklame, administration, lokaler mv.

Personaleomkostninger

Personaleomkostninger omfatter løn og gager, inklusive feriepenge og pensioner samt andre omkostninger til social sikring mv. til selskabets medarbejdere. I personaleomkostninger er fratrukket modtagne godtgørelser fra offentlige myndigheder.

Finansielle poster

Finansielle indtægter og omkostninger indregnes i resultatopgørelsen med de beløb, der vedrører regnskabsåret. Finansielle poster omfatter renteindtægter og omkostninger samt tillæg og godtgørelse under acontoskatteordningen mv.

Skat af årets resultat

Aviator Copenhagen K/S er ikke et selvstændigt skattesubjekt.

Anvendt regnskabspraksis

Balancen

Materielle anlægsaktiver

Andre anlæg samt driftsmateriel og inventar måles til kostpris med fradrag af akkumulerede afskrivninger.

Kostprisen omfatter anskaffelsesprisen samt omkostninger direkte tilknyttet anskaffelsen indtil det tidspunkt, hvor aktivet er klar til at blive taget i brug.

Der foretages lineære afskrivninger baseret på følgende vurdering af aktivernes forventede brugstider:

	Brugstid	Restværdi
Andre anlæg, driftsmateriel og inventar	5 år	0 - 20%

Fortjeneste eller tab ved afhændelse af materielle anlægsaktiver opgøres som forskellen mellem salgspris med fradrag af salgsomkostninger og den regnskabsmæssige værdi på salgstidspunktet.

Fortjeneste og tab ved salg af anlægsaktiver indregnes i resultatopgørelsen under posterne "Andre driftsindtægter" og "Andre driftsomkostninger".

Tilgodehavender

Tilgodehavender måles til amortiseret kostpris, der sædvanligvis svarer til nominel værdi. Værdien reduceres med nedskrivning til imødegåelse af forventede tab.

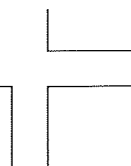
Gældsforpligtelser

Gæld i øvrigt er målt til amortiseret kostpris svarende til nominel værdi.

Omregning af fremmed valuta

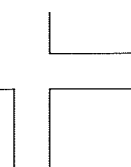
Transaktioner i fremmed valuta omregnes til transaktionsdagens kurs. Valutakursdifferencer, der opstår mellem transaktionsdagens kurs og kursen på betalingsdagen, indregnes i resultatopgørelsen som en finansiel post. Hvis valutapositioner anses for sikring af fremtidige pengestrømme, indregnes værdireguleringerne direkte på egenkapitalen.

Tilgodehavender, gæld og andre monetære poster i fremmed valuta, som ikke er afregnet på balancedagen, måles til balancedagens valutakurs. Forskellen mellem balancedagens kurs og kursen på tidspunktet for tilgodehavendets eller gældens opståen indregnes i resultatopgørelsen under finansielle indtægter og omkostninger.



Resultatopgørelse for 1. januar 2015 - 31. december 2015

Note			2014 i 1.000 kr.
	BRUTTORESULTAT	2.697.071	2.913
1	Personaleomkostninger	-979.563	-688
2	Af- og nedskrivninger af materielle anlægsaktiver	<u>-20.000</u>	<u>-20</u>
	DRIFTSRESULTAT	1.697.508	2.205
3	Andre finansielle indtægter	53	1
4	Andre finansielle omkostninger	<u>-1.714</u>	<u>-3</u>
	ÅRETS RESULTAT	<u>1.695.847</u>	<u>2.203</u>
	FORSLAG TIL RESULTATDISPONERING		
	Kommanditister	169.585	1.982
	Komplementarkonto	<u>1.526.262</u>	<u>221</u>
	DISPONERET I ALT	<u>1.695.847</u>	<u>2.203</u>



Balance pr. 31. december 2015

AKTIVER

Note		2014 i 1.000 kr.
	ANLÆGSAKTIVER	
5	Materielle anlægsaktiver:	
	Andre anlæg, driftsmateriel og inventar	30.000 50
	Anlægsaktiver i alt	30.000 50
	OMSÆTNINGSAKTIVER	
	Tilgodehavender:	
	Tilgodehavender fra salg og tjenesteydelser	634.343 611
	Andre tilgodehavender	644.344 12
	Periodeafgrænsningsposter	0 33
		1.278.687 656
	Likvide beholdninger:	
	Likvide midler	373.271 816
	Omsætningsaktiver i alt	1.651.958 1.472
	AKTIVER I ALT	1.681.958 1.522

Balance pr. 31. december 2015

PASSIVER

Note		2014 i 1.000 kr.
6	EGENKAPITAL	
	Kommanditkapital	150.000 150
	Ikke indbetalt kommanditkapital	-150.000 -150
	Komplementarkonto	184.667 318
	Kommanditisternes kapitalkonto	<u>0</u> <u>-106</u>
	Egenkapital i alt	<u>184.667</u> <u>212</u>
	KORTFRISTEDE GÆLDSFORPLIGTELSE	
	Modtagne forudbetaling fra kunder	0 227
	Leverandører af varer og tjenesteydelser	640.261 232
	Forudfaktureringer	550.455 335
	Anden gæld	<u>306.575</u> <u>516</u>
	Kortfristede gældsforpligtelser i alt	<u>1.497.291</u> <u>1.310</u>
	PASSIVER I ALT	<u><u>1.681.958</u></u> <u><u>1.522</u></u>
7	Eventualforpligtelser	
8	Pantsætninger og sikkerhedsstillelser	
9	Nærtstående parter	

Noter

		2014 i 1.000 kr.	
1	PERSONALEOMKOSTNINGER		
	Lønninger og vederlag	929.950	681
	Øvrige personaleomkostninger	<u>49.613</u>	<u>7</u>
		<u>979.563</u>	<u>688</u>
	Det gennemsnitlige antal beskæftigede	<u>2</u>	<u>2</u>
2	AF- OG NEDSKRIVNINGER AF MATERIELLE ANLÆGSAKTIVER		
	Andre anlæg, driftsmateriel og inventar	<u>20.000</u>	<u>20</u>
		<u>20.000</u>	<u>20</u>
3	ANDRE FINANSIELLE INDTÆGTER		
	Øvrige finansielle indtægter	<u>53</u>	<u>1</u>
		<u>53</u>	<u>1</u>
4	ANDRE FINANSIELLE OMKOSTNINGER		
	Øvrige finansielle omkostninger	<u>1.714</u>	<u>3</u>
		<u>1.714</u>	<u>3</u>

Noter

		Andre anlæg, driftsmateriel og inventar
5 MATERIELLE ANLÆGSAKTIVER		
Anskaffelsessum pr. 1. januar 2015		100.000
Tilgang i året		0
Afgang i året		<u>0</u>
 Anskaffelsessum pr. 31. december 2015		 <u>100.000</u>
 Af- og nedskrivninger pr. 1. januar 2015		 50.000
Årets af- og nedskrivninger		20.000
Af- og nedskrivninger på afhændede aktiver		<u>0</u>
 Af- og nedskrivninger pr. 31. december 2015		 <u>70.000</u>
 Bogført værdi pr. 31. december 2015		 <u><u>30.000</u></u>

Noter

		Pr. 01.01.2015	Udbetalt udbytte	Øvrige egenkapital- bevægelser	Forslag til årets resultat- fordeling	Pr. 31.12.2015
6	EGENKAPITAL					
	Kommanditkapital	150.000	0	0	0	150.000
	Ikke indbetalt kommanditkapital	-150.000	0	0	0	-150.000
	Komplementarkonto	317.934	0	-302.852	169.585	184.667
	Kommanditisternes kapitalkonto	<u>-105.536</u>	<u>0</u>	<u>-1.420.726</u>	<u>1.526.262</u>	<u>0</u>
		<u>212.398</u>	<u>0</u>	<u>-1.723.578</u>	<u>1.695.847</u>	<u>184.667</u>

Noter

7 EVENTUALFORPLIGTELSER

Selskabet har indgået operationelle leje- og leasingaftaler. Forpligtelsen for de resterende leasingperioder andrager pr. 31. december 2015 t.kr. 333. Ydelser indenfor et år udgør t.kr. 83.

8 PANTSÆTNINGER OG SIKKERHEDSSTILLELSER

Ingen

9 NÆRTSTÅENDE PARTER

Aviator Copenhagen K/S nærtstående parter omfatter følgende:

Ejerforhold:

Ifølge selskabets ejerbogsfortegnelse er følgende kapitalejere noteret med bestemmende indflydelse:

Aviator ApS
Naverland 2,12.
2600 Glostrup

