

**LB-Invest ApS**  
**Klintevej 12**  
**8240 Risskov**

**CVR-nr: 31 34 83 15**

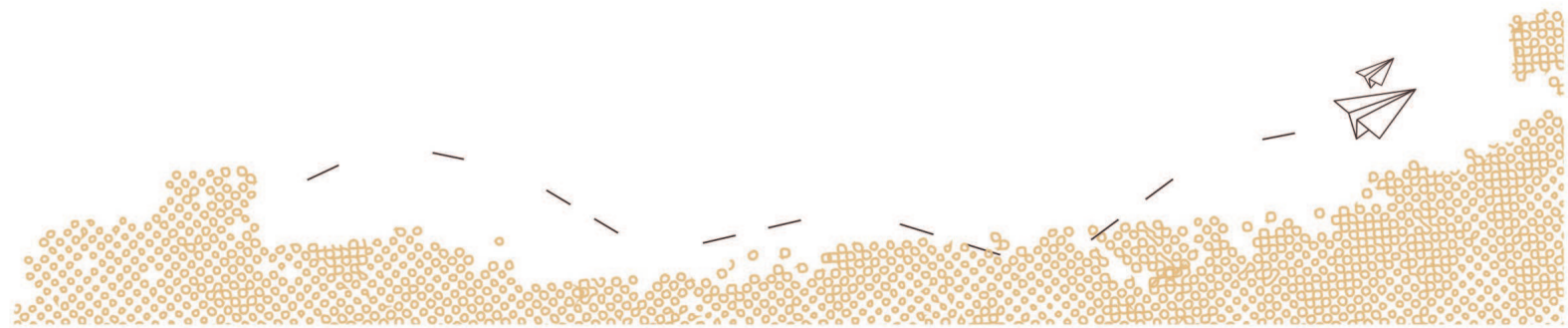
**ÅRSRAPPORT**  
**1. januar - 31. december 2018**

**(11. regnskabsår)**

Godkendt på selskabets generalforsamling, den 21. marts 2019

---

Dirigent, Lars Bisgaard





## INDHOLDSFORTEGNELSE

### **Påtegninger**

Ledelsespåtegning	4
Revisors erklæring om opstilling af årsregnskab	5

### **Ledelsesberetning mv.**

Selskabsoplysninger	6
Ledelsesberetning	7

### **Årsregnskab 1. januar - 31. december 2018**

Resultatopgørelse	8
Balance	9
Noter	11
Anvendt regnskabspraksis	12

## LEDELSESPÅTEGNING

Direktionen har dags dato behandlet og godkendt årsrapporten for perioden 1. januar - 31. december 2018 for LB-Invest ApS.

Årsrapporten, der ikke er revideret, aflægges i overensstemmelse med årsregnskabsloven. Direktionen anser betingelserne for at undlade revision for opfyldt.

Det er min opfattelse, at årsregnskabet giver et retvisende billede af selskabets aktiver, passiver og finansielle stilling pr. 31. december 2018 samt af resultatet af selskabets aktiviteter for perioden 1. januar - 31. december 2018.

Ledelsesberetningen indeholder efter min opfattelse en retvisende redegørelse for de forhold, beretningen omhandler.

Årsrapporten indstilles til generalforsamlingens godkendelse.

Risskov, den 21. marts 2019

**Direktion**

Lars Bisgaard

## REVISORS ERKLÆRING OM OPSTILLING AF ÅRSREGNSKAB

### **Til den daglige ledelse i LB-Invest ApS**

Vi har opstillet årsregnskabet for LB-Invest ApS for perioden 1. januar - 31. december 2018 på grundlag af selskabets bogføring og øvrige oplysninger, som De har tilvejebragt.

Årsregnskabet omfatter anvendt regnskabspraksis, resultatopgørelse, balance og noter.

Vi har udført opgaven i overensstemmelse med ISRS 4410, Opgaver om opstilling af finansielle oplysninger.

Vi har anvendt vores faglige ekspertise til at assistere Dem med at udarbejde og præsentere årsregnskabet i overensstemmelse med årsregnskabsloven. Vi har overholdt relevante bestemmelser i revisorloven og FSR - danske revisors Ethiske regler for revisorer, herunder principper vedrørende integritet, objektivitet, faglig kompetence og fornøden omhu.

Årsregnskabet samt nøjagtigheden og fuldstændigheden af de oplysninger, der er anvendt til opstillingen af årsregnskabet, er Deres ansvar.

Da en opgave om opstilling af finansielle oplysninger ikke er en erklæringsopgave med sikkerhed, er vi ikke forpligtet til at verificere nøjagtigheden eller fuldstændigheden af de oplysninger, De har givet os til brug for at opstille årsregnskabet. Vi udtrykker derfor ingen revisions- eller reviewkonklusion om, hvorvidt årsregnskabet er udarbejdet i overensstemmelse med årsregnskabsloven.

Risskov, den 21. marts 2019

**RevisorHuset**  
**godkendte revisorer a/s**  
CVR-nr.: 26593093

Gert Andersen  
registreret revisor  
mne15942

SELSKABSOPLYSNINGER

<b>Selskabet</b>	LB-Invest ApS Klintevej 12 8240 Risskov
	CVR-nr.: 31 34 83 15
	Stiftet: 1. april 2008
	Regnskabsår: 1. januar - 31. december
<b>Direktion</b>	Lars Bisgaard
<b>Revisor</b>	RevisorHuset godkendte revisorer a/s Ravnsøvej 52 8240 Risskov

## LEDELSESBERETNING

### **Selskabets væsentligste aktiviteter**

Selskabets væsentligste aktiviteter har i lighed med tidligere år bestået af formuepleje samt at drive konsulentvirksomhed.

### **Udviklingen i selskabets aktiviteter og økonomiske forhold**

Selskabet har fortsat sine normale driftsaktiviteter. Der har ikke været enkeltstående begivenheder i regnskabsåret, som er af så væsentlig karakter, at det kræver omtale i ledelsesberetningen.

Årets udvikling og resultat er som forventet.

### **Betydningsfulde hændelser indtruffet efter statusdag**

Der er efter regnskabsårets afslutning ikke indtruffet begivenheder, som væsentligt vil kunne påvirke selskabets finansielle stilling.

## RESULTATOPGØRELSE

1. JANUAR - 31. DECEMBER 2018

	2018	2017
<b>BRUTTOFORTJENESTE</b>	<b>-115.399</b>	<b>-266.459</b>
1 Personaleomkostninger	-7.191	-10.196
Andre driftsomkostninger	-340.023	0
<b>DRIFTSRESULTAT</b>	<b>-462.613</b>	<b>-276.655</b>
Finansielle omkostninger, der hidrører fra tilknyttede virksomheder	0	-84.374
Andre finansielle omkostninger	-13.698	-11.271
<b>RESULTAT FØR SKAT</b>	<b>-476.311</b>	<b>-372.300</b>
Skat af årets resultat	0	0
<b>ÅRETS RESULTAT</b>	<b>-476.311</b>	<b>-372.300</b>
<b>FORSLAG TIL RESULTATDISPONERING</b>		
Overført resultat	-476.311	-372.300
<b>DISPONERET I ALT</b>	<b>-476.311</b>	<b>-372.300</b>



## BALANCE PR. 31. DECEMBER 2018

## AKTIVER

	2018	2017
Tilgodehavender fra salg og tjenesteydelser	6.140	6.141
Tilgodehavender hos associerede virksomheder	172.519	172.519
Andre tilgodehavender	1.470.489	1.506.015
<b>Tilgodehavender</b>	<b>1.649.148</b>	<b>1.684.675</b>
<b>OMSÆTNINGSAKTIVER</b>	<b>1.649.148</b>	<b>1.684.675</b>
<b>AKTIVER</b>	<b>1.649.148</b>	<b>1.684.675</b>

BALANCE PR. 31. DECEMBER 2018  
 PASSIVER

	2018	2017
Virksomhedskapital	125.000	125.000
Overført resultat	673.506	1.149.818
<b>2 EGENKAPITAL</b>	<b>798.506</b>	<b>1.274.818</b>
Kreditinstitutter	389.386	192.383
Leverandører af varer og tjenesteydelser	12.000	12.000
Anden gæld	5	2
Gæld til virksomhedsdeltagere og ledelse	449.251	205.472
<b>Kortfristede gældsforpligtelser</b>	<b>850.642</b>	<b>409.857</b>
<b>GÆLDSFORPLIGTELSE</b>	<b>850.642</b>	<b>409.857</b>
<b>PASSIVER</b>	<b>1.649.148</b>	<b>1.684.675</b>
3 Kontraktlige forpligtelser og eventualposter mv.		
4 Pantsætninger og sikkerhedsstillelser		

## NOTER

	2018	2017
<b>1 Personaleomkostninger</b>		
Antal personer beskæftiget	1	1
Andre omkostninger til social sikring	7.191	10.196
<b>Personaleomkostninger i alt</b>	<b>7.191</b>	<b>10.196</b>

	Primo	Forslag til resultatdisponering	Ultimo
<b>2 Egenkapital</b>			
Virksomhedskapital	125.000	0	125.000
Overført resultat	1.149.817	-476.311	673.506
	<b>1.274.817</b>	<b>-476.311</b>	<b>798.506</b>

**3 Kontraktlige forpligtelser og eventualposter mv.**

Selskabet er sambeskattet med øvrige danske selskaber i koncernen. Som administrationselskab hæfter selskabet ubegrænset og solidarisk med de øvrige selskaber i sambeskatningen for danske selskabsskatter og kildeskatter på udbytte, renter og royalties indenfor sambeskatningskredsen.

**4 Pantsætninger og sikkerhedsstillelser**

Ingen.

## ANVENDT REGNSKABSPRAKSIS

### GENERELT

Årsregnskabet for LB-Invest ApS for 2018 er udarbejdet i overensstemmelse med årsregnskabslovens bestemmelser for selskaber i regnskabsklasse B med tilvalg af enkelte regler for klasse C-selskaber.

Årsregnskabet er aflagt efter samme regnskabspraksis som sidste år og aflægges i danske kroner.

#### Generelt om indregning og måling

Indtægter indregnes i resultatopgørelsen i takt med at de indtjenes. Herudover indregnes værdireguleringer af finansielle aktiver og forpligtelser, der måles til dagsværdi eller amortiseret kostpris. Endvidere indregnes i resultatopgørelsen alle omkostninger, der er afholdt for at opnå årets indtjening, herunder afskrivninger, nedskrivninger og hensatte forpligtelser samt tilbageførsler som følge af ændrede regnskabsmæssige skøn af beløb, der tidligere har været indregnet i resultatopgørelsen.

Aktiver indregnes i balancen, når det er sandsynligt at fremtidige økonomiske fordele vil tilflyde selskabet, og aktivets værdi kan måles pålideligt.

Forpligtelser indregnes i balancen, når det er sandsynligt, at fremtidige økonomiske fordele vil fragå selskabet, og forpligtelsens værdi kan måles pålideligt.

Ved første indregning måles aktiver og forpligtelser til kostpris. Efterfølgende måles aktiver og forpligtelser som beskrevet for hver enkelt.

Visse finansielle aktiver og forpligtelser måles til amortiseret kostpris, hvorved der indregnes en konstant effektiv rente over løbetiden. Amortiseret kostpris opgøres som oprindelig kostpris med fradrag af afdrag og tillæg/fradrag af den akkumulerede amortisering af forskellen mellem kostprisen og det nominelle beløb.

Ved indregning og måling tages hensyn til forudsigelige tab og risici, der fremkommer, inden årsregnskabet aflægges, og som be- eller afkræfter forhold, der eksisterer på balancedagen.

#### Leasing

Ydelser til operationelle leasingkontrakter indregnes lineært i resultatopgørelsen over leasingperioden.

### RESULTATOPGØRELSEN

#### Generelt

Med henvisning til årsregnskabslovens § 32 er visse indtægter og omkostninger sammendraget i regnskabsposten bruttofortjeneste.

#### Bruttofortjeneste

Bruttofortjenesten består af sammentrækning af regnskabsposterne "nettoomsætning og andre eksterne omkostninger".

**ANVENDT REGNSKABSPRAKSIS****Nettoomsætning**

Nettoomsætningen indregnes i resultatopgørelsen, såfremt levering og risikoovergang til køber har fundet sted inden årets udgang. Nettoomsætningen indregnes ekskl. moms og med fradrag af rabatter i forbindelse med salget.

**Personaleomkostninger**

Personaleomkostninger omfatter lønninger og øvrige lønrelaterede omkostninger, herunder sygedagpenge til virksomhedens ansatte med fradrag af lønrefusioner fra det offentlige.

**Resultat af kapitalandele i tilknyttede og associerede virksomheder**

I resultatopgørelsen indregnes den forholdsmæssige andel af de enkelte tilknyttede og associerede virksomheders resultater efter skat.

Udbytte fra kapitalandele indtægtsføres i det regnskabsår, hvor udbyttet deklarerer.

**Finansielle indtægter og omkostninger**

Finansielle indtægter og omkostninger indregnes i resultatopgørelsen med de beløb, der vedrører regnskabsåret.

**Skat af årets resultat**

Årets skat, som består af årets aktuelle skat og forskydning i udskudt skat, indregnes i resultatopgørelsen med den del, der kan henføres til årets resultat, og direkte på egenkapitalen med den del, der kan henføres til posteringer direkte på egenkapitalen.

Selskabet hæfter solidarisk med andre sambeskattede selskaber i koncernen for betaling af selskabsskatter og kildeskatter i sambeskatningskredsen.

**BALANCEN****Kapitalandele i tilknyttede virksomheder og associerede virksomheder**

Kapitalandele i tilknyttede virksomheder indregnes i balancen til den forholdsmæssige andel af virksomhedernes regnskabsmæssige indre værdi opgjort efter moderselskabets regnskabspraksis med fradrag eller tillæg af urealiserede koncerninterne avancer og tab og med tillæg eller fradrag af resterende værdi af positiv eller negativ goodwill opgjort efter overtagelsesmetoden.

Tilknyttede virksomheder med negativ regnskabsmæssig indre værdi indregnes til kr. 0, og et eventuelt tilgodehavende hos disse virksomheder nedskrives med moderselskabets andel af den negative indre værdi i det omfang, det vurderes som uerholdeligt.

Kapitalandele i associerede virksomheder indregnes i balancen til den forholdsmæssige andel af virksomhedernes regnskabsmæssige indre værdi opgjort efter moderselskabets regnskabspraksis med fradrag eller tillæg af urealiserede koncerninterne avancer og tab og med tillæg eller fradrag af resterende værdi af positiv eller negativ goodwill opgjort efter overtagelsesmetoden.

## ANVENDT REGNSKABSPRAKSIS

Associerede virksomheder med negativ regnskabsmæssig indre værdi indregnes til kr. 0, og et eventuelt tilgodehavende hos disse virksomheder nedskrives med moderselskabets andel af den negative indre værdi i det omfang, det vurderes som uerholdeligt.

### **Tilgodehavender**

Tilgodehavender måles til amortiseret kostpris, hvilket sædvanligvis svarer til nominel værdi. Værdien reduceres med nedskrivning til imødegåelse af forventede tab.

Nedskrivninger til tab opgøres på grundlag af en individuel vurdering af de enkelte tilgodehavender.

### **Udbytte**

Forslag til udbytte for regnskabsåret indregnes som en særskilt post under egenkapitalen. Forslag til udbytte indregnes som en forpligtelse på tidspunktet for vedtagelse på generalforsamlingen.

### **Gældsforpligtelser**

Gældsforpligtelser, som omfatter gæld til leverandører samt anden gæld, måles til amortiseret kostpris, hvilket sædvanligvis svarer til nominel værdi.

# PENNEO

Underskrifterne i dette dokument er juridisk bindende. Dokumentet er underskrevet via Penneo™ sikker digital underskrift. Underskrivernes identiteter er blevet registreret, og informationerne er listet herunder.

“Med min underskrift bekræfter jeg indholdet og alle datoer i dette dokument.”

## Lars Bisgaard Nielsen

Direktør

Serienummer: PID:9208-2002-2-210446718016

IP: 87.48.xxx.xxx

2019-03-24 21:04:19Z

NEM ID 

## Gert Andersen

Registreret revisor

Serienummer: CVR:26593093-RID:1063612379518

IP: 212.130.xxx.xxx

2019-03-25 06:56:28Z

NEM ID 

## Lars Bisgaard Nielsen

Dirigent

Serienummer: PID:9208-2002-2-210446718016

IP: 87.48.xxx.xxx

2019-03-27 20:01:02Z

NEM ID 

Penneo dokumentnøgle: 74LF4-AUYYN-IKESK-ETOP7-DSES2-TV4G3

Dette dokument er underskrevet digitalt via **Penneo.com**. Signeringsbeviserne i dokumentet er sikret og valideret ved anvendelse af den matematiske hashværdi af det originale dokument. Dokumentet er låst for ændringer og tidsstemplet med et certifikat fra en betroet tredjepart. Alle kryptografiske signeringsbeviser er indlejret i denne PDF, i tilfælde af de skal anvendes til validering i fremtiden.

### Sådan kan du sikre, at dokumentet er originalt

Dette dokument er beskyttet med et Adobe CDS certifikat. Når du åbner dokumentet

i Adobe Reader, kan du se, at dokumentet er certificeret af **Penneo e-signature service** <penneo@penneo.com>. Dette er din garanti for, at indholdet af dokumentet er uændret.

Du har mulighed for at efterprøve de kryptografiske signeringsbeviser indlejret i dokumentet ved at anvende Penneos validator på følgende websted: <https://penneo.com/validate>