

REVISORHUSET
godkendte revisorer a/s

Ravnsøvej 52, 1.
8240 Risskov

post@revisor-huset.dk
Telefon: 7025 7710

revisor-huset.dk

Jesper Kruse Holding ApS
Hornbjergvej 98, Krajbjerg
8543 Hornslet

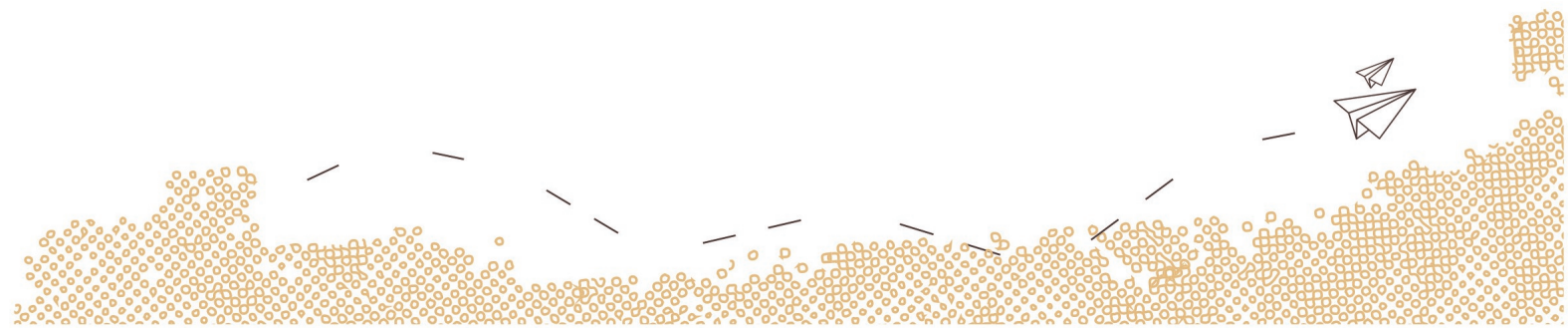
CVR-nr: 30 74 00 25

ÅRSRAPPORT
1. januar - 31. december 2022

(16. regnskabsår)

Godkendt på selskabets generalforsamling, den 24. maj 2023

Dirigent, Jesper Kruse



INDHOLDSFORTEGNELSE

Påtegninger

Ledelsespåtegning	3
Revisors erklæring om opstilling af årsregnskab	4

Ledelsesberetning mv.

Selskabsoplysninger	5
Ledelsesberetning	6

Årsregnskab 1. januar - 31. december 2022

Resultatopgørelse	7
Balance	8
Noter	10
Anvendt regnskabspraksis	11

LEDELSESPÅTEGNING

Direktionen har dags dato behandlet og godkendt årsrapporten for perioden 1. januar - 31. december 2022 for Jesper Kruse Holding ApS.

Årsrapporten, der ikke er revideret, aflægges i overensstemmelse med årsregnskabsloven. Bestyrelsen anser betingelserne for at undlade revision for opfyldt.

Det er min opfattelse, at årsregnskabet giver et retvisende billede af selskabets aktiver, passiver og finansielle stilling pr. 31. december 2022 samt af resultatet af selskabets aktiviteter for perioden 1. januar - 31. december 2022.

Ledelsesberetningen indeholder efter min opfattelse en retvisende redegørelse for de forhold, beretningen omhandler.

Årsrapporten indstilles til generalforsamlingens godkendelse.

Hornslet, den 15. maj 2023

Direktion

Jesper Kruse

REVISORS ERKLÆRING OM OPSTILLING AF ÅRSREGNSKAB

Til den daglige ledelse i Jesper Kruse Holding ApS

Vi har opstillet årsregnskabet for Jesper Kruse Holding ApS for perioden 1. januar - 31. december 2022 på grundlag af selskabets bogføring og øvrige oplysninger, som De har tilvejebragt.

Årsregnskabet omfatter anvendt regnskabspraksis, resultatopgørelse, balance og noter.

Vi har udført opgaven i overensstemmelse med ISRS 4410, Opgaver om opstilling af finansielle oplysninger.

Vi har anvendt vores faglige ekspertise til at assistere Dem med at udarbejde og præsentere årsregnskabet i overensstemmelse med årsregnskabsloven. Vi har overholdt relevante bestemmelser i revisorloven og International Ethics Standards Board for Accountants' internationale retningslinjer for revisorers etiske adfærd (IESBA Code) herunder principper om integritet, objektivitet, professionel kompetence og fornøden omhu.

Årsregnskabet samt nøjagtigheden og fuldstændigheden af de oplysninger, der er anvendt til opstillingen af årsregnskabet, er Deres ansvar.

Da en opgave om opstilling af finansielle oplysninger ikke er en erklæringsopgave med sikkerhed, er vi ikke forpligtet til at verificere nøjagtigheden eller fuldstændigheden af de oplysninger, De har givet os til brug for at opstille årsregnskabet. Vi udtrykker derfor ingen revisions- eller reviewkonklusion om, hvorvidt årsregnskabet er udarbejdet i overensstemmelse med årsregnskabsloven.

Risskov, den 15. maj 2023

REVISORHUSET
godkendte revisorer a/s
CVR-nr.: 26593093

Gert Andersen
Registreret revisor
mne15942

SELSKABSOPLYSNINGER

Selskabet

Jesper Kruse Holding ApS
Hornbjergvej 98, Krajbjerg
8543 Hornslet

CVR-nr.: 30 74 00 25
Regnskabsår: 1. januar - 31. december

Direktion

Jesper Kruse

Revisor

REVISORHUSET
godkendte revisorer a/s
Ravnsøvej 52
8240 Risskov

LEDELSESBERETNING

Selskabets væsentligste aktiviteter

Selskabets væsentligste aktiviteter har i lighed med tidligere år bestået af besiddelse af kapitalandele i dattervirksomhed.

Udviklingen i selskabets aktiviteter og økonomiske forhold

Selskabet har fortsat sine normale driftsaktiviteter. Der har ikke været enkeltstående begivenheder i regnskabsåret, som er af så væsentlig karakter, at det kræver omtale i ledelsesberetningen.

Årets udvikling og resultat er som forventet.

Betydningsfulde hændelser indtruffet efter statusdag

Der er efter regnskabsårets afslutning ikke indtruffet begivenheder, som væsentligt vil kunne påvirke selskabets finansielle stilling.

RESULTATOPGØRELSE

1. JANUAR - 31. DECEMBER 2022

	2022	2021
Indtægter af kapitalandele	-736.725	138.791
Andre eksterne omkostninger	-8.501	-8.751
DRIFTSRESULTAT	-745.226	130.040
Finansielle omkostninger, der hidrører fra tilknyttede virksomheder	-1.315	-668
Andre finansielle omkostninger	-401	-380
RESULTAT FØR SKAT	-746.942	128.992
Skat af årets resultat	-3.386	-2.015
ÅRETS RESULTAT	-750.328	126.977
FORSLAG TIL RESULTATDISPONERING		
Årets nettoopskrivning efter den indre værdis metode	-726.540	138.791
Overført resultat	-23.788	-11.814
DISPONERET I ALT	-750.328	126.977

BALANCE PR. 31. DECEMBER 2022

AKTIVER

	2022	2021
Kapitalandele i tilknyttede virksomheder	146.065	882.790
Finansielle anlægsaktiver	146.065	882.790
ANLÆGSAKTIVER	146.065	882.790
Selskabsskat	4.193	3.390
Tilgodehavender	4.193	3.390
Likvide beholdninger	3.692	1.540
OMSÆTNINGSAKTIVER	7.885	4.930
AKTIVER	153.950	887.720

BALANCE PR. 31. DECEMBER 2022

PASSIVER

	2022	2021
Virksomhedskapital	125.000	125.000
Reserve for nettoopskrivning efter den indre værdis metode	0	726.540
Overført resultat	-31.036	-7.249
EGENKAPITAL	93.964	844.291
Leverandører af varer og tjenesteydelser	9.500	9.500
Gæld til tilknyttede virksomheder	39.192	24.214
Skyldigt sambeskatningsbidrag	4.193	0
Gæld til virksomhedsdeltagere og ledelse	7.101	9.715
Kortfristede gældsforpligtelser	59.986	43.429
GÆLDSFORPLIGTELSE	59.986	43.429
PASSIVER	153.950	887.720

- 1 Kontraktlige forpligtelser og eventualposter mv.
- 2 Pantsætninger og sikkerhedsstillelser

NOTER

1 Kontraktlige forpligtelser og eventualposter mv.

Selskabet er sambeskattet med øvrige danske selskaber i Jesper Kruse Holding ApS-koncernen. Som administrationselskab hæfter selskabet ubegrænset og solidarisk med de øvrige selskaber i sambeskatningen for danske selskabsskatter og kildeskatter på udbytte, renter og royalties indenfor sambeskatningskredsen.

Skyldige selskabsskatter og kildeskatter indenfor sambeskatningskredsen udgør pr. 31. december 2022 0 kr. Eventuelle senere korrektioner af den skattepligtige sambeskatningsindkomst eller af de tilbageholdte kildeskatter vil kunne medføre, at selskabets hæftelse udgør et større beløb.

2 Pantsætninger og sikkerhedsstillelser

Selvskyldnerkaution overfor Jesper Kruse Transport ApS

ANVENDT REGNSKABSPRAKSIS

GENERELT

Årsregnskabet for Jesper Kruse Holding ApS for 2022 er udarbejdet i overensstemmelse med årsregnskabslovens bestemmelser for selskaber i regnskabsklasse B.

Årsregnskabet er aflagt efter samme regnskabspraksis som sidste år og aflægges i danske kroner.

Generelt om indregning og måling

Årsregnskabet er udarbejdet med udgangspunkt i det historiske kostprisprincip.

Indtægter indregnes i resultatopgørelsen i takt med at de indtjenes. Endvidere indregnes i resultatopgørelsen alle omkostninger, der er afholdt for at opnå årets indtjening.

Aktiver indregnes i balancen, når det er sandsynligt at fremtidige økonomiske fordele vil tilflyde selskabet, og aktivets værdi kan måles pålideligt.

Forpligtelser indregnes i balancen, når det er sandsynligt, at fremtidige økonomiske fordele vil fragå selskabet, og forpligtelsens værdi kan måles pålideligt.

Ved første indregning måles aktiver og forpligtelser til kostpris. Efterfølgende måles aktiver og forpligtelser som beskrevet for hver enkelt.

Visse finansielle aktiver og forpligtelser måles til amortiseret kostpris, hvorved der indregnes en konstant effektiv rente over løbetiden. Amortiseret kostpris opgøres som oprindelig kostpris med fradrag af afdrag og tillæg/fradrag af den akkumulerede amortisering af forskellen mellem kostprisen og det nominelle beløb.

Ved indregning og måling tages hensyn til forudsigelige tab og risici, der fremkommer, inden årsregnskabet aflægges, og som be- eller afkræfter forhold, der eksisterer på balancedagen.

RESULTATOPGØRELSEN

Indtægter af kapitalandele

Selskabets primære aktivitet er at eje kapitalandele i tilknyttede og associerede virksomheder. Indtægter fra kapitalandele er i overensstemmelse med årsregnskabsloven indregnet før omkostninger i resultatopgørelsen.

Andre eksterne omkostninger

Andre eksterne omkostninger omfatter omkostninger til administration mv.

Finansielle indtægter og omkostninger

Finansielle indtægter og omkostninger indregnes i resultatopgørelsen med de beløb, der vedrører regnskabsåret. Finansielle poster omfatter renteindtægter og -omkostninger mv.

Skat af årets resultat

Årets skat, som består af årets aktuelle skat, indregnes i resultatopgørelsen med den del, der kan henføres til årets resultat, og direkte på egenkapitalen med den del, der kan henføres til posteringer direkte på egenkapitalen.

ANVENDT REGNSKABSPRAKSIS

Selskabet fungerer som administrationselskab. Den samlede danske skat af de danske tilknyttede virksomheders skattepligtige indkomst betales af selskabet.

Selskabet hæfter solidarisk med andre sambeskattede selskaber i koncernen for betaling af selskabsskatter og kildeskatter i sambeskatningskredsen.

BALANCEN

Kapitalandele i tilknyttede virksomheder

Kapitalandele i tilknyttede virksomheder indregnes i balancen til den forholdsmæssige andel af virksomhedernes regnskabsmæssige indre værdi opgjort efter moderselskabets regnskabspraksis med fradrag eller tillæg af urealiserede koncerninterne avancer og tab og med tillæg eller fradrag af resterende værdi af positiv eller negativ goodwill opgjort efter overtagelsesmetoden. Virksomheden har valgt at anse indre værdis metode som målemetode.

Nettoopskrivning af kapitalandele i tilknyttede virksomheder vises som reserve for nettoopskrivning efter den indre værdis metode i egenkapitalen i det omfang, den regnskabsmæssige værdi overstiger kostprisen.

Likvide beholdninger

Likvide beholdninger omfatter indestående i pengeinstitutter på bankkonti samt kontante beholdninger.

Selskabsskat og udskudt skat

Selskabet hæfter som administrationselskab for tilknyttede virksomheders selskabsskatter over for skattemyndighederne.

Aktuelle skatteforpligtelser og tilgodehavende aktuel skat indregnes i balancen som beregnet skat af årets skattepligtige indkomst reguleret for skat af tidligere års skattepligtige indkomster samt for betalte acontoskatter.

Skyldige og tilgodehavende sambeskatningsbidrag indregnes i balancen som et "Tilgodehavende sambeskatningsbidrag" eller "Skyldigt sambeskatningsbidrag."

Udskudte skatteaktiver indregnes ikke i balancen.

Gældsforpligtelser

Andre gældsforpligtelser, som omfatter gæld til leverandører, tilknyttede virksomheder samt anden gæld, måles til amortiseret kostpris, hvilket sædvanligvis svarer til nominal værdi.

PENNEO

Underskrifterne i dette dokument er juridisk bindende. Dokumentet er underskrevet via Penneo™ sikker digital underskrift. Underskrivernes identiteter er blevet registreret, og informationerne er listet herunder.

“Med min underskrift bekræfter jeg indholdet og alle datoer i dette dokument.”

Jesper Kruse

Direktør

Serienummer: 128071a6-7099-4ade-b612-72892cdbe5cb

IP: 80.208.xxx.xxx

2023-06-14 13:21:01 UTC



Gert Kjeld Andersen

Registreret revisor

Serienummer: fe5e69de-f280-4d05-ab70-559dda729dec

IP: 212.130.xxx.xxx

2023-06-14 13:31:59 UTC



Jesper Kruse

Dirigent

Serienummer: 128071a6-7099-4ade-b612-72892cdbe5cb

IP: 80.208.xxx.xxx

2023-06-14 13:33:50 UTC



Penneo dokumentnøgle: 16ZN8-EEH6M-PV0F8-OUCBK-UJA6N-5484D

Dette dokument er underskrevet digitalt via **Penneo.com**. Signeringsbeviserne i dokumentet er sikret og valideret ved anvendelse af den matematiske hashværdi af det originale dokument. Dokumentet er låst for ændringer og tidsstemplet med et certifikat fra en betroet tredjepart. Alle kryptografiske signeringsbeviser er indlejret i denne PDF, i tilfælde af de skal anvendes til validering i fremtiden.

Sådan kan du sikre, at dokumentet er originalt

Dette dokument er beskyttet med et Adobe CDS certifikat. Når du åbner dokumentet

i Adobe Reader, kan du se, at dokumentet er certificeret af **Penneo e-signature service** <penneo@penneo.com>. Dette er din garanti for, at indholdet af dokumentet er uændret.

Du har mulighed for at efterprøve de kryptografiske signeringsbeviser i indlejret i dokumentet ved at anvende Penneos validator på følgende websted: <https://penneo.com/validator>