

REVISORHUSET  
godkendte revisorer a/s

Ravnsøvej 52, 1.  
8240 Risskov

post@revisor-huset.dk  
Telefon: 7025 7710

revisor-huset.dk

**Esben Overgaard Holding ApS**  
Kjællingdalsvej 4  
8660 Skanderborg

**CVR-nr: 29 77 85 82**

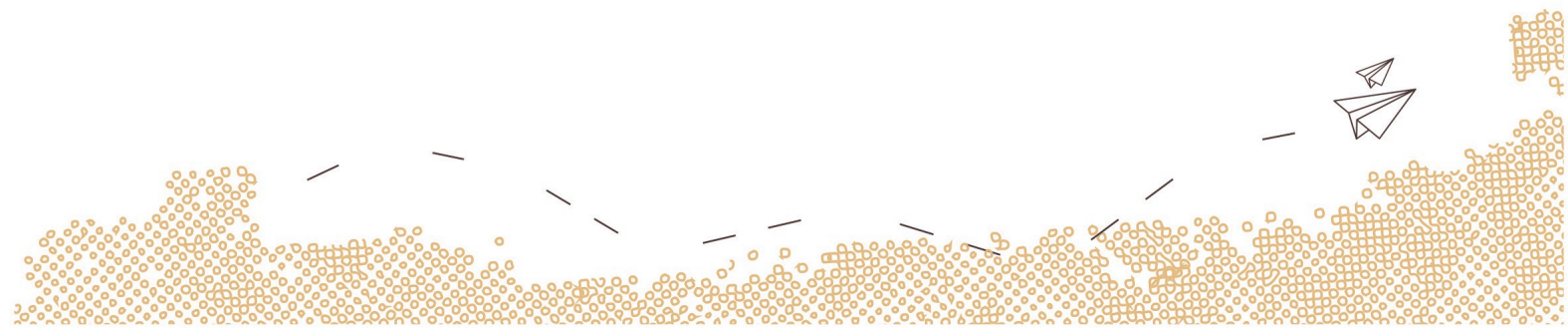
**ÅRSRAPPORT**  
**1. januar - 31. december 2020**

**(14. regnskabsår)**

Godkendt på selskabets generalforsamling, den 14. juni 2021

---

Dirigent, Esben Foged Overgaard



INDHOLDSFORTEGNELSE

**Påtegninger**

Ledelsespåtegning	3
Den uafhængige revisors erklæring om udvidet gennemgang	4

**Ledelsesberetning mv.**

Selskabsoplysninger	6
Ledelsesberetning	7

**Årsregnskab 1. januar - 31. december 2020**

Resultatopgørelse	8
Balance	9
Noter	11
Anvendt regnskabspraksis	12

## LEDELSESPÅTEGNING

Direktionen har dags dato behandlet og godkendt årsrapporten for perioden 1. januar - 31. december 2020 for Esben Overgaard Holding ApS.

Årsrapporten aflægges i overensstemmelse med årsregnskabsloven.

Det er min opfattelse, at årsregnskabet giver et retvisende billede af selskabets aktiver, passiver og finansielle stilling pr. 31. december 2020 samt af resultatet af selskabets aktiviteter for perioden 1. januar - 31. december 2020.

Ledelsesberetningen indeholder efter min opfattelse en retvisende redegørelse for de forhold, beretningen omhandler.

Årsrapporten indstilles til generalforsamlingens godkendelse.

Skanderborg, den 14.juni 2021

### **Direktion**

Esben Foged Overgaard

## DEN UAFHÆNGIGE REVISORS ERKLÆRING OM UDVIDET GENNEMGANG

### Til kapitalejerne i Esben Overgaard Holding ApS

#### Konklusion

Vi har udført udvidet gennemgang af årsregnskabet for Esben Overgaard Holding ApS for perioden 1. januar - 31. december 2020, der omfatter resultatopgørelse, balance og noter, herunder anvendt regnskabspraksis. Årsregnskabet udarbejdes efter årsregnskabsloven.

Baseret på det udførte arbejde er det vores opfattelse, at årsregnskabet giver et retvisende billede af selskabets aktiver, passiver og finansielle stilling pr. 31. december 2020 samt af resultatet af selskabets aktiviteter for perioden 1. januar - 31. december 2020 i overensstemmelse med årsregnskabsloven.

#### Grundlag for konklusion

Vi har udført vores udvidede gennemgang i overensstemmelse med Erhvervsstyrelsens erklæringsstandard for små virksomheder og FSR – danske revisors standard om udvidet gennemgang af årsregnskaber, der udarbejdes efter årsregnskabsloven. Vores ansvar ifølge disse standarder og krav er nærmere beskrevet i afsnittet "Revisors ansvar for den udvidede gennemgang af årsregnskabet". Vi er uafhængige af selskabet i overensstemmelse med internationale etiske regler for revisorer (IESBA's etiske regler) og de yderligere krav, der er gældende i Danmark, ligesom vi har opfyldt vores øvrige etiske forpligtelser i henhold til disse regler og krav. Det er vores opfattelse, at det opnåede bevis er tilstrækkeligt og egnet som grundlag for vores konklusion.

#### Ledelsens ansvar for årsregnskabet

Ledelsen har ansvaret for udarbejdelsen af et årsregnskab, der giver et retvisende billede i overensstemmelse med årsregnskabsloven. Ledelsen har endvidere ansvaret for den interne kontrol, som ledelsen anser nødvendig for at udarbejde et årsregnskab uden væsentlig fejlinformation, uanset om denne skyldes besvigelser eller fejl.

Ved udarbejdelsen af årsregnskabet er ledelsen ansvarlig for at vurdere selskabets evne til at fortsætte driften; at oplyse om forhold vedrørende fortsat drift, hvor dette er relevant; samt at udarbejde årsregnskabet på grundlag af regnskabsprincippet om fortsat drift, medmindre ledelsen enten har til hensigt at likvidere selskabet, indstille driften eller ikke har andet realistisk alternativ end at gøre dette.

#### Revisors ansvar for den udvidede gennemgang af årsregnskabet

Vores ansvar er at udtrykke en konklusion om årsregnskabet. Dette kræver, at vi planlægger og udfører handlinger med henblik på at opnå begrænset sikkerhed for vores konklusion om årsregnskabet og derudover udfører specifikt krævede supplerende handlinger med henblik på at opnå yderligere sikkerhed for vores konklusion.

En udvidet gennemgang omfatter handlinger, der primært består af forespørgsler til ledelsen og, hvor det er hensigtsmæssigt, andre i virksomheden, analytiske handlinger og de specifikt krævede supplerende handlinger samt vurdering af det opnåede bevis.

Omfanget af handlinger, der udføres ved en udvidet gennemgang, er mindre end ved en revision, og vi udtrykker derfor ingen revisionskonklusion om årsregnskabet.

#### Udtalelse om ledelsesberetningen

Ledelsen er ansvarlig for ledelsesberetningen.

## DEN UAFHÆNGIGE REVISORS ERKLÆRING OM UDVIDET GENNEMGANG

Vores konklusion om årsregnskabet omfatter ikke ledelsesberetningen, og vi udtrykker ingen form for konklusion med sikkerhed om ledelsesberetningen.

I tilknytning til vores udvidede gennemgang af årsregnskabet er det vores ansvar at læse ledelsesberetningen og i den forbindelse overveje, om ledelsesberetningen er væsentligt inkonsistent med årsregnskabet eller vores viden opnået ved den udvidede gennemgang eller på anden måde synes at indeholde væsentlig fejlinformation.

Vores ansvar er derudover at overveje, om ledelsesberetningen indeholder krævede oplysninger i henhold til årsregnskabsloven.

Baseret på det udførte arbejde er det vores opfattelse, at ledelsesberetningen er i overensstemmelse med årsregnskabet og er udarbejdet i overensstemmelse med årsregnskabslovens krav. Vi har ikke fundet væsentlig fejlinformation i ledelsesberetningen.

Risskov, den 14. juni 2021

**REVISORHUSET**  
**godkendte revisorer a/s**  
CVR-nr.: 26593093

Jacob Wetke Kronborg  
Registreret revisor  
mne35793

SELSKABSOPLYSNINGER

**Selskabet** Esben Overgaard Holding ApS  
Kjællingdalsvej 4  
8660 Skanderborg

CVR-nr.: 29 77 85 82  
Regnskabsår: 1. januar - 31. december

**Direktion** Esben Foged Overgaard

**Pengeinstitut** Spar Nord  
Borgergade 36  
8600 Silkeborg

**Revisor** REVISORHUSET  
godkendte revisorer a/s  
Ravnøvej 52  
8240 Risskov

## LEDELSESBERETNING

### **Selskabets væsentligste aktiviteter**

Selskabets væsentligste aktiviteter har i lighed med tidligere år bestået i formuepleje.

### **Udviklingen i selskabets aktiviteter og økonomiske forhold**

Selskabets fortsatte drift er betinget af, at bank og andre eksterne kreditgivere fortsat stiller den fornødne kapital til rådighed. Jeg forventer, at dette vil ske. Jeg henviser til note 1 i årsregnskabet.

Selskabet har tabt mere end 50% af anpartskapitalen, som forventes retableret ved egen indtjening.

### **Betydningsfulde hændelser indtruffet efter statusdag**

Der er efter regnskabsårets afslutning ikke indtruffet begivenheder, som væsentligt vil kunne påvirke selskabets finansielle stilling.

## RESULTATOPGØRELSE

1. JANUAR - 31. DECEMBER 2020

	2020	2019
Indtægter af kapitalandele	-2.565	0
Andre eksterne omkostninger	-8.312	-7.062
<b>DRIFTSRESULTAT</b>	<b>-10.877</b>	<b>-7.062</b>
Finansielle omkostninger, der hidrører fra tilknyttede virksomheder	-3.190	-2.860
Andre finansielle omkostninger	-1.205	-1.699
<b>RESULTAT FØR SKAT</b>	<b>-15.272</b>	<b>-11.621</b>
Skat af årets resultat	9.641	14.564
<b>ÅRETS RESULTAT</b>	<b>-5.631</b>	<b>2.943</b>
<b>FORSLAG TIL RESULTATDISPONERING</b>		
Overført resultat	-5.631	2.943
<b>DISPONERET I ALT</b>	<b>-5.631</b>	<b>2.943</b>



BALANCE PR. 31. DECEMBER 2020

AKTIVER

	2020	2019
Kapitalandele i tilknyttede virksomheder	37.435	40.000
<b>Finansielle anlægsaktiver</b>	<b>37.435</b>	<b>40.000</b>
<b>ANLÆGSAKTIVER</b>	<b>37.435</b>	<b>40.000</b>
Tilgodehavende sambeskatningsbidrag	43.230	14.564
<b>Tilgodehavender</b>	<b>43.230</b>	<b>14.564</b>
Likvide beholdninger	26	0
<b>OMSÆTNINGSAKTIVER</b>	<b>43.256</b>	<b>14.564</b>
<b>AKTIVER</b>	<b>80.691</b>	<b>54.564</b>

BALANCE PR. 31. DECEMBER 2020  
 PASSIVER

	2020	2019
Virksomhedskapital	165.000	165.000
Overført resultat	-222.243	-216.612
<b>EGENKAPITAL</b>	<b>-57.243</b>	<b>-51.612</b>
Kreditinstitutter	0	753
Gæld til tilknyttede virksomheder	73.771	75.833
Selskabsskat	33.589	0
Anden gæld	5.000	5.000
Gæld til virksomhedsdeltagere og ledelse	25.574	24.590
<b>Kortfristede gældsforpligtelser</b>	<b>137.934</b>	<b>106.176</b>
<b>GÆLDSFORPLIGTELSE</b>	<b>137.934</b>	<b>106.176</b>
<b>PASSIVER</b>	<b>80.691</b>	<b>54.564</b>

- 2 Kontraktlige forpligtelser og eventualposter mv.
- 3 Pantsætninger og sikkerhedsstillelser

NOTER

2020

2019

**1 Usikkerhed om fortsat drift**

Der er væsentlig usikkerhed om virksomhedens fortsatte drift, idet en af selskabets tilknyttede virksomheder har tabt kapitalen. Ledelsen bedømmer, at der i de kommende 12 måneder fra balancedagen vil være kredit til rådighed fra ledelsesdeltager, bank og andre eksterne kreditgivere og aflægges således i overensstemmelse hermed årsregnskabet under forudsætning af virksomhedens fortsatte drift.

**2 Kontraktlige forpligtelser og eventualposter mv.**

Virksomheden har ingen eventualforpligtelser udover de i årsregnskabet oplyste.

Selskabet er sambeskattet med Overgaard Kalkulation + Projektering ApS og Overgaard Electric Design ApS. Som administrationselskab hæfter selskabet ubegrænset og solidarisk med de øvrige selskaber i sambeskatningen for danske selskabsskatter og kildeskatter på udbytte, renter og royalties indenfor sambeskatningskredsen. Den samlede sambeskatningskat er afsat under gæld. Eventuelle senere korrektioner af den skattepligtige sambeskatningsindkomst eller af de tilbageholdte kildeskatter vil kunne medføre, at selskabets hæftelse udgør et større beløb.

**3 Pantsætninger og sikkerhedsstillelser**

Der er ikke stillet pant eller sikkerhed i selskabets aktiver.

## ANVENDT REGNSKABSPRAKSIS

### GENERELT

Årsregnskabet for Esben Overgaard Holding ApS for 2020 er udarbejdet i overensstemmelse med årsregnskabslovens bestemmelser for selskaber i regnskabsklasse B.

Årsregnskabet er aflagt efter samme regnskabspraksis som sidste år og aflægges i danske kroner.

### Generelt om indregning og måling

Regnskabet er udarbejdet med udgangspunkt i det historiske kostprisprincip.

Indtægter indregnes i resultatopgørelsen i takt med at de indtjenes. Endvidere indregnes i resultatopgørelsen alle omkostninger, der er afholdt for at opnå årets indtjening.

Aktiver indregnes i balancen, når det er sandsynligt at fremtidige økonomiske fordele vil tilflyde selskabet, og aktivets værdi kan måles pålideligt.

Forpligtelser indregnes i balancen, når det er sandsynligt, at fremtidige økonomiske fordele vil fragå selskabet, og forpligtelsens værdi kan måles pålideligt.

Ved første indregning måles aktiver og forpligtelser til kostpris. Efterfølgende måles aktiver og forpligtelser som beskrevet for hver enkelt.

Visse finansielle aktiver og forpligtelser måles til amortiseret kostpris, hvorved der indregnes en konstant effektiv rente over løbetiden. Amortiseret kostpris opgøres som oprindelig kostpris med fradrag af afdrag og tillæg/fradrag af den akkumulerede amortisering af forskellen mellem kostprisen og det nominelle beløb.

Ved indregning og måling tages hensyn til forudsigelige tab og risici, der fremkommer, inden årsregnskabet aflægges, og som be- eller afkræfter forhold, der eksisterer på balancedagen.

### RESULTATOPGØRELSEN

#### Indtægter af kapitalandele

Selskabets primære aktivitet er at eje kapitalandele i tilknyttede virksomheder. Indtægter fra kapitalandele er i overensstemmelse med årsregnskabsloven indregnet som nettoomsætning i resultatopgørelsen.

#### Andre eksterne omkostninger

Andre eksterne omkostninger omfatter administrationsomkostninger.

#### Resultat af kapitalandele i tilknyttede virksomheder

I resultatopgørelsen indregnes den forholdsmæssige andel af de enkelte tilknyttede virksomheders resultater efter skat.

#### Finansielle indtægter og omkostninger

Finansielle indtægter og omkostninger indregnes i resultatopgørelsen med de beløb, der vedrører regnskabsåret.

## ANVENDT REGNSKABSPRAKSIS

### **Skat af årets resultat**

Årets skat, som består af årets aktuelle skat og forskydning i udskudt skat, indregnes i resultatopgørelsen med den del, der kan henføres til årets resultat, og direkte på egenkapitalen med den del, der kan henføres til posterings direkte på egenkapitalen.

Selskabet er sambeskattet med danske koncernforbundne virksomheder.

Selskabet fungerer som administrationsselskab. Den samlede danske skat af de danske tilknyttede virksomheders skattepligtige indkomst betales af selskabet.

Selskabet hæfter solidarisk med andre sambeskattede selskaber i koncernen for betaling af selskabsskatter og kildeskatter i sambeskatningskredsen.

## **BALANCEN**

### **Finansielle anlægsaktiver**

Kapitalandele i tilknyttede virksomheder indregnes i balancen til den forholdsmæssige andel af virksomhedernes regnskabsmæssige indre værdi opgjort efter moderselskabets regnskabspraksis.

Tilknyttede virksomheder med negativ regnskabsmæssig indre værdi indregnes til kr. 0, og et eventuelt tilgodehavende hos disse virksomheder nedskrives med moderselskabets andel af den negative indre værdi i det omfang, det vurderes som uerholdeligt.

### **Tilgodehavender**

Tilgodehavender måles til amortiseret kostpris, hvilket sædvanligvis svarer til nominel værdi. Værdien reduceres med nedskrivning til imødegåelse af forventede tab.

### **Gældsforpligtelser**

Andre gældsforpligtelser, som omfatter gæld til leverandører, tilknyttede virksomheder samt anden gæld, måles til amortiseret kostpris, hvilket sædvanligvis svarer til nominel værdi.

# PENNEO

Underskrifterne i dette dokument er juridisk bindende. Dokumentet er underskrevet via Penneo™ sikker digital underskrift. Underskrivernes identiteter er blevet registreret, og informationerne er listet herunder.

“Med min underskrift bekræfter jeg indholdet og alle datoer i dette dokument.”

## Esben Foged Overgaard

Direktionsmedlem

Serienummer: PID:9208-2002-2-069587297146

IP: 85.184.xxx.xxx

2021-06-14 14:37:13Z

NEM ID 

## Jacob Wetke Kronborg

Registreret revisor

Serienummer: CVR:26593093-RID:12203286

IP: 212.130.xxx.xxx

2021-06-15 06:04:07Z

NEM ID 

## Esben Foged Overgaard

Dirigent

Serienummer: PID:9208-2002-2-069587297146

IP: 85.184.xxx.xxx

2021-06-15 06:16:01Z

NEM ID 

Penneo dokumentnøgle: 3ZB74-DV58K-424LO-Q3H56-KK8W5-UEMOV

Dette dokument er underskrevet digitalt via **Penneo.com**. Signeringsbeviserne i dokumentet er sikret og valideret ved anvendelse af den matematiske hashværdi af det originale dokument. Dokumentet er låst for ændringer og tidsstemplet med et certifikat fra en betroet tredjepart. Alle kryptografiske signeringsbeviser er indlejret i denne PDF, i tilfælde af de skal anvendes til validering i fremtiden.

### Sådan kan du sikre, at dokumentet er originalt

Dette dokument er beskyttet med et Adobe CDS certifikat. Når du åbner dokumentet

i Adobe Reader, kan du se, at dokumentet er certificeret af **Penneo e-signature service** <penneo@penneo.com>. Dette er din garanti for, at indholdet af dokumentet er uændret.

Du har mulighed for at efterprøve de kryptografiske signeringsbeviser indlejret i dokumentet ved at anvende Penneos validator på følgende websted: <https://penneo.com/validate>