

## **Thor Gulve ApS**

**Langemarksvej 3  
4660 Store Heddinge**

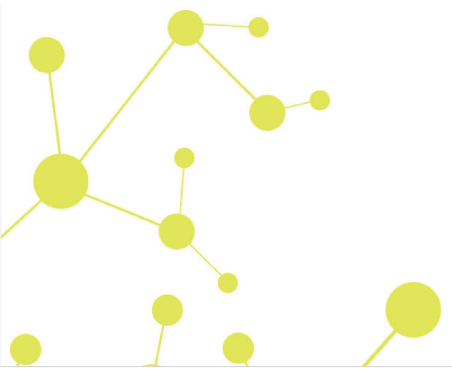
**CVR-nr. 29 63 61 33**

### **Årsrapport for 2019**

Årsrapporten er fremlagt og godkendt på selskabets ordinære generalforsamling den 27. juli 2020

---

Thorkild Angelo Mortensen Jensen  
dirigent



## Indholdsfortegnelse

	<b>Side</b>
<b>Påtegninger</b>	
Ledelsespåtegning	1
Revisors erklæring om opstilling af årsregnskab	2
<b>Ledelsesberetning</b>	
Selskabsoplysninger	3
Ledelsesberetning	4
<b>Årsregnskab</b>	
Anvendt regnskabspraksis	5
Resultatopgørelse 1. januar - 31. december	8
Balance 31. december	9
Noter til årsrapporten	11

## Ledelsespåtegning

Direktionen har dags dato behandlet og godkendt årsrapporten for regnskabsåret 1. januar - 31. december 2019 for Thor Gulve ApS.

Årsrapporten aflægges i overensstemmelse med årsregnskabsloven.

Det er min opfattelse, at årsregnskabet giver et retvisende billede af selskabets aktiver, passiver og finansielle stilling pr. 31. december 2019 og resultatet af selskabets aktiviteter for regnskabsåret 1. januar - 31. december 2019.

Ledelsesberetningen indeholder efter min opfattelse en retvisende redegørelse for de forhold, beretningen omhandler.

Årsrapporten indstilles til generalforsamlingens godkendelse.

Stevns, den 27. juli 2020

### Direktion

Thorkild Angelo Mortensen Jensen

## Revisors erklæring om opstilling af årsregnskab

### *Til kapitalejeren i Thor Gulve ApS*

Vi har opstillet årsregnskabet for Thor Gulve ApS for regnskabsåret 1. januar - 31. december 2019 på grundlag af selskabets bogføring og øvrige oplysninger, som virksomheden har tilvejebragt.

Årsregnskabet omfatter resultatopgørelse, balance, noter og anvendt regnskabspraksis.

Vi har udført opgaven i overensstemmelse med ISRS 4410, Opgaver om opstilling af finansielle oplysninger.

Vi har anvendt vor faglige ekspertise til at assistere virksomheden med at udarbejde og præsentere årsregnskabet i overensstemmelse med årsregnskabsloven. Vi har overholdt relevante bestemmelser i revisorloven og FSR – danske revisors Ethiske regler for revisorer, herunder principper vedrørende integritet, objektivitet, faglig kompetence og fornøden omhu.

Årsregnskabet samt nøjagtigheden og fuldstændigheden af de oplysninger, der er anvendt til opstillingen af årsregnskabet, er virksomhedens ansvar.

Da en opgave om opstilling af finansielle oplysninger ikke er en erklæringsopgave med sikkerhed, er vi ikke forpligtet til at verificere nøjagtigheden eller fuldstændigheden af de oplysninger, virksomheden har givet os til brug for at opstille årsregnskabet. Vi udtrykker derfor ingen revisions- eller reviewkonklusion om, hvorvidt årsregnskabet er udarbejdet i overensstemmelse med årsregnskabsloven.

Køge, den 27. juli 2020

Global Revision ApS  
Registreret revisionsanpartsselskab  
CVR-nr. 28 12 17 17

Claus Holde  
Statsautoriseret revisor  
MNE-nr. mne34370

## Selskabsoplysninger

### Selskabet

Thor Gulve ApS  
Langemarksvej 3  
4660 Store Heddinge

CVR-nr.: 29 63 61 33

Regnskabsperiode: 1. januar - 31. december 2019

Hjemsted: Stevns

### Direktion

Thorkild Angelo Mortensen Jensen

### Revisor

Global Revision ApS  
Registreret revisionsanpartsselskab  
Brogade 19L  
4600 Køge

## Ledelsesberetning

### Selskabets væsentligste aktiviteter

Selskabets formål er at drive handel ved salg og pålægning af gulvbelægning samt detailhandel med malerverer og beslægtede varer.

### Udviklingen i aktiviteter og økonomiske forhold

Selskabets resultatopgørelse for 2019 udviser et underskud på kr. 58.983, og selskabets balance pr. 31. december 2019 udviser en egenkapital på kr. 312.692.

### Betydningsfulde hændelser, som er indtruffet efter regnskabsårets afslutning

Der er efter regnskabsårets afslutning ikke indtruffet begivenheder, som væsentligt vil kunne påvirke selskabets finansielle stilling.

## Anvendt regnskabspraksis

Årsrapporten for Thor Gulve ApS for 2019 er aflagt i overensstemmelse med årsregnskabslovens bestemmelser for virksomheder i regnskabsklasse B med tilvalg fra højere klasser.

Den anvendte regnskabspraksis er uændret i forhold til sidste år.

Årsrapporten for 2019 er aflagt i kr.

### Generelt om indregning og måling

I resultatopgørelsen indregnes indtægter i takt med, at de indtjenes. Herudover indregnes værdireguleringer af finansielle aktiver og forpligtelser. I resultatopgørelsen indregnes ligeledes alle omkostninger, herunder afskrivninger og nedskrivninger.

Aktiver indregnes i balancen, når det er sandsynligt, at fremtidige økonomiske fordele vil tilflyde selskabet, og aktivets værdi kan måles pålideligt.

Forpligtelser indregnes i balancen, når det er sandsynligt, at fremtidige økonomiske fordele vil fragå selskabet, og forpligtelsens værdi kan måles pålideligt.

Ved første indregning måles aktiver og forpligtelser til kostpris. Efterfølgende måles aktiver og forpligtelser som beskrevet for hver enkelt regnskabspost nedenfor.

Visse finansielle aktiver og forpligtelser måles til amortiseret kostpris, hvorved der indregnes en konstant effektiv rente over løbetiden. Amortiseret kostpris opgøres som oprindelig kostpris med fradrag af eventuelle afdrag samt tillæg/fradrag af den akkumulerede amortisering af forskellen mellem kostpris og nominelt beløb.

Ved indregning og måling tages hensyn til forudsigelige tab og risici, der fremkommer, inden årsrapporten aflægges, og som be- eller afkræfter forhold, der eksisterede på balancedagen.

## Resultatopgørelsen

### Bruttofortjeneste

Selskabet anvender bestemmelsen i årsregnskabslovens § 32, hvorefter selskabets omsætning ikke er oplyst.

Bruttofortjeneste er et sammendrag af nettoomsætning, ændring i lagre af færdigvarer samt andre driftsindtægter med fradrag af omkostninger til råvarer og hjælpematerialer og andre eksterne omkostninger.

### Nettoomsætning

Nettoomsætningen måles til dagsværdien af det aftalte vederlag ekskl. moms og afgifter. Alle former for afgivne rabatter er fratrukket i nettoomsætningen.

### Omkostninger til råvarer og hjælpematerialer

Omkostninger til råvarer og hjælpematerialer indeholder det forbrug af råvarer og hjælpematerialer, der er anvendt for at opnå årets nettoomsætning.

## Anvendt regnskabspraksis

### Andre eksterne omkostninger

Andre eksterne omkostninger omfatter omkostninger til salg, reklame, administration, lokaler, autodrift mv.

### Personaleomkostninger

Personaleomkostninger omfatter løn og gager, inklusive feriepenge og pensioner samt andre omkostninger til social sikring m.v. til selskabets medarbejdere. I personaleomkostninger er fratrukket modtagne godtgørelser fra offentlige myndigheder.

### Finansielle indtægter og omkostninger

Finansielle indtægter og omkostninger indregnes i resultatopgørelsen med de beløb, der vedrører regnskabsåret. Finansielle poster omfatter renteindtægter og -omkostninger.

### Skat af årets resultat

Årets skat, som består af årets aktuelle selskabsskat og ændring i udskudt skat, indregnes i resultatopgørelsen med den del, der kan henføres til årets resultat, og direkte i egenkapitalen med den del, der kan henføres til posteringer direkte i egenkapitalen.

## Balancen

### Materielle anlægsaktiver

Andre anlæg, driftsmateriel og inventar måles til kostpris med fradrag af akkumulerede af- og nedskrivninger.

Afskrivningsgrundlaget er kostpris med fradrag af forventet restværdi efter afsluttet brugstid.

Kostpris omfatter anskaffelsesprisen og omkostninger direkte tilknyttet anskaffelsen indtil det tidspunkt, hvor aktivet er klar til brug.

Der foretages lineære afskrivninger baseret på følgende vurdering af aktivernes forventede brugstider og restværdier:

	Brugstid	Restværdi
Andre anlæg, driftsmateriel og inventar	5 år	0 %
Indretning af lejede lokaler	10 år	0 %

Aktiver med en kostpris på under kr. 13.800 omkostningsføres i anskaffelsesåret.

### Varebeholdninger

Varebeholdninger måles til kostpris efter FIFO-metoden. Er nettorealiseringsværdien lavere end kostprisen, nedskrives til denne lavere værdi.

### Tilgodehavender

Tilgodehavender måles til amortiseret kostpris.



## Anvendt regnskabspraksis

### Periodeafgrænsningsposter

Periodeafgrænsningsposter, indregnet under omsætningsaktiver, omfatter afholdte omkostninger vedrørende efterfølgende regnskabsår.

### Selskabsskat og udskudt skat

Aktuelle skatteforpligtelser og tilgodehavende aktuel skat indregnes i balancen som beregnet skat af årets skattepligtige indkomst, reguleret for skat af tidligere års skattepligtige indkomster samt for betalte acontoskatter.

Udskudt skat måles efter den balanceorienterede gældsmetode af midlertidige forskelle mellem regnskabsmæssig og skattemæssig værdi af aktiver og forpligtelser opgjort på grundlag af den planlagte anvendelse af aktivet henholdsvis afvikling af forpligtelsen.

### Gældsforpligtelser

Gældsforpligtelser, som omfatter gæld til leverandører samt anden gæld, måles til amortiseret kostpris, hvilket sædvanligvis svarer til nominel værdi.

## Resultatopgørelse 1. januar - 31. december

	<u>Note</u>	<u>2019</u> kr.	<u>2018</u> kr.
<b>Bruttofortjeneste</b>		<b>1.021.856</b>	<b>1.103.411</b>
Personaleomkostninger	1	<u>-1.059.348</u>	<u>-1.054.903</u>
<b>Resultat før af- og nedskrivninger</b>		<b>-37.492</b>	<b>48.508</b>
Afskrivninger af materielle anlægsaktiver		<u>-34.747</u>	<u>-10.623</u>
<b>Resultat før finansielle poster</b>		<b>-72.239</b>	<b>37.885</b>
Finansielle indtægter		0	14
Finansielle omkostninger		<u>-17.452</u>	<u>-18.761</u>
<b>Resultat før skat</b>		<b>-89.691</b>	<b>19.138</b>
Skat af årets resultat		<u>30.708</u>	<u>-4.298</u>
<b>Årets resultat</b>		<b><u>-58.983</u></b>	<b><u>14.840</u></b>
 <b>Forslag til resultatdisponering</b>			
Overført resultat		<u>-58.983</u>	<u>14.840</u>
		<b><u>-58.983</u></b>	<b><u>14.840</u></b>

## Balance 31. december

	<u>Note</u>	<u>2019</u>	<u>2018</u>
		kr.	kr.
<b>Aktiver</b>			
Andre anlæg, driftsmateriel og inventar		76.500	0
Indretning af lejede lokaler		100.922	122.169
<b>Materielle anlægsaktiver</b>		<b>177.422</b>	<b>122.169</b>
<b>Anlægsaktiver i alt</b>		<b>177.422</b>	<b>122.169</b>
Råvarer og hjælpematerialer		604.374	492.088
<b>Varebeholdninger</b>		<b>604.374</b>	<b>492.088</b>
Tilgodehavender fra salg og tjenesteydelser		108.343	133.493
Andre tilgodehavender		78.000	115.804
Periodeafgrænsningsposter		41.445	49.888
<b>Tilgodehavender</b>		<b>227.788</b>	<b>299.185</b>
<b>Likvide beholdninger</b>		<b>6.801</b>	<b>134.860</b>
<b>Omsætningsaktiver i alt</b>		<b>838.963</b>	<b>926.133</b>
<b>Aktiver i alt</b>		<b>1.016.385</b>	<b>1.048.302</b>

## Balance 31. december

	Note	2019 kr.	2018 kr.
<b>Passiver</b>			
Virksomhedskapital		125.000	125.000
Overført resultat		187.692	246.675
<b>Egenkapital</b>	2	<b>312.692</b>	<b>371.675</b>
Hensættelse til udskudt skat		2.677	33.385
<b>Hensatte forpligtelser i alt</b>		<b>2.677</b>	<b>33.385</b>
Anden gæld		222.453	263.387
<b>Langfristede gældsforpligtelser</b>	3	<b>222.453</b>	<b>263.387</b>
Banker		208.574	0
Leverandører af varer og tjenesteydelser		58.900	1.800
Gæld til selskabsdeltagere og ledelse		18.871	59.178
Selskabsskat		0	6.510
Anden gæld	3	192.218	312.367
<b>Kortfristede gældsforpligtelser</b>		<b>478.563</b>	<b>379.855</b>
<b>Gældsforpligtelser i alt</b>		<b>701.016</b>	<b>643.242</b>
<b>Passiver i alt</b>		<b>1.016.385</b>	<b>1.048.302</b>
Eventualforpligtelser	4		
Pantsætninger og sikkerhedsstillelser	5		

## Noter

	<u>2019</u>	<u>2018</u>
	kr.	kr.
<b>1 Personaleomkostninger</b>		
Lønninger	1.028.544	1.017.793
Andre omkostninger til social sikring	29.374	36.510
Andre personaleomkostninger	<u>1.430</u>	<u>600</u>
	<b><u>1.059.348</u></b>	<b><u>1.054.903</u></b>
Gennemsnitligt antal beskæftigede medarbejdere	<u>3</u>	<u>3</u>

## 2 Egenkapital

	<u>Virksomhedskapital</u>	<u>Overført resultat</u>	<u>I alt</u>
Egenkapital 1. januar 2019	125.000	246.675	371.675
Årets resultat	<u>0</u>	<u>-58.983</u>	<u>-58.983</u>
<b>Egenkapital 31. december 2019</b>	<b><u>125.000</u></b>	<b><u>187.692</u></b>	<b><u>312.692</u></b>

Der har ikke været ændringer i virksomhedskapitalen i de seneste 5 år.

Selskabsskapitalen består af 250 anparter à nominelt kr. 500. Ingen anparter er tillagt særlige rettigheder.

## 3 Langfristede gældsforpligtelser

	<u>2019</u>	<u>2018</u>
	kr.	kr.
<b>Anden gæld</b>		
Efter 5 år	22.453	62.453
Mellem 1 og 5 år	<u>200.000</u>	<u>200.934</u>
Langfristet del	<u>222.453</u>	<u>263.387</u>
Inden for et år	40.000	41.000
Øvrig kortfristet anden gæld	<u>152.218</u>	<u>271.367</u>
Kortfristet del	<u>192.218</u>	<u>312.367</u>
	<b><u>414.671</u></b>	<b><u>575.754</u></b>

## Noter

### 4 Eventualforpligtelser

Selskabet har indgået huslejeaftale med 6 måneders opsigelse, som udgør i alt kr. 78.000.

### 5 Pantsætninger og sikkerhedsstillelser

Selskabet har ingen pantsætninger eller sikkerhedsstillelser.

# Penneo

Underskrifterne i dette dokument er juridisk bindende. Dokumentet er underskrevet via Penneo™ sikker digital underskrift. Underskrivernes identiteter er blevet registreret, og informationerne er listet herunder.

“Med min underskrift bekræfter jeg indholdet og alle datoer i dette dokument.”

## Thorkild Angelo Mortensen Jensen

### Direktør

På vegne af: Thor Gulve ApS

Serienummer: PID:9208-2002-2-413466426043

IP: 87.58.xxx.xxx

2020-07-30 18:40:40Z

NEM ID 

## Claus Holde

### Godkendt revisor

På vegne af: Global Revision ApS

Serienummer: PID:9208-2002-2-850674867500

IP: 62.44.xxx.xxx

2020-07-31 13:03:09Z

NEM ID 

## Thorkild Angelo Mortensen Jensen

### Dirigent

På vegne af: Thor Gulve ApS

Serienummer: PID:9208-2002-2-413466426043

IP: 87.58.xxx.xxx

2020-07-31 18:14:49Z

NEM ID 

Penneo dokumentnøgle: Q5LH6-2MIGP-G6K08-XEBOE-NMJ2-OT351

Dette dokument er underskrevet digitalt via **Penneo.com**. Signeringsbeviserne i dokumentet er sikret og valideret ved anvendelse af den matematiske hashværdi af det originale dokument. Dokumentet er låst for ændringer og tidsstemplet med et certifikat fra en betroet tredjepart. Alle kryptografiske signeringsbeviser er indlejret i denne PDF, i tilfælde af de skal anvendes til validering i fremtiden.

#### Sådan kan du sikre, at dokumentet er originalt

Dette dokument er beskyttet med et Adobe CDS certifikat. Når du åbner dokumentet

i Adobe Reader, kan du se, at dokumentet er certificeret af **Penneo e-signature service** <[penneo@penneo.com](mailto:penneo@penneo.com)>. Dette er din garanti for, at indholdet af dokumentet er uændret.

Du har mulighed for at efterprøve de kryptografiske signeringsbeviser indlejret i dokumentet ved at anvende Penneos validator på følgende websted: <https://penneo.com/validate>