

## PM Holding af 1. december 2005 ApS

Industrikrogen 4B  
2635 Ishøj

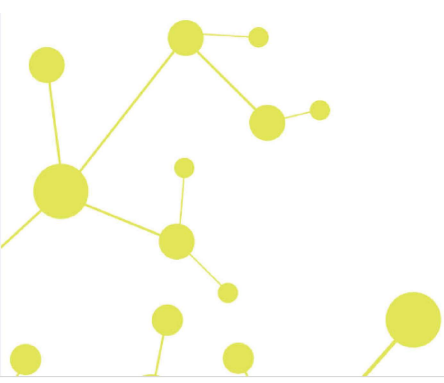
CVR-nr. 29 24 16 78

### Årsrapport for 2022/23

Årsrapporten er fremlagt og godkendt på selskabets ordinære generalforsamling den 12. april 2024

---

Per Madsen  
dirigent



## Indholdsfortegnelse

	<b>Side</b>
<b>Påtegninger</b>	
Ledelsespåtegning	1
Den uafhængige revisors erklæring om udvidet gennemgang	2
<b>Ledelsesberetning</b>	
Selskabsoplysninger	4
Ledelsesberetning	5
<b>Årsregnskab</b>	
Anvendt regnskabspraksis	6
Resultatopgørelse 1. oktober - 30. september	9
Balance 30. september	10
Egenkapitalopgørelse	12
Noter	13

## Ledelsespåtegning

Direktionen har dags dato behandlet og godkendt årsrapporten for regnskabsåret 1. oktober 2022 - 30. september 2023 for PM Holding af 1. december 2005 ApS.

Årsrapporten aflægges i overensstemmelse med årsregnskabsloven.

Det er min opfattelse, at årsregnskabet giver et retvisende billede af selskabets aktiver, passiver og finansielle stilling pr. 30. september 2023 og resultatet af selskabets aktiviteter for regnskabsåret 1. oktober 2022 - 30. september 2023.

Ledelsesberetningen indeholder efter min opfattelse en retvisende redegørelse for de forhold, beretningen omhandler.

Årsrapporten indstilles til generalforsamlingens godkendelse.

Ishøj, den 11. april 2024

### Direktion

Per Madsen  
direktør

## Den uafhængige revisors erklæring om udvidet gennemgang

*Til ledelsen i PM Holding af 1. december 2005 ApS*

### Konklusion

Vi har udført udvidet gennemgang af årsregnskabet for PM Holding af 1. december 2005 ApS for regnskabsåret 1. oktober 2022 - 30. september 2023, der omfatter anvendt regnskabspraksis, resultatopgørelse, balance, egenkapitalopgørelse og noter. Årsregnskabet udarbejdes efter årsregnskabsloven.

Baseret på det udførte arbejde er det vor opfattelse, at årsregnskabet giver et retvisende billede af selskabets aktiver, passiver og finansielle stilling pr. 30. september 2023 samt af resultatet af selskabets aktiviteter for regnskabsåret 1. oktober 2022 - 30. september 2023 i overensstemmelse med årsregnskabsloven.

### Grundlag for konklusion

Vi har udført vor udvidede gennemgang i overensstemmelse med Erhvervsstyrelsens erklæringsstandard for små virksomheder og FSR - danske revisors standard om udvidet gennemgang af årsregnskaber, der udarbejdes efter årsregnskabsloven. Vort ansvar ifølge disse standarder og krav er nærmere beskrevet i afsnittet "Revisors ansvar for den udvidede gennemgang af årsregnskabet". Vi er uafhængige af selskabet i overensstemmelse med International Ethics Standards Board for Accountants' internationale retningslinjer for revisors etiske adfærd (IESBA Code) og de yderligere etiske krav, der er gældende i Danmark, ligesom vi har opfyldt vore øvrige etiske forpligtelser i henhold til disse krav og IESBA Code. Det er vor opfattelse, at det opnåede bevis er tilstrækkeligt og egnet som grundlag for vor konklusion.

### Ledelsens ansvar for årsregnskabet

Ledelsen har ansvaret for udarbejdelsen af et årsregnskab, der giver et retvisende billede i overensstemmelse med årsregnskabsloven. Ledelsen har endvidere ansvaret for den interne kontrol, som ledelsen anser for nødvendig for at udarbejde et årsregnskab uden væsentlig fejlinformation, uanset om denne skyldes besvigelser eller fejl.

Ved udarbejdelsen af årsregnskabet er ledelsen ansvarlig for at vurdere selskabets evne til at fortsætte driften, at oplyse om forhold vedrørende fortsat drift, hvor dette er relevant, samt at udarbejde årsregnskabet på grundlag af regnskabsprincippet om fortsat drift, medmindre ledelsen enten har til hensigt at likvidere selskabet, indstille driften eller ikke har andet realistisk alternativ end at gøre dette.

### Revisors ansvar for den udvidede gennemgang af årsregnskabet

Vort ansvar er at udtrykke en konklusion om årsregnskabet. Dette kræver, at vi planlægger og udfører handlinger med henblik på at opnå begrænset sikkerhed for vor konklusion om årsregnskabet og derudover udfører specifikt krævede supplerende handlinger med henblik på at opnå yderligere sikkerhed for vor konklusion.

En udvidet gennemgang omfatter handlinger, der primært består af forespørgsler til ledelsen og, hvor det er hensigtsmæssigt, andre i virksomheden, analytiske handlinger og de specifikt krævede supplerende handlinger samt vurdering af det opnåede bevis.

Omfanget af handlinger, der udføres ved en udvidet gennemgang, er mindre end ved en revision, og vi udtrykker derfor ingen revisionskonklusion om årsregnskabet.

## Den uafhængige revisors erklæring om udvidet gennemgang

### Udtalelse om ledelsesberetningen

Ledelsen er ansvarlig for ledelsesberetningen.

Vor konklusion om årsregnskabet omfatter ikke ledelsesberetningen, og vi udtrykker ingen form for konklusion med sikkerhed om ledelsesberetningen.

I tilknytning til vor udvidede gennemgang af årsregnskabet er det vort ansvar at læse ledelsesberetningen og i den forbindelse overveje, om ledelsesberetningen er væsentligt inkonsistent med årsregnskabet eller vor viden opnået ved den udvidede gennemgang eller på anden måde synes at indeholde væsentlig fejlinformation.

Vort ansvar er derudover at overveje, om ledelsesberetningen indeholder krævede oplysninger i henhold til årsregnskabsloven.

Baseret på det udførte arbejde er det vor opfattelse, at ledelsesberetningen er i overensstemmelse med årsregnskabet og er udarbejdet i overensstemmelse med årsregnskabslovens krav. Vi har ikke fundet væsentlig fejlinformation i ledelsesberetningen.

Greve, den 11. april 2024

Global Revision ApS  
Registreret revisionsanpartsselskab  
CVR-nr. 28 12 17 17

Eddie Holstebro  
Registreret revisor  
MNE-nr. 11067

## Selskabsoplysninger

### Selskabet

PM Holding af 1. december 2005 ApS  
Industrikrogen 4B  
2635 Ishøj

CVR-nr.: 29 24 16 78

Regnskabsperiode: 1. oktober 2022 - 30. september 2023

Hjemsted: Ishøj

### Direktion

Per Madsen, direktør

### Revisor

Global Revision ApS  
Registreret revisionsanpartsselskab  
Greve Strandvej 9  
2670 Greve

## Ledelsesberetning

### Selskabets væsentligste aktiviteter

Selskabets formål er at drive virksomhed inden for passiv kapitalanbringelse, herunder eje anparter i datterselskab, samt dermed beslægtet virksomhed.

### Usædvanlige forhold

Selskabets aktiver, passiver og finansielle stilling pr. 30. september 2023 samt resultatet af selskabets aktiviteter for regnskabsåret 2022/23 er ikke påvirket af usædvanlige forhold.

### Udviklingen i aktiviteter og økonomiske forhold

Selskabets resultatopgørelse for 2022/23 udviser et overskud på kr. 3.462.213, og selskabets balance pr. 30. september 2023 udviser en egenkapital på kr. 4.382.032.

Ledelsen anser årets resultat for tilfredsstillende.

Overskuddet skyldes primært praksisændringer i tilknyttet virksomhed, hvor ændring af investeringsejendommen nu indgår til dagsværdi.

### Betydningsfulde hændelser, som er indtruffet efter regnskabsårets afslutning

Der er efter regnskabsårets afslutning ikke indtruffet begivenheder, som væsentligt vil kunne påvirke selskabets finansielle stilling.

## Anvendt regnskabspraksis

Årsrapporten for PM Holding af 1. december 2005 ApS for 2022/23 er aflagt i overensstemmelse med årsregnskabslovens bestemmelser for virksomheder i regnskabsklasse B med tilvalg af regler fra regnskabsklasse C.

Den anvendte regnskabspraksis er uændret i forhold til sidste år.

Årsrapporten for 2022/23 er aflagt i kr.

Selskabet har i henhold til årsregnskabslovens §110, stk. 1 undladt at udarbejde koncernregnskab.

### Generelt om indregning og måling

I resultatopgørelsen indregnes indtægter i takt med, at de indtjenes. Herudover indregnes værdireguleringer af finansielle aktiver og forpligtelser. I resultatopgørelsen indregnes ligeledes alle omkostninger, herunder afskrivninger og nedskrivninger.

Aktiver indregnes i balancen, når det er sandsynligt, at fremtidige økonomiske fordele vil tilflyde selskabet, og aktivets værdi kan måles pålideligt.

Forpligtelser indregnes i balancen, når det er sandsynligt, at fremtidige økonomiske fordele vil fragå selskabet, og forpligtelsens værdi kan måles pålideligt.

Ved første indregning måles aktiver og forpligtelser til kostpris. Efterfølgende måles aktiver og forpligtelser som beskrevet for hver enkelt regnskabspost nedenfor.

Visse finansielle aktiver og forpligtelser måles til amortiseret kostpris, hvorved der indregnes en konstant effektiv rente over løbetiden. Amortiseret kostpris opgøres som oprindelig kostpris med fradrag af eventuelle afdrag samt tillæg/fradrag af den akkumulerede amortisering af forskellen mellem kostpris og nominelt beløb.

Ved indregning og måling tages hensyn til forudsigelige tab og risici, der fremkommer, inden årsrapporten aflægges, og som be- eller afkræfter forhold, der eksisterede på balancedagen.

## Resultatopgørelsen

### Bruttotab

Selskabet anvender bestemmelsen i årsregnskabslovens § 32, hvorefter selskabets omsætning ikke er oplyst.

Bruttotab er et sammendrag af andre eksterne omkostninger.

### Andre eksterne omkostninger

Andre eksterne omkostninger omfatter omkostninger til administration mv.



## Anvendt regnskabspraksis

### Finansielle indtægter og omkostninger

Finansielle indtægter og omkostninger indregnes i resultatopgørelsen med de beløb, der vedrører regnskabsåret. Finansielle poster omfatter renteindtægter og -omkostninger, samt tillæg og godtgørelse under acontoskatteordningen mv.

### Indtægter af kapitalandele i tilknyttede virksomheder

I virksomhedens resultatopgørelse indregnes den forholdsmæssige andel af de enkelte tilknyttede virksomheders resultat efter skat efter fuld eliminering af intern avance/tab.

### Skat af årets resultat

Virksomheden er omfattet af de danske regler om tvungen sambeskatning af koncernens danske dattervirksomheder. Dattervirksomheder indgår i sambeskatningen fra det tidspunkt, hvor de indgår i konsolideringen i koncernregnskabet og frem til det tidspunkt, hvor de udgår fra konsolideringen.

Virksomheden er administrationselskab for sambeskatningen og afregner som følge heraf alle betalinger af selskabsskat med skattemyndighederne.

Den aktuelle danske selskabsskat fordeles ved afregning af sambeskatningsbidrag mellem de sambeskattede virksomheder i forhold til disses skattepligtige indkomster. I tilknytning hertil modtager virksomheder med skattemæssigt underskud sambeskatningsbidrag fra virksomheder, der har kunnet anvende dette underskud til nedsættelse af eget skattemæssigt overskud.

Årets skat, som består af årets aktuelle selskabsskat og ændring i udskudt skat, indregnes i resultatopgørelsen med den del, der kan henføres til årets resultat, og direkte i egenkapitalen med den del, der kan henføres til posteringer direkte i egenkapitalen.

## Balancen

### Kapitalandele i tilknyttede virksomheder

Kapitalandele i tilknyttede virksomheder måles til den forholdsmæssige andel af virksomhedernes indre værdi opgjort efter koncernens regnskabspraksis med fradrag eller tillæg af urealiserede koncerninterne avancer og tab og med tillæg af resterende merværdier og positiv goodwill opgjort efter overtagelsesmetoden. Negativ goodwill indregnes i resultatopgørelsen ved købet af kapitalandelen. Vedrører den negative goodwill overtagne eventualforpligtelser, indtægtsføres negativ goodwill først, når eventualforpligtelserne er afviklet eller bortfaldet.

Kapitalandele i tilknyttede virksomheder med regnskabsmæssig negativ indre værdi måles til kr. 0, og et eventuelt tilgodehavende hos disse virksomheder nedskrives, i det omfang tilgodehavendet er uerholdeligt. I det omfang modervirksomheden har en retlig eller faktisk forpligtelse til at dække en underbalance, der overstiger tilgodehavendet, indregnes det resterende beløb under hensatte forpligtelser.

## Anvendt regnskabspraksis

Nettoopskrivning af kapitalandele i tilknyttede virksomheder bindes som reserve for nettoopskrivning efter den indre værdis metode under egenkapitalen, i det omfang den regnskabsmæssige værdi overstiger kostprisen. Udbytter fra dattervirksomheder, der forventes vedtaget inden godkendelsen af årsrapporten for PM Holding af 1. december 2005 ApS, bindes ikke på opskrivningsreserven.

### Likvide beholdninger

Likvide beholdninger omfatter indestående i pengeinstitutter.

### Selskabsskat og udskudt skat

PM Holding af 1. december 2005 ApS hæfter som administrationselskab for dattervirksomhedernes selskabsskatter over for skattemyndighederne.

Aktuelle skatteforpligtelser og tilgodehavende aktuel skat indregnes i balancen som beregnet skat af årets skattepligtige indkomst, reguleret for skat af tidligere års skattepligtige indkomster samt for betalte acontoskatter.

Selskabet er sambeskattet med koncernforbundne danske selskaber. Den aktuelle selskabsskat fordeles mellem de sambeskattede selskaber i forhold til disses skattepligtige indkomster og med fuld fordeling med refusion vedrørende skattemæssige underskud. De sambeskattede selskaber indgår i acontoskatteordningen.

Skyldige og tilgodehavende sambeskatningsbidrag indregnes i balancen som 'Tilgodehavende sambeskatningsbidrag' eller 'Skyldige sambeskatningsbidrag'.

Udskudt skat måles efter den balanceorienterede gælds metode af midlertidige forskelle mellem regnskabsmæssig og skattemæssig værdi af aktiver og forpligtelser opgjort på grundlag af den planlagte anvendelse af aktivet henholdsvis afvikling af forpligtelsen. Udskudt skat måles til nettorealiseringsværdi.

### Gældsforpligtelser

Gældsforpligtelser, som omfatter gæld til leverandører, tilknyttede virksomheder samt anden gæld, måles til amortiseret kostpris, hvilket sædvanligvis svarer til nominel værdi.

## Resultatopgørelse 1. oktober - 30. september

	Note	2022/23 kr.	2021/22 kr.
<b>Bruttotab</b>		<b>-12.299</b>	<b>-9.125</b>
Indtægter af kapitalandele i tilknyttede virksomheder		3.516.644	-2.978.970
Finansielle omkostninger	1	<u>-42.132</u>	<u>-3</u>
<b>Resultat før skat</b>		<b>3.462.213</b>	<b>-2.988.098</b>
Skat af årets resultat		<u>0</u>	<u>0</u>
<b>Årets resultat</b>		<b><u>3.462.213</u></b>	<b><u>-2.988.098</u></b>
<b>Forslag til resultatdisponering</b>			
Reserve for nettoopskrivning efter den indre værdis metode		1.213.272	0
Overført resultat		<u>2.248.941</u>	<u>-2.988.098</u>
		<b><u>3.462.213</u></b>	<b><u>-2.988.098</u></b>

## Balance 30. september

	<u>Note</u>	<u>2022/23</u>	<u>2021/22</u>
		kr.	kr.
<b>Aktiver</b>			
Kapitalandele i tilknyttede virksomheder		6.846.845	3.323.901
<b>Finansielle anlægsaktiver</b>		<u>6.846.845</u>	<u>3.323.901</u>
<b>Anlægsaktiver i alt</b>		<u>6.846.845</u>	<u>3.323.901</u>
<b>Likvide beholdninger</b>		<u>62</u>	<u>63</u>
<b>Omsætningsaktiver i alt</b>		<u>62</u>	<u>63</u>
<b>Aktiver i alt</b>		<u><u>6.846.907</u></u>	<u><u>3.323.964</u></u>

## Balance 30. september

	Note	2022/23 kr.	2021/22 kr.
<b>Passiver</b>			
Virksomhedskapital		126.000	126.000
Reserve for nettoopskrivning efter den indre værdis metode		1.213.272	0
Overført resultat		3.042.760	793.819
<b>Egenkapital</b>	2	<b>4.382.032</b>	<b>919.819</b>
Gæld til tilknyttede virksomheder		1.053.405	1.012.995
<b>Langfristede gældsforpligtelser</b>		<b>1.053.405</b>	<b>1.012.995</b>
Leverandører af varer og tjenesteydelser		0	8.125
Gæld til tilknyttede virksomheder		40.061	0
Gæld til selskabsdeltagere og ledelse		7.450	36.831
Anden gæld		1.363.959	1.346.194
<b>Kortfristede gældsforpligtelser</b>		<b>1.411.470</b>	<b>1.391.150</b>
<b>Gældsforpligtelser i alt</b>		<b>2.464.875</b>	<b>2.404.145</b>
<b>Passiver i alt</b>		<b>6.846.907</b>	<b>3.323.964</b>
Eventualforpligtelser	3		
Pantsætninger og sikkerhedsstillelser	4		

## Egenkapitalopgørelse

	Virksomheds- kapital	Reserve for net- toopskrivning efter den indre værdi metode	Overført resultat	I alt
Egenkapital 1. oktober 2022	126.000	0	793.819	919.819
Årets resultat	0	1.213.272	2.248.941	3.462.213
<b>Egenkapital 30. september 2023</b>	<b>126.000</b>	<b>1.213.272</b>	<b>3.042.760</b>	<b>4.382.032</b>

## Noter

	<u>2022/23</u>	<u>2021/22</u>
	kr.	kr.
<b>1 Finansielle omkostninger</b>		
Finansielle omkostninger tilknyttede virksomheder	41.345	0
Andre finansielle omkostninger	<u>787</u>	<u>3</u>
	<u><b>42.132</b></u>	<u><b>3</b></u>

## 2 Egenkapital

Virksomhedskapitalen består af 125 anparter à nominelt kr. 1.000. Ingen anparter er tillagt særlige rettigheder.

## 3 Eventualforpligtelser

Selskabet er som administrationsselskab sambeskattet med øvrige danske tilknyttede virksomheder, og hæfter solidarisk med øvrige sambeskattede selskaber for betaling af selskabsskat, kildeskat på udbytter, renter og royalties. Den samlede forpligtelse pr. 30. september 2023 udgør kr. 0.

Selskabet har ingen eventualforpligtelser herudover.

## 4 Pantsætninger og sikkerhedsstillelser

Selskabet har kautioneret for de tilknyttede virksomheders banklån. De tilknyttede virksomheders bankgæld udgør pr. 30. september 2023 i alt 1.767 t.kr.

Selskabet har ingen pantsætninger og sikkerhedsstillelser herudover.

# PENNEO

Underskrifterne i dette dokument er juridisk bindende. Dokumentet er underskrevet via Penneo™ sikker digital underskrift. Underskrivernes identiteter er blevet registreret, og informationerne er listet herunder.

“Med min underskrift bekræfter jeg indholdet og alle datoer i dette dokument.”

## Per Madsen

### Direktør

På vegne af: Selskabet

Serienummer: d867e6be-11fd-40a1-a86c-afe6a5344863

IP: 185.103.xxx.xxx

2024-04-12 11:17:49 UTC



## Eddie Bützow Holstebro

### Registreret revisor

På vegne af: Global Revision

Serienummer: cd15ef9f-2325-4c3b-ad4f-8e50eb1b93c6

IP: 89.221.xxx.xxx

2024-04-12 13:41:10 UTC



## Per Madsen

### Dirigent

På vegne af: Selskabet

Serienummer: d867e6be-11fd-40a1-a86c-afe6a5344863

IP: 185.103.xxx.xxx

2024-04-12 13:42:03 UTC



Penneo dokumentnøgle: 6OUW6-WHSQG-VAYGA-NOMA7-0ADUY-N2MXL

Dette dokument er underskrevet digitalt via **Penneo.com**. Signeringsbeviserne i dokumentet er sikret og valideret ved anvendelse af den matematiske hashværdi af det originale dokument. Dokumentet er låst for ændringer og tidsstempelt med et certifikat fra en betroet tredjepart. Alle kryptografiske signeringsbeviser er indlejret i denne PDF, i tilfælde af de skal anvendes til validering i fremtiden.

#### Sådan kan du sikre, at dokumentet er originalt

Dette dokument er beskyttet med et Adobe CDS certifikat. Når du åbner dokumentet

i Adobe Reader, kan du se, at dokumentet er certificeret af **Penneo e-signature service <penneo@penneo.com>**. Dette er din garanti for, at indholdet af dokumentet er uændret.

Du har mulighed for at efterprøve de kryptografiske signeringsbeviser indlejret i dokumentet ved at anvende Penneos validator på følgende websted: **https://penneo.com/validator**