
K/S Müncheberg - 2005

c/o Sven Krogstrup, Skovtoftebakken 17, 2830
Virum

Årsrapport for 2015

CVR-nr. 29 15 35 23

Årsrapporten er fremlagt og
godkendt på selskabets ordi-
nære generalforsamling
den 30/5 2016

Sven Krogstrup
Dirigent



Indholdsfortegnelse

Side

Påtegninger

Ledelsespåtegning 1

Den uafhængige revisors erklæringer 2

Selskabsoplysninger

Selskabsoplysninger 4

Koncernoversigt 5

Ledelsesberetning 6

Årsregnskab

Resultatopgørelse 1. januar - 31. december 7

Balance 31. december 8

Noter til årsregnskabet 10

Regnskabspraksis 11

Ledelsespåtegning

Bestyrelse og direktion har dags dato behandlet og godkendt årsrapporten for regnskabsåret 1. januar - 31. december 2015 for K/S Müncheberg - 2005.

Årsrapporten er aflagt i overensstemmelse med årsregnskabsloven.

Årsregnskabet giver efter vores opfattelse et retvisende billede af selskabets aktiver, passiver og finansielle stilling pr. 31. december 2015 samt af resultatet af selskabets aktiviteter for 2015.

Årsrapporten indstilles til generalforsamlingens godkendelse.

Virum, den 30. maj 2016

Direktion

Sven Krogstrup

Bestyrelse

Sven Krogstrup
formand

Helge Højvær Larsen

Morten Freil Krogstrup

Lars Thuesen

Den uafhængige revisors erklæringer

Til kommanditisterne i K/S Müncheberg - 2005

Erklæring om udvidet gennemgang af årsregnskabet

Vi har udført udvidet gennemgang af årsregnskabet for K/S Müncheberg - 2005 for regnskabsåret 1. januar - 31. december 2015. Årsregnskabet, der omfatter resultatopgørelse, balance, noter og anvendt regnskabspraksis, udarbejdes efter årsregnskabsloven.

Ledelsens ansvar for årsregnskabet

Ledelsen har ansvaret for udarbejdelsen af et årsregnskab, der giver et retvisende billede i overensstemmelse med årsregnskabsloven. Ledelsen har endvidere ansvaret for den interne kontrol, som ledelsen anser nødvendig for at udarbejde et årsregnskab uden væsentlig fejlinformation, uanset om denne skyldes besvigelser eller fejl.

Revisors ansvar

Vores ansvar er at udtrykke en konklusion om årsregnskabet. Vi har udført vores udvidede gennemgang i overensstemmelse med Erhvervsstyrelsens erklæringsstandard for små virksomheder og FSR - danske revisors standard om udvidet gennemgang af årsregnskaber, der udarbejdes efter årsregnskabsloven.

Dette kræver, at vi overholder revisorloven og FSR - danske revisors etiske regler samt planlægger og udfører handlinger med henblik på at opnå begrænset sikkerhed for vores konklusion om årsregnskabet og derudover udfører specifikt krævede supplerende handlinger med henblik på at opnå yderligere sikkerhed for vores konklusion.

En udvidet gennemgang omfatter handlinger, der primært består af forespørgsler til ledelsen og, hvor det er hensigtsmæssigt, andre i virksomheden, analytiske handlinger og de specifikt krævede supplerende handlinger samt vurdering af det opnåede bevis.

Omfanget af handlinger, der udføres ved en udvidet gennemgang, er mindre end ved en revision, og vi udtrykker derfor ingen revisionskonklusion om årsregnskabet.

Den udvidede gennemgang har ikke givet anledning til forbehold.

Konklusion

Baseret på den udførte udvidede gennemgang er det vores opfattelse, at årsregnskabet giver et retvisende billede af selskabets aktiver, passiver og finansielle stilling pr. 31. december 2015 samt af resultatet af selskabets aktiviteter for regnskabsåret 1. januar - 31. december 2015 i overensstemmelse med årsregnskabsloven.

Udtalelse om ledelsesberetningen

Vi har i henhold til årsregnskabsloven gennemlæst ledelsesberetningen. Vi har ikke foretaget yderligere handlinger i tillæg til den udførte udvidede gennemgang af årsregnskabet. Det er på denne baggrund vores opfattelse, at oplysningerne i ledelsesberetningen er i overensstemmelse med årsregnskabet.

Den uafhængige revisors erklæringer

Trekantområdet, den 30. maj 2016

PricewaterhouseCoopers

Statsautoriseret Revisionspartnerselskab

CVR-nr. 33 77 12 31

Morten Elbæk Jensen
statsautoriseret revisor

Kim Nygaard
registreret revisor

Selskabsoplysninger

Selskabet

K/S Müncheberg - 2005
c/o Sven Krogstrup
Skovtoftebakken 17
2830 Virum

CVR-nr.: 29 15 35 23
Regnskabsperiode: 1. januar - 31. december
Stiftet: 25. oktober 2005
Regnskabsår: 10. regnskabsår
Hjemstedskommune: Lyngby-Taarbæk

Bestyrelse

Sven Krogstrup, formand
Helge Højvær Larsen
Morten Freil Krogstrup
Lars Thuesen

Direktion

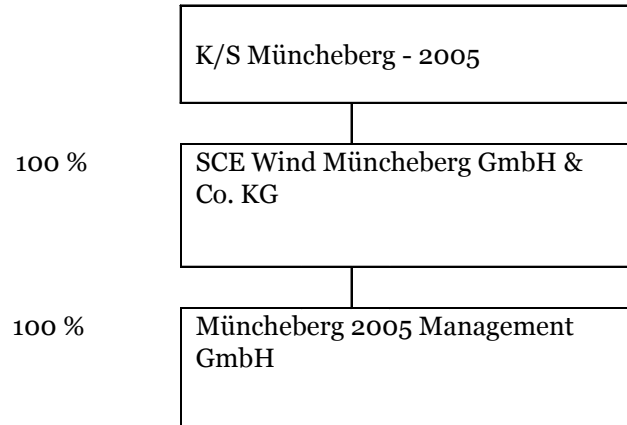
Sven Krogstrup

Revisor

PricewaterhouseCoopers
Statsautoriseret Revisionspartnerselskab
Herredsvej 32
7100 Vejle

Koncernoversigt

Moderselskab



Ledelsesberetning

Hovedaktivitet

Selskabets og koncernens hovedaktivitet er direkte eller indirekte at eje, opsætte og drive vindmølleparker i Tyskland og dermed beslægtede aktiviteter.

Udvikling i året

Selskabets resultatopgørelse for 2015 udviser et underskud på EUR 81.309, og selskabets balance pr. 31. december 2015 udviser en egenkapital på EUR 755.173.

Begivenheder efter balancedagen

Der er ikke efter balancedagen indtruffet forhold, som har væsentlig indflydelse på bedømmelsen af årsrapporten.

Resultatopgørelse 1. januar - 31. december

	Note	2015 EUR	2014 EUR
Andre eksterne omkostninger		-4.722	-6.586
Bruttoresultat		-4.722	-6.586
Personaleomkostninger		-18.770	-18.780
Resultat før finansielle poster		-23.492	-25.366
Finansielle indtægter		0	177
Finansielle omkostninger	1	-57.817	-47.624
Resultat før skat		-81.309	-72.813
Skat af årets resultat		0	0
Årets resultat		-81.309	-72.813

Resultatdisponering

Forslag til resultatdisponering

Overført resultat		-81.309	-72.813
		-81.309	-72.813

Balance 31. december

Aktiver

	Note	2015 EUR	2014 EUR
Kapitalandele i dattervirksomheder	2	3.822.725	3.822.725
Finansielle anlægsaktiver		3.822.725	3.822.725
Anlægsaktiver		3.822.725	3.822.725
Likvide beholdninger		17.163	92.350
Omsætningsaktiver		17.163	92.350
Aktiver		3.839.888	3.915.075

Balance 31. december

Passiver

	Note	2015 EUR	2014 EUR
Selskabskapital		4.644.000	4.644.000
Ikke indbetalt selskabskapital		-1.850.000	-1.850.000
Overført resultat		-2.038.827	-1.456.513
Egenkapital	3	755.173	1.337.487
Gæld til tilknyttede virksomheder		3.062.444	2.555.317
Anden gæld		22.271	22.271
Kortfristede gældsforpligtelser		3.084.715	2.577.588
Gældsforpligtelser		3.084.715	2.577.588
Passiver		3.839.888	3.915.075

Noter til årsregnskabet

	2015 EUR	2014 EUR		
1 Finansielle omkostninger				
Renteomkostninger tilknyttede virksomheder	55.874	46.624		
Andre finansielle omkostninger	1.943	1.000		
	57.817	47.624		
2 Kapitalandele i dattervirksomheder				
Kostpris 1. januar	3.822.725	3.822.725		
Kostpris 31. december	3.822.725	3.822.725		
Værdireguleringer 1. januar	0	0		
Værdireguleringer 31. december	0	0		
Regnskabsmæssig værdi 31. december	3.822.725	3.822.725		
3 Egenkapital				
	Selskabskapital	Ikke indbetalt selskabskapital	Overført resultat	I alt
	EUR	EUR	EUR	EUR
Egenkapital 1. januar	4.644.000	-1.850.000	-1.456.513	1.337.487
Øvrige egenkapitalbevægelser	0	0	-501.005	-501.005
Årets resultat	0	0	-81.309	-81.309
Egenkapital 31. december	4.644.000	-1.850.000	-2.038.827	755.173

Øvrige egenkapitalbevægelser indeholder beløb udbetalt til kommanditister i året.

Regnskabspraksis

Regnskabsgrundlag

Årsrapporten for K/S Müncheberg - 2005 for 2015 er udarbejdet i overensstemmelse med årsregnskabslovens bestemmelser for virksomheder i regnskabsklasse B med tilvalg af enkelte regler i klasse C.

Årsregnskab for 2015 er aflagt i EUR.

Ændring af regnskabspraksis

Selskabet har som følge af lov nr. 738 af 1. juni 2015 (ændring af årsregnskabsloven) førtidsimplementeret ophævelsen af årsregnskabslovens §72. Noteoplysninger om dattervirksomheder er dermed udeladt.

Ændringen af regnskabspraksis har ikke medført ændring af selskabets resultat, egenkapital eller balancesum for indeværende år eller sammenligningstal.

Herudover er den anvendte regnskabspraksis uændret i forhold til tidligere år.

Generelt om indregning og måling

Indtægter indregnes i resultatopgørelsen i takt med, at de indtjenes. Herudover indregnes værdireguleringer af finansielle aktiver og forpligtelser, der måles til dagsværdi eller amortiseret kostpris. Endvidere indregnes i resultatopgørelsen alle omkostninger, der er afholdt for at opnå årets indtjening, herunder afskrivninger, nedskrivninger og hensatte forpligtelser samt tilbageførsler som følge af ændrede regnskabsmæssige skøn af beløb, der tidligere har været indregnet i resultatopgørelsen.

Aktiver indregnes i balancen, når det er sandsynligt, at fremtidige økonomiske fordele vil tilflyde selskabet, og aktivets værdi kan måles pålideligt.

Forpligtelser indregnes i balancen, når det er sandsynligt, at fremtidige økonomiske fordele vil fragå selskabet, og forpligtelsens værdi kan måles pålideligt.

Ved første indregning måles aktiver og forpligtelser til kostpris. Efterfølgende måles aktiver og forpligtelser som beskrevet for hver enkelt regnskabspost nedenfor.

Ved indregning og måling tages hensyn til forudsigelige tab og risici, der fremkommer, inden årsrapporten aflægges, og som be- eller afkræfter forhold, der eksisterede på balancedagen.

Omregning af fremmed valuta

Transaktioner i fremmed valuta omregnes til transaktionsdagens kurs. Valutakursdifferencer, der opstår mellem transaktionsdagens kurs og kursen på betalingsdagen, indregnes i resultatopgørelsen som en finansiell post. Hvis valutapositioner anses for sikring af fremtidige pengestrømme, indregnes værdireguleringerne direkte på egenkapitalen.

Regnskabspraksis

Tilgodehavender, gæld og andre monetære poster i fremmed valuta, som ikke er afregnet på balancedagen, måles til balancedagens valutakurs. Forskellen mellem balancedagens kurs og kursen på tidspunktet for tilgodehavendets eller gældens opståen indregnes i resultatopgørelsen under finansielle indtægter og omkostninger.

Resultatopgørelsen

Andre eksterne omkostninger

Andre eksterne omkostninger indeholder omkostninger til administration.

Personaleomkostninger

Personaleomkostninger indeholder gager og lønninger samt lønafhængige omkostninger.

Finansielle poster

Finansielle indtægter og omkostninger indregnes i resultatopgørelsen med de beløb, der vedrører regnskabsåret.

Skat af årets resultat

Kommanditistselskabet er ikke et selvstændigt skattesubjekt, og der er derfor ikke indregnet skat i årsrapporten. Kommanditister beskattes af deres andel af kommanditistselskabets skattemæssige resultat. I tilknytning til nærværende årsrapport er der udarbejdet bilag til selvangivelsen for kommanditisterne.

Balancen

Kapitalandele i dattervirksomheder

Kapitalandele i dattervirksomheder måles til kostpris. I tilfælde, hvor kostprisen overstiger genindvindingsværdien, nedskrives til denne lavere værdi.

Tilgodehavender

Tilgodehavender indregnes i balancen til amortiseret kostpris, hvilket i al væsentlighed svarer til pålydende værdi. Der nedskrives til imødegåelse af forventede tab.

Finansielle gældsforpligtelser

Gældsforpligtelser måles til amortiseret kostpris, der i al væsentlighed svarer til nominal værdi.