

## Kläning & Co. Holding ApS

Carlsbergvej 1  
2670 Greve

CVR-nr. 28 69 12 03

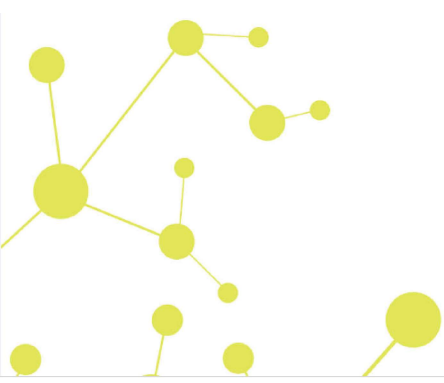
### Årsrapport for 2023

(19. regnskabsår)

Årsrapporten er fremlagt og godkendt på selskabets ordinære generalforsamling den 27. juni 2024

---

Ulla Kläning  
dirigent



## Indholdsfortegnelse

	<b>Side</b>
<b>Påtegninger</b>	
Ledelsespåtegning	1
Den uafhængige revisors erklæring om udvidet gennemgang	2
<b>Ledelsesberetning</b>	
Selskabsoplysninger	4
Ledelsesberetning	5
<b>Årsregnskab</b>	
Anvendt regnskabspraksis	6
Resultatopgørelse 1. januar - 31. december	10
Balance 31. december	11
Egenkapitalopgørelse	13
Noter	14

## Ledelsespåtegning

Direktionen har dags dato behandlet og godkendt årsrapporten for regnskabsåret 1. januar - 31. december 2023 for Kläning & Co. Holding ApS.

Årsrapporten aflægges i overensstemmelse med årsregnskabsloven.

Det er min opfattelse, at årsregnskabet giver et retvisende billede af selskabets aktiver, passiver og finansielle stilling pr. 31. december 2023 og resultatet af selskabets aktiviteter for regnskabsåret 1. januar - 31. december 2023.

Ledelsesberetningen indeholder efter min opfattelse en retvisende redegørelse for de forhold, beretningen omhandler.

Ledelsen indstiller til generalforsamlingen, at årsregnskabet for 2024 ikke skal revideres. Ledelsen anser betingelserne for at undlade revision for opfyldt.

Årsrapporten indstilles til generalforsamlingens godkendelse.

Hillerød, den 21. juni 2024

### Direktion

Ulla Kläning

Generalforsamlingen har besluttet, at årsregnskabet for det kommende regnskabsår ikke skal revideres.

# Den uafhængige revisors erklæring om udvidet gennemgang

## *Til kapitalejerne i Kläning & Co. Holding ApS*

### **Konklusion**

Vi har udført udvidet gennemgang af årsregnskabet for Kläning & Co. Holding ApS for regnskabsåret 1. januar - 31. december 2023, der omfatter resultatopgørelse, balance, egenkapitalopgørelse og noter, herunder anvendt regnskabspraksis. Årsregnskabet udarbejdes efter årsregnskabsloven.

Baseret på det udførte arbejde er det vores opfattelse, at årsregnskabet giver et retvisende billede af selskabets aktiver, passiver og finansielle stilling pr. 31. december 2023 samt af resultatet af selskabets aktiviteter for regnskabsåret 1. januar - 31. december 2023 i overensstemmelse med årsregnskabsloven.

### **Grundlag for konklusion**

Vi har udført vores udvidede gennemgang i overensstemmelse med Erhvervsstyrelsens erklæringsstandard for små virksomheder og FSR - danske revisors standard om udvidet gennemgang af årsregnskaber, der udarbejdes efter årsregnskabsloven. Vores ansvar ifølge disse standarder og krav er nærmere beskrevet i afsnittet "Revisors ansvar for den udvidede gennemgang af årsregnskabet". Vi er uafhængige af selskabet i overensstemmelse med International Ethics Standards Board for Accountants' internationale retningslinjer for revisors etiske adfærd (IESBA Code) og de yderligere etiske krav, der er gældende i Danmark, ligesom vi har opfyldt vores øvrige etiske forpligtelser i henhold til disse krav og IESBA Code. Det er vores opfattelse, at det opnåede bevis er tilstrækkeligt og egnet som grundlag for vores konklusion.

### **Ledelsens ansvar for årsregnskabet**

Ledelsen har ansvaret for udarbejdelsen af et årsregnskab, der giver et retvisende billede i overensstemmelse med årsregnskabsloven. Ledelsen har endvidere ansvaret for den interne kontrol, som ledelsen anser for nødvendig for at udarbejde et årsregnskab uden væsentlig fejlinformation, uanset om denne skyldes besvigelser eller fejl.

Ved udarbejdelsen af årsregnskabet er ledelsen ansvarlig for at vurdere selskabets evne til at fortsætte driften, at oplyse om forhold vedrørende fortsat drift, hvor dette er relevant, samt at udarbejde årsregnskabet på grundlag af regnskabsprincippet om fortsat drift, medmindre ledelsen enten har til hensigt at likvidere selskabet, indstille driften eller ikke har andet realistisk alternativ end at gøre dette.

### **Revisors ansvar for den udvidede gennemgang af årsregnskabet**

Vores ansvar er at udtrykke en konklusion om årsregnskabet. Dette kræver, at vi planlægger og udfører handlinger med henblik på at opnå begrænset sikkerhed for vores konklusion om årsregnskabet og derudover udfører specifikt krævede supplerende handlinger med henblik på at opnå yderligere sikkerhed for vores konklusion.

En udvidet gennemgang omfatter handlinger, der primært består af forespørgsler til ledelsen og, hvor det er hensigtsmæssigt, andre i virksomheden, analytiske handlinger og de specifikt krævede supplerende handlinger samt vurdering af det opnåede bevis.

Omfanget af handlinger, der udføres ved en udvidet gennemgang, er mindre end ved en revision, og vi udtrykker derfor ingen revisionskonklusion om årsregnskabet.

## Den uafhængige revisors erklæring om udvidet gennemgang

### Udtalelse om ledelsesberetningen

Ledelsen er ansvarlig for ledelsesberetningen.

Vores konklusion om årsregnskabet omfatter ikke ledelsesberetningen, og vi udtrykker ingen form for konklusion med sikkerhed om ledelsesberetningen.

I tilknytning til vores udvidede gennemgang af årsregnskabet er det vores ansvar at læse ledelsesberetningen og i den forbindelse overveje, om ledelsesberetningen er væsentligt inkonsistent med årsregnskabet eller vores viden opnået ved den udvidede gennemgang eller på anden måde synes at indeholde væsentlig fejlinformation.

Vores ansvar er derudover at overveje, om ledelsesberetningen indeholder krævede oplysninger i henhold til årsregnskabsloven.

Baseret på det udførte arbejde er det vores opfattelse, at ledelsesberetningen er i overensstemmelse med årsregnskabet og er udarbejdet i overensstemmelse med årsregnskabslovens krav. Vi har ikke fundet væsentlig fejlinformation i ledelsesberetningen.

Greve, den 21. juni 2024

Global Revision ApS  
Registreret revisionsanpartsselskab  
CVR-nr. 28 12 17 17

Henrik Johansen  
Registreret revisor  
MNE-nr. mne17515

## Selskabsoplysninger

### Selskabet

Kläning & Co. Holding ApS  
Carlsbergvej 1  
2670 Greve

CVR-nr.: 28 69 12 03

Regnskabsperiode: 1. januar - 31. december 2023  
Stiftet: 21. april 2005

Hjemsted: Greve

### Direktion

Ulla Kläning

### Revisor

Global Revision ApS  
Registreret revisionsanpartsselskab  
Greve Strandvej 9  
2670 Greve

## Ledelsesberetning

### Usædvanlige forhold

Selskabets aktiver, passiver og finansielle stilling pr. 31. december 2023 samt resultatet af selskabets aktiviteter for regnskabsåret 2023 er ikke påvirket af usædvanlige forhold.

### Udviklingen i aktiviteter og økonomiske forhold

Selskabets resultatopgørelse for 2023 udviser et overskud på kr. 53.275, og selskabets balance pr. 31. december 2023 udviser en egenkapital på kr. 1.389.249.

### Betydningsfulde hændelser, som er indtruffet efter regnskabsårets afslutning

Der er efter regnskabsårets afslutning ikke indtruffet begivenheder, som væsentligt vil kunne påvirke selskabets finansielle stilling.

## Anvendt regnskabspraksis

Årsrapporten for Kläning & Co. Holding ApS for 2023 er aflagt i overensstemmelse med årsregnskabslovens bestemmelser for virksomheder i regnskabsklasse B.

Den anvendte regnskabspraksis er uændret i forhold til sidste år.

Årsrapporten for 2023 er aflagt i kr.

Selskabet har i henhold til årsregnskabslovens §110, stk. 1 undladt at udarbejde koncernregnskab.

### Generelt om indregning og måling

I resultatopgørelsen indregnes indtægter i takt med, at de indtjenes. Herudover indregnes værdireguleringer af finansielle aktiver og forpligtelser. I resultatopgørelsen indregnes ligeledes alle omkostninger, herunder afskrivninger og nedskrivninger.

Aktiver indregnes i balancen, når det er sandsynligt, at fremtidige økonomiske fordele vil tilflyde selskabet, og aktivets værdi kan måles pålideligt.

Forpligtelser indregnes i balancen, når det er sandsynligt, at fremtidige økonomiske fordele vil fragå selskabet, og forpligtelsens værdi kan måles pålideligt.

Ved første indregning måles aktiver og forpligtelser til kostpris. Efterfølgende måles aktiver og forpligtelser som beskrevet for hver enkelt regnskabspost nedenfor.

Visse finansielle aktiver og forpligtelser måles til amortiseret kostpris, hvorved der indregnes en konstant effektiv rente over løbetiden. Amortiseret kostpris opgøres som oprindelig kostpris med fradrag af eventuelle afdrag samt tillæg/fradrag af den akkumulerede amortisering af forskellen mellem kostpris og nominelt beløb.

Ved indregning og måling tages hensyn til forudsigelige tab og risici, der fremkommer, inden årsrapporten aflægges, og som be- eller afkræfter forhold, der eksisterede på balancedagen.

## Resultatopgørelsen

### Bruttofortjeneste

Selskabet anvender bestemmelsen i årsregnskabslovens § 32, hvorefter selskabets omsætning ikke er oplyst.



## Anvendt regnskabspraksis

Bruttofortjeneste er et sammendrag af nettoomsætning, ændring i lagre af færdigvarer og varer under fremstilling samt andre driftsindtægter med fradrag af omkostninger til råvarer og hjælpematerialer og andre eksterne omkostninger.

Omsætningen udgør de fakturerede beløb af årets afsluttede salg

Ejendommens driftsomkostninger omfatter omkostninger der afholdes for at opnå årets nettoomsætning.

Andre eksterne omkostninger omfatter omkostninger til administration.

### Af- og nedskrivninger af immaterielle og materielle anlægsaktiver

Af- og nedskrivninger af immaterielle og materielle anlægsaktiver indeholder årets af- og nedskrivninger af immaterielle og materielle anlægsaktiver.

### Finansielle indtægter og omkostninger

Finansielle indtægter og omkostninger indregnes i resultatopgørelsen med de beløb, der vedrører regnskabsåret. Finansielle poster omfatter renteindtægter og -omkostninger.

### Indtægter af kapitalandele i dattervirksomheder

I virksomhedens resultatopgørelse indregnes den forholdsmæssige andel af de enkelte dattervirksomheders resultat efter skat efter fuld eliminerings af intern avance/tab.

### Skat af årets resultat

Virksomheden er omfattet af de danske regler om tvungen sambeskatning af koncernens danske dattervirksomheder. Dattervirksomheder indgår i sambeskatningen fra det tidspunkt, hvor de indgår i konsolideringen i koncernregnskabet og frem til det tidspunkt, hvor de udgår fra konsolideringen.

Virksomheden er administrationsselskab for sambeskatningen og afregner som følge heraf alle betalinger af selskabsskat med skattemyndighederne.

Den aktuelle danske selskabsskat fordeles ved afregning af sambeskatningsbidrag mellem de sambeskattede virksomheder i forhold til disses skattepligtige indkomster. I tilknytning hertil modtager virksomheder med skattemæssigt underskud sambeskatningsbidrag fra virksomheder, der har kunnet anvende dette underskud til nedsættelse af eget skattemæssigt overskud.

Årets skat, som består af årets aktuelle selskabsskat og ændring i udskudt skat, indregnes i resultatopgørelsen med den del, der kan henføres til årets resultat, og direkte i egenkapitalen med den del, der kan henføres til posteringer direkte i egenkapitalen.

## Balancen

### Materielle anlægsaktiver

Grunde og bygninger måles til kostpris med fradrag af akkumulerede af- og nedskrivninger.

## Anvendt regnskabspraksis

Afskrivningsgrundlaget er kostpris med fradrag af forventet restværdi efter afsluttet brugstid. Der afskrives ikke på grunde.

Kostpris omfatter anskaffelsesprisen og omkostninger direkte tilknyttet anskaffelsen indtil det tidspunkt, hvor aktivet er klar til brug.

Der foretages lineære afskrivninger baseret på følgende vurdering af aktivernes forventede brugstider og restværdier:

	<b>Brugstid</b>	<b>Restværdi</b>
Øvrige bygninger	50 år	78 %

Aktiver med en kostpris på under kr. 32.000 omkostningsføres i anskaffelsesåret.

Fortjeneste og tab ved salg af materielle anlægsaktiver opgøres som forskellen mellem salgsprisen med fradrag af salgsomkostninger og den regnskabsmæssige værdi på salgstidspunktet.

Fortjeneste eller tab ved salg af materielle anlægsaktiver indregnes i resultatopgørelsen under andre driftsindtægter henholdsvis andre driftsomkostninger.

### Kapitalandele i dattervirksomheder

Kapitalandele i dattervirksomheder måles til den forholdsmæssige andel af virksomhedernes indre værdi opgjort efter koncernens regnskabspraksis med fradrag eller tillæg af urealiserede koncerninterne avancer og tab og med tillæg af resterende merværdier og positiv goodwill opgjort efter overtagelsesmetoden. Negativ goodwill indregnes i resultatopgørelsen ved købet af kapitalandelen. Vedrører den negative goodwill overtagne eventualforpligtelser, indtægtsføres negativ goodwill først, når eventualforpligtelserne er afviklet eller bortfaldet.

### Tilgodehavender

Tilgodehavender måles til amortiseret kostpris.

### Likvide beholdninger

Likvide beholdninger omfatter indestående i pengeinstitutter.

### Værdipapirer og kapitalandele

Værdipapirer og kapitalandele, der består af børsnoterede aktier og obligationer, måles til dagsværdi på balancedagen. Ikke-børsnoterede værdipapirer måles til dagsværdi baseret på beregnet kapitalværdi.

### Egenkapital

#### Udbytte

Foreslået udbytte vises som en særskilt post under egenkapitalen. Udbytte indregnes som en forpligtelse på tidspunktet for vedtagelse på generalforsamlingen.

## Anvendt regnskabspraksis

### Selskabsskat og udskudt skat

Kläning & Co. Holding ApS hæfter som administrationsselskab for dattervirksomhedernes selskabsskatter over for skattemyndighederne.

Aktuelle skatteforpligtelser og tilgodehavende aktuel skat indregnes i balancen som beregnet skat af årets skattepligtige indkomst, reguleret for skat af tidligere års skattepligtige indkomster samt for betalte acontoskatter.

Selskabet er sambeskattet med koncernforbundne danske selskaber. Den aktuelle selskabsskat fordeles mellem de sambeskattede selskaber i forhold til disses skattepligtige indkomster og med fuld fordeling med refusion vedrørende skattemæssige underskud. De sambeskattede selskaber indgår i acontoskatteordningen.

Skyldige og tilgodehavende sambeskatningsbidrag indregnes i balancen som 'Tilgodehavende sambeskatningsbidrag' eller 'Skyldige sambeskatningsbidrag'.

Udskudt skat måles efter den balanceorienterede gælds metode af midlertidige forskelle mellem regnskabsmæssig og skattemæssig værdi af aktiver og forpligtelser opgjort på grundlag af den planlagte anvendelse af aktivet henholdsvis afvikling af forpligtelsen. Udskudt skat måles til nettorealiseringsværdi.

Udskudt skat måles på grundlag af de skatteregler og skattesatser, der med balancedagens lovgivning vil være gældende, når den udskudte skat forventes udløst som aktuel skat. Ændring i udskudt skat som følge af ændringer i skattesatser indregnes i resultatopgørelsen bortset fra poster, der føres direkte på egenkapitalen.

Udskudte skatteaktiver, herunder skatteværdien af fremførselsberettiget skattemæssigt underskud, måles til den værdi, hvortil aktivet forventes at kunne realiseres, enten ved udligning i skat af fremtidig indtjening eller ved modregning i udskudte skatteforpligtelser inden for samme juridiske skatteenhed. Eventuelle udskudte nettoskatteaktiver måles til nettorealiseringsværdi.

### Gældsforpligtelser

Gældsforpligtelser, som omfatter gæld til leverandører, tilknyttede virksomheder samt anden gæld, måles til amortiseret kostpris, hvilket sædvanligvis svarer til nominel værdi.

## Resultatopgørelse 1. januar - 31. december

	<u>Note</u>	<u>2023</u> kr.	<u>2022</u> kr.
<b>Bruttofortjeneste</b>		<b>91.980</b>	<b>83.749</b>
Af- og nedskrivninger af immaterielle og materielle anlægsaktiver		<u>-181</u>	<u>-181</u>
<b>Resultat før finansielle poster</b>		<b>91.799</b>	<b>83.568</b>
Finansielle indtægter	1	44.438	1.117
Finansielle omkostninger	2	<u>-69.194</u>	<u>-147.447</u>
<b>Resultat før skat</b>		<b>67.043</b>	<b>-62.762</b>
Skat af årets resultat	3	<u>-13.768</u>	<u>13.768</u>
<b>Årets resultat</b>		<b><u>53.275</u></b>	<b><u>-48.994</u></b>
<b>Forslag til resultatdisponering</b>			
Foreslået udbytte		122.000	117.800
Overført resultat		<u>-68.725</u>	<u>-166.794</u>
		<b><u>53.275</u></b>	<b><u>-48.994</u></b>

## Balance 31. december

	Note	2023 kr.	2022 kr.
<b>Aktiver</b>			
Grunde og bygninger	4	2.556.803	2.556.984
<b>Materielle anlægsaktiver</b>		<b>2.556.803</b>	<b>2.556.984</b>
Kapitalandele i tilknyttede virksomheder	5	0	0
<b>Anlægsaktiver i alt</b>		<b>2.556.803</b>	<b>2.556.984</b>
Tilgodehavender hos tilknyttede virksomheder		32.470	23.415
Andre tilgodehavender		1.500	0
Udskudt skatteaktiv	8	0	13.768
<b>Tilgodehavender</b>		<b>33.970</b>	<b>37.183</b>
Værdipapirer	6	551.512	758.284
<b>Værdipapirer</b>		<b>551.512</b>	<b>758.284</b>
<b>Likvide beholdninger</b>		<b>3.484</b>	<b>6.725</b>
<b>Omsætningsaktiver i alt</b>		<b>588.966</b>	<b>802.192</b>
<b>Aktiver i alt</b>		<b>3.145.769</b>	<b>3.359.176</b>

## Balance 31. december

	Note	2023 kr.	2022 kr.
<b>Passiver</b>			
Virksomhedskapital		125.000	125.000
Overført resultat		1.142.249	1.210.974
Foreslået udbytte for regnskabsåret		122.000	117.800
<b>Egenkapital</b>	7	<b>1.389.249</b>	<b>1.453.774</b>
Gæld til realkreditinstitutter		1.531.777	1.531.737
<b>Langfristede gældsforpligtelser</b>	9	<b>1.531.777</b>	<b>1.531.737</b>
Gæld til realkreditinstitutter	9	3.855	3.895
Leverandører af varer og tjenesteydelser		27.218	27.785
Gæld til selskabsdeltagere og ledelse		156.169	304.485
Deposita		37.501	37.500
<b>Kortfristede gældsforpligtelser</b>		<b>224.743</b>	<b>373.665</b>
<b>Gældsforpligtelser i alt</b>		<b>1.756.520</b>	<b>1.905.402</b>
<b>Passiver i alt</b>		<b>3.145.769</b>	<b>3.359.176</b>
Eventualforpligtelser	10		
Pantsætninger og sikkerhedsstillelser	11		

## Egenkapitalopgørelse

	Virksomhedskapital	Overført resultat	Foreslået udbytte for regnskabsåret	I alt
Egenkapital 1. januar 2023	125.000	1.210.974	117.800	1.453.774
Betalt ordinært udbytte	0	0	-117.800	-117.800
Årets resultat	0	-68.725	122.000	53.275
<b>Egenkapital 31. december 2023</b>	<b>125.000</b>	<b>1.142.249</b>	<b>122.000</b>	<b>1.389.249</b>

## Noter

	<u>2023</u>	<u>2022</u>
	kr.	kr.
<b>1 Finansielle indtægter</b>		
Renteindtægter fra tilknyttede virksomheder	1.211	1.117
Andre finansielle indtægter	8	0
Kursreguleringer	<u>43.219</u>	<u>0</u>
	<b><u>44.438</u></b>	<b><u>1.117</u></b>
<b>2 Finansielle omkostninger</b>		
Andre finansielle omkostninger	69.194	41.936
Kursreguleringer omkostninger	<u>0</u>	<u>105.511</u>
	<b><u>69.194</u></b>	<b><u>147.447</u></b>
<b>3 Skat af årets resultat</b>		
Årets udskudte skat	<u>13.768</u>	<u>-13.768</u>
	<b><u>13.768</u></b>	<b><u>-13.768</u></b>
<b>4 Materielle anlægsaktiver</b>		
		<u>Grunde og byg-</u>
		<u>ninger</u>
Kostpris 1. januar 2023		<u>2.875.557</u>
Kostpris 31. december 2023		<u>2.875.557</u>
Af- og nedskrivninger 1. januar 2023		318.573
Årets afskrivninger		<u>181</u>
Af- og nedskrivninger 31. december 2023		<u>318.754</u>
<b>Regnskabsmæssig værdi 31. december 2023</b>		<b><u>2.556.803</u></b>



## Noter

### 5 Kapitalandele i tilknyttede virksomheder

Kostpris 1. januar 2023	279.599	279.599
Kostpris 31. december 2023	279.599	279.599
Værdireguleringer 1. januar 2023	-279.599	-279.599
Anden værdiregulering	0	0
Årets resultat	0	0
Værdireguleringer 31. december 2023	-279.599	-279.599
<b>Regnskabsmæssig værdi 31. december 2023</b>	<b>0</b>	<b>0</b>

Kapitalandele i tilknyttede virksomheder specificerer sig således:

Navn	Hjemsted	Ejerandel	Egenkapital	Årets resultat
Kläning & Co. Rødovre ApS	Hillerød	100%	-54.856	-10.989

### 6 Værdipapirer

Aktier	551.512	758.284
	<b>551.512</b>	<b>758.284</b>

Årets dagsværdiregulering er indregnet i resultatopgørelsen og har påvirket årets resultat positivt med t.kr. 36.

### 7 Egenkapital

Virksomhedskapitalen består af 125 anparter à nominelt kr. 1.000. Ingen anparter er tillagt særlige rettigheder.

## Noter

	<u>2023</u>	<u>2022</u>
	kr.	kr.
<b>8 Hensættelse til udskudt skat</b>		
<b>Hensættelse til udskudt skat vedrører:</b>		
Skattemæssigt underskud	0	-13.768
Overført til udskudt skatteaktiv	<u>0</u>	<u>13.768</u>
<b>Udskudt skatteaktiv</b>		
Opgjort skatteaktiv	<u>0</u>	<u>13.768</u>
<b>Regnskabsmæssig værdi</b>	<u><u>0</u></u>	<u><u>13.768</u></u>

## 9 Langfristede gældsforpligtelser

### Gæld til realkreditinstitutter

Efter 5 år	1.511.427	1.515.282
Mellem 1 og 5 år	<u>20.350</u>	<u>16.455</u>
Langfristet del	1.531.777	1.531.737
Inden for et år	<u>3.855</u>	<u>3.895</u>
	<u><u>1.535.632</u></u>	<u><u>1.535.632</u></u>

## 10 Eventualforpligtelser

Modervirksomheden indgår i sambeskatning med de danske tilknyttede virksomheder. Selskaberne hæfter ubegrænset og solidarisk for danske selskabsskatter samt kildeskatter på udbytte, renter og royalties inden for sambeskatningskredsen.

## 11 Pantsætninger og sikkerhedsstillelser

Til sikkerhed for gæld til realkreditinstitutter, t.kr. 1.535, er der givet pant i grunde og bygninger, med en regnskabsmæssig værdi pr. 31/12 2023 på t.kr. 2.557.

# PENNEO

Underskrifterne i dette dokument er juridisk bindende. Dokumentet er underskrevet via Penneo™ sikker digital underskrift. Underskrivernes identiteter er blevet registreret, og informationerne er listet herunder.

“Med min underskrift bekræfter jeg indholdet og alle datoer i dette dokument.”

## Ulla Kläning

Direktør

Serienummer: 9e7732a3-485c-432c-a5de-0b4ebbfdb3cd

IP: 141.105.xxx.xxx

2024-06-28 05:26:28 UTC



## Henrik Johansen

GLOBAL REVISION REGISTRERET REVISIONSANPARTSELKAB CVR:  
28121717

Registreret revisor

På vegne af: Global Revision

Serienummer: 0f82443e-2ac0-46c2-91b7-0fed653fd987

IP: 89.221.xxx.xxx

2024-06-28 05:51:01 UTC



## Ulla Kläning

Dirigent

Serienummer: 9e7732a3-485c-432c-a5de-0b4ebbfdb3cd

IP: 141.105.xxx.xxx

2024-06-28 06:01:29 UTC



Dette dokument er underskrevet digitalt via **Penneo.com**. Signeringsbeviserne i dokumentet er sikret og valideret ved anvendelse af den matematiske hashværdi af det originale dokument. Dokumentet er låst for ændringer og tidsstempelt med et certifikat fra en betroet tredjepart. Alle kryptografiske signeringsbeviser er indlejret i denne PDF, i tilfælde af de skal anvendes til validering i fremtiden.

### Sådan kan du sikre, at dokumentet er originalt

Dette dokument er beskyttet med et Adobe CDS certifikat. Når du åbner dokumentet

i Adobe Reader, kan du se, at dokumentet er certificeret af **Penneo e-signature service <penneo@penneo.com>**. Dette er din garanti for, at indholdet af dokumentet er uændret.

Du har mulighed for at efterprøve de kryptografiske signeringsbeviser indlejret i dokumentet ved at anvende Penneos validator på følgende websted: **https://penneo.com/validator**