

REVISORHUSET  
godkendte revisorer a/s

Ravnsøvej 52, 1.  
8240 Risskov

post@revisor-huset.dk  
Telefon: 7025 7710

revisor-huset.dk

**KRUG Holding ApS**  
Kannevej 8, Kanne  
8355 Solbjerg

**CVR-nr: 28 29 15 90**

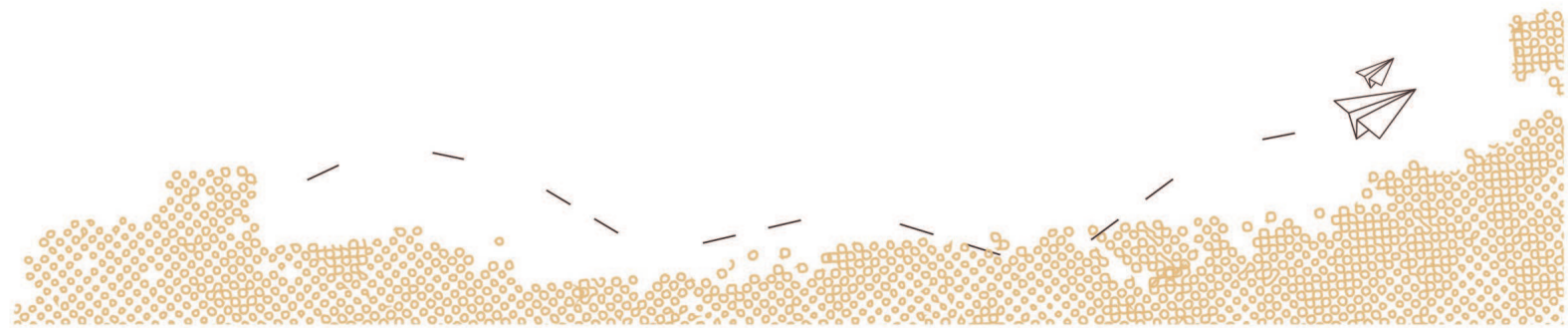
**ÅRSRAPPORT**  
**1. januar - 31. december 2018**

**(14. regnskabsår)**

Godkendt på selskabets generalforsamling, den 27. januar 2019

---

Dirigent, Regner Krug Bendtsen



INDHOLDSFORTEGNELSE

**Påtegninger**

Ledelsespåtegning	3
Den uafhængige revisors erklæring om udvidet gennemgang	4

**Ledelsesberetning mv.**

Selskabsoplysninger	6
Ledelsesberetning	7

**Årsregnskab 1. januar - 31. december 2018**

Resultatopgørelse	8
Balance	9
Noter	11
Anvendt regnskabspraksis	12

## LEDELSESPÅTEGNING

Direktionen har dags dato behandlet og godkendt årsrapporten for perioden 1. januar - 31. december 2018 for KRUG Holding ApS.

Årsrapporten aflægges i overensstemmelse med årsregnskabsloven.

Det er min opfattelse, at årsregnskabet giver et retvisende billede af selskabets aktiver, passiver og finansielle stilling pr. 31. december 2018 samt af resultatet af selskabets aktiviteter for perioden 1. januar - 31. december 2018.

Ledelsesberetningen indeholder efter min opfattelse en retvisende redegørelse for de forhold, beretningen omhandler.

Årsrapporten indstilles til generalforsamlingens godkendelse.

Solbjerg, den 27. januar 2019

### **Direktion**

Regner Krug Bendtsen

## DEN UAFHÆNGIGE REVISORS ERKLÆRING OM UDVIDET GENNEMGANG

### Til kapitalejerne i KRUG Holding ApS

#### Konklusion

Vi har udført udvidet gennemgang af årsregnskabet for KRUG Holding ApS for perioden 1. januar - 31. december 2018, der omfatter resultatopgørelse, balance og noter, herunder anvendt regnskabspraksis. Årsregnskabet udarbejdes efter årsregnskabsloven.

Baseret på det udførte arbejde er det vores opfattelse, at årsregnskabet giver et retvisende billede af selskabets aktiver, passiver og finansielle stilling pr. 31. december 2018 samt af resultatet af selskabets aktiviteter for perioden 1. januar - 31. december 2018 i overensstemmelse med årsregnskabsloven.

#### Grundlag for konklusion

Vi har udført vores udvidede gennemgang i overensstemmelse med Erhvervsstyrelsens erklæringsstandard for små virksomheder og FSR – danske revisors standard om udvidet gennemgang af årsregnskaber, der udarbejdes efter årsregnskabsloven. Vores ansvar ifølge disse standarder og krav er nærmere beskrevet i afsnittet "Revisors ansvar for den udvidede gennemgang af årsregnskabet". Vi er uafhængige af selskabet i overensstemmelse med internationale etiske regler for revisorer (IESBA's etiske regler) og de yderligere krav, der er gældende i Danmark, ligesom vi har opfyldt vores øvrige etiske forpligtelser i henhold til disse regler og krav. Det er vores opfattelse, at det opnåede bevis er tilstrækkeligt og egnet som grundlag for vores konklusion.

#### Ledelsens ansvar for årsregnskabet

Ledelsen har ansvaret for udarbejdelsen af et årsregnskab, der giver et retvisende billede i overensstemmelse med årsregnskabsloven. Ledelsen har endvidere ansvaret for den interne kontrol, som ledelsen anser nødvendig for at udarbejde et årsregnskab uden væsentlig fejlinformation, uanset om denne skyldes besvigelser eller fejl.

Ved udarbejdelsen af årsregnskabet er ledelsen ansvarlig for at vurdere selskabets evne til at fortsætte driften; at oplyse om forhold vedrørende fortsat drift, hvor dette er relevant; samt at udarbejde årsregnskabet på grundlag af regnskabsprincippet om fortsat drift, medmindre ledelsen enten har til hensigt at likvidere selskabet, indstille driften eller ikke har andet realistisk alternativ end at gøre dette.

#### Revisors ansvar for den udvidede gennemgang af årsregnskabet

Vores ansvar er at udtrykke en konklusion om årsregnskabet. Dette kræver, at vi planlægger og udfører handlinger med henblik på at opnå begrænset sikkerhed for vores konklusion om årsregnskabet og derudover udfører specifikt krævede supplerende handlinger med henblik på at opnå yderligere sikkerhed for vores konklusion.

En udvidet gennemgang omfatter handlinger, der primært består af forespørgsler til ledelsen og, hvor det er hensigtsmæssigt, andre i virksomheden, analytiske handlinger og de specifikt krævede supplerende handlinger samt vurdering af det opnåede bevis.

Omfanget af handlinger, der udføres ved en udvidet gennemgang, er mindre end ved en revision, og vi udtrykker derfor ingen revisionskonklusion om årsregnskabet.

## DEN UAFHÆNGIGE REVISORS ERKLÆRING OM UDVIDET GENNEMGANG

### **Udtalelse om ledelsesberetningen**

Ledelsen er ansvarlig for ledelsesberetningen.

Vores konklusion om årsregnskabet omfatter ikke ledelsesberetningen, og vi udtrykker ingen form for konklusion med sikkerhed om ledelsesberetningen.

I tilknytning til vores udvidede gennemgang af årsregnskabet er det vores ansvar at læse ledelsesberetningen og i den forbindelse overveje, om ledelsesberetningen er væsentligt inkonsistent med årsregnskabet eller vores viden opnået ved den udvidede gennemgang eller på anden måde synes at indeholde væsentlig fejlinformation.

Vores ansvar er derudover at overveje, om ledelsesberetningen indeholder krævede oplysninger i henhold til årsregnskabsloven.

Baseret på det udførte arbejde er det vores opfattelse, at ledelsesberetningen er i overensstemmelse med årsregnskabet og er udarbejdet i overensstemmelse med årsregnskabslovens krav. Vi har ikke fundet væsentlig fejlinformation i ledelsesberetningen.

Risskov, den 27. januar 2019

**RevisorHuset**  
**godkendte revisorer a/s**  
CVR-nr.: 26593093

Torben Bang  
registreret revisor  
mne15370

SELSKABSOPLYSNINGER

**Selskabet**

KRUG Holding ApS  
Kannevej 8, Kanne  
8355 Solbjerg

CVR-nr.: 28 29 15 90  
Stiftet: 9. december 2004  
Kommune: Århus  
Regnskabsår: 1. januar - 31. december

**Direktion**

Regner Krug Bendtsen

**Revisor**

RevisorHuset  
godkendte revisorer a/s  
Ravnsøvej 52  
8240 Risskov

## LEDELSESBERETNING

### **Selskabets væsentligste aktiviteter**

Selskabets væsentligste aktiviteter har i lighed med tidligere år bestået af at udøve konsulentarbejde, samt besidde anparts- og kapitalandele i andre virksomheder. .

### **Udviklingen i selskabets aktiviteter og økonomiske forhold**

Selskabet har fortsat sine normale driftsaktiviteter. Der har ikke været enkeltstående begivenheder i regnskabsåret, som er af så væsentlig karakter, at det kræver omtale i ledelsesberetningen.

Årets udvikling og resultat anses for tilfredsstillende.

Selskabet har tabt mere end 50% af anpartskapitalen, som forventes retableret ved egen indtjening.

### **Betydningsfulde hændelser indtruffet efter statusdag**

Der er efter regnskabsårets afslutning ikke indtruffet begivenheder, som væsentligt vil kunne påvirke selskabets finansielle stilling.

RESULTATOPGØRELSE  
 1. JANUAR - 31. DECEMBER 2018

	2018	2017
Indtægter af kapitalandele	170.061	-230.030
Andre eksterne omkostninger	-12.175	-8.842
<b>DRIFTSRESULTAT</b>	<b>157.886</b>	<b>-238.872</b>
Andre finansielle indtægter	4	18.839
Andre finansielle omkostninger	-53.700	-62.689
<b>ORDINÆRT RESULTAT FØR SKAT</b>	<b>104.190</b>	<b>-282.722</b>
Skat af årets resultat	0	0
<b>ÅRETS RESULTAT</b>	<b>104.190</b>	<b>-282.722</b>
<b>FORSLAG TIL RESULTATDISPONERING</b>		
Overført resultat	104.190	-282.722
<b>DISPONERET I ALT</b>	<b>104.190</b>	<b>-282.722</b>



BALANCE PR. 31. DECEMBER 2018  
AKTIVER

	2018	2017
Kapitalandele i associerede virksomheder	1.052.643	1.052.643
<b>Finansielle anlægsaktiver</b>	<b>1.052.643</b>	<b>1.052.643</b>
<b>ANLÆGSAKTIVER</b>	<b>1.052.643</b>	<b>1.052.643</b>
Selskabsskat	0	2.531
<b>Tilgodehavender</b>	<b>0</b>	<b>2.531</b>
Likvide beholdninger	174.520	4.135
<b>OMSÆTNINGSAKTIVER</b>	<b>174.520</b>	<b>6.666</b>
<b>AKTIVER</b>	<b>1.227.163</b>	<b>1.059.309</b>

BALANCE PR. 31. DECEMBER 2018  
 PASSIVER

	2018	2017
Virksomhedskapital	125.000	125.000
Overført resultat	-278.391	-382.581
<b>1 EGENKAPITAL</b>	<b>-153.391</b>	<b>-257.581</b>
Anden gæld	5.500	5.500
Gæld til virksomhedsdeltagere og ledelse	1.375.054	1.311.390
<b>Kortfristede gældsforpligtelser</b>	<b>1.380.554</b>	<b>1.316.890</b>
<b>GÆLDSFORPLIGTELSE</b>	<b>1.380.554</b>	<b>1.316.890</b>
<b>PASSIVER</b>	<b>1.227.163</b>	<b>1.059.309</b>
2 Kontraktlige forpligtelser og eventualposter mv.		
3 Pantsætninger og sikkerhedsstillelser		

## NOTER

	Primo	Forslag til resultatdisponering	Ultimo
<b>1 Egenkapital</b>			
Virksomhedskapital	125.000	0	125.000
Overført resultat	-382.581	104.190	-278.391
	<u>-257.581</u>	<u>104.190</u>	<u>-153.391</u>
<b>2 Kontraktlige forpligtelser og eventualposter mv.</b>			
Ingen.			
<b>3 Pantsætninger og sikkerhedsstillelser</b>			
Ingen.			

## ANVENDT REGNSKABSPRAKSIS

**GENERELT**

Årsregnskabet for KRUG Holding ApS for 2018 er udarbejdet i overensstemmelse med årsregnskabslovens bestemmelser for selskaber i regnskabsklasse B med tilvalg af enkelte regler for klasse C-selskaber.

Årsregnskabet er aflagt efter samme regnskabspraksis som sidste år og aflægges i danske kroner.

**Generelt om indregning og måling**

Indtægter indregnes i resultatopgørelsen i takt med at de indtjenes. Endvidere indregnes i resultatopgørelsen alle omkostninger, der er afholdt for at opnå årets indtjening.

Aktiver indregnes i balancen, når det er sandsynligt at fremtidige økonomiske fordele vil tilflyde selskabet, og aktivets værdi kan måles pålideligt.

Forpligtelser indregnes i balancen, når det er sandsynligt, at fremtidige økonomiske fordele vil fragå selskabet, og forpligtelsens værdi kan måles pålideligt.

Ved første indregning måles aktiver og forpligtelser til kostpris. Efterfølgende måles aktiver og forpligtelser som beskrevet for hver enkelt.

Visse finansielle aktiver og forpligtelser måles til amortiseret kostpris, hvorved der indregnes en konstant effektiv rente over løbetiden. Amortiseret kostpris opgøres som oprindelig kostpris med fradrag af afdrag og tillæg/fradrag af den akkumulerede amortisering af forskellen mellem kostprisen og det nominelle beløb.

Ved indregning og måling tages hensyn til forudsigelige tab og risici, der fremkommer, inden årsregnskabet aflægges, og som be- eller afkræfter forhold, der eksisterer på balancedagen.

**RESULTATOPGØRELSEN****Indtægter af kapitalandele**

Selskabets primære aktivitet er at eje kapitalandele i associerede virksomheder. Indtægter fra kapitalandele er i overensstemmelse med årsregnskabsloven indregnet som nettoomsætning i resultatopgørelsen.

**Finansielle indtægter og omkostninger**

Finansielle indtægter og omkostninger indregnes i resultatopgørelsen med de beløb, der vedrører regnskabsåret. Finansielle poster omfatter renteindtægter og -omkostninger samt tillæg og godtgørelser under acontoskatteordningen mv.

**Skat af årets resultat**

Årets skat, som består af årets aktuelle skat og forskydning i udskudt skat, indregnes i resultatopgørelsen med den del, der kan henføres til årets resultat, og direkte på egenkapitalen med den del, der kan henføres til posteringer direkte på egenkapitalen.

## ANVENDT REGNSKABSPRAKSIS

### BALANCEN

#### **Finansielle anlægsaktiver**

##### **Kapitalandele i tilknyttede virksomheder og associerede virksomheder**

Kapitalandele i associerede virksomheder indregnes i balancen til kostpris. I kostprisen indgår købsvederlaget opgjort til dagsværdi med tillæg af direkte købsomkostninger. I tilfælde, hvor kostprisen overstiger genindvindingsværdien, nedskrives til denne lavere værdi.

#### **Tilgodehavender**

Tilgodehavender måles til amortiseret kostpris, hvilket sædvanligvis svarer til nominel værdi. Værdien reduceres med nedskrivning til imødegåelse af forventede tab.

#### **Gældsforpligtelser**

Andre gældsforpligtelser, som omfatter anden gæld, måles til amortiseret kostpris, hvilket sædvanligvis svarer til nominel værdi.

# PENNEO

Underskrifterne i dette dokument er juridisk bindende. Dokumentet er underskrevet via Penneo™ sikker digital underskrift. Underskrivernes identiteter er blevet registreret, og informationerne er listet herunder.

“Med min underskrift bekræfter jeg indholdet og alle datoer i dette dokument.”

## Regner Krug Bendtsen

Direktør

Serienummer: PID:9208-2002-2-997167519158

IP: 77.233.xxx.xxx

2019-01-28 09:05:14Z

NEM ID 

## Torben Bang

Registreret revisor

Serienummer: CVR:26593093-RID:1296119479267

IP: 212.130.xxx.xxx

2019-01-28 09:29:29Z

NEM ID 

## Regner Krug Bendtsen

Dirigent

Serienummer: PID:9208-2002-2-997167519158

IP: 77.233.xxx.xxx

2019-01-28 10:08:50Z

NEM ID 

Penneo dokumentnøgle: TLOVE-Q41IQ-7PFP2-HPKWL-PSHTE-XQEIJ

Dette dokument er underskrevet digitalt via **Penneo.com**. Signeringsbeviserne i dokumentet er sikret og valideret ved anvendelse af den matematiske hashværdi af det originale dokument. Dokumentet er låst for ændringer og tidsstemplet med et certifikat fra en betroet tredjepart. Alle kryptografiske signeringsbeviser er indlejret i denne PDF, i tilfælde af de skal anvendes til validering i fremtiden.

### Sådan kan du sikre, at dokumentet er originalt

Dette dokument er beskyttet med et Adobe CDS certifikat. Når du åbner dokumentet

i Adobe Reader, kan du se, at dokumentet er certificeret af **Penneo e-signature service** <penneo@penneo.com>. Dette er din garanti for, at indholdet af dokumentet er uændret.

Du har mulighed for at efterprøve de kryptografiske signeringsbeviser indlejret i dokumentet ved at anvende Penneos validator på følgende websted: <https://penneo.com/validate>