

## Lassen Offset Holding ApS

c/o Peter Lassen  
Blåbærhaven 4  
2670 Greve

CVR-nr. 27 97 36 63

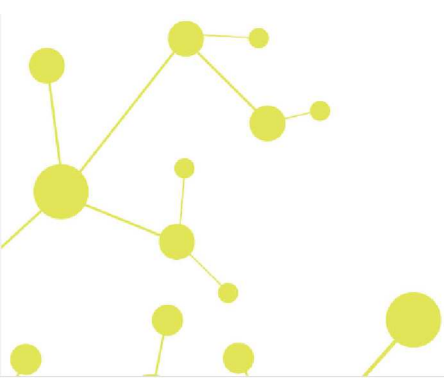
### Årsrapport for 2019

(16. regnskabsår)

Årsrapporten er fremlagt og godkendt på  
selskabets ordinære generalforsamling den  
2. oktober 2020

---

Peter Lassen  
dirigent



## Indholdsfortegnelse

	<b>Side</b>
<b>Påtegninger</b>	
Ledespåtegning	1
Revisors erklæring om opstilling af årsregnskab	2
<b>Ledelsesberetning</b>	
Selskabsoplysninger	3
Ledelsesberetning	4
<b>Årsregnskab</b>	
Anvendt regnskabspraksis	5
Resultatopgørelse 1. januar - 31. december	8
Balance 31. december	9
Noter til årsrapporten	11

## Ledelsespåtegning

Direktionen har dags dato behandlet og godkendt årsrapporten for regnskabsåret 1. januar - 31. december 2019 for Lassen Offset Holding ApS.

Årsrapporten aflægges i overensstemmelse med årsregnskabsloven.

Det er min opfattelse, at årsregnskabet giver et retvisende billede af selskabets aktiver, passiver og finansielle stilling pr. 31. december 2019 og resultatet af selskabets aktiviteter for regnskabsåret 1. januar - 31. december 2019.

Ledelsesberetningen indeholder efter min opfattelse en retvisende redegørelse for de forhold, beretningen omhandler.

Årsregnskabet er ikke revideret. Ledelsen erklærer, at betingelserne herfor er opfyldt.

Årsrapporten indstilles til generalforsamlingens godkendelse.

Greve, den 2. oktober 2020

### Direktion

Peter Lassen

## Revisors erklæring om opstilling af årsregnskab

### *Til kapitalejerne i Lassen Offset Holding ApS*

Vi har opstillet årsregnskabet for Lassen Offset Holding ApS for regnskabsåret 1. januar - 31. december 2019 på grundlag af selskabets bogføring og øvrige oplysninger, som ledelsen har tilvejebragt.

Årsregnskabet omfatter resultatopgørelse, balance, noter og anvendt regnskabspraksis.

Vi har udført opgaven i overensstemmelse med ISRS 4410, Opgaver om opstilling af finansielle oplysninger.

Vi har anvendt vor faglige ekspertise til at assistere ledelsen med at udarbejde og præsentere årsregnskabet i overensstemmelse med årsregnskabsloven. Vi har overholdt relevante bestemmelser i revisorloven og FSR – danske revisors Ethiske regler for revisorer, herunder principper vedrørende integritet, objektivitet, faglig kompetence og fornøden omhu.

Årsregnskabet samt nøjagtigheden og fuldstændigheden af de oplysninger, der er anvendt til opstillingen af årsregnskabet, er ledelsens ansvar.

Da en opgave om opstilling af finansielle oplysninger ikke er en erklæringsopgave med sikkerhed, er vi ikke forpligtet til at verificere nøjagtigheden eller fuldstændigheden af de oplysninger, ledelsen har givet os til brug for at opstille årsregnskabet. Vi udtrykker derfor ingen revisions- eller reviewkonklusion om, hvorvidt årsregnskabet er udarbejdet i overensstemmelse med årsregnskabsloven.

Greve, den 2. oktober 2020

Global Revision ApS  
Registreret revisionsanpartsselskab  
CVR-nr. 28 12 17 17

Eddie Holstebro  
Registreret revisor  
MNE-nr. mne11067

## Selskabsoplysninger

### Selskabet

Lassen Offset Holding ApS  
c/o Peter Lassen  
Blåbærhaven 4  
2670 Greve

CVR-nr.: 27 97 36 63

Regnskabsperiode: 1. januar - 31. december 2019

Stiftet: 1. juli 2004

Hjemsted: Greve

### Direktion

Peter Lassen

### Revisor

Global Revision ApS  
Registreret revisionsanpartsselskab  
Greve Strandvej 9  
2670 Greve

## Ledelsesberetning

### Selskabets væsentligste aktiviteter

Selskabets aktiviteter har i lighed med tidligere år bestået i at eje aktier i tilknyttede virksomheder.

### Usædvanlige forhold

Selskabets aktiver, passiver og finansielle stilling pr. 31. december 2019 samt resultatet af selskabets aktiviteter for regnskabsåret 2019 er ikke påvirket af usædvanlige forhold.

### Udviklingen i aktiviteter og økonomiske forhold

Selskabets resultatopgørelse for 2019 udviser et underskud på kr. 154.483, og selskabets balance pr. 31. december 2019 udviser en egenkapital på kr. 74.223.

### Betydningsfulde hændelser, som er indtruffet efter regnskabsårets afslutning

Der er efter regnskabsårets afslutning ikke indtruffet begivenheder, som væsentligt vil kunne påvirke selskabets finansielle stilling.

## Anvendt regnskabspraksis

Årsrapporten for Lassen Offset Holding ApS for 2019 er aflagt i overensstemmelse med årsregnskabslovens bestemmelser for virksomheder i regnskabsklasse B med tilvalg fra højere klasser.

Den anvendte regnskabspraksis er uændret i forhold til sidste år.

Årsrapporten for 2019 er aflagt i kr.

Selskabet har i henhold til årsregnskabslovens §110, stk. 1 undladt at udarbejde koncernregnskab.

### Generelt om indregning og måling

I resultatopgørelsen indregnes indtægter i takt med, at de indtjenes. Herudover indregnes værdireguleringer af finansielle aktiver og forpligtelser. I resultatopgørelsen indregnes ligeledes alle omkostninger, herunder afskrivninger og nedskrivninger.

Aktiver indregnes i balancen, når det er sandsynligt, at fremtidige økonomiske fordele vil tilflyde selskabet, og aktivets værdi kan måles pålideligt.

Forpligtelser indregnes i balancen, når det er sandsynligt, at fremtidige økonomiske fordele vil fragå selskabet, og forpligtelsens værdi kan måles pålideligt.

Ved første indregning måles aktiver og forpligtelser til kostpris. Efterfølgende måles aktiver og forpligtelser som beskrevet for hver enkelt regnskabspost nedenfor.

Visse finansielle aktiver og forpligtelser måles til amortiseret kostpris, hvorved der indregnes en konstant effektiv rente over løbetiden. Amortiseret kostpris opgøres som oprindelig kostpris med fradrag af eventuelle afdrag samt tillæg/fradrag af den akkumulerede amortisering af forskellen mellem kostpris og nominelt beløb.

Ved indregning og måling tages hensyn til forudsigelige tab og risici, der fremkommer, inden årsrapporten aflægges, og som be- eller afkræfter forhold, der eksisterede på balancedagen.

## Resultatopgørelsen

### Bruttotab

Selskabet anvender bestemmelsen i årsregnskabslovens § 32, hvorefter selskabets omsætning ikke er oplyst.

Bruttoresultat er et sammendrag af andre eksterne omkostninger.

### Andre eksterne omkostninger

Andre eksterne omkostninger omfatter omkostninger til administration mv.

## Anvendt regnskabspraksis

### Finansielle indtægter og omkostninger

Finansielle indtægter og omkostninger indregnes i resultatopgørelsen med de beløb, der vedrører regnskabsåret. Finansielle poster omfatter renteindtægter og -omkostninger samt tillæg og godtgørelse under acontoskatteordningen mv.

### Resultat af kapitalandele i dattervirksomheder.

I virksomhedens resultatopgørelse indregnes den forholdsmæssige andel af de enkelte dattervirksomheders resultat efter skat efter fuld eliminering af intern avance/tab.

### Skat af årets resultat

Virksomheden er omfattet af de danske regler om tvungen sambeskatning.

Virksomheden er administrationselskab for sambeskatningen og afregner som følge heraf alle betalinger af selskabsskat med skattemyndighederne.

Årets skat, som består af årets aktuelle selskabsskat og ændring i udskudt skat, indregnes i resultatopgørelsen med den del, der kan henføres til årets resultat, og direkte i egenkapitalen med den del, der kan henføres til poster direkte i egenkapitalen.

## Balancen

### Kapitalandele i dattervirksomheder

Kapitalandele i dattervirksomheder måles til den forholdsmæssige andel af virksomhedernes indre værdi opgjort efter koncernens regnskabspraksis med tillæg eller fradrag af urealiserede koncerninterne avancer og tab og med tillæg eller fradrag af resterende værdi af positiv eller negativ goodwill opgjort efter overtagelsesmetoden.

Kapitalandele i dattervirksomheder med regnskabsmæssig negativ indre værdi måles til kr. 0, og et eventuelt tilgodehavende hos disse virksomheder nedskrives, i det omfang tilgodehavendet er uerholdeligt. I det omfang modervirksomheden har en retlig eller faktisk forpligtelse til at dække en underbalance, der overstiger tilgodehavendet, indregnes det resterende beløb under hensatte forpligtelser.

Nettoopskrivning af kapitalandele i dattervirksomheder bindes som reserve for nettoopskrivning efter den indre værdis metode under egenkapitalen, i det omfang den regnskabsmæssige værdi overstiger kostprisen. Udbytter fra dattervirksomheder, der forventes vedtaget inden godkendelsen af årsrapporten for Lassen Offset Holding ApS, bindes ikke på opskrivningsreserven.

### Tilgodehavender

Tilgodehavender måles til amortiseret kostpris svarende til nominal værdi.

Der foretages nedskrivning til imødegåelse af tab, hvor der vurderes at være indtruffet en objektiv indikation på, at et tilgodehavende eller en portefølje af tilgodehavender er værdiforringet. Hvis der foreligger en objektiv indikation på, at et individuelt tilgodehavende er værdiforringet, foretages nedskrivning på individuelt niveau.



## **Anvendt regnskabspraksis**

### **Selskabsskat og udskudt skat**

Aktuelle skatteforpligtelser og tilgodehavende aktuel skat indregnes i balancen som beregnet skat af årets skattepligtige indkomst, reguleret for skat af tidligere års skattepligtige indkomster samt for betalte acontoskatter.

Udskudt skat måles efter den balanceorienterede gælds metode af midlertidige forskelle mellem regnskabsmæssig og skattemæssig værdi af aktiver og forpligtelser opgjort på grundlag af den planlagte anvendelse af aktivet henholdsvis afvikling af forpligtelsen.

### **Gældsforpligtelser**

Gældsforpligtelser, som omfatter gæld til leverandører, tilknyttede virksomheder samt anden gæld, måles til amortiseret kostpris, hvilket sædvanligvis svarer til nominel værdi.

## Resultatopgørelse 1. januar - 31. december

	<u>Note</u>	<u>2019</u> kr.	<u>2018</u> kr.
<b>Bruttotab</b>		<b>-6.350</b>	<b>-7.250</b>
Indtægter af kapitalandele i tilknyttede virksomheder		-134.679	-82.520
Finansielle indtægter	1	287	0
Finansielle omkostninger	2	<u>-13.741</u>	<u>-12.783</u>
<b>Resultat før skat</b>		<b>-154.483</b>	<b>-102.553</b>
Skat af årets resultat		<u>0</u>	<u>0</u>
<b>Årets resultat</b>		<b><u>-154.483</u></b>	<b><u>-102.553</u></b>
 <b>Forslag til resultatdisponering</b>			
Overført resultat		<u>-154.483</u>	<u>-102.553</u>
		<b><u>-154.483</u></b>	<b><u>-102.553</u></b>

## Balance 31. december

	<u>Note</u>	<u>2019</u> kr.	<u>2018</u> kr.
<b>Aktiver</b>			
Kapitalandele i tilknyttede virksomheder	3	353.441	488.120
<b>Finansielle anlægsaktiver</b>		<u>353.441</u>	<u>488.120</u>
<b>Anlægsaktiver i alt</b>		<u>353.441</u>	<u>488.120</u>
Andre tilgodehavender		24	0
<b>Tilgodehavender</b>		<u>24</u>	<u>0</u>
<b>Likvide beholdninger</b>		<u>0</u>	<u>137</u>
<b>Omsætningsaktiver i alt</b>		<u>24</u>	<u>137</u>
<b>Aktiver i alt</b>		<u><u>353.465</u></u>	<u><u>488.257</u></u>

## Balance 31. december

	<u>Note</u>	<u>2019</u> kr.	<u>2018</u> kr.
<b>Passiver</b>			
Virksomhedskapital		125.000	125.000
Overført resultat		<u>-50.777</u>	<u>103.706</u>
<b>Egenkapital</b>	<b>4</b>	<b><u>74.223</u></b>	<b><u>228.706</u></b>
Banker		372	0
Leverandører af varer og tjenesteydelser		6.250	21.250
Gæld til tilknyttede virksomheder		189.195	147.948
Gæld til selskabsdeltagere og ledelse		83.425	90.090
Anden gæld		<u>0</u>	<u>263</u>
<b>Kortfristede gældsforpligtelser</b>		<b><u>279.242</u></b>	<b><u>259.551</u></b>
<b>Gældsforpligtelser i alt</b>		<b><u>279.242</u></b>	<b><u>259.551</u></b>
<b>Passiver i alt</b>		<b><u>353.465</u></b>	<b><u>488.257</u></b>
Eventualforpligtelser	5		
Pantsætninger og sikkerhedsstillelser	6		

## Noter

	<u>2019</u> kr.	<u>2018</u> kr.
<b>1 Finansielle indtægter</b>		
Andre finansielle indtægter	287	0
	<u><b>287</b></u>	<u><b>0</b></u>
<b>2 Finansielle omkostninger</b>		
Renteomkostninger fra tilknyttede virksomheder	6.697	5.654
Andre finansielle omkostninger	1.508	1.840
Renteomkostninger, mellemregning anpartshaver	5.536	5.289
	<u><b>13.741</b></u>	<u><b>12.783</b></u>
<b>3 Kapitalandele i tilknyttede virksomheder</b>		
Kostpris 1. januar 2019	9.060.414	9.060.414
Kostpris 31. december 2019	9.060.414	9.060.414
Værdireguleringer 1. januar 2019	-8.572.294	-8.489.774
Årets resultat	-134.679	-82.520
Værdireguleringer 31. december 2019	-8.706.973	-8.572.294
<b>Regnskabsmæssig værdi 31. december 2019</b>	<u><b>353.441</b></u>	<u><b>488.120</b></u>

## Noter

### 4 Egenkapital

	Virksomhedskapital	Overført resultat	I alt
Egenkapital 1. januar 2019	125.000	103.706	228.706
Årets resultat	0	-154.483	-154.483
<b>Egenkapital 31. december 2019</b>	<b>125.000</b>	<b>-50.777</b>	<b>74.223</b>

Virksomhedskapitalen består af 125 anparter à nominelt kr. 1.000. Ingen anparter er tillagt særlige rettigheder.

Der har ikke været ændringer i virksomhedskapitalen i de seneste 5 år.

### 5 Eventualforpligtelser

Selskabet er sambeskattet med de øvrige selskaber i koncernen og hæfter solidarisk for skat af koncernens sambeskattede indkomst og for visse eventuelle kildeskatter som udbytteskat og royaltyskat samt for fællesregistrering af moms.

Negativ udskudt skat tkr 22 er ikke afsat i balancen.

Herudover er der ingen eventualaktiver og -forpligtelser.

### 6 Pantsætninger og sikkerhedsstillelser

Ingen.

# PENNEO

Underskrifterne i dette dokument er juridisk bindende. Dokumentet er underskrevet via Penneo™ sikker digital underskrift. Underskrivernes identiteter er blevet registeret, og informationerne er listet herunder.

“Med min underskrift bekræfter jeg indholdet og alle datoer i dette dokument.”

## Peter Lassen

Direktør

Serienummer: PID:9208-2002-2-762863712555

IP: 176.23.xxx.xxx

2020-10-04 07:03:25Z

NEM ID 

## Eddie Holstebro

Registreret revisor

Serienummer: CVR:28121717-RID:99798342

IP: 89.221.xxx.xxx

2020-10-05 04:57:37Z

NEM ID 

## Peter Lassen

Dirigent

Serienummer: PID:9208-2002-2-762863712555

IP: 194.239.xxx.xxx

2020-10-05 05:46:10Z

NEM ID 

Penneo dokumentnøgle: 1NES5-2AFUS-XEDAX-VXKQD-EZEDO-XWBXE

Dette dokument er underskrevet digitalt via **Penneo.com**. Signeringsbeviserne i dokumentet er sikret og valideret ved anvendelse af den matematiske hashværdi af det originale dokument. Dokumentet er låst for ændringer og tidsstemplet med et certifikat fra en betroet tredjepart. Alle kryptografiske signeringsbeviser er indlejret i denne PDF, i tilfælde af de skal anvendes til validering i fremtiden.

### Sådan kan du sikre, at dokumentet er originalt

Dette dokument er beskyttet med et Adobe CDS certifikat. Når du åbner dokumentet

i Adobe Reader, kan du se, at dokumentet er certificeret af **Penneo e-signature service** <[penneo@penneo.com](mailto:penneo@penneo.com)>. Dette er din garanti for, at indholdet af dokumentet er uændret.

Du har mulighed for at efterprøve de kryptografiske signeringsbeviser indlejret i dokumentet ved at anvende Penneos validator på følgende websted: <https://penneo.com/validate>