

## Lassen Offset Holding ApS

Blåbærhaven 4  
2670 Greve

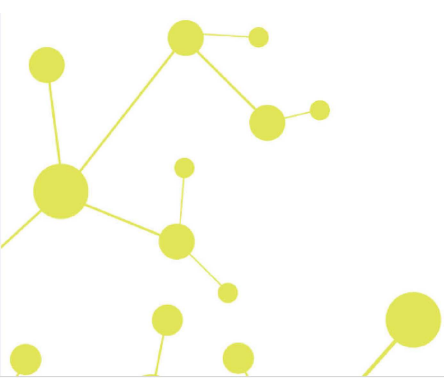
CVR-nr. 27 97 36 63

**Årsrapport for 2021**  
(18. regnskabsår)

Årsrapporten er fremlagt og godkendt på selskabets ordinære generalforsamling den 30. maj 2022

---

Peter Lassen  
dirigent



## Indholdsfortegnelse

	<b>Side</b>
<b>Påtegninger</b>	
Ledelsespåtegning	1
Revisors erklæring om opstilling af årsrapport	2
<b>Ledelsesberetning</b>	
Selskabsoplysninger	3
Ledelsesberetning	4
<b>Årsregnskab</b>	
Anvendt regnskabspraksis	5
Resultatopgørelse 1. januar - 31. december	7
Balance 31. december	8
Egenkapitalopgørelse	10
Noter	11

## Ledelsespåtegning

Direktionen har dags dato behandlet og godkendt årsrapporten for regnskabsåret 1. januar - 31. december 2021 for Lassen Offset Holding ApS.

Årsrapporten aflægges i overensstemmelse med årsregnskabsloven.

Det er min opfattelse, at årsregnskabet giver et retvisende billede af selskabets aktiver, passiver og finansielle stilling pr. 31. december 2021 og resultatet af selskabets aktiviteter for regnskabsåret 1. januar - 31. december 2021.

Ledelsesberetningen indeholder efter min opfattelse en retvisende redegørelse for de forhold, beretningen omhandler.

Årsregnskabet er ikke revideret. Ledelsen erklærer, at betingelserne herfor er opfyldt.

Årsrapporten indstilles til generalforsamlingens godkendelse.

Greve, den 19. maj 2022

### Direktion

Peter Lassen

## Revisors erklæring om opstilling af årsrapport

### *Til kapitalejerne i Lassen Offset Holding ApS*

Vi har opstillet årsrapporten for Lassen Offset Holding ApS for regnskabsåret 1. januar - 31. december 2021 på grundlag af selskabets bogføring og øvrige oplysninger, som ledelsen har tilvejebragt.

Årsrapporten omfatter anvendt regnskabspraksis, resultatopgørelse, balance, egenkapitalopgørelse og noter.

Vi har udført opgaven i overensstemmelse med ISRS 4410, Opgaver om opstilling af finansielle oplysninger.

Vi har anvendt vores faglige ekspertise til at assistere ledelsen med at udarbejde og præsentere årsrapporten i overensstemmelse med årsregnskabsloven. Vi har overholdt relevante bestemmelser i revisorloven og International Ethics Standards Board for Accountants' internationale retningslinjer for revisors etiske adfærd (IESBA Code) herunder principper om integritet, objektivitet, professionel kompetence og fornøden omhu.

Årsrapporten samt nøjagtigheden og fuldstændigheden af de oplysninger, der er anvendt til opstillingen af årsrapporten, er ledelsens ansvar.

Da en opgave om opstilling af finansielle oplysninger ikke er en erklæringsopgave med sikkerhed, er vi ikke forpligtet til at verificere nøjagtigheden eller fuldstændigheden af de oplysninger, ledelsen har givet os til brug for at opstille årsrapporten. Vi udtrykker derfor ingen revisions- eller reviewkonklusion om, hvorvidt årsrapporten er udarbejdet i overensstemmelse med årsregnskabsloven.

Greve, den 19. maj 2022

Global Revision ApS  
Registreret revisionsanpartsselskab  
CVR-nr. 28 12 17 17

Eddie Holstebro  
Registreret revisor  
MNE-nr. mne11067

## Selskabsoplysninger

### Selskabet

Lassen Offset Holding ApS

Blåbærhaven 4  
2670 Greve

CVR-nr.: 27 97 36 63

Regnskabsperiode: 1. januar - 31. december 2021

Stiftet: 1. juli 2004

Regnskabsår: 18. regnskabsår

Hjemsted: Greve

### Direktion

Peter Lassen

### Revisor

Global Revision ApS  
Registreret revisionsanpartsselskab  
Greve Strandvej 9  
2670 Greve

## Ledelsesberetning

### Selskabets væsentligste aktiviteter

Selskabets formål er at drive trykkerivirksomhed og hermed beslægtet virksomhed samt eje aktier/anpartar i andre selskaber.

### Usædvanlige forhold

Selskabets aktiver, passiver og finansielle stilling pr. 31. december 2021 samt resultatet af selskabets aktiviteter for regnskabsåret 2021 er ikke påvirket af usædvanlige forhold.

### Udviklingen i aktiviteter og økonomiske forhold

Selskabets resultatopgørelse for 2021 udviser et underskud på kr. 34.415, og selskabets balance pr. 31. december 2021 udviser en negativ egenkapital på kr. 79.278.

Ledelsen er bekendt med, at selskabet har tabt egenkapitalen og er således omfattet af SEL §119. Det er ledelsens forventninger, at egenkapitalen kan reetableres via positiv fremtidig indtjening i datterselskabet de kommende år.

### Betydningsfulde hændelser, som er indtruffet efter regnskabsårets afslutning

Der er efter regnskabsårets afslutning ikke indtruffet begivenheder, som væsentligt vil kunne påvirke selskabets finansielle stilling.

## Anvendt regnskabspraksis

Årsrapporten for Lassen Offset Holding ApS for 2021 er aflagt i overensstemmelse med årsregnskabslovens bestemmelser for virksomheder i regnskabsklasse B med tilvalg af regler fra regnskabsklasse C.

Den anvendte regnskabspraksis er uændret i forhold til sidste år.

Årsrapporten for 2021 er aflagt i kr.

Selskabet har i henhold til årsregnskabslovens §110, stk. 1 undladt at udarbejde koncernregnskab.

### Generelt om indregning og måling

I resultatopgørelsen indregnes indtægter i takt med, at de indtjenes. Herudover indregnes værdireguleringer af finansielle aktiver og forpligtelser. I resultatopgørelsen indregnes ligeledes alle omkostninger, herunder afskrivninger og nedskrivninger.

Aktiver indregnes i balancen, når det er sandsynligt, at fremtidige økonomiske fordele vil tilflyde selskabet, og aktivets værdi kan måles pålideligt.

Forpligtelser indregnes i balancen, når det er sandsynligt, at fremtidige økonomiske fordele vil fragå selskabet, og forpligtelsens værdi kan måles pålideligt.

Ved første indregning måles aktiver og forpligtelser til kostpris. Efterfølgende måles aktiver og forpligtelser som beskrevet for hver enkelt regnskabspost nedenfor.

Ved indregning og måling tages hensyn til forudsigelige tab og risici, der fremkommer, inden årsrapporten aflægges, og som be- eller afkræfter forhold, der eksisterede på balancedagen.

## Resultatopgørelsen

### Bruttotab

Selskabet anvender bestemmelsen i årsregnskabslovens § 32, hvorefter selskabets omsætning ikke er oplyst.

Bruttofortjeneste er et sammendrag af andre eksterne omkostninger.

### Andre eksterne omkostninger

Andre eksterne omkostninger omfatter omkostninger til administration mv.

### Finansielle indtægter og omkostninger

Finansielle indtægter og omkostninger indregnes i resultatopgørelsen med de beløb, der vedrører regnskabsåret. Finansielle poster omfatter renteindtægter og -omkostninger samt tillæg og godtgørelse under acontoskatteordningen mv.

## Anvendt regnskabspraksis

### Indtægter af kapitalandele i dattervirksomheder

I virksomhedens resultatopgørelse indregnes den forholdsmæssige andel af de enkelte dattervirksomheders resultat efter skat efter fuld eliminering af intern avance/tab.

### Skat af årets resultat

Virksomheden er omfattet af de danske regler om tvungen sambeskatning.

Virksomheden er administrationsselskab for sambeskatningen og afregner som følge heraf alle betalinger af selskabsskat med skattemyndighederne.

Årets skat, som består af årets aktuelle selskabsskat og ændring i udskudt skat, indregnes i resultatopgørelsen med den del, der kan henføres til årets resultat, og direkte i egenkapitalen med den del, der kan henføres til posteringer direkte i egenkapitalen.

## Balancen

### Kapitalandele i dattervirksomheder

Kapitalandele i dattervirksomheder måles til den forholdsmæssige andel af virksomhedernes indre værdi opgjort efter koncernens regnskabspraksis med fradrag eller tillæg af urealiserede koncerninterne avancer og tab og med tillæg af resterende merværdier og positiv goodwill opgjort efter overtagelsesmetoden. Negativ goodwill indregnes i resultatopgørelsen ved købet af kapitalandelen. Vedrører den negative goodwill overtagne eventualforpligtelser, indtægtsføres negativ goodwill først, når eventualforpligtelserne er afviklet eller bortfaldet.

### Tilgodehavender

Tilgodehavender måles til amortiseret kostpris.

### Selskabsskat og udskudt skat

Lassen Offset Holding ApS hæfter som administrationsselskab for dattervirksomhedernes selskabsskatter over for skattemyndighederne.

Skyldige og tilgodehavende sambeskatningsbidrag indregnes i balancen som 'Tilgodehavende sambeskatningsbidrag' eller 'Skyldige sambeskatningsbidrag'.

Udskudt skat måles efter den balanceorienterede gælds metode af midlertidige forskelle mellem regnskabsmæssig og skattemæssig værdi af aktiver og forpligtelser opgjort på grundlag af den planlagte anvendelse af aktivets henholdsvis afvikling af forpligtelsen. Udskudt skat måles til nettorealiseringsværdi.

### Gældsforpligtelser

Gældsforpligtelser måles til amortiseret kostpris, hvilket sædvanligvis svarer til nominel værdi.



## Resultatopgørelse 1. januar - 31. december

	<u>Note</u>	<u>2021</u> kr.	<u>2020</u> kr.
<b>Bruttotab</b>		<b>-6.250</b>	<b>-6.250</b>
Personaleomkostninger		<u>0</u>	<u>0</u>
<b>Resultat før finansielle poster</b>		<b>-6.250</b>	<b>-6.250</b>
Indtægter af kapitalandele i tilknyttede virksomheder		-20.814	-89.755
Finansielle omkostninger	1	<u>-7.351</u>	<u>-23.081</u>
<b>Årets resultat</b>		<b><u>-34.415</u></b>	<b><u>-119.086</u></b>
 <b>Forslag til resultatdisponering</b>			
Overført resultat		<u>-34.415</u>	<u>-119.086</u>
		<b><u>-34.415</u></b>	<b><u>-119.086</u></b>

## Balance 31. december

	<u>Note</u>	<u>2021</u>	<u>2020</u>
		kr.	kr.
<b>Aktiver</b>			
Kapitalandele i tilknyttede virksomheder		<u>242.872</u>	<u>263.686</u>
<b>Finansielle anlægsaktiver</b>		<u><b>242.872</b></u>	<u><b>263.686</b></u>
<b>Anlægsaktiver i alt</b>		<u><b>242.872</b></u>	<u><b>263.686</b></u>
<b>Aktiver i alt</b>		<u><b>242.872</b></u>	<u><b>263.686</b></u>

## Balance 31. december

	<u>Note</u>	<u>2021</u> kr.	<u>2020</u> kr.
<b>Passiver</b>			
Virksomhedskapital		125.000	125.000
Overført resultat		-204.278	-169.863
<b>Egenkapital</b>	2	<u><b>-79.278</b></u>	<u><b>-44.863</b></u>
Banker		2.563	734
Leverandører af varer og tjenesteydelser		6.250	12.500
Gæld til tilknyttede virksomheder		274.782	269.409
Gæld til selskabsdeltagere og ledelse		28.271	15.771
Anden gæld		10.284	10.135
<b>Kortfristede gældsforpligtelser</b>		<u><b>322.150</b></u>	<u><b>308.549</b></u>
<b>Gældsforpligtelser i alt</b>		<u><b>322.150</b></u>	<u><b>308.549</b></u>
<b>Passiver i alt</b>		<u><u><b>242.872</b></u></u>	<u><u><b>263.686</b></u></u>
Eventualforpligtelser	3		
Pantsætninger og sikkerhedsstillelser	4		

## Egenkapitaloppgørelse

	Virksomhedskapital	Overført resultat	I alt
Egenkapital 1. januar 2021	125.000	-169.863	-44.863
Årets resultat	0	-34.415	-34.415
<b>Egenkapital 31. december 2021</b>	<b>125.000</b>	<b>-204.278</b>	<b>-79.278</b>

## Noter

	<u>2021</u>	<u>2020</u>
	kr.	kr.
<b>1 Finansielle omkostninger</b>		
Renteomkostninger fra tilknyttede virksomheder	5.373	7.689
Andre finansielle omkostninger	1.978	12.027
Renteomkostninger, mellemregning anpartshaver	<u>0</u>	<u>3.365</u>
	<u><b>7.351</b></u>	<u><b>23.081</b></u>

## 2 Egenkapital

Virksomhedskapitalen består af 125 anpartar à nominelt kr. 1.000. Ingen anpartar er tillagt særlige rettigheder.

## 3 Eventualforpligtelser

Selskabet er som administrationsselskab sambeskattet med øvrige danske tilknyttede virksomheder, og hæfter solidarisk med øvrige sambeskattede selskaber for betaling af selskabsskat, kildeskat på udbytter, renter og royalties. Den samlede forpligtelse pr. 31. december 2021 udgør tkr. 0.

Selskabet har et udskudt skatteaktiv på tkr. 29, som ikke er afsat i balancen.

Selskabet har ingen eventualaktiver eller -forpligtelser herudover.

## 4 Pantsætninger og sikkerhedsstillelser

Ingen.

# PENNEO

Underskrifterne i dette dokument er juridisk bindende. Dokumentet er underskrevet via Penneo™ sikker digital underskrift. Underskrivernes identiteter er blevet registreret, og informationerne er listet herunder.

“Med min underskrift bekræfter jeg indholdet og alle datoer i dette dokument.”

## Peter Lassen

### Direktør

Serienummer: PID:9208-2002-2-762863712555

IP: 194.239.xxx.xxx

2022-06-02 11:33:38 UTC

NEM ID 

## Eddie Holstebro

### Registreret revisor

På vegne af: Global Revision ApS

Serienummer: CVR:28121717-RID:99798342

IP: 89.221.xxx.xxx

2022-06-02 11:46:56 UTC

NEM ID 

## Peter Lassen

### Dirigent

Serienummer: PID:9208-2002-2-762863712555

IP: 194.239.xxx.xxx

2022-06-03 05:37:03 UTC

NEM ID 

Penneo dokumentnøgle: 10JZO-TFML2-8EDI1-ETTF-MTZO5-Y3EF8

Dette dokument er underskrevet digitalt via **Penneo.com**. Signeringsbeviserne i dokumentet er sikret og valideret ved anvendelse af den matematiske hashværdi af det originale dokument. Dokumentet er låst for ændringer og tidsstemplet med et certifikat fra en betroet tredjepart. Alle kryptografiske signeringsbeviser er indlejret i denne PDF, i tilfælde af de skal anvendes til validering i fremtiden.

#### Sådan kan du sikre, at dokumentet er originalt

Dette dokument er beskyttet med et Adobe CDS certifikat. Når du åbner dokumentet

i Adobe Reader, kan du se, at dokumentet er certificeret af **Penneo e-signature service** <[penneo@penneo.com](mailto:penneo@penneo.com)>. Dette er din garanti for, at indholdet af dokumentet er uændret.

Du har mulighed for at efterprøve de kryptografiske signeringsbeviser indlejret i dokumentet ved at anvende Penneos validator på følgende websted: <https://penneo.com/validate>