

REVISORHUSET  
godkendte revisorer a/s

Ravnsøvej 52, 1.  
8240 Risskov

post@revisor-huset.dk  
Telefon: 7025 7710

revisor-huset.dk

**Gert Andersen ApS**  
Ravnsøvej 52  
8240 Risskov

**CVR-nr: 26 45 74 16**

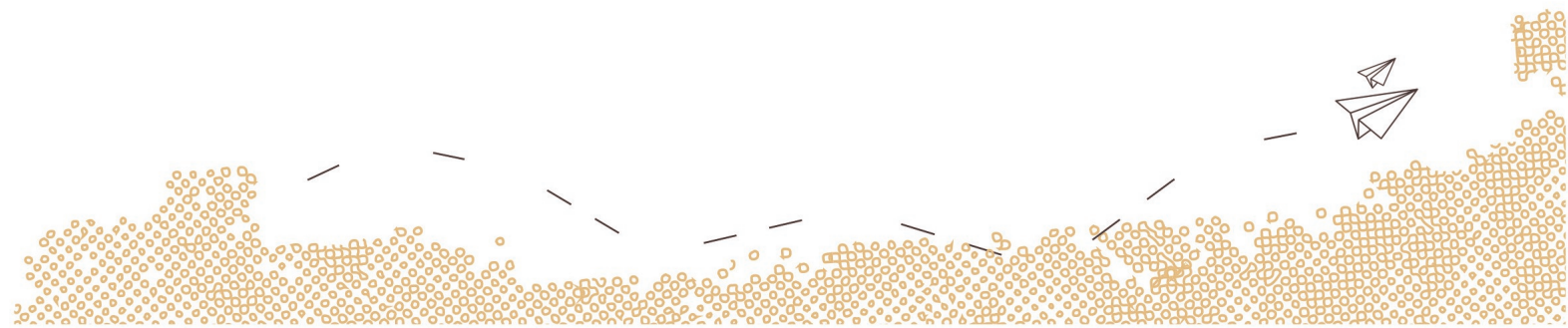
**ÅRSRAPPORT**  
**1. januar - 31. december 2021**

**(20. regnskabsår)**

Godkendt på selskabets generalforsamling, den / 2022

---

Gert Andersen  
Dirigent



INDHOLDSFORTEGNELSE

**Påtegninger**

Ledelsespåtegning	3
Den uafhængige revisors erklæring om udvidet gennemgang	4

**Ledelsesberetning mv.**

Selskabsoplysninger	6
Ledelsesberetning	7

**Årsregnskab 1. januar - 31. december 2021**

Resultatopgørelse	8
Balance	9
Noter	11
Anvendt regnskabspraksis	12

## LEDELSESPÅTEGNING

Direktionen har dags dato behandlet og godkendt årsrapporten for perioden 1. januar - 31. december 2021 for Gert Andersen ApS.

Årsrapporten aflægges i overensstemmelse med årsregnskabsloven.

Det er min opfattelse, at årsregnskabet giver et retvisende billede af selskabets aktiver, passiver og finansielle stilling pr. 31. december 2021 samt af resultatet af selskabets aktiviteter for perioden 1. januar - 31. december 2021.

Ledelsesberetningen indeholder efter min opfattelse en retvisende redegørelse for de forhold, beretningen omhandler.

Årsrapporten indstilles til generalforsamlingens godkendelse.

Risskov, den / 2022

**Direktion**

Gert Andersen

## DEN UAFHÆNGIGE REVISORS ERKLÆRING OM UDVIDET GENNEMGANG

### Til kapitalejeren i Gert Andersen ApS

#### Konklusion

Vi har udført udvidet gennemgang af årsregnskabet for Gert Andersen ApS for perioden 1. januar - 31. december 2021, der omfatter resultatopgørelse, balance og noter, herunder anvendt regnskabspraksis. Årsregnskabet udarbejdes efter årsregnskabsloven.

Baseret på det udførte arbejde er det vores opfattelse, at årsregnskabet giver et retvisende billede af selskabets aktiver, passiver og finansielle stilling pr. 31. december 2021 samt af resultatet af selskabets aktiviteter for perioden 1. januar - 31. december 2021 i overensstemmelse med årsregnskabsloven.

#### Grundlag for konklusion

Vi har udført vores udvidede gennemgang i overensstemmelse med Erhvervsstyrelsens erklæringsstandard for små virksomheder og FSR – danske revisorer standard om udvidet gennemgang af årsregnskaber, der udarbejdes efter årsregnskabsloven. Vores ansvar ifølge disse standarder og krav er nærmere beskrevet i afsnittet "Revisors ansvar for den udvidede gennemgang af årsregnskabet".

Vi er uafhængige af selskabet i overensstemmelse med International Ethics Standards Board for Accountants' internationale retningslinjer for revisoreres etiske adfærd (IESBA Code) og de yderligere etiske krav, der er gældende i Danmark, ligesom vi har opfyldt vores øvrige etiske forpligtelser i henhold til disse krav og IESBA Code.

Det er vores opfattelse, at det opnåede bevis er tilstrækkeligt og egnet som grundlag for vores konklusion.

#### Ledelsens ansvar for årsregnskabet

Ledelsen har ansvaret for udarbejdelsen af et årsregnskab, der giver et retvisende billede i overensstemmelse med årsregnskabsloven. Ledelsen har endvidere ansvaret for den interne kontrol, som ledelsen anser nødvendig for at udarbejde et årsregnskab uden væsentlig fejlinformation, uanset om denne skyldes besvigelser eller fejl.

Ved udarbejdelsen af årsregnskabet er ledelsen ansvarlig for at vurdere selskabets evne til at fortsætte driften; at oplyse om forhold vedrørende fortsat drift, hvor dette er relevant; samt at udarbejde årsregnskabet på grundlag af regnskabsprincippet om fortsat drift, medmindre ledelsen enten har til hensigt at likvidere selskabet, indstille driften eller ikke har andet realistisk alternativ end at gøre dette.

#### Revisors ansvar for den udvidede gennemgang af årsregnskabet

Vores ansvar er at udtrykke en konklusion om årsregnskabet. Dette kræver, at vi planlægger og udfører handlinger med henblik på at opnå begrænset sikkerhed for vores konklusion om årsregnskabet og derudover udfører specifikt krævede supplerende handlinger med henblik på at opnå yderligere sikkerhed for vores konklusion.

En udvidet gennemgang omfatter handlinger, der primært består af forespørgsler til ledelsen og, hvor det er hensigtsmæssigt, andre i virksomheden, analytiske handlinger og de specifikt krævede supplerende handlinger samt vurdering af det opnåede bevis.

Omfanget af handlinger, der udføres ved en udvidet gennemgang, er mindre end ved en revision, og vi udtrykker derfor ingen revisionskonklusion om årsregnskabet.

## DEN UAFHÆNGIGE REVISORS ERKLÆRING OM UDVIDET GENNEMGANG

### Udtalelse om ledelsesberetningen

Ledelsen er ansvarlig for ledelsesberetningen.

Vores konklusion om årsregnskabet omfatter ikke ledelsesberetningen, og vi udtrykker ingen form for konklusion med sikkerhed om ledelsesberetningen.

I tilknytning til vores udvidede gennemgang af årsregnskabet er det vores ansvar at læse ledelsesberetningen og i den forbindelse overveje, om ledelsesberetningen er væsentligt inkonsistent med årsregnskabet eller vores viden opnået ved den udvidede gennemgang eller på anden måde synes at indeholde væsentlig fejlinformation.

Vores ansvar er derudover at overveje, om ledelsesberetningen indeholder krævede oplysninger i henhold til årsregnskabsloven.

Baseret på det udførte arbejde er det vores opfattelse, at ledelsesberetningen er i overensstemmelse med årsregnskabet og er udarbejdet i overensstemmelse med årsregnskabslovens krav. Vi har ikke fundet væsentlig fejlinformation i ledelsesberetningen.

Slagelse, den     /     2022

Møller & Madsen, Registreret Revisionsaktieselskab

CVR-nr. 30 83 56 54

Helle Ebsen

Registreret revisor FSR

mne 12357

SELSKABSOPLYSNINGER

**Selskabet**

Gert Andersen ApS  
Ravnøvej 52  
8240 Risskov

CVR-nr.: 26 45 74 16  
Regnskabsår: 1. januar - 31. december

**Direktion**

Gert Andersen

**Revisor**

Møller & Madsen, Registreret Revisionsaktieselskab  
Tjørne Alle 2  
4200 Slagelse

## LEDELSESBERETNING

### **Selskabets væsentligste aktiviteter**

Selskabets væsentligste aktiviteter har i lighed med tidligere år været besiddelse af kapitalandele i RevisorHuset A/S samt almindelig formuepleje.

### **Udviklingen i selskabets aktiviteter og økonomiske forhold**

Selskabet har fortsat sine normale driftsaktiviteter. Der har ikke været enkeltstående begivenheder i regnskabsåret, som er af så væsentlig karakter, at det kræver omtale i ledelsesberetningen.

Årets udvikling og resultat er som forventet.

### **Betydningsfulde hændelser indtruffet efter statusdag**

Der er efter regnskabsårets afslutning ikke indtruffet begivenheder, som væsentligt vil kunne påvirke selskabets finansielle stilling.

## RESULTATOPGØRELSE

1. JANUAR - 31. DECEMBER 2021

	2021	2020
Indtægter af kapitalandele	482.290	617.008
Andre eksterne omkostninger	-11.630	-3.374
<b>DRIFTSRESULTAT</b>	<b>470.660</b>	<b>613.634</b>
Andre finansielle indtægter fra tilknyttede virksomheder	4.555	6.057
Andre finansielle indtægter	89.980	14.587
Andre finansielle omkostninger	-7.083	-1.879
<b>RESULTAT FØR SKAT</b>	<b>558.112</b>	<b>632.399</b>
Skat af årets resultat	-8.008	1
<b>ÅRETS RESULTAT</b>	<b>550.104</b>	<b>632.400</b>
<b>FORSLAG TIL RESULTATDISPONERING</b>		
Forslag til udbytte for regnskabsåret	300.000	250.000
Årets nettoopskrivning efter den indre værdis metode	-168.438	245.744
Overført resultat	418.542	136.656
<b>DISPONERET I ALT</b>	<b>550.104</b>	<b>632.400</b>



BALANCE PR. 31. DECEMBER 2021  
 AKTIVER

	2021	2020
Kapitalandele i kapitalinteresser	753.283	1.335.069
<b>Finansielle anlægsaktiver</b>	<b>753.283</b>	<b>1.335.069</b>
<b>ANLÆGSAKTIVER</b>	<b>753.283</b>	<b>1.335.069</b>
Andre tilgodehavender	214.049	448
<b>Tilgodehavender</b>	<b>214.049</b>	<b>448</b>
Andre værdipapirer og kapitalandele	229.120	147.423
<b>Værdipapirer og kapitalandele</b>	<b>229.120</b>	<b>147.423</b>
<b>Likvide beholdninger</b>	<b>798.795</b>	<b>204.196</b>
<b>OMSÆTNINGSAKTIVER</b>	<b>1.241.964</b>	<b>352.067</b>
<b>AKTIVER</b>	<b>1.995.247</b>	<b>1.687.136</b>

## BALANCE PR. 31. DECEMBER 2021

## PASSIVER

	2021	2020
Virksomhedskapital	125.000	125.000
Reserve for nettoopskrivning efter den indre værdis metode	77.306	245.744
Overført resultat	1.478.032	1.059.491
Forslag til udbytte for regnskabsåret	300.000	250.000
<b>EGENKAPITAL</b>	<b>1.980.338</b>	<b>1.680.235</b>
Selskabsskat	8.008	0
Gæld til virksomhedsdeltagere og ledelse	6.901	6.901
<b>Kortfristede gældsforpligtelser</b>	<b>14.909</b>	<b>6.901</b>
<b>GÆLDSFORPLIGTELSE</b>	<b>14.909</b>	<b>6.901</b>
<b>PASSIVER</b>	<b>1.995.247</b>	<b>1.687.136</b>

- 1 Aktiver og forpligtelser indregnet til dagsværdi efter §37 og §38
- 2 Kontraktlige forpligtelser og eventualposter mv.
- 3 Pantsætninger og sikkerhedsstillelser

## NOTER

	2021	2020
<b>1 Aktiver og forpligtelser indregnet til dagsværdi efter §37 og §38</b>		
Værdi ultimo indregnet i balancen		
Andre værdipapirer og kapitalandele, omsætningsaktiver	229.120	147.423
	<u>229.120</u>	<u>147.423</u>
Årets urealiserede gevinst indregnet i resultatopgørelsen		
Andre værdipapirer og kapitalandele, omsætningsaktiver	81.697	19.935
	<u>81.697</u>	<u>19.935</u>
Årets urealiserede tab indregnet i resultatopgørelsen		
Andre værdipapirer og kapitalandele, omsætningsaktiver	0	7.025
	<u>0</u>	<u>7.025</u>
<b>2 Kontraktlige forpligtelser og eventualposter mv.</b>		
Ingen eventualforpligtelser		
<b>3 Pantsætninger og sikkerhedsstillelser</b>		
Ingen pantsætninger eller sikkerhedsstillelser.		

## ANVENDT REGNSKABSPRAKSIS

### GENERELT

Årsregnskabet for Gert Andersen ApS for 2021 er udarbejdet i overensstemmelse med årsregnskabslovens bestemmelser for selskaber i regnskabsklasse B.

Årsregnskabet er aflagt efter samme regnskabspraksis som sidste år og aflægges i danske kroner.

### Generelt om indregning og måling

Årsregnskabet er udarbejdet med udgangspunkt i det historiske kostprisprincip.

Indtægter indregnes i resultatopgørelsen i takt med at de indtjenes. Herudover indregnes værdireguleringer af finansielle aktiver og forpligtelser, der måles til dagsværdi eller amortiseret kostpris. Endvidere indregnes i resultatopgørelsen alle omkostninger, der er afholdt for at opnå årets indtjening, herunder afskrivninger, nedskrivninger og hensatte forpligtelser samt tilbageførsler som følge af ændrede regnskabsmæssige skøn af beløb, der tidligere har været indregnet i resultatopgørelsen.

Aktiver indregnes i balancen, når det er sandsynligt at fremtidige økonomiske fordele vil tilflyde selskabet, og aktivets værdi kan måles pålideligt.

Forpligtelser indregnes i balancen, når det er sandsynligt, at fremtidige økonomiske fordele vil fragå selskabet, og forpligtelsens værdi kan måles pålideligt.

Ved første indregning måles aktiver og forpligtelser til kostpris. Efterfølgende måles aktiver og forpligtelser som beskrevet for hver enkelt.

Visse finansielle aktiver og forpligtelser måles til amortiseret kostpris, hvorved der indregnes en konstant effektiv rente over løbetiden. Amortiseret kostpris opgøres som oprindelig kostpris med fradrag af afdrag og tillæg/fradrag af den akkumulerede amortisering af forskellen mellem kostprisen og det nominelle beløb.

Ved indregning og måling tages hensyn til forudsigelige tab og risici, der fremkommer, inden årsregnskabet aflægges, og som be- eller afkræfter forhold, der eksisterer på balancedagen.

### RESULTATOPGØRELSEN

#### Indtægter af kapitalandele

Selskabets primære aktivitet er at eje kapitalinteresser. Indtægter fra kapitalinteresser er i overensstemmelse med årsregnskabsloven indregnet som nettoomsætning i resultatopgørelsen.

#### Andre eksterne omkostninger

Andre eksterne omkostninger omfatter omkostninger til administration.

## ANVENDT REGNSKABSPRAKSIS

### **Finansielle indtægter og omkostninger**

Finansielle indtægter og omkostninger indregnes i resultatopgørelsen med de beløb, der vedrører regnskabsåret. Finansielle poster omfatter renteindtægter og -omkostninger, realiserede og urealiserede kursgevinster og -tab vedrørende værdipapirer samt tillæg og godtgørelser under acontoskatteordningen mv. Udbytte fra andre kapitalandele indtægtsføres i det regnskabsår, hvor udbyttet deklarerer.

### **Skat af årets resultat**

Årets skat, som består af årets aktuelle skat og forskydning i udskudt skat, indregnes i resultatopgørelsen med den del, der kan henføres til årets resultat, og direkte på egenkapitalen med den del, der kan henføres til posteringer direkte på egenkapitalen.

## BALANCEN

### **Finansielle anlægsaktiver**

#### **Kapitalandele i kapitalinteresser**

Kapitalandele i kapitalinteresser indregnes i balancen til den forholdsmæssige andel af virksomhedernes regnskabsmæssige indre værdi opgjort efter moderselskabets regnskabspraksis med fradrag eller tillæg af urealiserede koncerninterne avancer og tab og med tillæg eller fradrag af resterende værdi af positiv eller negativ goodwill opgjort efter overtagelsesmetoden. Virksomheden har valgt at anse indre værdis metode som målemetode.

#### **Andre værdipapirer**

Andre værdipapirer, som består af værdipapirer optaget til handel på et reguleret marked, indregnes til Fondsbørsens salgsværdi på balancedagen.

#### **Tilgodehavender**

Tilgodehavender måles til amortiseret kostpris, hvilket sædvanligvis svarer til nominal værdi. Værdien reduceres med nedskrivning til imødegåelse af forventede tab.

Nedskrivninger til tab opgøres på grundlag af en individuel vurdering af de enkelte tilgodehavender.

#### **Udbytte**

Forslag til udbytte for regnskabsåret indregnes som en særskilt post under egenkapitalen. Forslag til udbytte indregnes som en forpligtelse på tidspunktet for vedtagelse på generalforsamlingen.

#### **Gældsforpligtelser**

Andre gældsforpligtelser, som omfatter gæld til leverandører, tilknyttede og associerede virksomheder samt anden gæld, måles til amortiseret kostpris, hvilket sædvanligvis svarer til nominal værdi.

# Penneo

Underskrifterne i dette dokument er juridisk bindende. Dokumentet er underskrevet via Penneo™ sikker digital underskrift. Underskrivernes identiteter er blevet registreret, og informationerne er listet herunder.

"Med min underskrift bekræfter jeg indholdet og alle datoer i dette dokument."

## Gert Andersen

Direktør

Serienummer: CVR:26593093-RID:1063612379518

IP: 212.130.xxx.xxx

2022-03-02 06:52:35 UTC

NEM ID 

## Helle Ebsen

Registreret revisor

Serienummer: CVR:30835654-RID:1191579486709

IP: 212.130.xxx.xxx

2022-03-02 07:10:23 UTC

NEM ID 

## Gert Andersen

Dirigent

Serienummer: CVR:26593093-RID:1063612379518

IP: 212.130.xxx.xxx

2022-03-02 07:12:49 UTC

NEM ID 

Penneo dokumentnøgle: ETZJZ-EE6KJ-GQWUJ-K6GYQ-7D42A-IAPQ3

Dette dokument er underskrevet digitalt via **Penneo.com**. Signeringsbeviserne i dokumentet er sikret og valideret ved anvendelse af den matematiske hashværdi af det originale dokument. Dokumentet er låst for ændringer og tidsstemplet med et certifikat fra en betroet tredjepart. Alle kryptografiske signeringsbeviser er indlejret i denne PDF, i tilfælde af de skal anvendes til validering i fremtiden.

### Sådan kan du sikre, at dokumentet er originalt

Dette dokument er beskyttet med et Adobe CDS certifikat. Når du åbner dokumentet

i Adobe Reader, kan du se, at dokumentet er certificeret af **Penneo e-signature service** <penneo@penneo.com>. Dette er din garanti for, at indholdet af dokumentet er uændret.

Du har mulighed for at efterprøve de kryptografiske signeringsbeviser indlejret i dokumentet ved at anvende Penneos validator på følgende websted: <https://penneo.com/validate>