

REVISORHUSET
godkendte revisorer a/s

Ravnsøvej 52, 1.
8240 Risskov

post@revisor-huset.dk
Telefon: 7025 7710

revisor-huset.dk

Gert Andersen ApS
Ravnsøvej 52
8240 Risskov

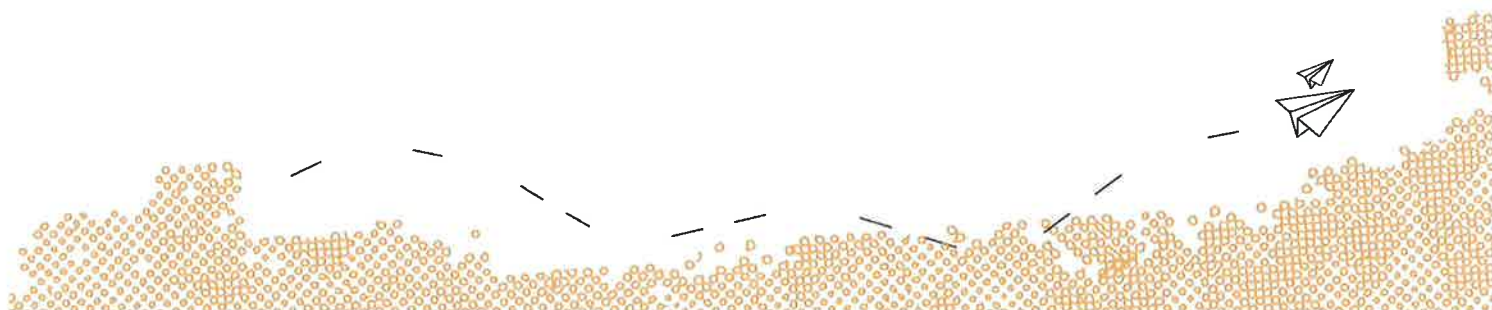
CVR-nr: 26 45 74 16

ÅRSRAPPORT
1. januar - 31. december 2019

(18. regnskabsår)

Godkendt på selskabets generalforsamling, den / 2020

Gert Andersen
Dirigent



INDHOLDSFORTEGNELSE

Påtegninger

Ledelsespåtegning	3
Den uafhængige revisors erklæring om udvidet gennemgang	4

Ledelsesberetning mv.

Selskabsoplysninger	6
Ledelsesberetning	7

Årsregnskab 1. januar - 31. december 2019

Resultatopgørelse	8
Balance	9
Noter	11
Anvendt regnskabspraksis	12

LEDELSESPÅTEGNING

Direktionen har dags dato behandlet og godkendt årsrapporten for perioden 1. januar - 31. december 2019 for Gert Andersen ApS.

Årsrapporten aflægges i overensstemmelse med årsregnskabsloven.

Det er min opfattelse, at årsregnskabet giver et retvisende billede af selskabets aktiver, passiver og finansielle stilling pr. 31. december 2019 samt af resultatet af selskabets aktiviteter for perioden 1. januar - 31. december 2019.

Ledelsesberetningen indeholder efter min opfattelse en retvisende redegørelse for de forhold, beretningen omhandler.

Årsrapporten indstilles til generalforsamlingens godkendelse.

Risskov, den / 2020

Direktion

Gert Andersen

DEN UAFHÆNGIGE REVISORS ERKLÆRING OM UDVIDET GENNEMGANG

Til kapitalejeren i Gert Andersen ApS

Konklusion

Vi har udført udvidet gennemgang af årsregnskabet for Gert Andersen ApS for perioden 1. januar - 31. december 2019, der omfatter resultatopgørelse, balance og noter, herunder anvendt regnskabspraksis. Årsregnskabet udarbejdes efter årsregnskabsloven.

Baseret på det udførte arbejde er det vores opfattelse, at årsregnskabet giver et retvisende billede af selskabets aktiver, passiver og finansielle stilling pr. 31. december 2019 samt af resultatet af selskabets aktiviteter for perioden 1. januar - 31. december 2019 i overensstemmelse med årsregnskabsloven.

Grundlag for konklusion

Vi har udført vores udvidede gennemgang i overensstemmelse med Erhvervsstyrelsens erklæringsstandard for små virksomheder og FSR – danske revisors standard om udvidet gennemgang af årsregnskaber, der udarbejdes efter årsregnskabsloven. Vores ansvar ifølge disse standarder og krav er nærmere beskrevet i afsnittet "Revisors ansvar for den udvidede gennemgang af årsregnskabet". Vi er uafhængige af selskabet i overensstemmelse med internationale etiske regler for revisorer (IESBA's etiske regler) og de yderligere krav, der er gældende i Danmark, ligesom vi har opfyldt vores øvrige etiske forpligtelser i henhold til disse regler og krav. Det er vores opfattelse, at det opnåede bevis er tilstrækkeligt og egnet som grundlag for vores konklusion.

Ledelsens ansvar for årsregnskabet

Ledelsen har ansvaret for udarbejdelsen af et årsregnskab, der giver et retvisende billede i overensstemmelse med årsregnskabsloven. Ledelsen har endvidere ansvaret for den interne kontrol, som ledelsen anser nødvendig for at udarbejde et årsregnskab uden væsentlig fejlinformation, uanset om denne skyldes besvigelser eller fejl.

Ved udarbejdelsen af årsregnskabet er ledelsen ansvarlig for at vurdere selskabets evne til at fortsætte driften; at oplyse om forhold vedrørende fortsat drift, hvor dette er relevant; samt at udarbejde årsregnskabet på grundlag af regnskabsprincippet om fortsat drift, medmindre ledelsen enten har til hensigt at likvidere selskabet, indstille driften eller ikke har andet realistisk alternativ end at gøre dette.

Revisors ansvar for den udvidede gennemgang af årsregnskabet

Vores ansvar er at udtrykke en konklusion om årsregnskabet. Dette kræver, at vi planlægger og udfører handlinger med henblik på at opnå begrænset sikkerhed for vores konklusion om årsregnskabet og derudover udfører specifikt krævede supplerende handlinger med henblik på at opnå yderligere sikkerhed for vores konklusion.

En udvidet gennemgang omfatter handlinger, der primært består af forespørgsler til ledelsen og, hvor det er hensigtsmæssigt, andre i virksomheden, analytiske handlinger og de specifikt krævede supplerende handlinger samt vurdering af det opnåede bevis.

Omfanget af handlinger, der udføres ved en udvidet gennemgang, er mindre end ved en revision, og vi udtrykker derfor ingen revisionskonklusion om årsregnskabet.

Udtalelse om ledelsesberetningen

Ledelsen er ansvarlig for ledelsesberetningen.

DEN UAFHÆNGIGE REVISORS ERKLÆRING OM UDVIDET GENNEMGANG

Vores konklusion om årsregnskabet omfatter ikke ledelsesberetningen, og vi udtrykker ingen form for konklusion med sikkerhed om ledelsesberetningen.

I tilknytning til vores udvidede gennemgang af årsregnskabet er det vores ansvar at læse ledelsesberetningen og i den forbindelse overveje, om ledelsesberetningen er væsentligt inkonsistent med årsregnskabet eller vores viden opnået ved den udvidede gennemgang eller på anden måde synes at indeholde væsentlig fejlinformation.

Vores ansvar er derudover at overveje, om ledelsesberetningen indeholder krævede oplysninger i henhold til årsregnskabsloven.

Baseret på det udførte arbejde er det vores opfattelse, at ledelsesberetningen er i overensstemmelse med årsregnskabet og er udarbejdet i overensstemmelse med årsregnskabslovens krav. Vi har ikke fundet væsentlig fejlinformation i ledelsesberetningen.

Erklæring i henhold til anden lovgivning og øvrige reguleringer

Overtrædelse af lovgivningens bestemmelser om udlån til kapitalejeren.

Selskabet har i strid med selskabslovens § 210 ydet et lån til selskabets kapitalejer, og ledelsen kan ifalde ansvar herfor.

Lånet er indfriet i 2019 ved udbytte.

Slagelse, den / 2020

Møller & Madsen, Registreret Revisionsaktieselskab
CVR-nr. 30 83 56 54

Helle Ebsen
registreret revisor FSR
mne 12357

SELSKABSOPLYSNINGER

Selskabet

Gert Andersen ApS
Ravnsøvej 52
8240 Risskov

CVR-nr.: 26 45 74 16
Regnskabsår: 1. januar - 31. december

Direktion

Gert Andersen

Revisor

Møller & Madsen, Registreret Revisionsaktieselskab
Tjørne Alle 2
4200 Slagelse

LEDELSESBERETNING

Selskabets væsentligste aktiviteter

Selskabets væsentligste aktiviteter har i lighed med tidligere år været besiddelse af kapitalandele i RevisorHuset A/S samt almindelig formuepleje.

Udviklingen i selskabets aktiviteter og økonomiske forhold

Selskabet har fortsat sine normale driftsaktiviteter. Der har ikke været enkeltstående begivenheder i regnskabsåret, som er af så væsentlig karakter, at det kræver omtale i ledelsesberetningen.

Årets udvikling og resultat er som forventet.

Betydningsfulde hændelser indtruffet efter statusdag

Der er efter regnskabsårets afslutning ikke indtruffet begivenheder, som væsentligt vil kunne påvirke selskabets finansielle stilling.

RESULTATOPGØRELSE
 1. JANUAR - 31. DECEMBER 2019

	2019	2018
Indtægter af kapitalandele	301.066	601.338
Andre eksterne omkostninger	-3.250	-3.125
DRIFTSRESULTAT	297.816	598.213
Andre finansielle indtægter fra tilknyttede virksomheder	8.333	6.029
Andre finansielle indtægter	20.218	7.482
Andre finansielle omkostninger	-3.407	-48.869
RESULTAT FØR SKAT	322.960	562.855
Skat af årets resultat	2	0
ÅRETS RESULTAT	322.962	562.855
FORSLAG TIL RESULTATDISPONERING		
Forslag til udbytte for regnskabsåret	250.000	250.000
Årets nettoopskrivning efter den indre værdis metode	-265.146	265.146
Overført resultat	338.108	47.709
DISPONERET I ALT	322.962	562.855

BALANCE PR. 31. DECEMBER 2019
 AKTIVER

	2019	2018
Kapitalandele i associerede virksomheder	567.550	866.484
Finansielle anlægsaktiver	567.550	866.484
ANLÆGSAKTIVER	567.550	866.484
Andre tilgodehavender	628	1.261
1 Tilgodehavender hos virksomhedsdeltagere og ledelse	0	21.750
Tilgodehavender	628	23.011
Andre værdipapirer og kapitalandele	134.873	117.814
Værdipapirer og kapitalandele	134.873	117.814
Likvide beholdninger	596.685	219.769
OMSÆTNINGSAKTIVER	732.186	360.594
AKTIVER	1.299.736	1.227.078

BALANCE PR. 31. DECEMBER 2019
 PASSIVER

	2019	2018
Virksomhedskapital	125.000	125.000
Reserve for nettoopskrivning efter den indre værdis metode	0	265.146
Overført resultat	922.835	584.727
Forslag til udbytte for regnskabsåret	250.000	250.000
2 EGENKAPITAL	1.297.835	1.224.873
Gæld til virksomhedsdeltagere og ledelse	1.901	2.205
Kortfristede gældsforpligtelser	1.901	2.205
GÆLDSFORPLIGTELSER	1.901	2.205
PASSIVER	1.299.736	1.227.078
3 Kontraktlige forpligtelser og eventualposter mv.		
4 Pantsætninger og sikkerhedsstillelser		

NOTER

	2019	2018
1 Tilgodehavender hos virksomhedsdeltagere og ledelse		
Tilgodehavender hos virksomhedsdeltagere og ledelse	0	21.750
	<u>0</u>	<u>21.750</u>
Tilgodehavender hos virksomhedsdeltagere og ledelse i alt	<u>0</u>	<u>21.750</u>

Udlånet forrentes med Nationalbankens udlånsrente med tillæg af 10%, p.t. svarende til 10,05% og med afdrag inden for 1 år. Der er ikke stillet særskilt sikkerhed for udlånet. Lånet tilbagebetales ved kontant indbetaling.

	Primo	Udbetalt udbytte	Forslag til resultatdisponering	Ultimo
2 Egenkapital				
Virksomhedskapital	125.000	0	0	125.000
Reserve for nettoopskrivning efter den indre værdis metode	265.146	0	-265.146	0
Overført resultat	584.727	0	338.108	922.835
Forslag til udbytte for regnskabsåret	250.000	-250.000	250.000	250.000
	<u>1.224.873</u>	<u>-250.000</u>	<u>322.962</u>	<u>1.297.835</u>

- 3 Kontraktlige forpligtelser og eventualposter mv.**
Ingen eventualforpligtelser

- 4 Pantsætninger og sikkerhedsstillelser**
Ingen pantsætninger eller sikkerhedsstillelser.

ANVENDT REGNSKABSPRAKSIS

GENERELT

Årsregnskabet for Gert Andersen ApS for 2019 er udarbejdet i overensstemmelse med årsregnskabslovens bestemmelser for selskaber i regnskabsklasse B med tilvalg af enkelte regler for klasse C-selskaber.

Årsregnskabet er aflagt efter samme regnskabspraksis som sidste år og aflægges i danske kroner.

Generelt om indregning og måling

Regnskabet er udarbejdet med udgangspunkt i det historiske kostprisprincip.

Indtægter indregnes i resultatopgørelsen i takt med at de indtjenes. Herudover indregnes værdireguleringer af finansielle aktiver og forpligtelser, der måles til dagsværdi eller amortiseret kostpris. Endvidere indregnes i resultatopgørelsen alle omkostninger, der er afholdt for at opnå årets indtjening, herunder afskrivninger, nedskrivninger og hensatte forpligtelser samt tilbageførsler som følge af ændrede regnskabsmæssige skøn af beløb, der tidligere har været indregnet i resultatopgørelsen.

Aktiver indregnes i balancen, når det er sandsynligt at fremtidige økonomiske fordele vil tilflyde selskabet, og aktivets værdi kan måles pålideligt.

Forpligtelser indregnes i balancen, når det er sandsynligt, at fremtidige økonomiske fordele vil fragå selskabet, og forpligtelsens værdi kan måles pålideligt.

Ved første indregning måles aktiver og forpligtelser til kostpris. Efterfølgende måles aktiver og forpligtelser som beskrevet for hver enkelt.

Visse finansielle aktiver og forpligtelser måles til amortiseret kostpris, hvorved der indregnes en konstant effektiv rente over løbetiden. Amortiseret kostpris opgøres som oprindelig kostpris med fradrag af afdrag og tillæg/fradrag af den akkumulerede amortisering af forskellen mellem kostprisen og det nominelle beløb.

Ved indregning og måling tages hensyn til forudsigelige tab og risici, der fremkommer, inden årsregnskabet aflægges, og som be- eller afkræfter forhold, der eksisterer på balancedagen.

RESULTATOPGØRELSEN

Indtægter af kapitalandele

Selskabets primære aktivitet er at eje kapitalandele i tilknyttede og associerede virksomheder. Indtægter fra kapitalandele er i overensstemmelse med årsregnskabsloven indregnet som nettoomsætning i resultatopgørelsen.

Andre eksterne omkostninger

Andre eksterne omkostninger omfatter omkostninger til administration.

Finansielle indtægter og omkostninger

Finansielle indtægter og omkostninger indregnes i resultatopgørelsen med de beløb, der vedrører regnskabsåret. Finansielle poster omfatter renteindtægter og -omkostninger, realiserede og urealiserede

ANVENDT REGNSKABSPRAKSIS

kursgevinster og -tab vedrørende værdipapirer samt tillæg og godtgørelser under acontoskatteordningen mv. Udbytte fra andre kapitalandele indtægtsføres i det regnskabsår, hvor udbyttet deklarerer.

Skat af årets resultat

Årets skat, som består af årets aktuelle skat og forskydning i udskudt skat, indregnes i resultatopgørelsen med den del, der kan henføres til årets resultat, og direkte på egenkapitalen med den del, der kan henføres til posteringer direkte på egenkapitalen.

BALANCEN

Finansielle anlægsaktiver

Kapitalandele i tilknyttede virksomheder og associerede virksomheder

Kapitalandele i associerede virksomheder indregnes i balancen til den forholdsmæssige andel af virksomhedernes regnskabsmæssige indre værdi opgjort efter moderselskabets regnskabspraksis med fradrag eller tillæg af urealiserede koncerninterne avancer og tab og med tillæg eller fradrag af resterende værdi af positiv eller negativ goodwill opgjort efter overtagelsesmetoden.

Nettoopskrivning af kapitalandele i associerede virksomheder vises som reserve for nettoopskrivning efter den indre værdis metode i egenkapitalen i det omfang, den regnskabsmæssige værdi overstiger kostprisen.

Tilgodehavender

Tilgodehavender måles til amortiseret kostpris, hvilket sædvanligvis svarer til nominal værdi. Værdien reduceres med nedskrivning til imødegåelse af forventede tab.

Nedskrivninger til tab opgøres på grundlag af en individuel vurdering af de enkelte tilgodehavender.

Udbytte

Forslag til udbytte for regnskabsåret indregnes som en særskilt post under egenkapitalen. Forslag til udbytte indregnes som en forpligtelse på tidspunktet for vedtagelse på generalforsamlingen.

Gældsforpligtelser

Andre gældsforpligtelser, som omfatter gæld til leverandører, tilknyttede og associerede virksomheder samt anden gæld, måles til amortiseret kostpris, hvilket sædvanligvis svarer til nominal værdi.

PENNEO

Underskrifterne i dette dokument er juridisk bindende. Dokumentet er underskrevet via Penneo™ sikker digital underskrift. Underskrivernes identiteter er blevet registreret, og informationerne er listet herunder.

“Med min underskrift bekræfter jeg indholdet og alle datoer i dette dokument.”

Gert Kjeld Andersen

Direktør

Serienummer: PID:9208-2002-2-178965997803

IP: 212.130.xxx.xxx

2020-06-05 11:33:26Z

NEM ID 

Helle Ebsen

Registreret revisor

Serienummer: CVR:30835654-RID:1191579486709

IP: 212.130.xxx.xxx

2020-06-08 04:50:22Z

NEM ID 

Gert Kjeld Andersen

Dirigent

Serienummer: PID:9208-2002-2-178965997803

IP: 212.130.xxx.xxx

2020-06-08 05:27:09Z

NEM ID 

Penneo dokumentnøgle: DX6LX-M3G6Y-VGL7M-CPZQ3-GKF8D-XYP CZ

Dette dokument er underskrevet digitalt via **Penneo.com**. Signeringsbeviserne i dokumentet er sikret og valideret ved anvendelse af den matematiske hashværdi af det originale dokument. Dokumentet er låst for ændringer og tidsstempelt med et certifikat fra en betroet tredjepart. Alle kryptografiske signeringsbeviser er indlejret i denne PDF, i tilfælde af de skal anvendes til validering i fremtiden.

Sådan kan du sikre, at dokumentet er originalt

Dette dokument er beskyttet med et Adobe CDS certifikat. Når du åbner dokumentet

i Adobe Reader, kan du se, at dokumentet er certificeret af **Penneo e-signature service** <penneo@penneo.com>. Dette er din garanti for, at indholdet af dokumentet er uændret.

Du har mulighed for at efterprøve de kryptografiske signeringsbeviser indlejret i dokumentet ved at anvende Penneos validator på følgende websted: <https://penneo.com/validate>