

## Årsrapport for 2015

**Think Holding ApS  
Vedbæk Strandvej 499  
2950 Vedbæk  
CVR-nr. 21 24 28 02**

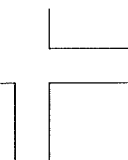
Således vedtaget på selskabets generalforsamling, den 13/6 2016

Dirigent:



## Indholdsfortegnelse

	Side
<b>Påtegninger</b>	
Ledelsespåtegning	3
Den uafhængige revisors erklæringer	4
<b>Ledelsesberetning</b>	
Selskabsoplysninger	5
<b>Årsregnskab for 1. januar 2015 - 31. december 2015</b>	
Anvendt regnskabspraksis	6 - 8
Resultatopgørelse	9
Balance	10 -11
Noter	12 - 16



## Ledelsespåtegning

Direktionen har dags dato behandlet og godkendt årsrapporten for regnskabsåret 2015 for Think Holding ApS.

Årsrapporten aflægges i overensstemmelse med årsregnskabsloven.

Det er vores opfattelse, at årsregnskabet giver et retvisende billede af selskabets aktiver, passiver og finansielle stilling pr. 31. december 2015 samt af resultatet af selskabets aktiviteter for regnskabsåret 1. januar 2015 - 31. december 2015.

Selskabet opfylder betingelserne for at undlade at lade årsregnskabet revidere.

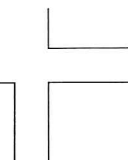
Ledelsesberetningen indeholder efter vores opfattelse en retvisende redegørelse for de forhold, beretningen omhandler.

Årsrapporten indstilles til generalforsamlingens godkendelse.

**Vedbæk, den 8. juni 2016**

Direktion:

  
\_\_\_\_\_  
Johnny Henriksen



## Revisors erklæring om opstilling af årsregnskab

### Til ejeren i Think Holding ApS

Vi har opstillet årsregnskabet for Think Holding ApS for regnskabsåret 1. januar 2015 - 31. december 2015 på grundlag af selskabets bogføring og øvrige oplysninger, som De har tilvejebragt.

Årsregnskabet omfatter anvendt regnskabspraksis, resultatopgørelse, balance og noter.

Vi har udført opgaven i overensstemmelse med ISRS 4410, Opgaver om opstilling af finansielle oplysninger.

Vi har anvendt vores faglige ekspertise til at assistere Dem med at udarbejde og præsentere årsregnskabet i overensstemmelse med årsregnskabsloven. Vi har overholdt relevante bestemmelser i revisorloven og FSR - danske revisors Ethiske regler for revisorer, herunder principper vedrørende integritet, objektivitet, faglig kompetence og fornøden omhu.

Årsregnskabet samt nøjagtigheden og fuldstændigheden af de oplysninger, der er anvendt til opstilling heraf, er Deres ansvar.

Da en opgave om opstilling af finansielle oplysninger ikke er en erklæringsopgave med sikkerhed, er vi ikke forpligtet til at verificere nøjagtigheden eller fuldstændigheden af de oplysninger, De har givet os til brug for at opstille årsregnskabet. Vi udtrykker derfor ingen revisions- eller reviewkonklusion om, hvorvidt årsregnskabet er udarbejdet i overensstemmelse med årsregnskabsloven.

København, den 8. juni 2016

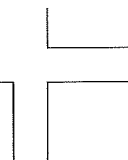
**Hartzberg+**

CVR-nr. 17 25 09 81

Hans Peter Hartzberg  
Statsautoriseret revisor

## Selskabsoplysninger

<b>Selskabet:</b>	Think Holding ApS Vedbæk Strandvej 499 2950 Vedbæk
	CVR-nr.: 21 24 28 02
	Hjemsted: Rudersdal
	Regnskabsår: 1. januar - 31. december
<b>Hovedaktivitet</b>	Selskabets formål er besiddelse af aktier i tilknyttet virksomhed og investeringsgrund
<b>Direktion:</b>	Johnny Henriksen
<b>Revisor:</b>	Hartzberg+ Statsautoriseret Revisionsvirksomhed Øster Allé 56, 1. Sal 2100 København Ø



## Anvendt regnskabspraksis

Årsrapporten for Think Holding ApS for 2015 er aflagt i overensstemmelse med årsregnskabslovens bestemmelser for klasse B - virksomheder, med tilvalg af enkelte regler fra klasse C.

Den anvendte regnskabspraksis er uændret i forhold til sidste år.

### Generelt om indregning og måling

I resultatopgørelsen indregnes indtægter i takt med, at de indtjenes, herunder indregnes værdireguleringer af finansielle aktiver og forpligtelser. I resultatopgørelsen indregnes ligeledes alle omkostninger, herunder af- og nedskrivninger.

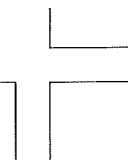
Aktiver indregnes i balancen når det er sandsynligt, at fremtidige økonomiske fordele vil tilflyde selskabet, og aktivets værdi kan måles pålideligt.

Forpligtelser indregnes i balancen når det er sandsynligt, at fremtidige økonomiske fordele vil fragå selskabet, og forpligtelsens værdi kan måles pålideligt.

Ved første indregning måles aktiver og forpligtelser til kostpris. Efterfølgende måles aktiver og forpligtelser som beskrevet for hver enkelt regnskabspost nedenfor.

Visse finansielle aktiver og forpligtelser måles til amortiseret kostpris, hvorved der indregnes en konstant effektiv rente over løbetiden. Amortiseret kostpris opgøres som oprindelig kostpris med fradrag af eventuelle afdrag samt tillæg/fradrag af den akkumulerede amortisering af forskellen mellem kostpris og nominelt beløb.

Ved indregning og måling tages hensyn til forudsigelige tab og risici, der fremkommer inden årsrapporten aflægges og som be- eller afkræfter forhold, der eksisterede på balancedagen.



## Anvendt regnskabspraksis

### Resultatopgørelsen

#### Bruttoresultat

Bruttofortjeneste/ Bruttotab består af nettoomsætning fratrukket vareforbrug og andre eksterne omkostninger.

#### Andre eksterne omkostninger

Andre eksterne omkostninger omfatter omkostninger til distribution, salg, reklame, administration, lokaler, tab på debitorer mv.

#### Resultatandele af kapitalandele i tilknyttede virksomheder

I resultatopgørelsen indregnes den forholdsmæssige andel af de enkelte tilknyttede virksomheders resultat efter skat og efter fuld eliminering af intern avance / tab.

#### Finansielle poster

Finansielle indtægter og omkostninger indregnes i resultatopgørelsen med de beløb, der vedrører regnskabsåret. Finansielle poster omfatter renteindtægter og -omkostninger samt tillæg og godtgørelse under acontoskatteordningen mv.

#### Skat af årets resultat

Årets skat, som består af årets aktuelle skat og forskydning i udskudt skat, indregnes i resultatopgørelsen med den del, der kan henføres til årets resultat, og direkte på egenkapitalen med den del, der kan henføres til posteringer direkte på egenkapitalen.

Selskabet er omfattet af de danske regler om obligatorisk national sambeskatning for koncernens tilknyttede virksomheder. Selskabet er administrationsselskab for sambeskatningen og afregner som følge heraf alle betalinger af selskabsskat overfor skattemyndighederne.

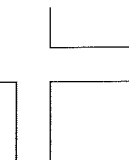
Den aktuelle selskabsskat fordeles ved afregningen af sambeskatningsbidraget mellem de sambeskattede virksomheder i forhold til disses skattepligtige indkomster. I tilknytning hertil modtager virksomheder med skattepligtigt underskud sambeskatningsbidrag fra virksomheder, der har kunnet anvende dette underskud til nedsættelse af eget skattemæssigt overskud.

Administrationsselskabet afregner skat med tilknyttede virksomheder. Ikke-afregnede forhold indregnes i balancen under "Tilgodehavender fra tilknyttede virksomheder" eller "Gæld til tilknyttede virksomheder".

### Balancen

#### Investeringsejendomme

Investeringsejendomme måles ved anskaffelse til kostpris omfattende anskaffelsespris inkl. købsomkostninger. Kostprisen for egne investeringsejendomme omfatter anskaffelsesprisen og omkostninger direkte tilknyttet anskaffelsen, herunder købsomkostninger og indirekte omkostninger til lønforbrug, materialer, komponenter og underleverandører indtil det tidspunkt, hvor aktivet er klar til at blive taget i brug.



## Anvendt regnskabspraksis

### Balancen (fortsat)

#### Finansielle anlægsaktiver

Kapitalandele i tilknyttede og associerede virksomheder indregnes i balancen til den forholdsmæssige andel af virksomhedernes regnskabsmæssige indre værdi opgjort efter moderselskabets regnskabspraksis med fradrag eller tillæg af urealiserede koncerninterne avancer og tab.

Nettoopskrivning af kapitalandele i tilknyttede og associerede virksomheder overføres under egenkapitalen til reserve for nettoopskrivning efter den indre værdis metode i det omfang, den regnskabsmæssige værdi overstiger anskaffelsesværdien.

#### Tilgodehavender

Tilgodehavender måles til amortiseret kostpris, der sædvanligvis svarer til nominel værdi. Værdien reduceres med nedskrivning til imødegåelse af forventede tab.

#### Udbytte

Udbytte, som forventes udbetalt for året, vises som en særskilt post under egenkapitalen. Foreslået udbytte indregnes som en forpligtelse på tidspunktet for vedtagelse på generalforsamlingen.

#### Skyldig skat og udskudt skat

Aktuelle skatteforpligtelser og tilgodehavende aktuel skat indregnes i balancen som beregnet skat af årets skattepligtige indkomst reguleret for skat af tidligere års skattepligtige indkomster samt for betalte acontoskatter.

Udskudt skat måles efter den balanceorienterede gælds metode af midlertidige forskelle mellem regnskabsmæssig og skattemæssig værdi af aktiver og forpligtelser. I de tilfælde, f.eks. vedrørende aktier, hvor opgørelse af skatteværdien kan foretages efter alternative beskatningsregler, måles udskudt skat på grundlag af den planlagte anvendelse af aktivet henholdsvis afvikling af forpligtelsen.

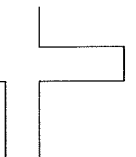
Udskudte skatteaktiver, herunder skatteværdien af fremførselsberettiget skattemæssigt underskud, måles til den værdi, hvortil aktivet forventes at kunne realiseres, enten ved udligning i skat af fremtidig indtjening eller ved modregning i udskudte skatteforpligtelser inden for samme juridiske skatteenhed. Eventuelle udskudte nettoskatteaktiver måles til nettorealisationsværdi.

Udskudt skat måles på grundlag af de skatteregler og skattesatser, der med balancedagens lovgivning vil være gældende, når den udskudte skat forventes udløst som aktuel skat.

Ændring i udskudt skat som følge af ændringer i skattesatser indregnes i resultatopgørelsen. For indeværende år er anvendt en skattesats på 22%.

#### Gældsforpligtelser

Gæld i øvrigt er målt til amortiseret kostpris svarende til nominel værdi.





## Resultatopgørelse for 1. januar 2015 - 31. december 2015

Note		2014
	<b>BRUTTORESULTAT</b>	-10.000      -18.125
	Resultat af kapitalandele i tilknyttede virksomheder	9.377.400      -155.555
1	Andre finansielle omkostninger	<u>0</u> <u>-2.958</u>
	<b>ORDINÆRT RESULTAT FØR SKAT</b>	9.367.400      -176.638
2	Skat af årets resultat	<u>0</u> <u>0</u>
	<b>ÅRETS RESULTAT</b>	<u><u>9.367.400</u></u> <u><u>-176.638</u></u>
	<b>FORSLAG TIL RESULTATDISPONERING</b>	
	Foreslået udbytte indregnet under egenkapital	0      0
	Overført resultat	<u>9.367.400</u> <u>-176.638</u>
	<b>DISPONERET I ALT</b>	<u><u>9.367.400</u></u> <u><u>-176.638</u></u>

**Balance pr. 31. december 2015**  
**AKTIVER**

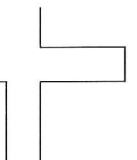
Note		2014
	<b>ANLÆGSAKTIVER</b>	
3	Materielle anlægsaktiver:	
	Investeringsejendomme	2.618.659
		<u>2.618.659</u>
		<u>2.618.659</u>
4	Finansielle anlægsaktiver:	
	Kapitalandele i tilknyttede virksomheder	12.066.650
		<u>2.662.321</u>
		<u>12.066.650</u>
		<u>2.662.321</u>
	<b>Anlægsaktiver i alt</b>	<u>14.685.309</u>
		<u>5.280.980</u>
	<b>OMSÆTNINGSAKTIVER</b>	
	Tilgodehavender:	
	Tilgodehavender, tilknyttede virksomheder	22.201
	Selskabsskat	0
		<u>47.117</u>
		<u>22.201</u>
		<u>47.117</u>
	Likvide beholdninger:	
	Likvide midler	503.669
		<u>62.568</u>
	<b>Omsætningsaktiver i alt</b>	<u>525.870</u>
		<u>109.685</u>
	<b>AKTIVER I ALT</b>	<u>15.211.179</u>
		<u>5.390.665</u>

**Balance pr. 31. december 2015**  
**PASSIVER**

Note		2014
5	<b>EGENKAPITAL</b>	
	Selskabskapital	126.000      125.000
	Overført resultat	14.398.445      5.129.116
	Overkurs	<u>124.000</u> <u>0</u>
	<b>Egenkapital i alt</b>	<u>14.648.445</u> <u>5.254.116</u>
	 <b>KORTFRISTEDE GÆLDSFORPLIGTELSE</b>	
	Leverandører af varer og tjenesteydelser	10.000      35.000
	Gæld til selskabsdeltagere og ledelse	52.734      0
	Gæld til tilknyttede virksomheder	0      101.549
	Anden gæld	<u>500.000</u> <u>0</u>
	<b>Kortfristede gældsforpligtelser i alt</b>	<u>562.734</u> <u>136.549</u>
	 <b>PASSIVER I ALT</b>	<u>15.211.179</u> <u>5.390.665</u>
6	Medarbejderforhold	
7	Eventualforpligtelser	
8	Nærtstående parter	

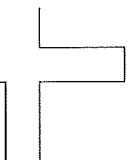
## Noter

		2014
<b>1</b>	<b>ANDRE FINANSIELLE OMKOSTNINGER</b>	
	Renter, tilknyttede virksomheder	2.958
		<u>0</u>
		<u>2.958</u>
<b>2</b>	<b>SKAT AF ÅRETS RESULTAT</b>	
	Beregnet skat af årets skattepligtige indkomst	0
	Regulering af udskudt skat	0
	Regulering af skat vedrørende tidligere år	0
		<u>0</u>
		<u>0</u>



## Noter

		<b>Investerings- ejendomme</b>
<b>3</b>	<b>MATERIELLE ANLÆGSAKTIVER</b>	
	Anskaffelsessum pr. 1. januar 2015	2.618.659
	Tilgang i året	0
	Afgang i året	0
		0
	Anskaffelsessum pr. 31. december 2015	2.618.659
	Opskrivninger pr. 1. januar 2015	0
	Opskrivninger i år	0
	Opskrivninger tidligere år	0
		0
	Opskrivninger pr. 31. december 2015	0
	Af- og nedskrivninger pr. 1. januar 2015	0
	Årets af- og nedskrivninger	0
	Af- og nedskrivninger på afhændede aktiver	0
		0
	Af- og nedskrivninger pr. 31. december 2015	0
	<b>Bogført værdi pr. 31. december 2015</b>	<b>2.618.659</b>



## Noter

		<b>Kapitalandele i tilknyttede virksomheder</b>
4	<b>FINANSIELLE ANLÆGSAKTIVER</b>	
	Anskaffelsessum pr. 1. januar 2015	3.073.659
	Tilgang i året	0
	Afgang i året	<u>0</u>
	 Anskaffelsessum pr. 31. december 2015	 <u>3.198.659</u>
	 Op- og nedskrivninger pr. 1. januar 2015	 -411.338
	Årets resultat	9.377.400
	Udbytte for regnskabsåret	0
	Op- og nedskrivninger i året	0
	Op- og nedskrivninger på afgang i året	<u>0</u>
	 Op- og nedskrivninger pr. 31. december 2015	 <u>8.867.991</u>
	 <b>Bogført værdi pr. 31. december 2015</b>	 <u><u>12.066.650</u></u>

	<b>Årets resultat</b>	<b>Egenkapital</b>	<b>Hjemsted</b>	<b>Ejerandel</b>
Tilknyttede virksomheder:				
AD. Andco ApS	9.386.150	12.048.471	Rudersdal	100%
Interactive Circle ApS	-8.750	18.179	Rudersdal	100%

## Noter

5	<b>EGENKAPITAL</b>	<b>Pr. 01.01. 2015</b>	<b>Korrektion primo</b>	<b>Forslag til årets resultat- fordeling</b>	<b>Pr. 31.12. 2015</b>
	Selskabskapital	125.000	1.000	0	126.000
	Overført resultat	5.129.116	-98.071	9.367.400	14.398.445
	Overkurs	<u>0</u>	<u>124.000</u>	<u>0</u>	<u>124.000</u>
		<u>5.254.116</u>	<u>26.929</u>	<u>9.367.400</u>	<u>14.648.445</u>

Der har ikke været ændringer i selskabskapitalen i de sidste 5 år.

Selskabskapitalen består af 125.000 anparter á nominelt kr. 1. Ingen anparter er tillagt særlige rettigheder.

## Noter

### 6 MEDARBEJDERFORHOLD

Det gennemsnitlige antal beskæftigede medarbejdere i regnskabsåret er 0, og der har ikke været udbetalt lønninger, pensioner eller andre udgifter til social sikring.

### 7 EVENTUALFORPLIGTELSER

Selskabet har afgivet en selvskyldnerkaution overfor AD. Andco ApS's bankforbindelser for selskabets bankengagement. Sikkerhedsstillelsen er maksimeret til t.kr. 2.700.

### 8 NÆRTSTÅENDE PARTER

Think Holding ApS nærtstående parter omfatter følgende:

#### Bestemmende indflydelse:

Johnny Henriksen, anpartshaver

#### Ejerforhold:

Ifølge selskabets ejerbogsfortegnelse er følgende kapitalejere noteret med bestemmende indflydelse:

Johnny Henriksen  
Vedbæk Strandvej 499  
2950 Vedbæk