

REVISORHUSET  
godkendte revisorer a/s

Ravnsøvej 52, 1.  
8240 Risskov

post@revisor-huset.dk  
Telefon: 7025 7710

revisor-huset.dk

**LFP Transport ApS**  
**Spørringvej 3**  
**8530 Hjortshøj**

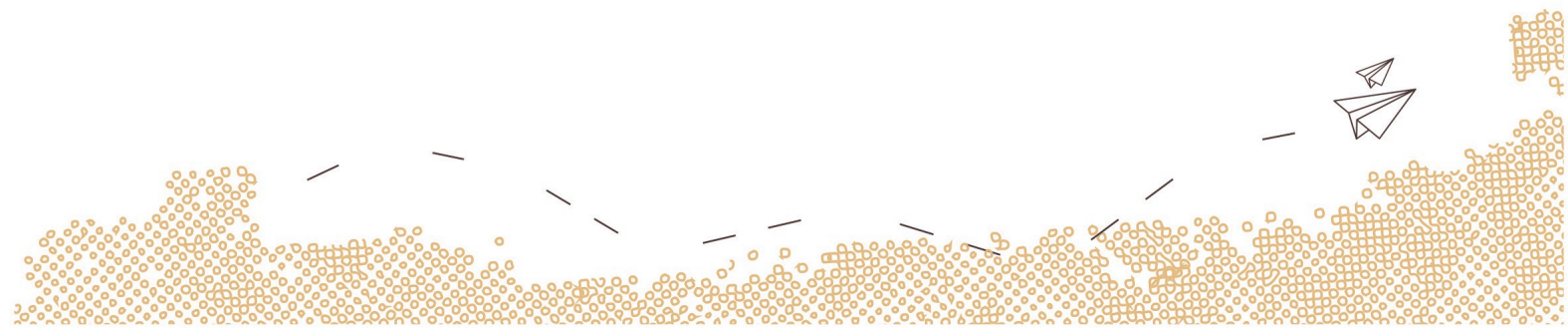
**CVR-nr: 19 92 21 70**

**ÅRSRAPPORT**  
**1. juli 2021 - 30. juni 2022**

**(11. regnskabsår)**

Godkendt på selskabets generalforsamling, den 14/12 2022

\_\_\_\_\_  
Dirigent, Lars Friis Pedersen



## INDHOLDSFORTEGNELSE

### **Påtegninger**

Ledelsespåtegning	3
Revisors erklæring om opstilling af årsregnskab	4

### **Ledelsesberetning mv.**

Selskabsoplysninger	5
Ledelsesberetning	6

### **Årsregnskab 1. juli 2021 - 30. juni 2022**

Resultatopgørelse	7
Balance	8
Noter	10
Anvendt regnskabspraksis	11

## LEDELSESPÅTEGNING

Direktionen har dags dato behandlet og godkendt årsrapporten for perioden 1. juli 2021 - 30. juni 2022 for LFP Transport ApS.

Årsrapporten, der ikke er revideret, aflægges i overensstemmelse med årsregnskabsloven. Direktionen anser betingelserne for at undlade revision for opfyldt.

Det er min opfattelse, at årsregnskabet giver et retvisende billede af selskabets aktiver, passiver og finansielle stilling pr. 30. juni 2022 samt af resultatet af selskabets aktiviteter for perioden 1. juli 2021 - 30. juni 2022.

Årsrapporten indstilles til generalforsamlingens godkendelse.

Hjortshøj, den 14/12 2022

**Direktion**

Lars Friis Pedersen

## REVISORS ERKLÆRING OM OPSTILLING AF ÅRSREGNSKAB

### Til den daglige ledelse i LFP Transport ApS

Vi har opstillet årsregnskabet for LFP Transport ApS for perioden 1. juli 2021 - 30. juni 2022 på grundlag af selskabets bogføring og øvrige oplysninger, som De har tilvejebragt.

Årsregnskabet omfatter anvendt regnskabspraksis, resultatopgørelse, balance og noter.

Vi har udført opgaven i overensstemmelse med ISRS 4410, Opgaver om opstilling af finansielle oplysninger.

Vi har anvendt vores faglige ekspertise til at assistere Dem med at udarbejde og præsentere årsregnskabet i overensstemmelse med årsregnskabsloven. Vi har overholdt relevante bestemmelser i revisorloven og International Ethics Standards Board for Accountants' internationale retningslinjer for revisoreres etiske adfærd (IESBA Code) herunder principper om integritet, objektivitet, professionel kompetence og fornøden omhu.

Årsregnskabet samt nøjagtigheden og fuldstændigheden af de oplysninger, der er anvendt til opstillingen af årsregnskabet, er Deres ansvar.

Da en opgave om opstilling af finansielle oplysninger ikke er en erklæringsopgave med sikkerhed, er vi ikke forpligtet til at verificere nøjagtigheden eller fuldstændigheden af de oplysninger, De har givet os til brug for at opstille årsregnskabet. Vi udtrykker derfor ingen revisions- eller reviewkonklusion om, hvorvidt årsregnskabet er udarbejdet i overensstemmelse med årsregnskabsloven.

Risskov, den 14/12 2022

**REVISORHUSET**  
**godkendte revisorer a/s**  
CVR-nr.: 26593093

Jacob Wetke Kronborg  
Registreret revisor  
mne35793

SELSKABSOPLYSNINGER

**Selskabet**

LFP Transport ApS  
Spørringvej 3  
8530 Hjortshøj

CVR-nr.: 19 92 21 70  
Regnskabsår: 1. juli - 30. juni

**Direktion**

Lars Friis Pedersen

**Revisor**

REVISORHUSET  
godkendte revisorer a/s  
Ravnøvej 52  
8240 Risskov

## LEDELSESBERETNING

### **Selskabets væsentligste aktiviteter**

Selskabets væsentligste aktiviteter har i lighed med tidligere år bestået af vognmandsvirksomhed.

### **Udviklingen i selskabets aktiviteter og økonomiske forhold**

Selskabet har fortsat sine normale driftsaktiviteter. Der har ikke været enkeltstående begivenheder i regnskabsåret, som er af så væsentlig karakter, at det kræver omtale i ledelsesberetningen.

Årets udvikling og resultat anses som forventet.

Selskabets fortsatte drift er betinget af, at bank og andre eksterne kreditgivere fortsat stiller den fornødne kapital til rådighed. Jeg forventer, at dette vil ske. Jeg henviser til note 1 i årsregnskabet.

Selskabet har tabt mere end 50% af anpartskapitalen, som forventes retableret ved egen indtjening.

### **Betydningsfulde hændelser indtruffet efter statusdag**

Der er efter regnskabsårets afslutning ikke indtruffet begivenheder, som væsentligt vil kunne påvirke selskabets finansielle stilling.

## RESULTATOPGØRELSE

1. JULI 2021 - 30. JUNI 2022

	2021/22	2020/21
<b>BRUTTOFORTJENESTE</b>	<b>475.816</b>	<b>473.019</b>
2 Personalemkostninger	-505.003	-402.657
Af- og nedskrivninger af materielle og immaterielle anlægsaktiver	0	-29.347
<b>DRIFTSRESULTAT</b>	<b>-29.187</b>	<b>41.015</b>
Andre finansielle indtægter	0	1.289
Andre finansielle omkostninger	-2.783	-10.081
<b>RESULTAT FØR SKAT</b>	<b>-31.970</b>	<b>32.223</b>
<b>ÅRETS RESULTAT</b>	<b>-31.970</b>	<b>32.223</b>
<b>FORSLAG TIL RESULTATDISPONERING</b>		
Overført resultat	-31.970	32.223
<b>DISPONERET I ALT</b>	<b>-31.970</b>	<b>32.223</b>

## BALANCE PR. 30. JUNI 2022

## AKTIVER

	2022	2021
Deposita	47.698	46.000
<b>Finansielle anlægsaktiver</b>	<b>47.698</b>	<b>46.000</b>
<b>ANLÆGSAKTIVER</b>	<b>47.698</b>	<b>46.000</b>
Tilgodehavender fra salg og tjenesteydelser	156.869	140.087
Andre tilgodehavender	1.035	158.482
3 Tilgodehavender hos virksomhedsdeltagere og ledelse	0	28.504
Periodeafgrænsningsposter	48.918	5.825
<b>Tilgodehavender</b>	<b>206.822</b>	<b>332.898</b>
<b>Likvide beholdninger</b>	<b>35.297</b>	<b>3.250</b>
<b>OMSÆTNINGSAKTIVER</b>	<b>242.119</b>	<b>336.148</b>
<b>AKTIVER</b>	<b>289.817</b>	<b>382.148</b>



BALANCE PR. 30. JUNI 2022  
 PASSIVER

	2022	2021
Virksomhedskapital	150.000	150.000
Overført resultat	-261.988	-230.018
<b>EGENKAPITAL</b>	<b>-111.988</b>	<b>-80.018</b>
Kreditinstitutter	0	10.368
Leverandører af varer og tjenesteydelser	80.959	43.797
Anden gæld	304.404	408.001
Gæld til virksomhedsdeltagere og ledelse	16.442	0
<b>Kortfristede gældsforpligtelser</b>	<b>401.805</b>	<b>462.166</b>
<b>GÆLDSFORPLIGTELSE</b>	<b>401.805</b>	<b>462.166</b>
<b>PASSIVER</b>	<b>289.817</b>	<b>382.148</b>

- 4 Kontraktlige forpligtelser og eventualposter mv.  
 5 Pantsætninger og sikkerhedsstillelser

## NOTER

	2021/22	2020/21
<b>1 Usikkerhed om fortsat drift</b>		
Der foreligger en væsentlig usikkerhed om selskabets evne til at fortsatte driften. Selskabet har tabt mere end halvdelen af selskabskapitalen. Selskabets fortsatte drift er derfor afhængig af om selskabets bankforbindelse stiller den fornødne likviditet til rådighed. Årsregnskabet er udarbejdet under forudsætning om at selskabet kan fortsatte driften.		
<b>2 Personaleomkostninger</b>		
Antal personer beskæftiget	1	1
Lønninger	492.346	392.352
Andre omkostninger til social sikring	12.657	10.305
<b>Personaleomkostninger i alt</b>	<u>505.003</u>	<u>402.657</u>
	2022	2021
<b>3 Tilgodehavender hos virksomhedsdeltagere og ledelse</b>		
Tilgodehavender hos virksomhedsdeltagere og ledelse	<u>0</u>	<u>28.504</u>
<b>Tilgodehavender hos virksomhedsdeltagere og ledelse i alt</b>	<u>0</u>	<u>28.504</u>
Tilgodehavende hos direktionen udgør pr. 30/6 2022 kr. 0		
Fordringen fra sidste regnskabsperiode er blevet lønangivet og tilgodehavende hos direktionen er derfor fuldt nedbragt.		
<b>4 Kontraktlige forpligtelser og eventualposter mv.</b>		
Selskabets samlede eventualforpligtelse udgør pr. 30/6 2022 t. kr. 141.		
<b>5 Pantsætninger og sikkerhedsstillelser</b>		
Selskabet har overfor færdselsstyrelsen gennem pengeinstitut stillet en bankgaranti på t. kr. 82.		

## ANVENDT REGNSKABSPRAKSIS

### GENERELT

Årsregnskabet for LFP Transport ApS for 2021/22 er udarbejdet i overensstemmelse med årsregnskabslovens bestemmelser for selskaber i regnskabsklasse B.

Årsregnskabet er aflagt efter samme regnskabspraksis som sidste år og aflægges i danske kroner.

### Generelt om indregning og måling

Årsregnskabet er udarbejdet med udgangspunkt i det historiske kostprisprincip.

Indtægter indregnes i resultatopgørelsen i takt med at de indtjenes. Endvidere indregnes i resultatopgørelsen alle omkostninger, der er afholdt for at opnå årets indtjening, herunder afskrivninger, nedskrivninger og hensatte forpligtelser samt tilbageførsler som følge af ændrede regnskabsmæssige skøn af beløb, der tidligere har været indregnet i resultatopgørelsen.

Aktiver indregnes i balancen, når det er sandsynligt at fremtidige økonomiske fordele vil tilflyde selskabet, og aktivets værdi kan måles pålideligt.

Forpligtelser indregnes i balancen, når det er sandsynligt, at fremtidige økonomiske fordele vil fragå selskabet, og forpligtelsens værdi kan måles pålideligt.

Ved første indregning måles aktiver og forpligtelser til kostpris. Efterfølgende måles aktiver og forpligtelser som beskrevet for hver enkelt.

Ved indregning og måling tages hensyn til forudsigelige tab og risici, der fremkommer, inden årsregnskabet aflægges, og som be- eller afkræfter forhold, der eksisterer på balancedagen.

### Leasing

Ydelser til operationelle leasingkontrakter indregnes lineært i resultatopgørelsen over leasingperioden. Restforpligtelsen oplyses under eventualforpligtelser.

## RESULTATOPGØRELSEN

### Generelt

Med henvisning til årsregnskabslovens § 32 er visse indtægter og omkostninger sammendraget i regnskabsposten bruttofortjeneste.

### Bruttofortjeneste

Bruttofortjenesten består af sammentrækning af regnskabsposterne nettoomsætning, andre driftsindtægter samt andre eksterne omkostninger.

### Nettoomsætning

Nettoomsætningen indregnes i resultatopgørelsen, såfremt levering og risikoovergang til køber har fundet sted inden årets udgang. Nettoomsætningen indregnes ekskl. moms og med fradrag af rabatter i forbindelse med salget.

## ANVENDT REGNSKABSPRAKSIS

### **Andre driftsindtægter**

Andre driftsindtægter indeholder regnskabsposter af sekundær karakter i forhold til virksomhedens væsentligste aktivitet.

### **Andre eksterne omkostninger**

Andre eksterne omkostninger omfatter omkostninger til salg, reklame, administration, lokaler mv.

### **Personaleomkostninger**

Personaleomkostninger omfatter lønninger og øvrige lønrelaterede omkostninger, herunder sygedagpenge til virksomhedens ansatte med fradrag af lønrefusioner fra det offentlige.

### **Finansielle indtægter og omkostninger**

Finansielle indtægter og omkostninger indregnes i resultatopgørelsen med de beløb, der vedrører regnskabsåret.

## **BALANCEN**

### **Deposita**

Deposita måles til anskaffelsespris.

### **Tilgodehavender**

Tilgodehavender måles til amortiseret kostpris, hvilket sædvanligvis svarer til nominel værdi. Værdien reduceres med nedskrivning til imødegåelse af forventede tab.

### **Periodeafgrænsningsposter**

Periodeafgrænsningsposter indregnet under aktiver omfatter afholdte omkostninger vedrørende efterfølgende regnskabsår.

### **Likvide beholdninger**

Likvide beholdninger omfatter indestående i pengeinstitutter på bankkonti samt kontante beholdninger.

### **Gældsforpligtelser**

Andre gældsforpligtelser måles til amortiseret kostpris, hvilket sædvanligvis svarer til nominel værdi.

# PENNEO

Underskrifterne i dette dokument er juridisk bindende. Dokumentet er underskrevet via Penneo™ sikker digital underskrift. Underskrivernes identiteter er blevet registeret, og informationerne er listet herunder.

“Med min underskrift bekræfter jeg indholdet og alle datoer i dette dokument.”

## Lars Friis Pedersen

Direktør

Serienummer: 469c9ab6-7445-4102-acc0-e895b82ba04a

IP: 2.106.xxx.xxx

2022-12-19 13:28:39 UTC



## Jacob Wetke Kronborg

Registreret revisor

Serienummer: CVR:26593093-RID:12203286

IP: 212.130.xxx.xxx

2022-12-19 13:30:51 UTC



## Lars Friis Pedersen

Dirigent

Serienummer: 469c9ab6-7445-4102-acc0-e895b82ba04a

IP: 2.106.xxx.xxx

2022-12-21 10:54:50 UTC



Penneo dokumentnøgle: 0PCWS-835CB-SVTS3-P7XF8-XE403-BAD00

Dette dokument er underskrevet digitalt via **Penneo.com**. Signeringsbeviserne i dokumentet er sikret og valideret ved anvendelse af den matematiske hashværdi af det originale dokument. Dokumentet er låst for ændringer og tidsstempet med et certifikat fra en betroet tredjepart. Alle kryptografiske signeringsbeviser er indlejret i denne PDF, i tilfælde af de skal anvendes til validering i fremtiden.

### Sådan kan du sikre, at dokumentet er originalt

Dette dokument er beskyttet med et Adobe CDS certifikat. Når du åbner dokumentet

i Adobe Reader, kan du se, at dokumentet er certificeret af **Penneo e-signature service** <penneo@penneo.com>. Dette er din garanti for, at indholdet af dokumentet er uændret.

Du har mulighed for at efterprøve de kryptografiske signeringsbeviser indlejret i dokumentet ved at anvende Penneos validator på følgende websted: <https://penneo.com/validate>